

УТВЕРЖДАЮ:

Начальник Департамента Смоленской области по охране,
контролю и регулированию использования лесного
хозяйства, объектов животного мира и среды их обитания

Шарин Ю.В. 

Дата 21 сентября 2017

Акт

лесопатологического обследования № 406

лесных насаждений Вяземского лесничества (лесопарка)
Смоленской области (субъект Российской Федерации)

Способ лесопатологического обследования:

1. Визуальный

2. Инструментальный

Место проведения

Участковое лесничество	Урочище (дача)	Квартал (кварталы)	Выдел (выделы)	Площадь, га
Вяземское		67	11	32,0

Лесопатологическое обследование проведено на общей площади 32,0 га.

1. Визуальное лесопатологическое обследование.*

Наземное

Дистанционное

1.1. На площади 32,0 га фактическая таксационная характеристика лесного насаждения соответствует (не соответствует) таксационному описанию (нужное подчеркнуть). Причины несоответствия _____

Список участков с выявленными несоответствиями приведён в приложении 1 к настоящему Акту.

1.2. Лесные насаждения с нарушенной и утраченной устойчивостью выявлены на площади 32,0 га

Участковое лесничество	Урочище (дача)	Площадь, га		Причина ослабления (гибели)
		с нарушенной устойчивостью	с утраченной устойчивостью	
Вяземское			12,7	ветровал прошлых лет (821); бурелом прошлых лет (822); гнили ствольные (350); трутовик ложный осиновый (358)
Итого:			12,7	

Состояние обследованных лесных насаждений приведено в приложениях 1.1-1.4 к Акту в зависимости от метода проведения ЛПО.

1.3. В обследованных лесных участках прогнозируется:

Прогноз	Площадь, га
Ослабление лесных насаждений	19,3
Усыхание лесных насаждений различной степени	
Развитие очагов вредных организмов	

1.4. Обнаружено загрязнение лесного участка отходами и выбросами: промышленными
бытовыми

Вид загрязнения	Размеры загрязнения			Объём, кубм	Площадь загрязнения, га
	длина, м	ширина, м	высота, м		

ЗАКЛЮЧЕНИЕ

Оценка текущего санитарного и лесопатологического состояния лесных насаждений, назначенные профилактические мероприятия по защите лесов, агитационные мероприятия:

Год лесоустройства 1997

Выявлены насаждения с нарушенной устойчивостью на площади 19,3га.и утраченной устойчивостью на площади 12,7га.

С целью предотвращения негативных процессов или снижения ущерба от их воздействия рекомендуется надзор за состоянием насаждения на площади 19,3 га в 2018 году.

На площади 12,7 га по состоянию насаждения назначена выборочная санитарная рубка по причине повреждения насаждения: ветровал прошлых лет (821); бурелом прошлых лет (822); ветровал текущего года (881)

Исполнитель работ по проведению лесопатологического обследования:

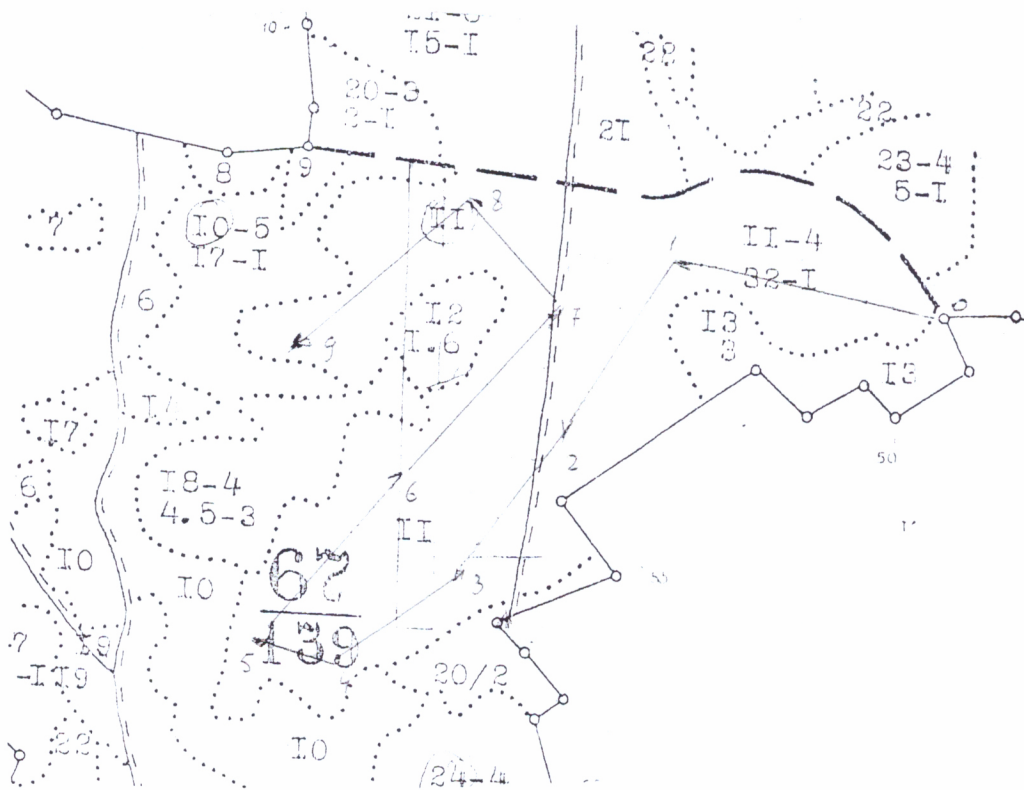
ФИО Векшина Инесса Васильевна

Подпись ИВ

*Раздел включается в акт, в случае проведения лесопатологического обследования визуальным способом.

Абрис участка

М 1:10 000



Номер выдела	Ленты (круговой площадки) перечёта				
	№ ленты (площадки)	длина, м	ширина, м	радиус, м	площадь, га
11					

Номера точек	Координаты	Румбы линий	Длина, м
0			
1.		СЗ : 80°	350
2.		ЮЗ : 28°	270
3.		ЮЗ : 36°	220
4.		ЮЗ : 55°	190
5.		СЗ : 74°	120
6.		СВ : 36°	300
7.		СВ : 41°	300
8.		СЗ : 46°	190
9.		ЮЗ : 44°	295

Условные обозначения:

→ - ходовые линии

Исполнитель работ по проведению лесопатологического обследования:

ФИО

Векшина Инесса Васильевна

Подпись

Векшина

Дата составления документа

20.09.2017

Телефон

8-9056964357