

УТВЕРЖДАЮ:

Начальник Департамента Смоленской области по охране,
контролю и регулированию использования лесного
хозяйства, объектов животного мира и среды их обитания

Шарин Ю.В. 

Дата 21 сентября 2017

Акт

лесопатологического обследования № 405

лесных насаждений Вяземского лесничества (лесопарка)

Смоленской области (субъект Российской Федерации)

Способ лесопатологического обследования:

1. Визуальный

2. Инструментальный

Место проведения

Участковое лесничество	Урочище (дача)	Квартал (кварталы)	Выдел (выделы)	Площадь, га
Вяземское		67	6	16,0

Лесопатологическое обследование проведено на общей площади 16,0 га.

1. Визуальное лесопатологическое обследование.*

Наземное

Дистанционное

1.1. На площади 16,0 га фактическая таксационная характеристика лесного насаждения соответствует (не соответствует) таксационному описанию (нужное подчеркнуть). Причины несоответствия _____

Список участков с выявленными несоответствиями приведён в приложении 1 к настоящему Акту.

1.2. Лесные насаждения с нарушенной и утраченной устойчивостью выявлены на площади _____ га

Участковое лесничество	Урочище (дача)	Площадь, га		Причина ослабления (гибели)
		с нарушенной устойчивостью	с утраченной устойчивостью	
Итого:				

Состояние обследованных лесных насаждений приведено в приложениях 1.1-1.4 к Акту в зависимости от метода проведения ЛПО.

1.3. В обследованных лесных участках прогнозируется:

Прогноз	Площадь, га
Ослабление лесных насаждений	<u>16,0</u>
Усыхание лесных насаждений различной степени	
Развитие очагов вредных организмов	

1.4. Обнаружено загрязнение лесного участка отходами и выбросами: промышленными
бытовыми

Вид загрязнения	Размеры загрязнения			Объём, кубм	Площадь загрязнения, га
	длина, м	ширина, м	высота, м		

ЗАКЛЮЧЕНИЕ

Оценка текущего санитарного и лесопатологического состояния лесных насаждений, назначенные профилактические мероприятия по защите лесов, агитационные мероприятия:

Санитарное состояние насаждения на площади 16,0 га удовлетворительное.
насаждение устойчивое.

С целью предотвращения негативных процессов или снижения ущерба от их воздействия рекомендуется надзор за состоянием насаждения.

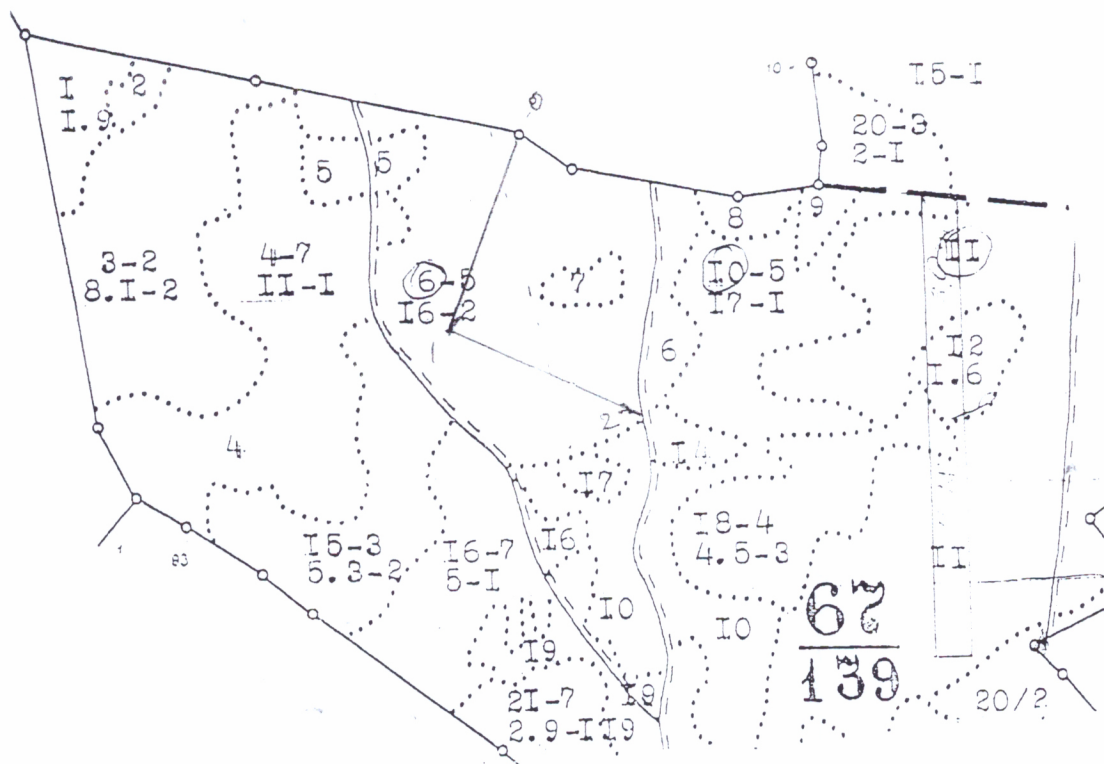
Исполнитель работ по проведению лесопатологического обследования:

ФИО Векшина Инесса Васильевна Подпись ВВ

*Раздел включается в акт, в случае проведения лесопатологического обследования визуальным способом.

Абрис участка

М 1:10 000



Номер выдела	Ленты (круговой площадки) перечёта				
	№ ленты (площадки)	длина, м	ширина, м	радиус, м	площадь, га
6					

Номера точек	Координаты	Румбы линий	Длина, м
0			
1.		ЮЗ : 20°	280
2.		ЮВ : 64°	270

Условные обозначения: → - ходовые линии

Исполнитель работ по проведению лесопатологического обследования:
ФИО Векшина Инесса Васильевна Подпись *И.Векшина*

Дата составления документа 30.09.2017 Телефон 8-9056964357

Лесничество ВЯЗЕМСКОЕ

Категория зашитности ЗАПРЕТ. ПОЛОСЫ ВДОЛЬ РЕК

Квартал 67

№	Площадь	Состав	Подрост	по Я	Вы	Эле	Воз	Вы	Ди	Кл	Гр	Бо	Тип	Полн	Запас	сырост	Кл	Запас	на	выделе	дес	МЗ	Квартал
1	1,9	8С2Б	1	22	С	70	22	32	4	3	1	Ч	0,7	26	49	39	1	20	21	22	23	24	
			Б	50	23	22					В3												
			подрост: 10Е (25) 3,0 м, 1,0 тыс.шт/га																				
			подлесок: КРЛ Р РЕДКИЙ																				
			селекционная оценка: НОРМАЛЬНЫЕ																				

2	5	БОЛОТО																				
		НИЗИННОЕ, ОСОКОВОЕ, зарастание 20% БЕРЕЗА																				

3	8,1	лесные культуры	1	10	Е	32	10	10	2	1	2	ЕСЛ	0,6	7	57	57	2	2	2	2	2	ОЧ
			2	15	Б	30	15	14			С3	0,5	8	65	65	2	2	2	2	2	2	
			единичные деревья																			
			подлесок: КРЛ Р СРЕДНИЙ																			
			культуры - состояние НЕУДОВЛЕТВОРИТЕЛЬНОЕ, ЗАГЛУШЕНИЕ ЛИСТВ. ПОР.																			

4	11,0	7Б20С10ЛС	1	24	Б	65	25	26	7	4	1	ЕСЛ	0,7	23	253	177	2	2	2	2	2	50%
			ОС	25	32							С3										
			подрост: 10Е (30) 5,0 м, 3,0 тыс.шт/га																			
			подлесок: КРЛ Р СРЕДНИЙ																			

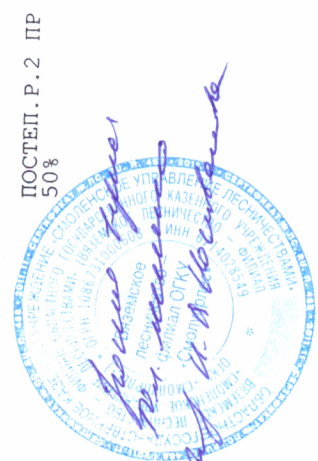
5	1,3	60ЛС2Б2Е+ОС	1	13	ОЛС	30	13	12	3	2	2	ЕСЛ	0,7	11	14	8	8	8	8	8	8		
			Б	40	14	14							С3										
			подрост: 10Е (15) 1,5 м, 1,0 тыс.шт/га																				
			подлесок: КРЛ РЕДКИЙ																				
			селекционная оценка: НОРМАЛЬНЫЕ																				

6	16,0	7Е20С1Б	1	23	Е	85	23	26	5	4	2	ЕСЛ	0,6	26	416	291	1	1	1	1	1		
			ОС	60	24	32							С3										
			подрост: 10Е (30) 5,0 м, 3,0 тыс.шт/га																				
			подлесок: КРЛ РЕДКИЙ																				
			селекционная оценка: НОРМАЛЬНЫЕ																				

7	6	БОЛОТО																				
		НИЗИННОЕ, ОСОКОВОЕ																				

8	6	8С2Б+Е	1	24	С	70	24	32	4	3	1	ЕСЛ	0,7	29	17	14	1	1	1	1	1		
			Б	65	25	28							С3										
			подрост: 10Е (30) 5,0 м, 3,0 тыс.шт/га																				
			подлесок: КРЛ РЕДКИЙ																				
			селекционная оценка: НОРМАЛЬНЫЕ																				

9	6	8С2Б+Е	1	24	С	70	24	32	4	3	1	ЕСЛ	0,7	29	17	14	1	1	1	1	1		
			Б	65	25	28							С3										
			подрост: 10Е (30) 5,0 м, 3,0 тыс.шт/га																				
			подлесок: КРЛ РЕДКИЙ																				
			селекционная оценка: НОРМАЛЬНЫЕ																				



ПОСТЕП. Р.2 ПР
50%

ПОСТЕП. Р.2 ПР
50%