

УТВЕРЖДАЮ:

Начальник Департамента Смоленской области
по охране, контролю и регулированию использования лесного
хозяйства, объектов животного мира и среды их обитания

Шарин Ю.В.



Дата

21 сентября

2017 г.

**Акт
лесопатологического обследования № 395**

лесных насаждений

**Гагаринского
Смоленской области**

лесничества
(субъект РФ)

Способ лесопатологического обследования:

1. Визуальный

2. Инструментальный

Место проведения

| Участковое лесничество | Урочище (дача) | Квартал (кварталы) | Выдел (выделы) | Площадь, га |
|------------------------|----------------|--------------------|----------------|-------------|
| Гжатское | | 24 | 30 | 1,5 |
| Гжатское | | 27 | 5 | 0,5 |
| | | | | |
| | | | | |

Лесопатологическое обследование проведено на общей площади **2,0** га.

1. Визуальное лесопатологическое обследование.*

Наземное

Дистанционное

1.1. На площади 2,0 га фактическая таксационная характеристика лесного насаждения соответствует (не соответствует) таксационному описанию (нужное подчеркнуть). Причины несоответствия _____

Список участков с выявленными несоответствиями приведён в приложении 1 к настоящему Акту.

1.2. Лесные насаждения с нарушенной и утраченной устойчивостью выявлены в _____

участковом л-ве в кв. выд. на площади

| Участковое лесничество | Урочище (дача) | Площадь, га | | Причина ослабления (гибели) |
|------------------------|----------------|----------------------------|----------------------------|-----------------------------|
| | | с нарушенной устойчивостью | с утраченной устойчивостью | |
| | | 0 | 0 | |
| | | | | |
| | | | | |
| | | | | |
| Итого: | | | | |

Состояние обследованных лесных насаждений приведено в приложениях 1.1-1.4 к Акту в зависимости от метода проведения ЛПО.

1.3. В обследованных лесных участках прогнозируется:

| Прогноз | Площадь, га |
|--|-------------|
| Ослабление лесных насаждений | |
| Усыхание лесных насаждений различной степени | |
| Развитие очагов вредных организмов | |

1.4. Обнаружено загрязнение лесного участка отходами и выбросами: промышленными

бытовыми

| Вид загрязнения | Размеры загрязнения | | | Объём, кубм | Площадь загрязнения, га |
|-----------------|---------------------|-----------|-----------|-------------|-------------------------|
| | длина, м | ширина, м | высота, м | | |
| | | | | | |
| | | | | | |

ЗАКЛЮЧЕНИЕ

Оценка текущего санитарного и лесопатологического состояния лесных насаждений, назначенные профилактические мероприятия по защите лесов, агитационные мероприятия:

Санитарное состояние насаждения на площади 2,0 га. удовлетворительное.

С целью предотвращения всплеск массового размножения вредных насекомых

назначены профилактические мероприятия по защите лесов в Гжатском участковом лесничестве: квартал 24, выдел 30, площадь 1,5 га. - 4 шт. скворечников

квартал 27, выдел 5, площадь 0,5 га. - 2 шт. скворечников

Сроки проведения: 2017 год

Исполнитель работ по проведению лесопатологического обследования:

ФИО Золотарева Елена Валерьевна

Подпись 

*Раздел включается в акт, в случае проведения лесопатологического обследования визуальным способом.

Результаты проведения лесопатологического обследования лесных насаждений за

Субъект Российской Федерации Смоленская Лесничество (лесопарк) Гагаринское
Участковое лесничество Гжатское Урочище (лесная дача)

| 1 | 2 | 3 | 4 | 5 | 6 | 7 | Таксационная характеристика лесного насаждения | | | | | | | | 17 | Распределение деревьев по категориям состояния, % от запаса | | | | | | | | | | 30 | 31 | 32 | Назначенные мероприятия | | | | | | | |
|----|----|------|----------|--------------------------------|----------------------------------|--|--|---|----|----|----|----|-----|-----|-----|---|------------------------------|--------------------------|-------------|--------------------|--------------------|--------------|-----------------|-----------------|-----------------|-----------------|-------------------|----------------|-------------------------|-------------------------------|-------------------------------|---------------------------------|-------------------|---------------------------|---------------------------|-----|
| | | | | | | | 8 | 9 | 10 | 11 | 12 | 13 | 14 | 15 | | 16 | 18 | 19 | 20 | 21 | 22 | 23 | 24 | 25 | 26 | | | | 27 | 28 | 33 | 34 | | | | |
| 24 | 30 | 11,4 | защитные | лесопарковые части зеленых зон | Номер лесопатологического выдела | Площадь лесопатологического выдела, га | 1,5 | 9 | Б | 71 | 20 | 18 | ЕЛ | 0,8 | 2 | 190 | Число деревьев на пробе, шт. | без признаков ослабления | ослабленные | ослабленные | сильно ослабленные | выходящие | свежий сухой | старый сухой | свежий ветровал | старый ветровал | свежий бурелом | старый бурелом | аварийные деревья | Признаки повреждения деревьев | Доля поврежденных деревьев, % | Причина ослабления, повреждения | Подлежит рубке, % | Вид | развешивание скворечников | 1,5 |
| 27 | 5 | 12,5 | защитные | лесопарковые части зеленых зон | Выдела | 0,5 | 9 | Б | 71 | 23 | 20 | ЕЛ | 0,9 | 1 | 270 | | ослабленные | ослабленные | ослабленные | сильно ослабленные | свежий сухой | старый сухой | свежий ветровал | старый ветровал | свежий бурелом | старый бурелом | аварийные деревья | | | | | | | развешивание скворечников | 0,5 | |

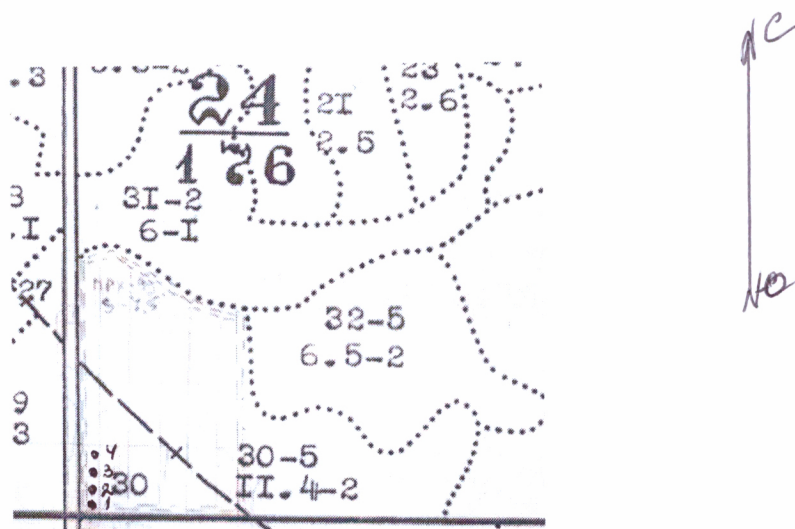
Показатели, не соответствующие таксационному описанию отмечаются «*».

Исполнитель работ по проведению лесопатологического обследования:

ФИС Золотарева Елена Валерьевна Подпись [подпись]
Дата составления документа 19.09.17 Телефон 8-964-615-54-49

Абрис участка

М 1:10 000



| Номер выдела | Ленты (круговой площадки) перечёта | | | | |
|--------------|------------------------------------|----------|-----------|-----------|-------------|
| | № ленты (площадки) | длина, м | ширина, м | радиус, м | площадь, га |
| 30 | | | | | |
| | | | | | |
| | | | | | |
| | | | | | |

| Номера точек | Координаты | Румбы линий | Длина, м |
|--------------|--------------------------------|-------------|----------|
| 1 | 55°33'29.59"C 35° 1'50.88"B | | |
| 2 | 55°33'30.30"C 35° 1'50.84"B | | |
| 3 | 55°33'31.23"C 35° 1'50.98"B | | |
| 4 | 55°33'31.94"C 35° 1'51.00"B | | |

Условные обозначения: .- место установки скворечника

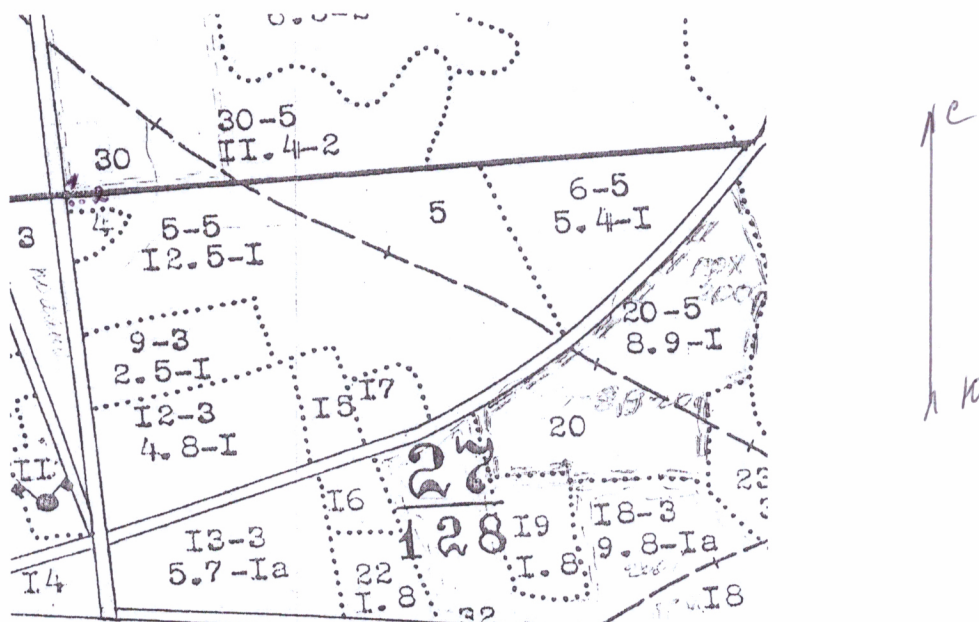
Исполнитель работ по проведению лесопатологического обследования:

ФИО Золотарева Елена Валерьевна

Подпись

Абрис участка

М 1:10 000



| Номер выдела | Ленты (круговой площадки) перечёта | | | | |
|--------------|------------------------------------|----------|-----------|-----------|-------------|
| | № ленты (площадки) | длина, м | ширина, м | радиус, м | площадь, га |
| 5 | | | | | |
| | | | | | |
| | | | | | |
| | | | | | |

| Номера точек | Координаты | Румбы линий | Длина, м |
|--------------|--------------------------------|-------------|----------|
| 1 | 55°33'53.28"C 35° 1'50.99"B | | |
| 2 | 55°33'28.70"C 35° 1'50.95"B | | |

Условные обозначения: .- место установки скворечника

Исполнитель работ по проведению лесопатологического обследования:

ФИО Золотарева Елена Валерьевна

Подпись 

Дата составления документа 19.09.17

Телефон 8-964-615-54-49

Таксационное описание

лесхоз: ГАГАРИНСКИЙ лесничество: ГЖАТСКОЕ
 Категория защитности: ЛЕСОПАРКОВЫЕ ЧАСТИ ЗЕЛЕННЫХ ЗОН

Архиватор ООО, Тагир А.

Квартал: 24

| | | | | | | | | | | | |
|---------|-------------|------------|--------|-------|-------|-------|-------|-------|-----------------|-------|---------------------|
| Состав: | Л : 9 | В : | Д : | К : | Г : | Б : | Тип : | П : | Запас сыраст. : | К : | Запас на выделе, м3 |
| Н в: | Пло-: | о подрост, | и : Я: | л : л | е : о | в : в | о : о | л : л | о : о | л : л | |
| О в: | шадь: | подлесок, | р : р | с : с | ы : а | н : н | и : и | н : н | н : н | т : т | |
| М д: | почва, | У:м а : | с : с | м : в | в : в | и : и | тип : | н : | н : | т : | Един: Захламлен. |
| е е: | га | рельеф, | с : а | о : о | о : т | л : е | л : е | с : о | у : х | о : о | дер.: |
| р л: | особенности | н : н | с : т | т : з | з : е | у : с | л : о | в : в | с : о | х : о | распоряжения |
| а а: | выдела | н : т | т : а | р : р | р : т | т : а | т : а | в : в | д : и | н : н | Общий: Лик- |
| | | | | | | | | | | | вида: |

рекреационная характеристика: тип ландшафта ЗАКРЫТ. ВЕРТИК. СОМ класс эстетич. оценки-2 рекреационная оценка-СРЕДНЯЯ, класс устойчивости-2 проходимость-СРЕДНЯЯ, просматриваемость-СРЕДНЯЯ, стадия дигрессии-1

26 4,3 6Б40ЛС+ОС 1 В 50 20 18 5 2 2 ЕПРЧ , 7 170 731 439 390
 20 ОЛС С4 292

подлесок: КРЛ СРЕДНИЙ

рекреационная характеристика: тип ландшафта ЗАКРЫТ. ВЕРТИК. СОМ класс эстетич. оценки-2 рекреационная оценка-СРЕДНЯЯ, класс устойчивости-2 проходимость-СРЕДНЯЯ, просматриваемость-СРЕДНЯЯ, стадия дигрессии-1

27 4,4 ПОЛЯНА ДЛЯ ОТДЫХА В 2 ЕСЛ С2

рекреационная характеристика: тип ландшафта ОТКРЫТЫЙ-БЕЗ ДЕР. класс эстетич. оценки-2 рекреационная оценка-СРЕДНЯЯ

28 1,9 ПОЛЯНА ДЛЯ ОТДЫХА В 2 ЕСЛ С2

рекреационная характеристика: тип ландшафта ОТКРЫТЫЙ-БЕЗ ДЕР. класс эстетич. оценки-2 рекреационная оценка-СРЕДНЯЯ

29 3,0 10Б+ОС 1 В 45 19 18 5 2 2 ЕСЛ , 6 130 390 390 390
 20 ОЛС С2

подлесок: КРЛ СРЕДНИЙ

рекреационная характеристика: тип ландшафта ЗАКРЫТ. ВЕРТИК. СОМ класс эстетич. оценки-2 рекреационная оценка-СРЕДНЯЯ, класс устойчивости-2 проходимость-СРЕДНЯЯ, просматриваемость-СРЕДНЯЯ, стадия дигрессии-1

30 11,4 9В10С 1 В 50 20 18 5 2 1 ЕСЛ , 7 170 1020 714 102 204
 20 ОЛС С3

подлесок: КРЛ СРЕДНИЙ

рекреационная характеристика: тип ландшафта ЗАКРЫТ. ВЕРТИК. СОМ класс эстетич. оценки-2 рекреационная оценка-СРЕДНЯЯ, класс устойчивости-2 проходимость-СРЕДНЯЯ, просматриваемость-СРЕДНЯЯ, стадия дигрессии-1

31 6,0 7В10С20ЛС+Е 1 В 45 20 18 5 2 2 ЕСЛ , 8 190 2166 1949 217
 20 ОЛС С3

подлесок: КРЛ СРЕДНИЙ

рекреационная характеристика: тип ландшафта ЗАКРЫТ. ВЕРТИК. СОМ класс эстетич. оценки-2 рекреационная оценка-СРЕДНЯЯ, класс устойчивости-2 проходимость-СРЕДНЯЯ, просматриваемость-СРЕДНЯЯ, стадия дигрессии-1

32 6,5 4В10С40ЛС1Е 1 В 50 20 16 5 2 2 ЕПРЧ , 6 140 910 364 91 364 91
 20 ОЛС С4

подлесок: КРЛ СРЕДНИЙ

рекреационная характеристика: тип ландшафта ЗАКРЫТ. ВЕРТИК. СОМ класс эстетич. оценки-2 рекреационная оценка-СРЕДНЯЯ, класс устойчивости-2 проходимость-СРЕДНЯЯ, просматриваемость-СРЕДНЯЯ, стадия дигрессии-1

33 14,0 5В10С30ЛС1Е 1 В 50 23 22 5 2 1 ЕСЛ , 8 240 3360 1680 336
 23 ОЛС С3



ИРХ. 9А 8 - 2, 57 30.

Стредамор ООО. Стр. А

Таксационное описание

лесхоз: ГАГАРИНСКИЙ лесничество: ГЖАТСКОЕ
 Категория защитности: ЛЕСОПАРКОВЫЕ ЧАСТИ ЗЕЛЕННЫХ ЗОН

000. Стр. А

| | | | | | | | | | | | | | | | | | | | | |
|----|----|-------------|----------|----|---|---|---|---|---|---|--------|--------|--------|------------|----|-------|------|---------|--------------|----------------|
| Н | В | Пло- | Состав, | Э | Л | В | Д | К | Г | В | Тип | П | Запас | сырораств. | К | Запас | на | выделе, | м3 | Хозяйственные: |
| О | Ы: | щадь, | подрост, | Я: | л | е | и | л | р | О | леса | О | леса, | л | л | л | л | л | л | распоряжения |
| М | Д: | рельеф, | почва, | У: | м | а | р | с | а | м | и | т | и | т | и | т | и | т | и | т |
| Р | Л: | особенности | рельеф, | С: | е | О | е | О | О | т | лесор. | О | Общий: | по | В | Сухо: | Рес: | ест. | распоряжения | |
| А: | а: | выдела | выдела | Н: | т | т | а | т | з | з | е | услов. | т | га | на | сост: | а | стоя: | дин: | воз: |
| | | | | | | | | | | | | | | | | | | | | Общий: |
| | | | | | | | | | | | | | | | | | | | | Лик- |
| | | | | | | | | | | | | | | | | | | | | вида: |

Квартал: 27

- 1 3,4 ДЕНДРОСАД
 рекреационная характеристика: тип ландшафта ОТКРЫТЫЙ-РЕДИНА класс эстетич. оценки-2 рекреационная оценка-СРЕДНЯЯ
 ЗАПР. ПАСТ. СКОТ
- 2 1,0 ЛИНИИ ЭЛЕКТРОПЕРЕДАЧ
 ширина 50,0 м протяженность 1,0 км ЧИСТАЯ
 рекреационная характеристика: тип ландшафта ОТКРЫТЫЙ-БЕЗ ДЕР. класс эстетич. оценки-2 рекреационная оценка-СРЕДНЯЯ
- 3 1,8 ПОЛЯНА ДЛЯ ОТДЫХА В
 рекреационная характеристика: тип ландшафта ОТКРЫТЫЙ-БЕЗ ДЕР. класс эстетич. оценки-2 рекреационная оценка-СРЕДНЯЯ
 УС-ВО МЕСТ ОТД
 УСТ-КА ЛЕС.МЕБ
- 4 ,4 ПОЛЯНА ДЛЯ ОТДЫХА В
 рекреационная характеристика: тип ландшафта ОТКРЫТЫЙ-БЕЗ ДЕР. класс эстетич. оценки-2 рекреационная оценка-СРЕДНЯЯ
 УС-ВО МЕСТ ОТД
 УСТ-КА ЛЕС.МЕБ
- 5 12,5 9Б10С+ОЛС
 подрост: 10Е (15) 3,0 м, 1,0 тыс.шт/га
 подросток: Р СРЕДНИЙ
 рекреационная характеристика: тип ландшафта ЗАКРЫТ. ВЕРТИК. СОМ класс эстетич. оценки-2 рекреационная оценка-ВЫСОКАЯ,
 класс устойчивости-1 проходимость-СРЕДНЯЯ, просматриваемость-СРЕДНЯЯ, стадия дигрессии-1
 1 Б 50 23 20 5 2 1 ЕСЛ ,9 270 3375 3037 3037
 23 ОС С2
 338
- 6 5,4 6Б20ЛС10С1Е
 1 Б 50 23 20 5 2 1 ЕСЛ ,8 240 1296 777
 23 ОЛС ОС С3
 259
 130
 130
 подросток: Р КРЛ РЕДКИЙ
 рекреационная характеристика: тип ландшафта ЗАКРЫТ. ВЕРТИК. СОМ класс эстетич. оценки-2 рекреационная оценка-ВЫСОКАЯ,
 класс устойчивости-1 проходимость-СРЕДНЯЯ, просматриваемость-СРЕДНЯЯ, стадия дигрессии-1
- 7 ,7 80С2В+ОЛС
 1 ОС 50 23 20 5 2 1 ЕСЛ ,8 290 203 162 3
 23 Б С2
 41 2
 подросток: Р ГУСТОЙ
 рекреационная характеристика: тип ландшафта ЗАКРЫТ. ВЕРТИК. СОМ класс эстетич. оценки-2 рекреационная оценка-СРЕДНЯЯ,
 класс устойчивости-2 проходимость-СРЕДНЯЯ, просматриваемость-СРЕДНЯЯ, стадия дигрессии-1
- 8 4,8 60ЛСЗВ10С+Е
 1 ОЛС 45 19 16 5 2 2 ЕСЛ ,8 220 1056 633 3
 19 Б С3
 20 18 317 2
 19 16 106 3
 подросток: КРЛ СРЕДНИЙ
 рекреационная характеристика: тип ландшафта ЗАКРЫТ. ВЕРТИК. СОМ класс эстетич. оценки-3 рекреационная оценка-СРЕДНЯЯ,
 класс устойчивости-2 проходимость-СРЕДНЯЯ, просматриваемость-СРЕДНЯЯ, стадия дигрессии-1



10.09.2017