

УТВЕРЖДАЮ:

Начальник Департамента Смоленской области
по охране, контролю и регулированию использования лесного
хозяйства, объектов животного мира и среды их обитания

Шарин Ю.В.



Дата

18 сентября

2017 г.

**Акт
лесопатологического обследования № 384**

лесных насаждений

**Дорогобужского
Смоленской области**

лесничества
(субъект РФ)

Способ лесопатологического обследования:

1. Визуальный

2. Инструментальный

Место проведения

Участковое лесничество	Урочище (дача)	Квартал (кварталы)	Выдел (выделы)	Площадь, га
Болдинское		40	8	2,0
Болдинское		57	19	3,0

Лесопатологическое обследование проведено на общей площади **5,0** га.

1. Визуальное лесопатологическое обследование.*

Наземное

Дистанционное

1.1. На площади 5,0 га фактическая таксационная характеристика лесного насаждения соответствует (не соответствует) таксационному описанию (нужное подчеркнуть). Причины несоответствия _____

Список участков с выявленными несоответствиями приведён в приложении 1 к настоящему Акту.

1.2. Лесные насаждения с нарушенной и утраченной устойчивостью выявлены в _____

участковом л-ве в кв. выд. на площади

Участковое лесничество	Урочище (дача)	Площадь, га		Причина ослабления (гибели)
		с нарушенной устойчивостью	с утраченной устойчивостью	
Итого:				

Состояние обследованных лесных насаждений приведено в приложениях 1.1-1.4 к Акту в зависимости от метода проведения ЛПО.

1.3. В обследованных лесных участках прогнозируется:

Прогноз	Площадь, га
Ослабление лесных насаждений	
Усыхание лесных насаждений различной степени	
Развитие очагов вредных организмов	

1.4. Обнаружено загрязнение лесного участка отходами и выбросами: промышленными
бытовыми

Вид загрязнения	Размеры загрязнения			Объём, кубм	Площадь загрязнения, га
	длина, м	ширина, м	высота, м		

ЗАКЛЮЧЕНИЕ

Оценка текущего санитарного и лесопатологического состояния лесных насаждений, назначенные профилактические мероприятия по защите лесов, агитационные мероприятия:

Санитарное состояние насаждения на площади 5,0 га удовлетворительное.
С целью предотвращения всплеск массового размножения вредных насекомых
назначены профилактические мероприятия по защите лесов в Болдинском участковом
лесничестве: квартал 40, выдел 8, площадь 2,0 га - 6 шт. скворечников
квартал 57, выдел 19, площадь 3,0 га - 9 шт. скворечников
Сроки проведения 2017год.

Исполнитель работ по проведению лесопатологического обследования:

ФИО Борис Андрей Владимирович

Подпись 

*Раздел включается в акт, в случае проведения лесопатологического обследования визуальным способом.

Результаты проведения лесопатологического обследования лесных насаждений за

сентябрь 2017 г.

Приложение 1.1
к акту лесопатологического обследования

Субъект Российской Федерации Смоленская Десятичество (лесопарк) _____
 Участковое лесничество Болдинское Урочище (лесная дача) _____
Дорогобужское (месяц)

1	2	3	4	5	6	7	Таксационная характеристика лесного насаждения										Распределение деревьев по категориям состояния, % от запаса										33	34					
							8	9	10	11	12	13	14	15	16	17	18	19	20	21	22	23	24	25	26	27			28	29	30	31	32
1	2	3	4	5	6	7	8	9	10	11	12	13	14	15	16	17	18	19	20	21	22	23	24	25	26	27	28	29	30	31	32	33	34
Номер квартала	Номер выдела	Площадь выдела, га	Целевое назначение лесов	Категория защитных лесов	Номер лесопатологического выдела	Площадь лесопатологического выдела, га	состав	порода	возраст	средняя высота, м	средний диаметр, см	тип леса	полнота	бонитет	запас, куб. м/га	Число деревьев на пробе, шт.	без признаков ослабления	ослабленные	сильно ослабленные	усыхающие	свежий сухостой	старый сухостой	свежий ветровал	старый ветровал	свежий бурелом	старый бурелом	аварийные деревья	Признаки повреждения деревьев	Доля повреждённых деревьев, %	Причина ослабления, повреждения	Подлежит рубке, %	вид	площадь, га
40	8	5,4	защитные	лесопарковые зоны		2,0	8 1 С 1 Б 1 ОЛС	С Б ОЛС	48	19	18	ЕСЛ С2	0,7	1	230																	разрешиван ие скворечнико в	2,0
57	19	5,4	защитные	зеленые зоны		3,0	2 1	ОС С	55	25	22	ЕСЛ С2	0,7	1	250																	разрешиван ие скворечнико в	3,0

Показатели, не соответствующие таксационному описанию отмечаются «*».

Исполнитель работ по проведению лесопатологического обследования:

ФИО Борис Андрей Владимирович Подпись _____

Дата составления документа 15.09.17 Телефон 8-906-667-42-44

000.9.3.17

№ п/п	№	Состав. Подросль по: Я: Вы: Пре-: Воз: Вы: Ди: Кл: Гр: Во: Тип	Полн: Запас сырораст. : Кл: Запас на Выделе, дес. М3 :	ас: су- : ре- : ели- : захламлел. : Хозяйственные:
1	9	Болото Низинное, осоковое, мощность торфа 0,4 м, зарастание 35% Ива кустарник.		
2	3	4: 5 : 6 : 7 : 8 : 9:10:11:12: 13 : 14 : 15 : 16 : 17 : 18: 19 : 20 : 21 : 22 : 23 : 24		
2,3	50ЛС2В10С2Е	1 17 ОЛС В ОС Е	45 17 16 5 3 2 18 18 18 20 16 18	ЕПРЧ 0,6 С4 14 32 16 3 7 2 3 3 6 1
подлесок: ИВК густой				
1,6	лесные культуры 5Е1С2В20ЛС	1 17 Е С ОЛС	43 17 14 3 2 1 3 ОЛС	ЕСЛ 0,8 С3 21 34 17 3 7 7
подлесок: ИВК средний				
3,2	лесные культуры 5Е1С2В20ЛС	1 15 Е С ОЛС	43 15 12 3 2 2 3 ОЛС	ЕСЛ 0,7 С3 15 48 24 5 10 9
1,3	6Е2С20ЛС	1 16 Е С ОЛС	45 16 14 3 2 2 3 ОЛС	ЕСЛ 0,7 С3 17 22 13 5 4
3,1	несомкнувшиеся культуры 10Е	Е 4 1 1 С3	ЕСЛ 60	
культуры-10 г., Борозды, ПОСАДКА РУЧНАЯ, размещение 4,0*6,0 м, 4000 шт/га, состояние удовлетворительные				
1,6	8С1В10ЛС	1 27 С В ОЛС	75 27 24 4 2 1А 55 22 20 ОЛС	ЕСЛ 0,7 С2 33 53 43 5 5
подросль: 10Е (15) 3,0 м, 1,0 тыс. шт/га, благонадежный				
подлесок: КРЛ ШИ густой				
1,7	7В20С1С+ОЛС	1 27 В ОС	65 27 22 7 3 1 27 26 26 26	ЕСЛ 0,7 С2 27 46 32 2 3 1 5 1
подлесок: КРЛ Р густой				
5,6	50ЛС2В20С1Е	1 21 ОЛС В ОС Е	55 20 20 6 4 2 22 22 23 24 19 20	ЕПРЧ 0,6 С4 17 95 47 2 2 19 2 19 3 10 1
подлесок: ИВК средний				
5,4	7В20С1С	1 25 В ОС	55 25 22 6 2 1 С	ЕСЛ 0,7 С2 25 135 94 27 14

КОПИЯ
Зам. Директора-Лесничий
А. П. ИВАНОВ

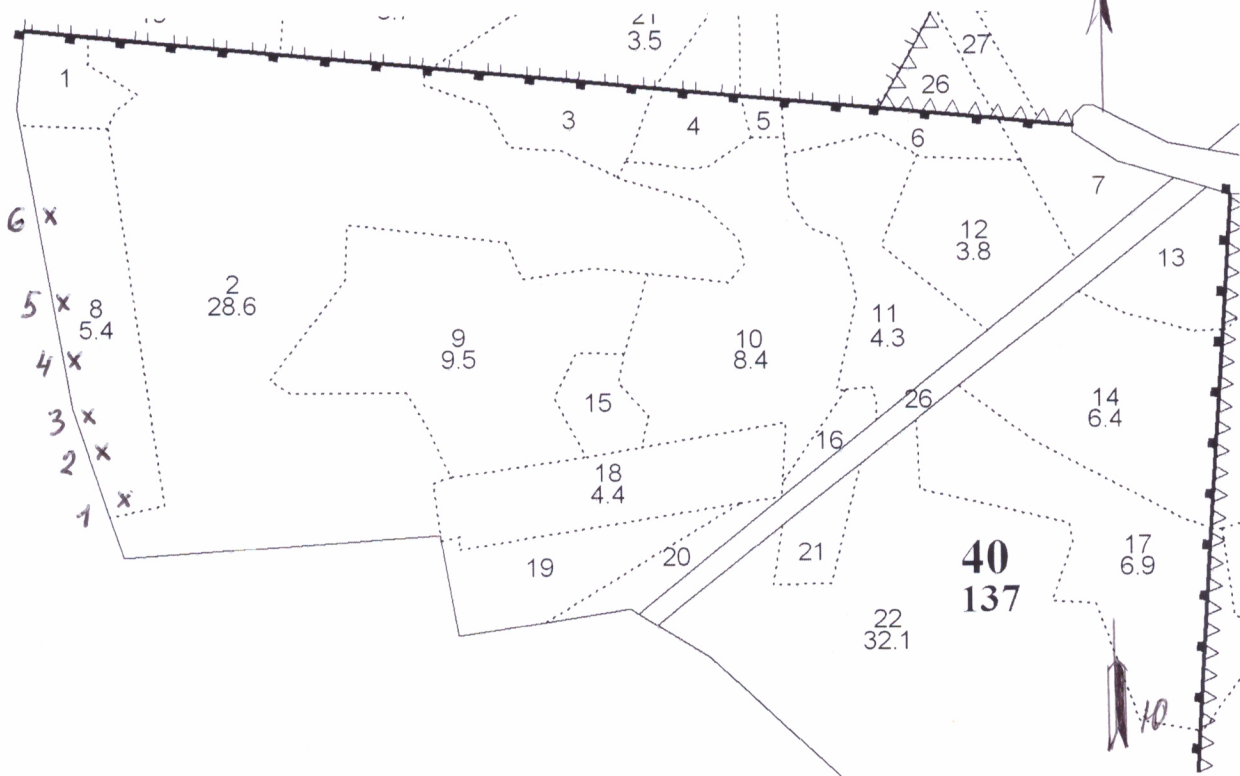
000.99.3.17

№	Площадь	Состав	Подрос	Почва	Пре-воз	Вы-Ди	Кл-Пр	Во-Бо	Тип	Полн-Запас	Сырост.	Кл: Запас	На	Выделе	лес. МЗ	С: су-	ре-	еди-	Захлмлн.	Хозяиственние
1	1,4	10С+В	1	27	С	В	85	27	28	5	3	1	ЕСЛ	0,6	29	41	41	1	2	24
<p>подлесок: Р редкий рекреационная характеристика: тип ландшафта закр. гориз. сомкн., класс эстетич. оценки-1, санитар. -тип. оценка-средняя, проходимость-Средняя, деградация лесной среды-1</p>																				
2	28,6	5В1С4ОЛС	1	25	В	С	60	25	22	6	2	1	ЕПРЧ	0,6	22	629	314	63	252	
<p>подлесок: Р КРЛ средний рекреационная характеристика: тип ландшафта закр. гориз. сомкн., класс эстетич. оценки-1, санитар. -тип. оценка-средняя, проходимость-Средняя, деградация лесной среды-1</p>																				
3	2,3	8С2В	1	25	С	В	65	25	26	4	2	1А	ЕСЛ	0,7	30	69	55	14		
<p>подлесок: Р средний рекреационная характеристика: тип ландшафта закр. гориз. сомкн., класс эстетич. оценки-2, санитар. -тип. оценка-средняя, проходимость-Средняя, деградация лесной среды-2</p>																				
4	1,3	9В1ОЛС+ОС	1	27	В	ОЛС	75	28	26	8	4	1	ЕПРЧ	0,7	28	36	32	3	4	
<p>подлесок: Р КРЛ средний рекреационная характеристика: тип ландшафта закр. гориз. сомкн., класс эстетич. оценки-1, санитар. -тип. оценка-средняя, проходимость-Средняя, деградация лесной среды-1</p>																				
5	3	лесные культуры 8Е2ОС	1	18	Е	ОС	48	18	16	3	2	1	ЕСЛ	0,7	21	6	5			
<p>рекреационная характеристика: тип ландшафта закр. гориз. сомкн., класс эстетич. оценки-2, санитар. -тип. оценка-средняя, проходимость-Средняя, деградация лесной среды-1</p>																				
6	1,6	10В	1	28	В	ОС	75	28	28	8	4	1	ЕСЛ	0,7	29	46	46	2		
<p>подрос: 10Е (30) 5,0 м, 1,0 тыс. шт/га, благонадежный подлесок: Р средний рекреационная характеристика: тип ландшафта закр. гориз. сомкн., класс эстетич. оценки-1, санитар. -тип. оценка-средняя, проходимость-Хорошая, деградация лесной среды-1</p>																				
7	1,9	6В2ОС2С	1	28	В	ОС	70	29	24	7	3	1А	ЕСЛ	0,6	26	49	29	3	10	3
<p>подлесок: Р КРЛ ЛШ средний рекреационная характеристика: тип ландшафта закр. гориз. сомкн., класс эстетич. оценки-1, санитар. -тип. оценка-средняя, проходимость-Средняя, деградация лесной среды-1</p>																				
8	5,4	лесные культуры 8С1В1ОЛС	1	19	С	В	48	19	18	3	2	1	ЕСЛ	0,7	23	124	99	13	12	
<p>подлесок: Р КРЛ средний ОЛС</p>																				

КОПИЯ БЕРНА
Зам. Директора Лесничий
А. П. ИВАНОВ

Абрис участка

М 1:10 000



Номер выдела	Ленты (круговой площадки) перечёта				
	№ ленты (площадки)	длина, м	ширина, м	радиус, м	площадь, га
8					

Номера точек	Координаты		Номера точек	Координаты	
1 скворечник	N: 54 59,942	E: 033 23,491	6 скворечник	N: 55 00,211	E: 033 23,413
2 скворечник	N: 55 00,004	E: 033 23,443			
3 скворечник	N: 55 00,049	E: 033 23,428			
4 скворечник	N: 55 00,116	E: 033 23,442			
5 скворечник	N: 55 00,158	E: 033 23,407			

Условные обозначения: х - место развешивания скворечников

Исполнитель работ по проведению лесопатологического обследования:

ФИО Борис Андрей Владимирович

Подпись

Дата составления документа 15.09.14

Телефон 8-906-667-42-44

