

УТВЕРЖДАЮ:

Начальник Департамента Смоленской области
по охране, контролю и регулированию использования лесного
хозяйства, объектов животного мира и среды их обитания

Шарин Ю.В.



Дата

18 сентября

2017 г.

**Акт
лесопатологического обследования № 381**

лесных насаждений

**Дорогобужского
Смоленской области**

лесничества
(субъект РФ)

Способ лесопатологического обследования:

1. Визуальный

2. Инструментальный

Место проведения

Участковое лесничество	Урочище (дача)	Квартал (кварталы)	Выдел (выделы)	Площадь, га
Осьмянское		110	10	2,0
Осьмянское		110	8	2,0
Осьмянское		107	6	1,0

Лесопатологическое обследование проведено на общей площади **5,0** га.

1. Визуальное лесопатологическое обследование.*

Наземное

Дистанционное

1.1. На площади 5,0 га фактическая таксационная характеристика лесного насаждения соответствует (не соответствует) таксационному описанию (нужное подчеркнуть). Причины несоответствия _____

Список участков с выявленными несоответствиями приведён в приложении 1 к настоящему Акту.

1.2. Лесные насаждения с нарушенной и утраченной устойчивостью выявлены в _____

участковом л-ве в кв. выд. на площади

Участковое лесничество	Урочище (дача)	Площадь, га		Причина ослабления (гибели)
		с нарушенной устойчивостью	с утраченной устойчивостью	
Осьмянское				
Итого:				

Состояние обследованных лесных насаждений приведено в приложениях 1.1-1.4 к Акту в зависимости от метода проведения ЛПО.

1.3. В обследованных лесных участках прогнозируется:

Прогноз	Площадь, га
Ослабление лесных насаждений	
Усыхание лесных насаждений различной степени	
Развитие очагов вредных организмов	

1.4. Обнаружено загрязнение лесного участка отходами и выбросами: промышленными
бытовыми

Вид загрязнения	Размеры загрязнения			Объём, кубм	Площадь загрязнения, га
	длина, м	ширина, м	высота, м		

ЗАКЛЮЧЕНИЕ

Оценка текущего санитарного и лесопатологического состояния лесных насаждений, назначенные профилактические мероприятия по защите лесов, агитационные мероприятия:

Санитарное состояние насаждений на площади 5,0 га удовлетворительное
С целью предотвращения вспышек массового размножения вредных насекомых
назначены профилактические мероприятия в Осьмянском
лесничестве: кв110 выдел10 площадь 2,0 га-6 скворечников
кв110 выдел 8 площадь 2,0 га- 6 скворечников
кв107 выдел 6 площадь 1 га - 3 скворечника
Сроки проведения 2017 год

Исполнитель работ по проведению лесопатологического обследования:

ФИО Боборыкин Виктор Яковлевич

Подпись 

*Раздел включается в акт, в случае проведения лесопатологического обследования визуальным способом.

Результаты проведения лесопатологического обследования лесных насаждений за

Смоленская
Осьмянское

Лесничество (лесопарк)

Дорогобужское

Субъект Российской Федерации

Участковое лесничество

Урочище (лесная дача)

Номер квартала	Номер выдела	Площадь выдела, га	Целевое назначение лесов	Категория защитных лесов	Номер лесопатологического выдела	Площадь лесопатологического выдела, га	Таксационная характеристика лесного насаждения								Число деревьев на пробе, шт.	Распределение деревьев по категориям состояния, % от запаса										Признаки повреждения деревьев	Доля повреждённых деревьев, %	Причина ослабления, повреждения	Подлежит рубке, %	Назначенные мероприятия						
							состав	порода	возраст	средняя высота, м	средний диаметр, см	тип леса	полнота	бонитет		запас, куб. м/га	без признаков ослабления	ослабленные	сильно ослабленные	усыхающие	свежий сухой	старый сухой	свежий ветровал	старый ветровал	свежий бурелом					старый бурелом	аварийные деревья	вид	площадь, га			
110	10	43,6	эксплуатационные	нет	6		8	9	10	11	12	13	14	15	16	17	18	19	20	21	22	23	24	25	26	27	28	29	30	31	32	33	34	развешивание скворечников	2,0	
110	8	27,7	эксплуатационные	нет		2,0	10	9	40	15	16	БР В2	0,8	1	180																			развешивание скворечников	2,0	
107	6	1,9	эксплуатационные	нет		1,0	10	9	55	21	20	БР В2	0,6	1	210																				развешивание скворечников	1,0

Показатели, не соответствующие таксационному описанию отмечаются «*».

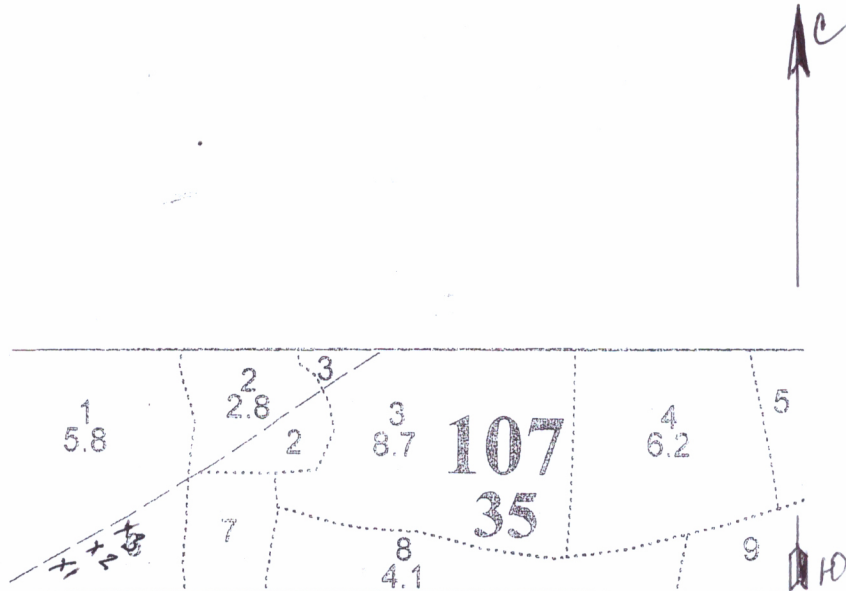
Исполнитель работ по проведению лесопатологического обследования:

ФИС Боборыкин Виктор Яковлевич Подпись

Дата составления документа 15.09.17 Телефон 919-046-77-89

Абрис участка

М 1:10 000



Номер выдела	Ленты (круговой площадки) перечёта				
	№ ленты (площадки)	длина, м	ширина, м	радиус, м	площадь, га
6					

Номера точек	Координаты		Румбы линий	Длина, м
1	54. 42. 778.	033. 38. 116.		
2	54. 42. 802.	033. 38. 219.		
3	54. 42. 836.	033. 38. 321.		

Условные обозначения х - Место развешивания скворечников

Исполнитель работ по проведению лесопатологического обследования:

ФИО Боборыкин Виктор Яковлевич

Подпись

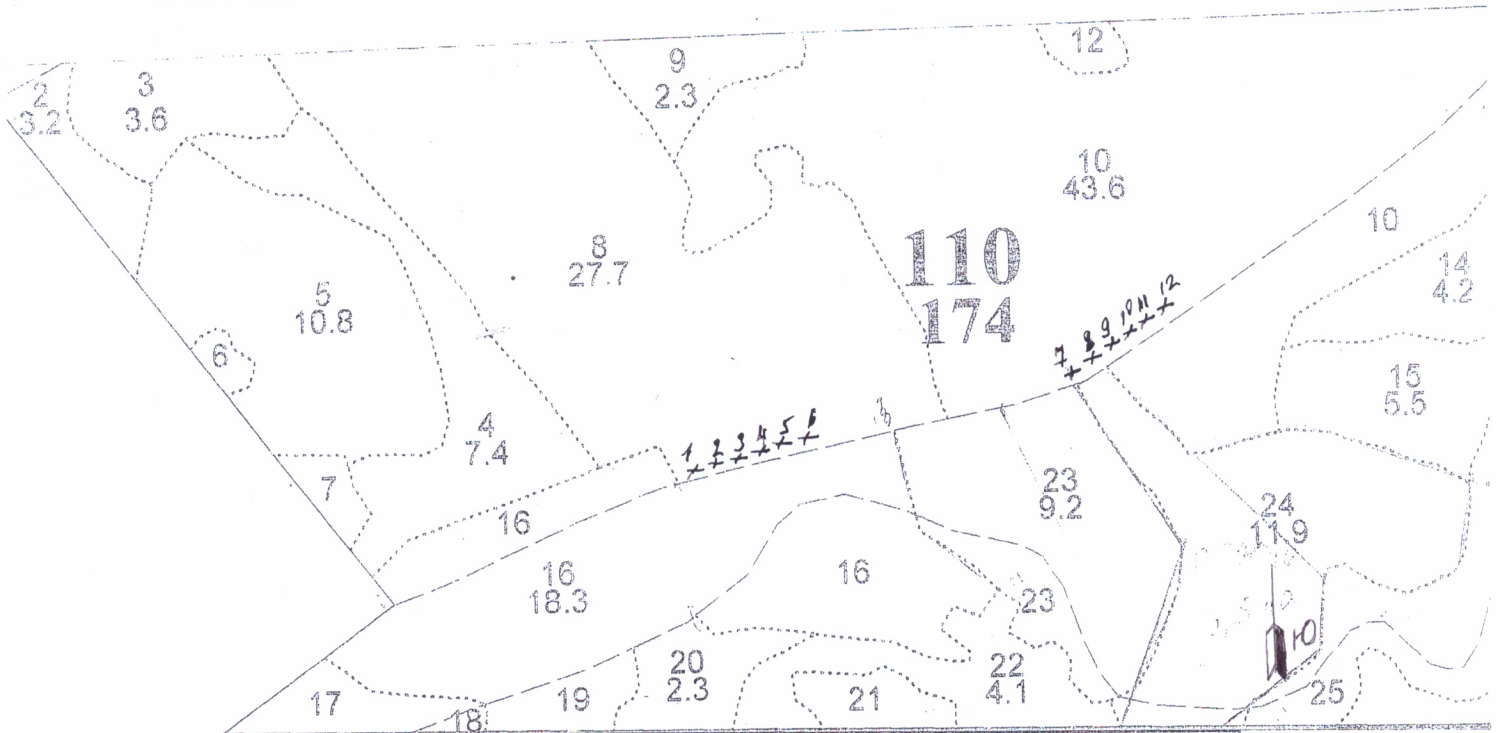
Дата составления документа 15.09.17

Телефон

8-919-046-77-89

Абрис участка

М 1:10 000



Номер выдела	Ленты (круговой площадки) перечёта				
	№ ленты (площадки)	длина, м	ширина, м	радиус, м	площадь, га
10					
8					

Номера точек	Координаты		Румбы линий	Длина, м
1	54. 42. 504.	033. 37. 545.		
2	54. 42. 514.	033. 37. 582.		
3	54. 42. 543.	033. 37. 658.		
4	54. 42. 562.	033. 37. 701.		
5	54. 42. 587.	033. 37. 770.		
6	54. 42. 607.	033. 37. 801.		
7	54. 42. 627.	033. 37. 844.		
8	54. 42. 654.	033. 37. 890.		
9	54. 42. 682.	033. 37. 943.		
10	54. 42. 732.	033. 37. 979.		
11	54. 42. 728.	033. 38. 028.		
12	54. 42. 755.	033. 38. 096.		

Условные обозначения

х -

Место развешивания скворечников

Исполнитель работ по проведению лесопатологического обследования:

Ф.И.О. Боборыкин Виктор Яковлевич

Подпись

Дата составления документа 15.09.17

Телефон

8-919-046-77-89

000, Тварция и Б квартал 107

Выд.: Яр: Сос- : Воз: Н, : Д, : Кл: Тип : Бон: Г: З/га: по : Т: Сух: Зах: Хозрас-
Площ: : тав : раст м: см: Гр: ТЛУ : Пол: : З/вд: пор.: : Ед.: о/л: поряжения

КАТЕГОРИЯ ЗАЩИТНОСТИ: ЭКСПЛУАТАЦИОННЫЕ ЛЕСА

1	1	7С	55	20	20	3	БР	1	17	69
5,8		ЗВ				2	В2	0,6	99	30
Подлесок: Р, редкий										
2	1	10С	60	21	20	3	БР	1	19	53
2,8		+В				2	В2	0,6	53	
3	1	9С	65	23	22	4	БР	1	28	220 1
8,7		1В	24	24		3	В2	0,7	244	24 2
Подрост: 10Е(10), 1.0м, 1.0тыс.шт/га, благонадежный										
Подлесок: МЖ, КРЛ, Р, редкий										
4	1	8С	50	21	20	3	БР	1А	24	119
6,2		2В	22	18		2	В2	0,7	149	30
Подрост: 10Е(10), 1.0м, 1.0тыс.шт/га, благонадежный										
Подлесок: Р, КРЛ, МЖ, редкий										
5	1	10С	65	23	22	4	БР	1	24	29 1
1,2		+В				3	В2	0,6	29	
Подлесок: МЖ, КРЛ, Р, редкий										
6	1	10С	55	21	20	3	БР	1	21	40
1,9		+В				2	В2	0,6	40	
Подлесок: МЖ, Р, редкий										
Лесные культуры										
7	1	10С	50	18	18	3	БР	1	20	36
1,8		+В				2	В2	0,7	36	
Подлесок: Р, МЖ, средний										
8	1	7С	55	21	20	3	БР	1	17	49
4,1		ЗВ				2	В2	0,6	70	21
Подлесок: Р, МЖ, КРЛ, редкий										
9	1	9С	55	21	20	3	БР	1	17	28
1,8		1В				2	В2	0,6	31	3
Подлесок: Р, МЖ, редкий										
10 Дорога										
0,3										
ширина 5.0м, длина 0.6км, СОСТОЯНИЕ УДОВЛЕТВОРИТЕЛЬНОЕ										
11 Просеки квартальные										
0,4										
ширина 3.0м, длина 1.4км, ЧИСТАЯ										
Итого по кварталу										
35,0										
751										
Запас сырораствующего леса по составляющим породам										
С 643, В 108										

КОПИЯ ВЕРНА
ЗАМ. ДИРЕКТОРА-ЛЕСНИЧИЙ
А. П. ИВАНОВ

000 "Сваруш" №5 квартал 110

Выд.: Яр: Сос- : Воз: Н, : Д, : Кл: Тип : Вон: G: З/га: по : Т: Сух: Зах: Хозрас-
 Площ: : тав : раст м: см: Гр: ТЛУ : Пол: : З/вд: пор.: : Ед.: о/л: поряжения

КАТЕГОРИЯ ЗАЩИТНОСТИ: ЭКСПЛУАТАЦИОННЫЕ ЛЕСА

Насажд. ест. происх. с л/культурами под пологом											
1	1	9С	65	23	22	4	СЛ	1	18	12	1
0,7		1Б	24	24	3	С2		0,5	13	1	2
	2	10Е	30	10	8			0,5	6	4	1
4											
Подрост: 10Е(10), 1.0м, 1.0тыс. шт/га, благонадежный											
Подлесок: КРЛ, редкий											
2	1	9С	65	23	24	4	БР	1	28	81	1
3,2		1Б	25	24	3	В2		0,7	90	9	2
3	1	5С	60	25	24	3	БР	1А	30	54	
3,6		5В	26	24	2	В2		0,7	108	54	
+ОЛС											
Подрост: 10ЛП(10), 3.0м, 0.5тыс. шт/га, неблагонадежный											
Подлесок: Р, редкий											
Лесные культуры											
4	1	7С	50	18	18	3	БР	1	20	104	
7,4		3В				2	В2	0,7	148	44	
Подлесок: Р, КРЛ, редкий											
Лесные культуры											
5	1	10С	50	19	18	3	БР	1	22	238	
10,8						2	В2	0,7	238		
Подлесок: Р, МЖ, редкий											
Лесные культуры											
6	1	6С	50	18	18	3	БР	1	18	4	
0,4		4В				2	В2	0,7	7	3	
Подлесок: Р, КРЛ, редкий											
Лесные культуры											
7	1	5Е	12	3	2	1	ЕСЛ	2	1	1	
0,8		4В				1	С3	0,8	1		
10С											
Лесные культуры											
8	1	10С	40	15	16	2	БР	1	18	499	
27,7		+Е				1	В2	0,8	499		
+Б											
9	1	6С	65	23	22	4	СЛ	1	29	40	1
2,3		3В	25	26	3	С2		0,7	67	20	2
		10С	24	24						7	3
Лесные культуры											
10	1	9С	62	22	24	4	БР	1	26	1021	1
43,6		1Б	24	22	3	В2		0,7	1134	113	1
Лесные культуры											
12	1	9С	42	13	10	3	БР	2	14	7	
0,6		1Б				2	В2	0,8	8	1	
14	1	9С	60	24	26	3	БР	1А	26	98	
4,2		1Б				2	В2	0,7	109	11	
15	1	10С	60	22	20	3	БР	1	20	110	
5,5						2	В2	0,6	110		
Подлесок: КРЛ, Р, МЖ, редкий											
16	1	10С	55	23	20	3	БР	1А	28	512	
18,3						2	В2	0,7	512		
Подлесок: МЖ, редкий											
17	1	10С	50	15	16	3	БР	2	18	32	
1,8						2	В2	0,8	32		
Лесные культуры											
18	1	5Е	32	10	8	2	ЕСЛ	2	6	1	
0,2		5В				1	С3	0,8	1		

Прочистка
 Выб. 25%

КОПИЯ ВЕРНА
 ЗАМ. ДИРЕКТОРА-ЛЕСНИЧИЙ
 А. П. ИВАНОВ