

УТВЕРЖДАЮ:

Начальник Департамента Смоленской области
по охране, контролю и регулированию использования лесного
хозяйства, объектов животного мира и среды их обитания

Шарин Ю.В.



Дата

18 сентября

2017 г.

**Акт
лесопатологического обследования № 372**

лесных насаждений

**Дорогобужского
Смоленской области**

лесничества
(субъект РФ)

Способ лесопатологического обследования:

1. Визуальный

2. Инструментальный

Место проведения

Участковое лесничество	Урочище (дача)	Квартал (кварталы)	Выдел (выделы)	Площадь, га
Алексинское		26	7	4,0
Алексинское		26	9	4,0

Лесопатологическое обследование проведено на общей площади **8,0** га.

1. Визуальное лесопатологическое обследование.*

Наземное

Дистанционное

1.1. На площади 8,0 га фактическая таксационная характеристика лесного насаждения соответствует (не соответствует) таксационному описанию (нужное подчеркнуть). Причины несоответствия _____

Список участков с выявленными несоответствиями приведён в приложении 1 к настоящему Акту.

1.2. Лесные насаждения с нарушенной и утраченной устойчивостью выявлены в _____
участковом л-ве в кв. выд. на площади

Участковое лесничество	Урочище (дача)	Площадь, га		Причина ослабления (гибели)
		с нарушенной устойчивостью	с утраченной устойчивостью	
Итого:				

Состояние обследованных лесных насаждений приведено в приложениях 1.1-1.4 к Акту в зависимости от метода проведения ЛПО.

1.3. В обследованных лесных участках прогнозируется:

Прогноз	Площадь, га
Ослабление лесных насаждений	
Усыхание лесных насаждений различной степени	
Развитие очагов вредных организмов	


1.4. Обнаружено загрязнение лесного участка отходами и выбросами: промышленными
бытовыми

Вид загрязнения	Размеры загрязнения			Объём, кубм	Площадь загрязнения, га
	длина, м	ширина, м	высота, м		

ЗАКЛЮЧЕНИЕ

Оценка текущего санитарного и лесопатологического состояния лесных насаждений, назначенные профилактические мероприятия по защите лесов, агитационные мероприятия:

Санитарное состояние насаждения на площади 8,0 га удовлетворительное.
С целью предотвращения всплеск массового размножения вредных насекомых
назначены профилактические мероприятия по защите лесов в Алексинском участковом
лесничестве: квартал 26, выдел 7, площадь 4,0 га - 13 шт. скворечников
квартал 26, выдел 9, площадь 4,0 га - 11 шт. скворечников
Сроки проведения 2017год.

Исполнитель работ по проведению лесопатологического обследования:
ФИО Корой Александр Андреевич Подпись 

*Раздел включается в акт, в случае проведения лесопатологического обследования визуальным способом.

Результаты проведения лесопатологического обследования лесных насаждений за сентябрь 2017 г.
(месяц)

Дорогобужское

Лесничество (лесопарк)

Урочище (лесная дача)

Смоленская

Алексинское

Субъект Российской Федерации

Участковое лесничество

1	2	3	4	5	6	7	Таксационная характеристика лесного насаждения								17	Распределение деревьев по категориям состояния, % от запаса										29	30	31	32	Назначенные мероприятия						
							8	9	10	11	12	13	14	15		16	18	19	20	21	22	23	24	25	26					27	28	33	34			
26	7	9,3	эксплуатационные			4	80ЛЧ2 Б+Е		60	23	24	ЕПЧ С4	0,7	2	270		без признаков ослабления ослабленные	ослабленные	очень ослабленные	усыхающие	свежий сухой	старый сухой	свежий ветровал	старый ветровал	свежий бурелом	старый бурелом	аварийные деревья	Признаки повреждения деревьев	Доля повреждённых деревьев, %	Причина ослабления повреждения	Подтежит рубке, %	вид	площадь, га			
26	9	5,1	эксплуатационные			4	7Б 30ЛЧ		60	22	22	БП С4	0,7	2	200		без признаков ослабления ослабленные	ослабленные	очень ослабленные	усыхающие	свежий сухой	старый сухой	свежий ветровал	старый ветровал	свежий бурелом	старый бурелом	аварийные деревья	Признаки повреждения деревьев	Доля повреждённых деревьев, %	Причина ослабления повреждения	Подтежит рубке, %	развешиван ие скворечнико в	4,0			

Показатели, не соответствующие таксационному описанию отмечаются «*».

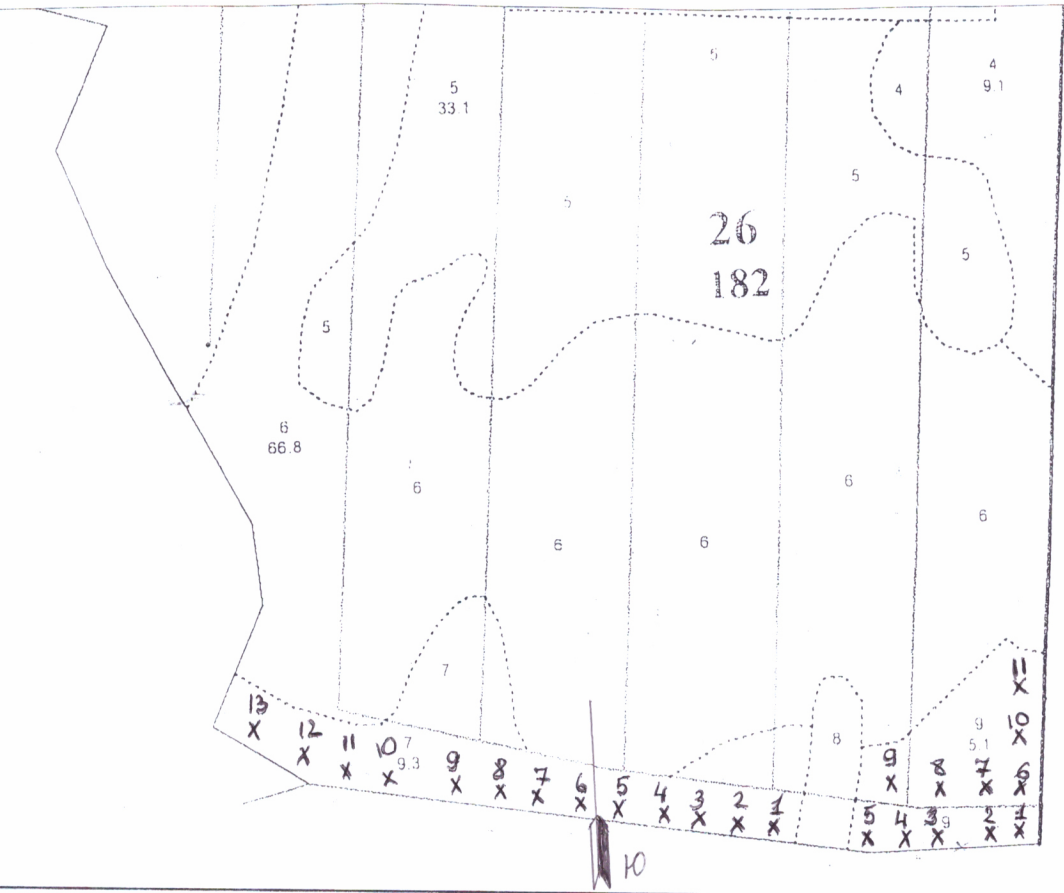
Исполнитель работ по проведению лесопатологического обследования:

ФИО Корой Александр Андреевич Подпись AK

Дата составления документа 15.09.17 Телефон 89107116949

Абрис участка

М 1:10 000



Номера точек выдел 7	Координаты	Румбы линий	Длина, м
1	ш 54.34.350 д 033.10.542		
2	ш 54.34.351 д 033.10.547		
3	ш 54.34.352 д 033.10.543		
4	ш 54.34.351 д 033.10.545		
5	ш 54.34.351 д 033.10.543		
6	ш 54.34.349 д 033.10.547		
7	ш 54.34.351 д 033.10.547		
8	ш 54.34.352 д 033.10.541		
9	ш 54.34.352 д 033.10.543		
10	ш 54.34.354 д 033.10.541		
11	ш 54.34.352 д 033.10.542		
12	ш 54.34.354 д 033.10.539		
13	ш 54.34.355 д 033.10.537		

выдел 9			
1	ш 54.34.349 д 033.10.541		
2	ш 54.34.344 д 033.10.540		
3	ш 54.34.344 д 033.10.543		
4	ш 54.34.346 д 033.10.540		
5	ш 54.34.345 д 033.10.534		
6	ш 54.34.342 д 033.10.542		
7	ш 54.34.346 д 033.10.540		
8	ш 54.34.352 д 033.10.545		
9	ш 54.34.352 д 033.10.540		
10	ш 54.34.3355 д 033.10.546		
11	ш 54.34.354 д 033.10.546		

Условные обозначения: х - место развешивания скворечников

Исполнитель работ по проведению лесопатологического обследования:

ФИО Корой Александр Андреевич

Подпись 

Дата составления документа 15.09.17

Телефон 89107116949

ИВК лесхоза

ЭКСПЛУАТАЦИОННЫЕ ЛЕСА
Квартал 26

№	Лесничество	Адрес	Пре-Воз-Вы-Ди-Кл-Тр-Бо-Тип	Подлн-Запас сыраст-Кл-Запас на выделе, дес. МЗ	Кл-Запас на выделе, дес. МЗ	Хоз-во-Мероприятия
1	4,5	Болото НИЗИННОЕ, ОСОКОВОЕ, мощность торфа 0,5 м, зарастание 30% Ива кустарник.	Б	23 22 6 3 2	БТР 0,7 22 565 282 2	
2	25,7	БВ4ОЛЧ1С	Б	23 22 20 24	БТР 0,7 22 565 282 2	
3	23,8	10В	Б	7 6 2 1 4	ДМ 0,6 3 71 71	
4	9,1	10В	Б	17 18 5 2 3	БТР 0,7 13 118 118 2	
5	33,1	8С2В	Б	13 16 3 2 4	ДМ 0,6 11 364 291 2	
6	66,8	10С+В+Е	Б	16 18 4 3 3	ДМ 0,7 18 1202 1202 1	
7	9,3	8ОЛЧ2В+Е	Б	23 24 6 3 2	ЕПЧ 0,7 27 251 201 2	
8	1,4	Болото НИЗИННОЕ, ОСОКОВОЕ, мощность торфа 0,3 м, зарастание 30% Вереза	Б	22 22 6 3 2	БТР 0,7 20 102 71 2	
9	5,1	7В3ОЛЧ	Б	22 24	С4 31 2	
10	8	10В	Б	17 18 5 2 3	БТР 0,7 13 10 10 2	
11	1,8	Канал ширина 2,0 м, протяженность 8,9 км, СОСТОЯНИЕ УДОВЛЕТВОРИТЕЛЬНОЕ				
12	6	Просеки кварталные ширина 4,0 м, протяженность 1,4 км, ЧИСТАЯ				

Итого по кварталу
182,0

по составленным породам

С

2683
1550

КОПИЯ ВЕРНА
Зам. Директора - Лесничий
И. П. Иванов