

УТВЕРЖДАЮ:

Начальник Департамента Смоленской области
по охране, контролю и регулированию использования лесного
хозяйства, объектов животного мира и среды их обитания

Шарин Ю.В.



Дата

18 сентб/р

2017 г.

Акт
лесопатологического обследования № 363

лесных насаждений

**Монастырщинского
Смоленской области**

лесничества
(субъект РФ)

Способ лесопатологического обследования:

1. Визуальный

2. Инструментальный

Место проведения

Участковое лесничество	Урочище (дача)	Квартал (кварталы)	Выдел (выделы)	Площадь, га
Монастырщинское		34	53	0.3

Лесопатологическое обследование проведено на общей площади **0.3** га.

2. Инструментальное обследование лесного участка

2.1. Фактическая таксационная характеристика лесного насаждения соответствует (не соответствует) (нужное подчеркнуть) таксационному описанию. Причины несоответствия:

Ведомость лесных участков с выявленными несоответствиями таксационным описаниям приведена в приложении I к Акту.

2.2. Состояние насаждений: с нарушенной устойчивостью

с утраченной устойчивостью

причины повреждения:

Насаждение повреждено короедом-типографом (343)

ветровал (821).

В том числе:

заселено (отработано) стволовыми вредителями

Вид вредителя	Порода	Встречаемость (% заселённых деревьев)	Степень заселения лесного насаждения (слабая, средняя, сильная)
Короед-типограф	Ель	60.9 (32.3-заселено, 28.6-отработано)	Сильная

Повреждено огнём

Вид пожара	Порода	Состояние корневых лап		Состояние корневой шейки		Подсушивание луба	
		% повреждённых огнём корней	% деревьев с данным повреждением	ожог корневой шейки по окружности (1/4; 2/4; 3/4; более 3/4)	% деревьев с данным повреждением	по окружности (1/4; 2/4; 3/4; более 3/4)	% деревьев с данным повреждением

Поражено болезнями

Вид болезни	Порода	Встречаемость (% поражённых деревьев)	Степень поражения лесного насаждения (слабая, средняя, сильная)

2.3. Выборке подлежит **60.9** % деревьев от запаса,

в том числе:

ослабленных % (причины назначения)

сильно ослабленных % (причины назначения)

усыхающих **9.6** % (причины назначения) **Короед-типограф (343)**

свежего сухостоя **22.7** %,

свежего ветровала **15.4** %

свежего бурелома %

старого сухостоя **8.0** %

старого ветровала **5.2** %

старого бурелома %

аварийных

Средневзвешенная категория состояния лесного участка

3.35

2.4. Полнота лесного насаждения после уборки деревьев, подлежащих рубке, составит

0.3

Критическая полнота для данной категории лесных насаждений составляет

0.5

ЗАКЛЮЧЕНИЕ

С целью предотвращения негативных процессов или снижения ущерба от их воздействия назначено:

Участковое лесничество	Урочище (дача)	Квартал	Выдел	Площадь, выдела, га	Вид мероприятия	Площадь, мероприятия, га	Порода	Запас на выдел, кбм	Крайние сроки проведения
Монастырщинское		34	53	0.3	ССР	0.3	Е	78	2017

Ведомость перечета деревьев назначенных в рубку и абрис лесного участка прилагаются (приложение 2 и 3 к Акту)

Меры по обеспечению возобновления

Создание лесных культур

Мероприятия, необходимые для предупреждения повреждения или поражения смежных насаждений
сбор порубочных остатков с последующим сжиганием в не пожароопасный период, в смежных насаждениях осуществлять надзор за распространением вредителей и болезней.

Сведения для расчёта степени повреждения:
год образования старого сухостоя

2014-2015г.

основная причина повреждения древесины

Короед-типограф (343), ветровал (821).

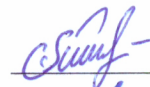
Дата проведения обследований

10.07.2017г.

Исполнитель работ по проведению лесопатологических обследований:

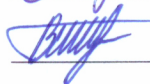
Тимошенков Александр Петрович

Подпись



Куземкин Владимир Исакович

Подпись



Ведомость перечета деревьев назначенных в рубку

ВРЕМЕННАЯ ПРОБНАЯ ПЛОЩАДЬ № 1

Субъект Российской Федерации	Смоленская область						
Лесничество (лесопарк)	Монастырицкое						
Участковое лесничество	Монастырицкое	Квартал	34	Выдел	53		
Площадь	0.3 га,						
Номер очага вредных организмов	229	Размер пробной площади	0.3 га				
Таксационная характеристика:							
Тип леса	ЕСЛ	Состав	10Е+Б	Возраст	57	Бонитет	1
Полнота	0.7	Запас на га	260	Возобновление	Отсутствует		

Время и причина ослабления лесного насаждения

Насаждение повреждено короедом типографом в 2014-2017гг., ветровалом в 2014-2016гг.

Тип очага вредных организмов: эпизодический, хронический (подчеркнуть)

Фаза развития очага вредных организмов: начальная, нарастания численности, собственно вспышка, кризис (подчеркнуть)

Состояние лесного насаждения, намечаемые мероприятия

*Насаждение с утраченной устойчивостью.
Назначается сплошная санитарная рубка на
площади 0.3 га*

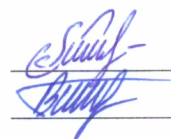
Исполнитель работ по проведению лесопатологических обследований:

Тимошенков Александр Петрович

Куземкин Владимир Исакович

Подпись

Подпись



Дата составления документа

11.09.2017г.

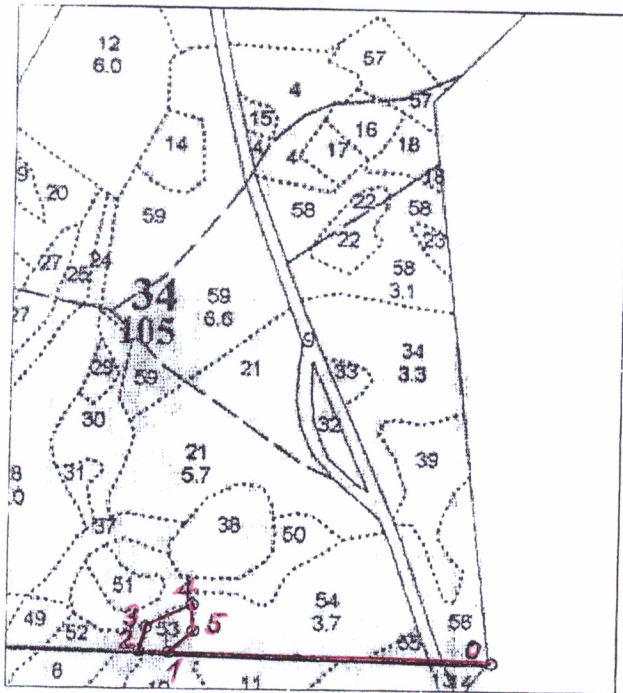
Телефон

8-4812-64-25-27

Абрис участка

Субъект **Смоленская область** Лесничество (лесопарк) **Монастырщинское**
 Участковое лесничество **Монастырщинское** Урочище (лесная дача)
 Квартал **34** Выдел **53** Вид СОМ **ССР** Площадь СОМ **0.3 га**

М 1:10000



Номер выдела	Ленты (круговой площадки) перечёта				
	№ ленты (площадки)	длина, м	ширина, м	радиус, м	площадь, га
53	Сплошной перечет				0.3

Номера точек	Координаты, °		Румбы линий	Длина, м
0-1	54.26180	31.82355	ЮЗ:81°30'	444
1-2	54.26212	31.81573	ЮЗ:82°30'	42
2-3	54.26215	31.81498	СВ:05°30'	36
3-4	54.26228	31.81513	СВ:53°	71
4-5	54.26267	31.81603	ЮВ:13°	37
5-1	54.26240	31.81613	ЮЗ:36°30'	46

Условные обозначения — граница участка

Исполнитель работ по проведению лесопатологических обследований:

Тимошенко Александр Петрович

Куземкин Владимир Исакович

Дата составления документа

11.09.2017г.

Подпись

Подпись

Телефон

8-4812-64-25-27

Лесничество ип ВОЛОЦУЕВА МО

Категория защитных лесов Зеленые зоны

Квартал 34

№ выдела	Площадь	Состав. Подрост, по выделу, почва, рельеф, особенности выдела. Отметка о порослевом происх. Наимен. катег. незадел. земель Хар. лесных культур Кадастров. оценка	Высота	Преобладающая порода	Возраст	Высота	Диаметр	Класс	Группа	Тип леса	Полнота		Запас сыров. леса, дес. МЗ		Класс	Запас на выделе, дес. МЗ				Хозяйственные мероприятия			
											Сумма	на 1 га	на 1 га	на 1 га		сухой	репродуктивный	общий	ликий		виды		
1	2	3	4	5	6	7	8	9	10	11	12	13	14	15	16	17	18	19	20	21	22	23	24

подрост: 10Е (10) 1,0 м, 2,5 тыс. шт./га, НЕБЛАГОНАДЕЖНЫЙ
 подлесок: БЗН Р РЕДКИЙ

2,0 лесные культуры
 4Е1С4Б1ОС

50

подрост: 10Е (10) 1,0 м, 1,5 тыс. шт./га, НЕБЛАГОНАДЕЖНЫЙ
 подлесок: БЗН Р РЕДКИЙ
 повреждение фитовредителями, Ель, СРЕДНЯЯ ПОВРЕЖДЕННОСТЬ, еловой губкой

1,5 лесные культуры
 9Е1С

51

1,5 7Б3ОС+ИВД

52

1,3 лесные культуры
 10Е+Б

53

3,7 лесные культуры
 6Е3С1В

54

подрост: 10Е (10) 1,0 м, 2,5 тыс. шт./га, НЕБЛАГОНАДЕЖНЫЙ
 повреждение фитовредителями, Ель, СРЕДНЯЯ ПОВРЕЖДЕННОСТЬ, еловой губкой

2 лесные культуры
 4Е5В1ОС+Д

55

подрост: 10Е (10) 1,5 м, 3,5 тыс. шт./га, БЛАГОНАДЕЖНЫЙ
 подлесок: КРЛ Р ЛЩ СРЕДНИЙ

1,6 7Б3ОС

56

подрост: 10Е (10) 1,5 м, 2,5 тыс. шт./га, НЕБЛАГОНАДЕЖНЫЙ
 повреждение фитовредителями, Осина, СРЕДНЯЯ ПОВРЕЖДЕННОСТЬ, ложным трутовиком

1,1 несомкнувшиеся культуры

57

