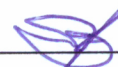


УТВЕРЖДАЮ:

Начальник Департамента Смоленской области
по охране, контролю и регулированию использования лесного
хозяйства, объектов животного мира и среды их обитания

Шарин Ю.В.



Дата

18 сентября

2017 г.

**Акт
лесопатологического обследования № 361**

лесных насаждений

**Монастырщинского
Смоленской области**

лесничества
(субъект РФ)

Способ лесопатологического обследования:

1. Визуальный

2. Инструментальный

Место проведения

Участковое лесничество	Урочище (дача)	Квартал (кварталы)	Выдел (выделы)	Площадь, га
Монастырщинское		35	9	5.0

Лесопатологическое обследование проведено на общей площади **5.0** га.

1. Визуальное лесопатологическое обследование.*

Наземное

Дистанционное

1.1. На площади 5.0 га фактическая таксационная характеристика лесного насаждения соответствует (не соответствует) таксационному описанию (нужное подчеркнуть). Причины несоответствия _____

Список участков с выявленными несоответствиями приведён в приложении 1 к настоящему Акту.

1.2. Лесные насаждения с нарушенной и утраченной устойчивостью выявлены на площади 0.9 га:

Участковое лесничество	Урочище (дача)	Площадь, га		Причина ослабления (гибели)
		с нарушенной устойчивостью	с утраченной устойчивостью	
Монастырщинское			0.9	Короед-типограф (343), ветровал (821).
Итого:			0.9	

Состояние обследованных лесных насаждений приведено в приложениях 1.1-1.4 к Акту в зависимости от метода проведения ЛПО.

1.3. В обследованных лесных участках прогнозируется:

Прогноз	Площадь, га
Ослабление лесных насаждений	4.1
Усыхание лесных насаждений различной степени	
Развитие очагов вредных организмов	

1.4. Обнаружено загрязнение лесного участка отходами и выбросами: промышленными
бытовыми

Вид загрязнения	Размеры загрязнения			Объём, кубм	Площадь загрязнения, га
	длина, м	ширина, м	высота, м		

ЗАКЛЮЧЕНИЕ

Оценка текущего санитарного и лесопатологического состояния лесных насаждений, назначенные профилактические мероприятия по защите лесов, агитационные мероприятия:

Год лесоустройства 2013.

Выявлены насаждения с утраченной устойчивостью на площади 0.9 га.

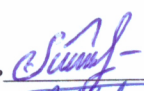
По состоянию насаждений назначена сплошная санитарная рубка на площади 0.9 га по причинам повреждения насаждений: короед-типограф (343), ветровал (821).

С целью предотвращения негативных процессов или снижения ущерба от их воздействия рекомендуется надзор за состоянием насаждения на площади 4.1 га.

Дата обследования 11.07.2017г.

Исполнитель работ по проведению лесопатологического обследования:

Тимошенков Александр Петрович

Подпись 

Куземкин Владимир Исакович

Подпись 

*Раздел включается в акт, в случае проведения лесопатологического обследования визуальным способом.

2. Инструментальное обследование лесного участка

2.1. Фактическая таксационная характеристика лесного насаждения соответствует (не соответствует) (нужное подчеркнуть) таксационному описанию. Причины несоответствия:

Ведомость лесных участков с выявленными несоответствиями таксационным описаниям приведена в приложении 1 к Акту.

2.2. Состояние насаждений: с нарушенной устойчивостью

с утраченной устойчивостью

причины повреждения:

Насаждение повреждено короедом-типографом (343)

ветровал (821).

В том числе:

заселено (отработано) стволовыми вредителями

Вид вредителя	Порода	Встречаемость (% заселённых деревьев)	Степень заселения лесного насаждения (слабая, средняя, сильная)
Короед-типограф	Ель	58.8 (36.4-заселено, 24.4-отработано)	Сильная

Повреждено огнём

Вид пожара	Порода	Состояние корневых лап		Состояние корневой шейки		Подсушивание луба	
		% повреждённых огнём корней	% деревьев с данным повреждением	ожог корневой шейки по окружности (1/4; 2/4; 3/4; более 3/4)	% деревьев с данным повреждением	по окружности (1/4; 2/4; 3/4; более 3/4)	% деревьев с данным повреждением

Поражено болезнями

Вид болезни	Порода	Встречаемость (% поражённых деревьев)	Степень поражения лесного насаждения (слабая, средняя, сильная)

2.3. Выборке подлежит **53.9** % деревьев от запаса,

в том числе:

ослабленных	% (причины назначения)	
сильно ослабленных	% (причины назначения)	
усыхающих	13.7 % (причины назначения)	Короед-типограф (343)
свежего сухостоя	15.4 %	
свежего ветровала	13.8 %	
свежего бурелома	%	
старого сухостоя	10.0 %	
старого ветровала	1.0 %	
старого бурелома	%	
аварийных		

Средневзвешенная категория состояния лесного участка **3.02**

2.4. Полнота лесного насаждения после уборки деревьев, подлежащих рубке, составит **0.4**

Критическая полнота для данной категории лесных насаждений составляет **0.5**

ЗАКЛЮЧЕНИЕ

С целью предотвращения негативных процессов или снижения ущерба от их воздействия назначено:

Участковое лесничество	Урочище (дача)	Квартал	Выдел	Площадь, выдела, га	Вид мероприятия	Площадь, мероприятия, га	Порода	Запас на выдел, кбм	Крайние сроки проведения
Монастырщинское		35	9	5.0	ССР	0.9	Е	270	2017

Ведомость перечета деревьев назначенных в рубку и абрис лесного участка прилагаются (приложение 2 и 3 к Акту)

Меры по обеспечению возобновления

Создание лесных культур

Мероприятия, необходимые для предупреждения повреждения или поражения смежных насаждений **сбор порубочных остатков с последующим сжиганием в не пожароопасный период, в смежных насаждениях осуществлять надзор за распространением вредителей и болезней.**

Сведения для расчёта степени повреждения:
год образования старого сухостоя

2014-2015гг.

основная причина повреждения древесины

Короед-типограф (343), ветровал (821).

Дата проведения обследований *11.07.2017г.*

Исполнитель работ по проведению лесопатологических обследований:

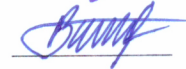
Тимошенков Александр Петрович

Подпись



Куземкин Владимир Исакович

Подпись



Ведомость перчета деревьев назначенных в рубку

ВРЕМЕННАЯ ПРОБНАЯ ПЛОЩАДЬ № 1

Субъект Российской Федерации	<input type="text" value="Смоленская область"/>						
Лесничество (лесопарк)	<input type="text" value="Монастырщинское"/>						
Участковое лесничество	<input type="text" value="Монастырщинское"/>	Квартал	<input type="text" value="35"/>	Выдел	<input type="text" value="9"/>		
Площадь	<input type="text" value="5.0"/>	га,					
Номер очага вредных организмов	<input type="text" value="239"/>	Размер пробной площади	<input type="text" value="0.9"/>	га			
Таксационная характеристика:							
Тип леса	<input type="text" value="ЕСЛ"/>	Состав	<input type="text" value="8Е2Б"/>	Возраст	<input type="text" value="57"/>	Бонитет	<input type="text" value="1"/>
Полнота	<input type="text" value="0.8"/>	Запас на га	<input type="text" value="300"/>	Возобновление	<input type="text" value="10Е (10) 1,0 м, 2,0 тыс. шт.га., неблагонадежный"/>		

Время и причина ослабления лесного насаждения

Насаждение повреждено короедом типографом в 2014-2017гг., ветровалом в 2014-2016гг.

Тип очага вредных организмов: эпизодический, хронический (подчеркнуть)

Фаза развития очага вредных организмов: начальная, нарастания численности, собственно вспышка, кризис (подчеркнуть)

Состояние лесного насаждения, намечаемые мероприятия

*Насаждение с утраченной устойчивостью.
Назначается сплошная санитарная рубка на
площади 0.9 га*

Исполнитель работ по проведению лесопатологических обследований:

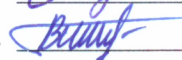
Тимошенков Александр Петрович

Куземкин Владимир Исакович

Подпись



Подпись



Дата составления документа

12.09.2017г.

Телефон

8-4812-64-25-27

ВЕДОМОСТЬ ПЕРЕЧЕТА ДЕРЕВЬЕВ

Итого:

квартал 35 выдел 9

Ступени толщины, см	Количество деревьев по категориям состояния, шт.																Всего деревьев по ступеням толщины	
	I	II	III	IV		V		VI			ветровал, бурелом			аварийные деревья			шт.	в т.ч. подлежат рубке, %
				НЗ	З	НЗ	З	НЗ	З	О	НЗ	З	О	НЗ	З	О		
1	2	3	4	5	6	7	8	9	10	11	12	13	14	15	16	17	18	19
8																		
12	14																	14
16	24						3			2								29
20	29				3		9			9	2		5					57
24	32				2		6			5	6		4					55
28	27				2		5			4	5		3					46
32	19				1		4			4	9		2					39
36	13				4		5			3	3		3					31
40	5				3		4			2			3					17
44	4				5		2			2			1					14
48	3				3		1											7
52	1						1											2
56	1																	1
60																		
Итого	172				23		40			31	25		21					312
Итого % от числа стволов	55.2				7.4		12.8			9.9	8.0		6.7					100.0
Запас, куб.м.	113.2				33.5		37.8			24.6	17.1		19.2					245.4
Итого, % от запаса	46.1				13.7		15.4			10.0	7.0		7.8					100.0

Порода: **Ель**

Ступени толщины, см	Количество деревьев по категориям состояния, шт.																Всего деревьев по ступеням толщины	
	I	II	III	IV		V		VI			ветровал, бурелом			аварийные деревья			шт.	в т.ч. подлежат рубке, %
				НЗ	З	НЗ	З	НЗ	З	О	НЗ	З	О	НЗ	З	О		
1	2	3	4	5	6	7	8	9	10	11	12	13	14	15	16	17	18	19
8																		
12	14																	14
16	19						3			2								24
20	20				3		9			9			5					46
24	17				2		6			5			4					34
28	15				2		5			4			3					29
32	9				1		4			4			2					20
36	8				4		5			3			3					23
40	4				3		4			2			3					16
44	4				5		2			2			1					14
48	3				3		1											7
52	1						1											2
56	1																	1
60																		
Итого	115				23		40			31			21					230
Итого % от числа стволов	50.0				10.0		17.4			13.5			9.1					100.0
Запас, куб.м.	80.5				33.5		37.8			24.6			19.2					195.6
Итого, % от запаса	41.2				17.1		19.3			12.6			9.8					100.0

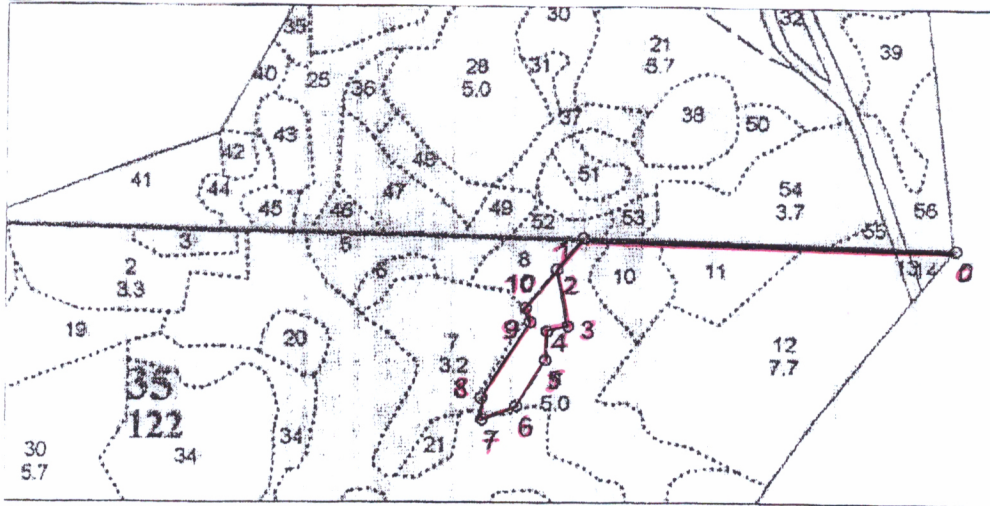
Порода: **Береза**

Ступени толщины, см	Количество деревьев по категориям состояния, шт.																Всего деревьев по ступеням толщины	
	I	II	III	IV		V		VI			ветровал, бурелом			аварийные деревья			шт.	в т.ч. подлежат рубке, %
				НЗ	З	НЗ	З	НЗ	З	О	НЗ	З	О	НЗ	З	О		
1	2	3	4	5	6	7	8	9	10	11	12	13	14	15	16	17	18	19
8																		
12																		
16	5																	5
20	9										2							11
24	15										6							21
28	12										5							17
32	10										9							19
36	5										3							8
40	1																	1
44																		
48																		
52																		
56																		
60																		
Итого	57										25							82
Итого % от числа стволов	69.5										30.5							100.0
Запас, куб.м.	32.7										17.1							49.8
Итого, % от запаса	65.7										34.3							100.0

Абрис участка

Субъект **Смоленская область** Лесничество (лесопарк) **Монастырщинское**
 Участковое лесничество **Монастырщинское** Урочище (лесная дача)
 Квартал **35** Выдел **9** Вид **СОМ ССР** Площадь **СОМ 0.9 га**

М 1:10000



Номер выдела	Ленты (круговой площадки) перечёта				
	№ ленты (площадки)	длина, м	ширина, м	радиус, м	площадь, га
9	Сплошной перечет				0.9

Номера точек	Координаты, °		Румбы линий	Длина, м
0-1	54.26180	31.82355	ЮЗ:81°30'	513
1-2	54.26120	31.81343	ЮЗ:29°30'	59
2-3	54.26160	31.81403	ЮВ:21°	83
3-4	54.26110	31.81412	ЮЗ:65°30'	30
4-5	54.26102	31.81365	ЮВ:07°	41
5-6	54.26060	31.81357	ЮЗ:22°	76
6-7	54.26003	31.81308	ЮЗ:58°	51
7-8	54.26162	31.81238	СЗ:13°	30
8-9	54.26012	31.81237	СВ:22°	127
9-10	54.26122	31.81337	СЗ:27°	21
10-2	54.26123	31.81338	СВ:28°	70

Условные обозначения — граница участка

Исполнитель работ по проведению лесопатологических обследований:

Тимошенков Александр Петрович

Подпись 

Куземкин Владимир Исакович

Подпись 

Дата составления документа

12.09.2017г.

Телефон

8-4812-64-25-27

№ выдела	Площадь	Состав. Подрост, по выделу	Высота	Преобладающая порода	Возраст	Диаметр	Класс	Группа	Вид	Тип леса	Полнота		Запас		Класс	Запас на выделе, дес. МЗ					Хозяйственные мероприятия				
											Сумма	на	Сумма	на		С	ре-	еди-	ни-	ые		дер.	ест.	воз.	
1	2	3	4	5	6	7	8	9	10	11	12	13	14	15	16	17	18	19	20	21	22	23	24		
9	5,0	8Е2В	1	21	Е	57	21	20	3	2	1	ЕСЛ	0,8	30	150	120	1	1	1	1	1	1	1	15%	
		подрост: 10Е (10) 1,0 м, 2,0 тыс. шт/га, НЕБЛАГОНАДЕЖНЫЙ		поллесок: ИВК КРЛ РЕДКИЙ																					
10	1,1	лесные культуры	1	24	С	72	23	26	4	2	1	ЕСЛ	0,8	34	37	22	1	1	1	1	1	1	1	Проход. рубка 1 20%	
		подрост: 10Е (10) 1,0 м, 1,5 тыс. шт/га, НЕБЛАГОНАДЕЖНЫЙ		поллесок: КРЛ Р РЕДКИЙ		повреждение фитовредителями, Сосна, СЛАБАЯ ПОВРЕЖДЕННОСТЬ, раком - серянкой																			
11	1,4	лесные культуры	1	25	Е	72	25	26	4	2	1	ЕСЛ	0,8	38	53	43	1	1	1	1	1	1	1	Проход. рубка 25%	
		поллесок: БЗН Р РЕДКИЙ																							
12	7,7	лесные культуры	1	23	Е	62	23	24	4	2	1	ЕСЛ	0,7	30	231	116	1	1	1	1	1	1	1	Проход. рубка 25%	
		поллесок: 5ЕЗБ2ОС+ОЛС+С		поллесок: Р КРЛ СРЕДНИЙ																					
13	1	ДОРОГА АВТОМОВ. ГРУНТОВ																							
		Лесовозная, ширина 15,0 м, протяженность 0,1 км, СОСТОЯНИЕ УДОВЛЕТВОРИТЕЛЬНОЕ, ВЕСНОЙ																							
14	2	8Б2ОС-ИВД+ЛП	1	21	Б	50	21	18	5	2	1	ЕСЛ	0,7	18	4	3	2	1	1	1	1	1	1	Прореживание 15%	
		поллесок: 10Е (10) 1,0 м, 2,0 тыс. шт/га, НЕБЛАГОНАДЕЖНЫЙ		поллесок: ЛЩ КРЛ СРЕДНИЙ																					
15	8	БОЛОТО																							
		Низинное, осоковое, мощность торфа 0,5 м, зарастание 30% Береза																							
16	1,0	лесные культуры	1	21	Е	52	20	20	3	2	1	ЕСЛ	0,8	30	30	21	1	1	1	1	1	1	1	Прореживание 15%	
		поллесок: 7Е1С2Б+ОС+ОЛС		поллесок: 10Е (5) 0,5 м, 2,5 тыс. шт/га, НЕБЛАГОНАДЕЖНЫЙ																					
17	1	ПРУД																							

