

УТВЕРЖДАЮ:

Начальник Департамента Смоленской области
по охране, контролю и регулированию использования лесного
хозяйства, объектов животного мира и среды их обитания

Шарин Ю.В.

Дата

18 сентября

2017 г.

АКТ
лесопатологического обследования № 359

лесных насаждений **Руднянского** лесничества
Смоленской области (субъект РФ)

Способ лесопатологического обследования:

1. Визуальный

2. Инструментальный

Место проведения

Участковое лесничество	Урочище (дача)	Квартал (кварталы)	Выдел (выделы)	Площадь, га
Руднянское сельское	ТСО "Озерное"	5	1	1.6
			2	0.9
			3	15.0
			4	5.1
			5	1.5
			6	1.8
			7	7.9
			8	13.0
			9	5.1
			10	8.3
			11	3.8
			12	19.0
Руднянское		40	23	11.0

Лесопатологическое обследование проведено на общей площади **94.0** га.

1. Визуальное лесопатологическое обследование.*

Наземное

Дистанционное

1.1. На площади 90.0 га фактическая таксационная характеристика лесного насаждения соответствует (не соответствует) таксационному описанию (нужное подчеркнуть). Причины несоответствия _____

Список участков с выявленными несоответствиями приведён в приложении 1 к настоящему Акту.

1.2. Лесные насаждения с нарушенной и утраченной устойчивостью выявлены на площади _____ га:

Участковое лесничество	Урочище (дача)	Площадь, га		Причина ослабления (гибели)
		с нарушенной устойчивостью	с утраченной устойчивостью	
Руднянское сельское	ТСО "Озерное"			
Руднянское				
Итого:				

Состояние обследованных лесных насаждений приведено в приложениях 1.1-1.4 к Акту в зависимости от метода проведения ЛПО.

1.3. В обследованных лесных участках прогнозируется:

Прогноз	Площадь, га
Ослабление лесных насаждений	90.0
Усыхание лесных насаждений различной степени	
Развитие очагов вредных организмов	

1.4. Обнаружено загрязнение лесного участка отходами и выбросами: промышленными
бытовыми

Вид загрязнения	Размеры загрязнения			Объём, кубм	Площадь загрязнения, га
	длина, м	ширина, м	высота, м		

ЗАКЛЮЧЕНИЕ

Оценка текущего санитарного и лесопатологического состояния лесных насаждений, назначенные профилактические мероприятия по защите лесов, агитационные мероприятия:

Год лесоустройства: Руднянского участкового л-ва - 1996, Руднянского сельского участкового лесничества ТСО "Озерное" - 2000.

Насаждения биологически устойчивые. Проведения лесозащитных мероприятий не требуется.

С целью предотвращения негативных процессов или снижения ущерба от их воздействия рекомендуется надзор за состоянием насаждения на площади 90.0 га.

Лесопатологический выдел площадью 4.0 га является площадью, где древостой отсутствует либо оформление по ним материалов заказчиком не заявлялось.

Дата проведения обследования 16.08.2017 г.

Исполнитель работ по проведению лесопатологического обследования:

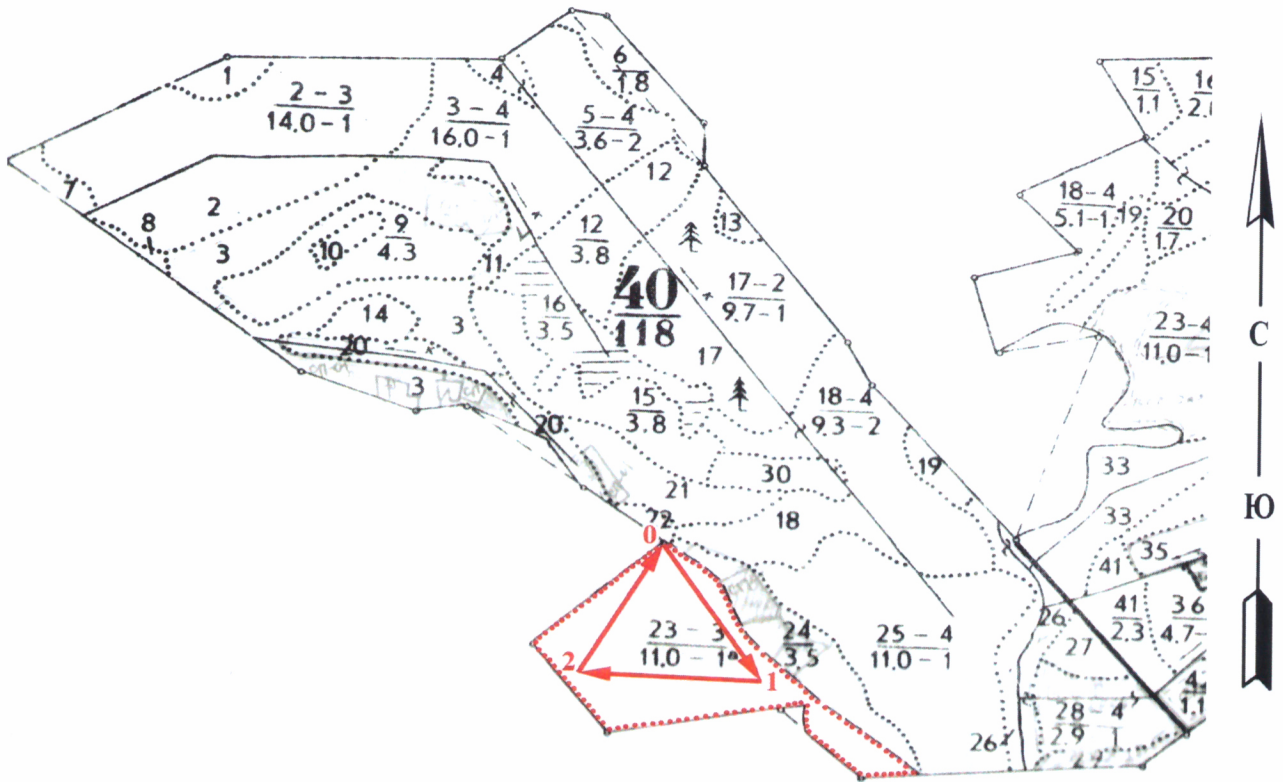
Тилль Михаил Владимирович

Подпись 

*Раздел включается в акт, в случае проведения лесопатологического обследования визуальным способом.

Абрис участка

Субъект **Смоленская область** Лесничество (лесопарк) **Руднянского**
 Участковое лесничество **Руднянское** Урочище (лесная дача)
 Квартал **40** Выдел **23**



Номер выдела	Ленты (круговой площадки) перечёта				
	№ ленты (площадки)	длина, м	ширина, м	радиус, м	площадь, га

Номера точек	Координаты, °	Абрисы линий, °	Длина, м
0-1		146	
1-2		273	
2-0		30	

Условные обозначения - - - граница участка — ходовая линия

Исполнитель работ по проведению лесопатологических обследований:

Тиль Михаил Владимирович

Подпись *Тиль Михаил Владимирович*

Дата составления документа

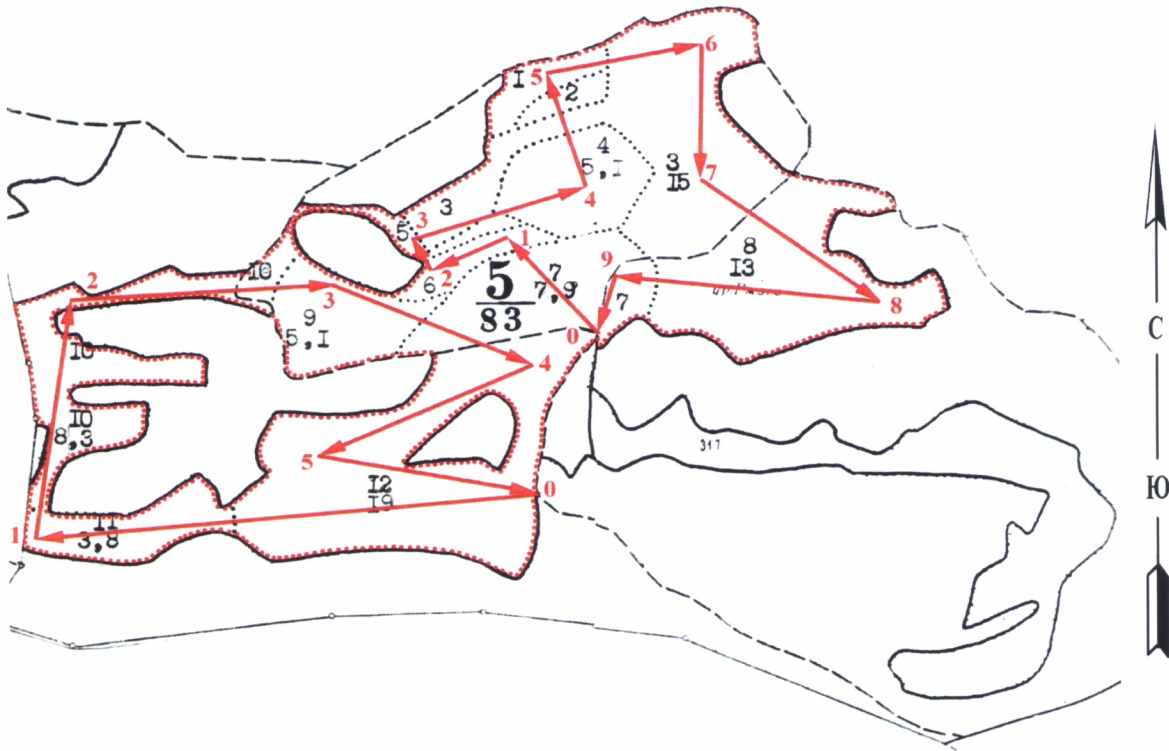
15.09.2017 г.

Телефон

8-4812-64-25-27

Абрис участка

Субъект **Смоленская область** Лесничество (лесопарк) **Руднянского**
 Участковое лесничество **Руднянское сельское** Урочище (лесная дача) **ТСО "Озерное"**
 Квартал **5** Выдел **1, 2, 3, 4, 5, 6, 7, 8, 9, 10, 11, 12**



Номер выдела	Ленты (круговой площадки) перечёта				
	№ ленты (площадки)	длина, м	ширина, м	радиус, м	площадь, га

Номера точек	Координаты, °	Абрисы линий, °	Длина, м
0-1		320	
1-2		245	
2-3		335	
3-4		72	
4-5		343	
5-6		78	
6-7		180	
7-8		128	
8-9		277	
9-0		194	

Условные обозначения - - - граница участка — ходовая линия

Исполнитель работ по проведению лесопатологических обследований:

Тиль Михаил Владимирович

Подпись

Дата составления документа

15.09.2017 г.

Телефон

8-4812-64-25-27

