

УТВЕРЖДАЮ:

Начальник Департамента Смоленской области
по охране, контролю и регулированию использования лесного
хозяйства, объектов животного мира и среды их обитания

Шарин Ю.В.



Дата

18 сентября

2017 г.

**Акт
лесопатологического обследования № 358**

лесных насаждений

**Смоленского
Смоленской области**

лесничества
(субъект РФ)

Способ лесопатологического обследования:

1. Визуальный

2. Инструментальный

Место проведения

Участковое лесничество	Урочище (дача)	Квартал (кварталы)	Выдел (выделы)	Площадь, га
Заднепровское		11	1	7.6

Лесопатологическое обследование проведено на общей площади **7.6** га.

1. Визуальное лесопатологическое обследование.*

Наземное

Дистанционное

1.1. На площади 6.0 га фактическая таксационная характеристика лесного насаждения соответствует (не соответствует) таксационному описанию (нужное подчеркнуть). Причины несоответствия Проведение в 2016 году проходной рубки интенсивностью 15% с выборкой 60 куб.м/га

Список участков с выявленными несоответствиями приведён в приложении 1 к настоящему Акту.

1.2. Лесные насаждения с нарушенной и утраченной устойчивостью выявлены на площади 6.0 га:

Участковое лесничество	Урочище (дача)	Площадь, га		Причина ослабления (гибели)
		с нарушенной устойчивостью	с утраченной устойчивостью	
Заднепровское			6.0	Бурелом (822, 882), ветровал (821, 881), короед-типограф (343).
Итого:			6.0	

Состояние обследованных лесных насаждений приведено в приложениях 1.1-1.4 к Акту в зависимости от метода проведения ЛПО.

1.3. В обследованных лесных участках прогнозируется:

Прогноз	Площадь, га
Ослабление лесных насаждений	1.6
Усыхание лесных насаждений различной степени	
Развитие очагов вредных организмов	

1.4. Обнаружено загрязнение лесного участка отходами и выбросами: промышленными
бытовыми

Вид загрязнения	Размеры загрязнения			Объём, куб.м	Площадь загрязнения, га
	длина, м	ширина, м	высота, м		

ЗАКЛЮЧЕНИЕ

Оценка текущего санитарного и лесопатологического состояния лесных насаждений, назначенные профилактические мероприятия по защите лесов, агитационные мероприятия:

Год лесоустройства 2014.

Выявлены насаждения с утраченной устойчивостью на площади 6.0 га.

С целью предотвращения негативных процессов или снижения ущерба от их воздействия рекомендуется надзор за состоянием насаждения на площади 1.6 га.

По состоянию насаждений назначена сплошная санитарная рубка на площади 6.0 га по причинам повреждения насаждений: бурелом (822, 882), ветровал (821, 881), короед-типограф (343).

Дата проведения обследования 11.05.2017г.

Исполнитель работ по проведению лесопатологического обследования:

Вавдичык Александр Феодосьевич

Подпись

*Раздел включается в акт, в случае проведения лесопатологического обследования визуальным способом.

2. Инструментальное обследование лесного участка

2.1. Фактическая таксационная характеристика лесного насаждения соответствует (не соответствует) (нужно подчеркнуть) таксационному описанию. Причины несоответствия:

Проведение в 2016 году проходной рубки интенсивностью 15% с выборкой 60 куб.м/га

Ведомость лесных участков с выявленными несоответствиями таксационным описаниям приведена в приложении 1 к Акту.

2.2. Состояние насаждений: с нарушенной устойчивостью

с утраченной устойчивостью

причины повреждения:

Насаждение повреждено буреломом (822, 882)

ветровал (821, 881), короед-типограф (343).

В том числе:

заселено (отработано) стволовыми вредителями

Вид вредителя	Порода	Встречаемость (% заселённых деревьев)	Степень заселения лесного насаждения (слабая, средняя, сильная)
Короед-типограф	Ель	31.5 (отработано)	Сильная

Повреждено огнём

Вид пожара	Порода	Состояние корневых лап		Состояние корневой шейки		Подсушивание луба	
		% поврежденных огнём корней	% деревьев с данным повреждением	ожог корневой шейки по окружности (1/4; 2/4; 3/4; более 3/4)	% деревьев с данным повреждением	по окружности (1/4; 2/4; 3/4; более 3/4)	% деревьев с данным повреждением

Поражено болезнями

Вид болезни	Порода	Встречаемость (% поражённых деревьев)	Степень поражения лесного насаждения (слабая, средняя, сильная)

2.3. Выборке подлежит **39.6** % деревьев от запаса,

в том числе:

ослабленных % (причины назначения)
 сильно ослабленных % (причины назначения)
 усыхающих % (причины назначения)
 свежего сухостоя %,
 свежего ветровала 3.2 %
 свежего бурелома 1.7 %
 старого сухостоя 6.7 %
 старого ветровала 4.8 %
 старого бурелома 23.2 %
 аварийных

Средневзвешенная категория состояния лесного участка

2.71

2.4. Полнота лесного насаждения после уборки деревьев, подлежащих рубке, составит

0.4

Критическая полнота для данной категории лесных насаждений составляет

0.5

ЗАКЛЮЧЕНИЕ

С целью предотвращения негативных процессов или снижения ущерба от их воздействия назначено:

Участковое лесничество	Урочище (дача)	Квартал	Выдел	Площадь, выдела, га	Вид мероприятия	Площадь, мероприятия, га	Порода	Запас на выдел, кбм	Крайние сроки проведения
Заднепровское		11	1	7.6	ССР	6.0	Е	1920	2017

Ведомость перечета деревьев назначенных в рубку и абрис лесного участка прилагаются (приложение 2 и 3 к Акту)

Меры по обеспечению возобновления

Создание лесных культур

Мероприятия, необходимые для предупреждения повреждения или поражения смежных насаждений
сбор порубочных остатков с последующим сжиганием в не пожароопасный период, в смежных насаждениях осуществлять надзор за распространением вредителей и болезней.

Сведения для расчёта степени повреждения:
год образования старого сухостоя

2015

основная причина повреждения древесины

Бурелом (822, 882), ветровал (821, 881), короед-типограф (343).

Дата проведения обследований

11.05.2017г.

Исполнитель работ по проведению лесопатологических обследований:

Вавдичык Александр Феодосьевич

Подпись



Ведомость перечета деревьев назначенных в рубку

ВРЕМЕННАЯ ПРОБНАЯ ПЛОЩАДЬ № 1

Субъект Российской Федерации	<input type="text" value="Смоленская область"/>		
Лесничество (лесопарк)	<input type="text" value="Смоленское"/>		
Участковое лесничество	<input type="text" value="Заднепровское"/>	Квартал <input type="text" value="11"/>	Выдел <input type="text" value="1"/>
Площадь <input type="text" value="7.6"/> га,			
Номер очага вредных организмов <input type="text"/>	Размер пробной площади <input type="text" value="0.88"/> га		
Таксационная характеристика:			
Тип леса <input type="text" value="ЕСЛ"/>	Состав <input type="text" value="8Е2С"/>	Возраст <input type="text" value="73"/>	Бонитет <input type="text" value="1"/>
Полнота <input type="text" value="0.7"/>	Запас на га <input type="text" value="320"/>	Возобновление	<input type="text" value="отсутствует"/>

Время и причина ослабления лесного насаждения

Насаждение повреждено шквалистым и сильным ветром в 2014-2017 гг., короедом-типографом в 2015-2016 гг.

Тип очага вредных организмов: эпизодический, хронический (подчеркнуть)

Фаза развития очага вредных организмов: начальная, нарастания численности, собственно вспышка, кризис (подчеркнуть)

Состояние лесного насаждения, намечаемые мероприятия

*Насаждение с утраченной устойчивостью.
Назначается сплошная санитарная рубка на
площади 6.0 га*

Исполнитель работ по проведению лесопатологических обследований:

Вавдичык Александр Феодосьевич

Подпись



Дата составления документа

14.09.2017г.

Телефон

8-4812-64-25-27

ВЕДОМОСТЬ ПЕРЕЧЕТА ДЕРЕВЬЕВ

квартал 11 выдел 1

Итого:

Ступени толщины, см	Количество деревьев по категориям состояния, шт.																Всего деревьев по ступеням толщины	
	I	II	III	IV		V		VI			ветровал, бурелом			аварийные деревья			шт.	в т.ч. подлежат рубке, %
				НЗ	З	НЗ	З	НЗ	З	О	НЗ	З	О	НЗ	З	О		
1	2	3	4	5	6	7	8	9	10	11	12	13	14	15	16	17	18	19
8																		
12																		
16	5	3						1		5	2		6				22	63.6
20	18	10	2					2		7	4		13				56	46.4
24	24	12	1					1		4	8		16				66	43.9
28	46	6	1					1		12	6		23				95	44.2
32	44	4	1							6	6		18				79	38.0
36	22	5									3		14				44	38.6
40	10	3	1								2		8				24	41.7
44	6	1									1		1				9	22.2
48	3																3	
52																		
56																		
60																		
Итого	178	44	6					5		34	32		99				398	170
Итого % от числа стволов	44.7	11.1	1.5					1.3		8.5	8.0		24.9				100.0	42.7
Запас, куб.м.	162.7	31.6	4.4					1.9		20.1	24.7		83.5				328.9	130.2
Итого, % от запаса	49.5	9.6	1.3					0.6		6.1	7.5		25.4				100.0	39.6

Порода: **Ель**

Ступени толщины, см	Количество деревьев по категориям состояния, шт.																Всего деревьев по ступеням толщины	
	I	II	III	IV		V		VI			ветровал, бурелом			аварийные деревья			шт.	в т.ч. подлежат рубке, %
				НЗ	З	НЗ	З	НЗ	З	О	НЗ	З	О	НЗ	З	О		
1	2	3	4	5	6	7	8	9	10	11	12	13	14	15	16	17	18	19
8																		
12																		
16	5	3								5			6				19	57.9
20	17	10	2							7			13				49	40.8
24	23	10	1							4	4		16				58	41.4
28	43	6	1							12	2		23				87	42.5
32	40	3	1							6	2		18				70	37.1
36	17	3									3		14				37	45.9
40	8	2									1		8				19	47.4
44	6	1									1		1				9	22.2
48	2																2	
52																		
56																		
60																		
Итого	161	38	5							34	13		99				350	146
Итого % от числа стволов	46.0	10.9	1.4							9.7	3.7		28.3				100.0	41.7
Запас, куб.м.	145.2	25.9	2.9							20.1	13.4		83.5				291	117.0
Итого, % от запаса	49.9	8.9	1.0							6.9	4.6		28.7				100.0	40.2

Порода: **Сосна**

Ступени толщины, см	Количество деревьев по категориям состояния, шт.																Всего деревьев по ступеням толщины	
	I	II	III	IV		V		VI			ветровал, бурелом			аварийные деревья			шт.	в т.ч. подлежат рубке, %
				НЗ	З	НЗ	З	НЗ	З	О	НЗ	З	О	НЗ	З	О		
1	2	3	4	5	6	7	8	9	10	11	12	13	14	15	16	17	18	19
8																		
12																		
16								1			2						3	100.0
20	1									2	4						7	85.7
24	1	2						1		1	4						8	62.5
28	3									1	4						8	62.5
32	4	1									4						9	44.4
36	5	2															7	
40	2	1	1									1					5	20.0
44																		
48	1																1	
52																		
56																		
60																		
Итого	17	6	1							5			19				48	24
Итого % от числа стволов	35.4	12.5	2.1							10.4			39.6				100.0	50.0
Запас, куб.м.	17.5	5.7	1.5							1.9			11.3				37.9	13.2
Итого, % от запаса	46.2	15.0	4.0							5.0			29.8				100.0	34.8

Ведомость лесных участков с выявленными несоответствиями таксационным описаниям

Источник данных	Год проведения лесустройства	Номер квартала	Номер выдела	Площадь выдела, га	Целевое назначение лесов	Категория защитных лесов	Номер лесопатологического выдела	Площадь лесопатологического выдела, га	Таксационная характеристика										Заложено пробных площадей					
									состав	порода	возраст, лет	средняя высота, м	средний диаметр, см	тип леса	ТУМ	полнота	бонитет	запас, км/га	количество, шт.	общая площадь, га				
ТО	2014	11	1	7.6	Защитные	Зеленые зоны				8Е2С	Е	73	25	28	ЕСЛ	С2	0.8	1	380					
Ф	2017	11	1	7.6	Защитные	Зеленые зоны	1	6.0		8Е2С	Е	73	25	28	ЕСЛ	С2	0.7	1	320	1		0.88		

ТО - таксационные описания
Ф - фактическая характеристика лесного насаждения

Исполнитель работ по проведению лесопатологических обследований:

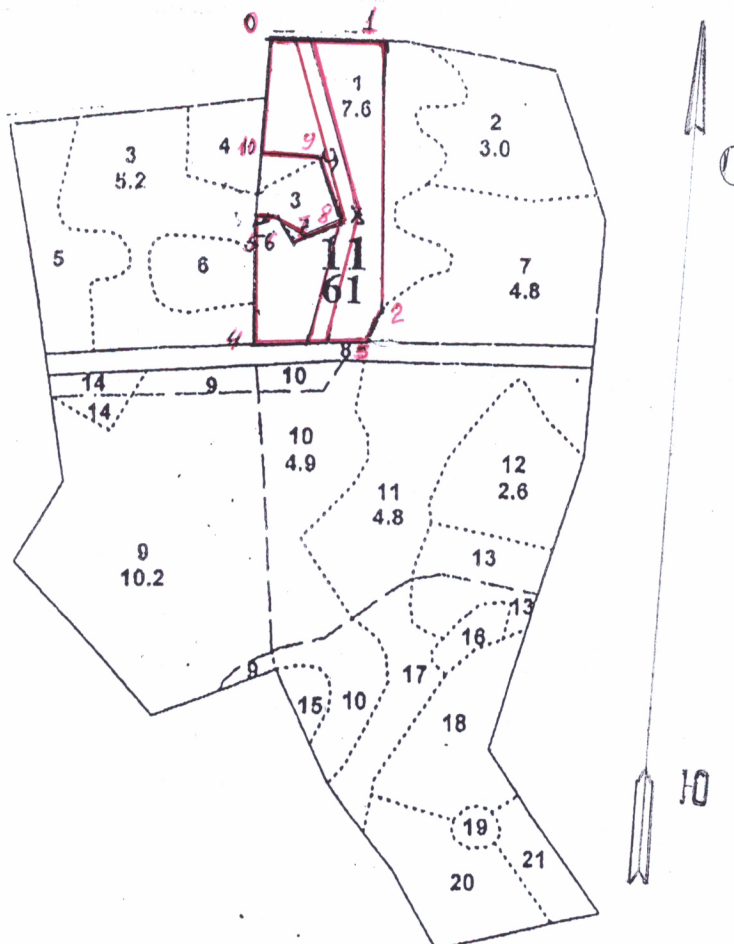
Вавдичык Александр Феодосиевич

Подпись 

Абрис участка

Субъект **Смоленская область** Лесничество (лесопарк) **Смоленское**
 Участковое лесничество **Заднепровское** Урочище (лесная дача)
 Квартал **II** Выдел **I** Вид **СОМ** ССР Площадь **СОМ** **6.0** га

М 1:10000



Номер выдела	Ленты (круговой площадки) перечёта				
	№ ленты (площадки)	длина, м	ширина, м	радиус, м	площадь, га
1		440	20		0.88

Номера точек	Координаты, °		Румбы линий	Длина, м
0-1	54.7134	32.0449	СВ:85°	159.9
1-2	54.7135	32.0474	ЮЗ:04°	380.0
2-3	54.7102	32.0471	ЮЗ:25°	43.0
3-4	54.7098	32.0463	ЮЗ:86°	160.0
4-5	54.7098	32.0444	СЗ:12°	183.0
5-6	54.7114	32.0445	ЮВ:81°	21.4
6-7	54.7114	32.0449	ЮВ:67°	51.4
7-8	54.7111	32.0456	СВ:53°	62.8
8-9	54.7114	32.0464	СЗ:27°	78.2
9-10	54.7120	32.0459	ЮЗ:89°30'	84.2
10-0	54.7122	32.0446	С:0°	157.2

Условные обозначения — граница участка

Исполнитель работ по проведению лесопатологических обследований:

Вавдичык Александр Феодосьевич

Подпись

Дата составления документа

14.09.2017г.

Телефон

8-4812-64-25-27

Лесничество Заднепровское у Категория защитных лесов Зеленые зоны

N выдела	Состав. подрост, по вы- шадь, ла	Я-со- сти вышела. Огмет ка о порослевои прои-х. Наимен. кат ег. незаалес. земел С Хар. лесных культур Кадастров. оценка	Вы-со- та	Пре-об- лающ пор.	Воз-ра- ст	Ди-ам- ет	Кл-ас-с	Гр-уп- па	Бо-ни- те	Тип леса	Полн-ота	Запас сыро-раст. леса, дес. МЗ	Кл-ас-с	Запас на выделе, дес. МЗ	Хозяйственные мероприятия									
															еди-нич-ные дер-ест. воз.	ли-к-ви-да	об-щий	лик-ви-да						
1	2	3	4	5	6	7	8	9	10	11	12	13	14	15	16	17	18	19	20	21	22	23	24	
1	7,6 лесные культуры 8Е2С	1	25	Е	73	25	28	4	2	1	ЕСЛ	0,8	38	289	231	1	1	1	1	1	1	1	1	15%
													(новом)											
2	3,0 5Б20С3С+Е	1	25	Б	60	24	24	6	2	1	СЛ	0,6	21	63	31	13	19							
													подлесок: ЛЩ Р средний											
3	5,2 40С3Б3С+Е+ОЛС	1	22	ОС	50	22	28	5	3	1	Ч	0,6	20	104	42	4	31	2	31	1	1	1	1	
													подлесок: Р КРЛ ЛЩ средний											
4	1,0 4Б40С2ДН	1	25	Б	65	25	26	7	3	1	ЕСЛ	0,5	18	18	7	2	7	4	4	3				
													подлесок: КРЛ Р густой повреждение фитовредителями, Осина, СРЕДНЯЯ ПОВРЕЖДЕННОСТЬ, ложным трутовиком											
5	2,3 лесные культуры 8Е2С+Б	1	24	Е	68	24	28	4	2	1	ЕСЛ	0,7	32	74	59	1	15	1						
													(новом)											
													подлесок: ЛЩ Р средний											
6	1,2 6Б30С1Е	1	24	Б	60	24	22	6	2	1	ЕСЛ	0,7	23	28	17	2	8	3	3	1				
													подлесок: ЛЩ Р средний											
													подрост: 10Е (20) 4,0 м, 1,0 тыс.шт/га, благонадежный											
													подлесок: ЛЩ Р КРЛ средний											
7	4,8 4Б40С2Е	1	25	Б	65	25	26	7	3	1	ЕСЛ	0,7	24	115	46	2	46	4	23	1				
													подлесок: Р КРЛ средний											
													повреждение фитовредителями, Осина, СРЕДНЯЯ ПОВРЕЖДЕННОСТЬ, ложным трутовиком											
8	1,9 5Б20С10ЛС2Е+ИВД	1	14	Б	30	14	12	3	2	2	ЕСЛ	0,6	8	15	7	3	2	3						
													подлесок: ОЛС Е											

КОПИЯ ВЕРНА

