

**УТВЕРЖДАЮ:**

Начальник Департамента Смоленской области  
по охране, контролю и регулированию использования лесного  
хозяйства, объектов животного мира и среды их обитания

Шарин Ю.В.



Дата

18 сентября

2017 г.

**Акт  
лесопатологического обследования № 357**

лесных насаждений

**Смоленского  
Смоленской области**

лесничества  
(субъект РФ)

**Способ лесопатологического обследования:**

**1. Визуальный**

**2. Инструментальный**

**Место проведения**

Участковое лесничество	Урочище (дача)	Квартал (кварталы)	Выдел (выделы)	Площадь, га
Заднепровское		11	10	4.9

Лесопатологическое обследование проведено на общей площади **4.9** га.

# 1. Визуальное лесопатологическое обследование.\*

Наземное

Дистанционное

1.1. На площади 4.3 га фактическая таксационная характеристика лесного насаждения соответствует (не соответствует) таксационному описанию (нужное подчеркнуть). Причины несоответствия Проведение проходной рубки в 2014 году интенсивностью 15%

Список участков с выявленными несоответствиями приведён в приложении 1 к настоящему Акту.

1.2. Лесные насаждения с нарушенной и утраченной устойчивостью выявлены на площади \_\_\_\_\_ га:

Участковое лесничество	Урочище (дача)	Площадь, га		Причина ослабления (гибели)
		с нарушенной устойчивостью	с утраченной устойчивостью	
Заднепровское				
Итого:				

Состояние обследованных лесных насаждений приведено в приложениях 1.1-1.4 к Акту в зависимости от метода проведения ЛПО.

1.3. В обследованных лесных участках прогнозируется:

Прогноз	Площадь, га
Ослабление лесных насаждений	0.6
Усыхание лесных насаждений различной степени	
Развитие очагов вредных организмов	

1.4. Обнаружено загрязнение лесного участка отходами и выбросами: промышленными   
бытовыми

Вид загрязнения	Размеры загрязнения			Объём, кубм	Площадь загрязнения, га
	длина, м	ширина, м	высота, м		

## ЗАКЛЮЧЕНИЕ

Оценка текущего санитарного и лесопатологического состояния лесных насаждений, назначенные профилактические мероприятия по защите лесов, агитационные мероприятия:

**Год лесоустройства 2014.**


**В насаждении под пологом имеется неликвидная древесина в виде старого ветровала, старого бурелома и старого сухостоя. С целью предотвращения негативных процессов или снижения ущерба от их воздействия назначается уборка неликвидной древесины на площади 4.3 га**

**С целью предотвращения негативных процессов или снижения ущерба от их воздействия рекомендуется надзор за состоянием насаждения на площади 0.6 га.**

Дата обследования 11.05.2017г.

Исполнитель работ по проведению лесопатологического обследования:

**Вавдичык Александр Феодосьевич**

Подпись 

\*Раздел включается в акт, в случае проведения лесопатологического обследования визуальным способом.

**Ведомость лесных участков с выявленными несоответствиями таксационным описаниям**

Источник данных	Год проведения лесостроительства	Номер квартала	Номер выдела	Площадь выдела, га	Целевое назначение лесов	Категория защитных лесов	Номер лесопатологического выдела	Площадь лесопатологического выдела, га	Таксационная характеристика										Заложено пробных площадей				
									состав	порода	возраст, лет	средняя высота, м	средний диаметр, см	тип леса	ТУМ	полнота	бонитет	запас, ком/га	количество, шт.	общая площадь, га			
ТО	2014	11	10	4.9	Защитные	Зеленые зоны				7ЕЗС	Е	73	25	28	ЕСЛ	С2	0.8	1	360				
Ф	2017	11	10	4.9	Защитные	Зеленые зоны	1	4.3		7ЕЗС	Е	73	25	28	ЕСЛ	С2	0.7	1	310				

ТО - таксационные описания  
Ф - фактическая характеристика лесного насаждения

Исполнитель работ по проведению лесопатологических обследований:

**Вавличук Александр Феодосьевич**

Подпись



**Результаты проведения лесопатологического обследования лесных насаждений за май 2017**

(месяц)

Субъект Российской Федерации Смоленская область Лесничество (лесопарк) Смоленское  
 Участковое лесничество Заднепровское Урочище (лесная дача) Смоленское

1	2	3	4	5	6	7	Таксационная характеристика лесного насаждения								17	Распределение деревьев по категориям состояния, % от запаса										29	30	31	32	Назначенные мероприятия							
							8	9	10	11	12	13	14	15		16	18	19	20	21	22	23	24	25	26					27	28	29	30	31	32	33	34
Номер квартала	Номер выдела	Площадь выдела, га	Целевое назначение лесов	Категория защитных лесов	Номер лесопатологического выдела	Площадь лесопатологического выдела, га	состав	попада	возраст	средняя высота, м	средний диаметр, см	тип леса	полнота	бонитет	Запас, км/га	Число деревьев на пробе, шт.	без признаков ослабления	ослабленные	сильно ослабленные	усыхающие	свежий сухой	старый сухой	свежий ветровал	старый ветровал	свежий бурелом	старый бурелом	аварийные деревья	Признаки повреждения деревьев	Доля поврежденных деревьев, %	Повреждения	Полезит рубке, %	вид	площадь, га				
11	10	4.9	Защитные	Зеленые зоны	1	4.3	7ЭС	Е	73	25	28	ЕСЛ	0.7*	1	310*	17	43.5	5.9	0.2									218	9								
								С									20.9	2.0	0.6								218	7									
																												206	0.1								
																												610	18								
																												205	2								
																												206	4								
																												218	9								
																												218	9								
																												218	9								
																												218	9								
																												218	9								
																												218	9								
																												218	9								
																												218	9								
																												218	9								
																												218	9								
																												218	9								
																												218	9								
																												218	9								
																												218	9								
																												218	9								
																												218	9								
																												218	9								
																												218	9								
																												218	9								
																												218	9								
																												218	9								
																												218	9								
																												218	9								
																												218	9								
																												218	9								
																												218	9								
																												218	9								
																												218	9								
																												218	9								
																												218	9								
																												218	9								
																												218	9								
																												218	9								
																												218	9								
																												218	9								
																												218	9								
																												218	9								
																												218	9								
																												218	9								
																												218	9								
																												218	9								
																												218	9								
																												218	9								
																												218	9								
																												218	9								
																												218	9								
																												218	9								
																												218	9								
																												218	9								

**Результаты проведения лесопатологического обследования  
лесных насаждений, поврежденных вредителями леса (хволистогрызущими) за май 2017 года**

Субъект Российской Федерации Смоленская область Лесничество (лесопарк) Смоленское  
Участковое лесничество Заднепровское Урочище (лесная дача)

1	2	3	4	5	6	7	8	Таксационная характеристика лесного насаждения								17	18	Распределение деревьев по степени обеливания кроны, % от числа стволов				Фаза развития вредителя			Назначенные мероприятия					
								состав	порода	возраст	средняя высота, м	средний диаметр, см	тип леса	плотность	бонитет			запас, куб. м/га	Вид вредителя	Доля поврежденных деревьев, % от количества	до 25	26 - 49	50 - 75	более 75	Кризис	вид	площадь, га	Сроки проведения		
1	10	4.9	Защитные	Зеленые зоны	1	4.3	7ЭС	Е	73	25	28	ЕСЛ	0.7*	1	310*	Короед-типограф	18	19	20	21	22	23	24	25	26	2017	4.3	УНД		
							С																							

Показатели, не соответствующие таксационному описанию отмечаются \*

Исполнитель работ по проведению лесопатологического обследования:

**Вавличык Александр Феодосьевич**

Подпись



Дата составления документа

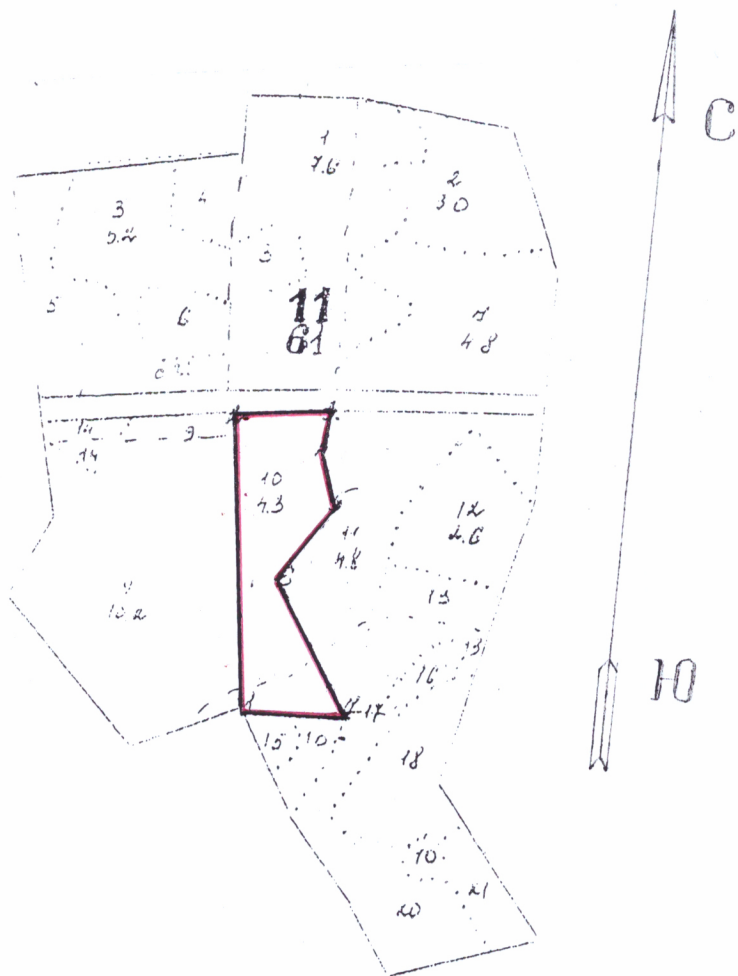
14.09.2017г.

Телефон

8-4812-64-25-27

### Абрис участка

Субъект **Смоленская область** Лесничество (лесопарк) **Смоленское**  
 Участковое лесничество **Заднепровское** Урочище (лесная дача)  
 Квартал **11** Выдел **10**



Номер выдела	Ленты (круговой площадки) перечёта				
	№ ленты (площадки)	длина, м	ширина, м	радиус, м	площадь, га

Номера точек	Координаты, °	Азимуты линий, °	Длина, м

Условные обозначения — граница участка

Исполнитель работ по проведению лесопатологических обследований:

**Вавдичык Александр Феодосьевич**

Подпись 

Дата составления документа

14.09.2017г.

Телефон

8-4812-64-25-27

## Лесничество Заднепровское у Категория защитных лесов Зеленые зоны

№	Пло- вы- де- ла	Состав. Подрост, по- длесок покров, поч- ва, рельеф, особенн ости выдела. Отмет ка о порослевом происх. Наимен. кат ег. незалес. земель Хар. лесных культур Кадастров. оценка	Я	Вы- со- та	Пре- обл- дающ пор.	Воз- ра- ст	Вы- со- та	Ди- ам	Кл ас	Гр уп	Бо- ни	Тип леса	Полн ота	Запас на Сумма а пл оша- дей сече ний	Запас леса, дес. МЗ	Сы- рора- ст.	Кл ас	Запас на выделе, дес. МЗ			Хозяйственные мероприятия		
																		Су- хо-	ре- ни-	захламлен- е			
1	2	3	4	5	6	7	8	9	10	11	12	13	14	15	16	17	18	19	20	21	22	23	24

подлесок: Р КРЛ ЛЩ средний

9 10,2 50СЗЕ2Е+Д 1 25 ОС 60 25 30 6 4 1 ЕСЛ 0,7 255 127 4 5 Равн. - пост. ру  
Б 24 24 24 28 СЗ 77 2 20%  
Е 24 28 51 1 Сод. под полог

подрост: 10Е (15) 3,0 м, 0,5 тыс. шт/га, благонадежный  
подлесок: ЛЩ Р КРЛ густой  
повреждение фитовредителями, Осина, СРЕДНЯЯ ПОВРЕЖДЕННОСТЬ, ложным трутовиком

10 4,9 лесные культуры 1 25 Е 73 25 28 4 2 1 ЕСЛ 0,8 36 176 123 1 3 Проход. рубка  
7ЕЗС С 25 30 С2 53 1 15%

подлесок: ЛЩ Р средний

11 4,8 4Б40С2Е+КЛ+ЛП 1 24 Б 60 24 24 6 2 1 ЕСЛ 0,7 24 115 46 2 2 Проход. рубка  
ОС 25 28 СЗ 46 4 20%  
Е 23 26 23 1

подрост: 10Е (20) 4,0 м, 1,0 тыс. шт/га, благонадежный  
подлесок: ЛЩ Р средний

12 2,6 7Е20С1Б 1 25 Е 70 25 28 4 2 1 ЕСЛ 0,6 25 65 45 1 1

подлесок: ЛЩ Р редкий

13 1,8 7Б20С1Е 1 25 Б 65 25 26 7 3 1 ЕСЛ 0,7 24 43 30 2 1

подлесок: ЛЩ Р редкий

14 ,6 8Б20С+Е 1 3 Б 5 3 2 1 1 2 ЕСЛ 0,5 1 1 1 1 1

подлесок: ЛЩ Р редкий

15 ,4 9Б10С+ЛП 1 26 Б 65 26 26 7 3 1 ЕСЛ 0,6 21 8 7 2 1 4

подлесок: Р ЛЩ редкий  
повреждение фитовредителями\*Осина, СРЕДНЯЯ ПОВРЕЖДЕННОСТЬ, ложным трутовиком

16 ,5 9Б10С+С+Е 1 19 Б 50 19 16 5 2 2 Ч 0,7 15 8 7 2 1 3

подрост: 10Е (15) 3,0 м, 1,5 тыс. шт/га, благонадежный

17 1,6 Дорога  
Лесохозяйственная, ширина 10,0 м, протяженность 1,3 км, состояние УДОВЛЕТВОРИТЕЛЬНОЕ, круглогодично

