

**УТВЕРЖДАЮ:**

Начальник Департамента Смоленской области  
по охране, контролю и регулированию использования лесного  
хозяйства, объектов животного мира и среды их обитания

Шарин Ю.В.

Дата 18 сентября 2017 г.

**Акт**  
**лесопатологического обследования № 344**

лесных насаждений **Кармановского** лесничества  
**Смоленской области** (субъект РФ)

Способ лесопатологического обследования:

1. Визуальный

2. Инструментальный

Место проведения

Участковое лесничество	Урочище (дача)	Квартал (кварталы)	Выдел (выделы)	Площадь, га
Самуйловское		21	17	1.0
Самуйловское		20	6	2.0
Самуйловское		6	10	1.0
Самуйловское		20	5	1.0
Самуйловское		23	10	1.0
Самуйловское		23	1	1.0
Самуйловское		6	3	1.0
Самуйловское		6	4	1.0
Самуйловское		6	8	1.0

Лесопатологическое обследование проведено на общей площади **10.0** га.

**1. Визуальное лесопатологическое обследование.\***

Наземное

Дистанционное

1.1. На площади 10.0 га фактическая таксационная характеристика лесного насаждения соответствует (не соответствует) таксационному описанию (нужное подчеркнуть). Причины несоответствия \_\_\_\_\_

Список участков с выявленными несоответствиями приведён в приложении 1 к настоящему Акту.

1.2. Лесные насаждения с нарушенной и утраченной устойчивостью выявлены в \_\_\_\_\_  
участковом л-ве в кв. выд. на площади \_\_\_\_\_

Участковое лесничество	Урочище (дача)	Площадь, га		Причина ослабления (гибели)
		с нарушенной устойчивостью	с утраченной устойчивостью	
		0	0	
Итого:				

Состояние обследованных лесных насаждений приведено в приложениях 1.1-1.4 к Акту в зависимости от метода проведения ЛПО.

1.3. В обследованных лесных участках прогнозируется:

Прогноз	Площадь, га
Ослабление лесных насаждений	
Усыхание лесных насаждений различной степени	
Развитие очагов вредных организмов	

1.4. Обнаружено загрязнение лесного участка отходами и выбросами: промышленными   
бытовыми

Вид загрязнения	Размеры загрязнения			Объём, кубм	Площадь загрязнения, га
	длина, м	ширина, м	высота, м		

**ЗАКЛЮЧЕНИЕ**

Оценка текущего санитарного и лесопатологического состояния лесных насаждений, назначенные профилактические мероприятия по защите лесов, агитационные мероприятия:

Санитарное состояние насаждения на площади 10,0 га удовлетворительное.  
С целью предотвращения вспышек массового размножения вредных насекомых  
назначены профилактические мероприятия по защите лесов в Самуйловском участковом  
лесничестве: квартал 21, выдел 17, площадь 1,0 га - 3шт. скворечников  
квартал 20, выдел 6, площадь 2,0 га - бит. скворечников  
квартал 6, выдел 10, площадь 1,0 га - 3шт. скворечников  
квартал 6, выдел 3 площадь 1,0 га - 3шт. скворечников  
квартал 6, выдел 4, площадь 1,0 га - 3шт. скворечников  
квартал 6, выдел 8, площадь 1,0 га - 3шт. скворечников  
квартал 23, выдел 10, площадь 1,0 га, - 3шт скворечников  
квартал 20, выдел 5, площадь 1,0 га - бит. скворечников  
квартал 23, выдел 1, площадь 1,0 га, - 3шт скворечников  
Сроки проведения: 2017 год

Исполнитель работ по проведению лесопатологического обследования:

ФИО Самсонов Александр Борисович

Подпись \_\_\_\_\_

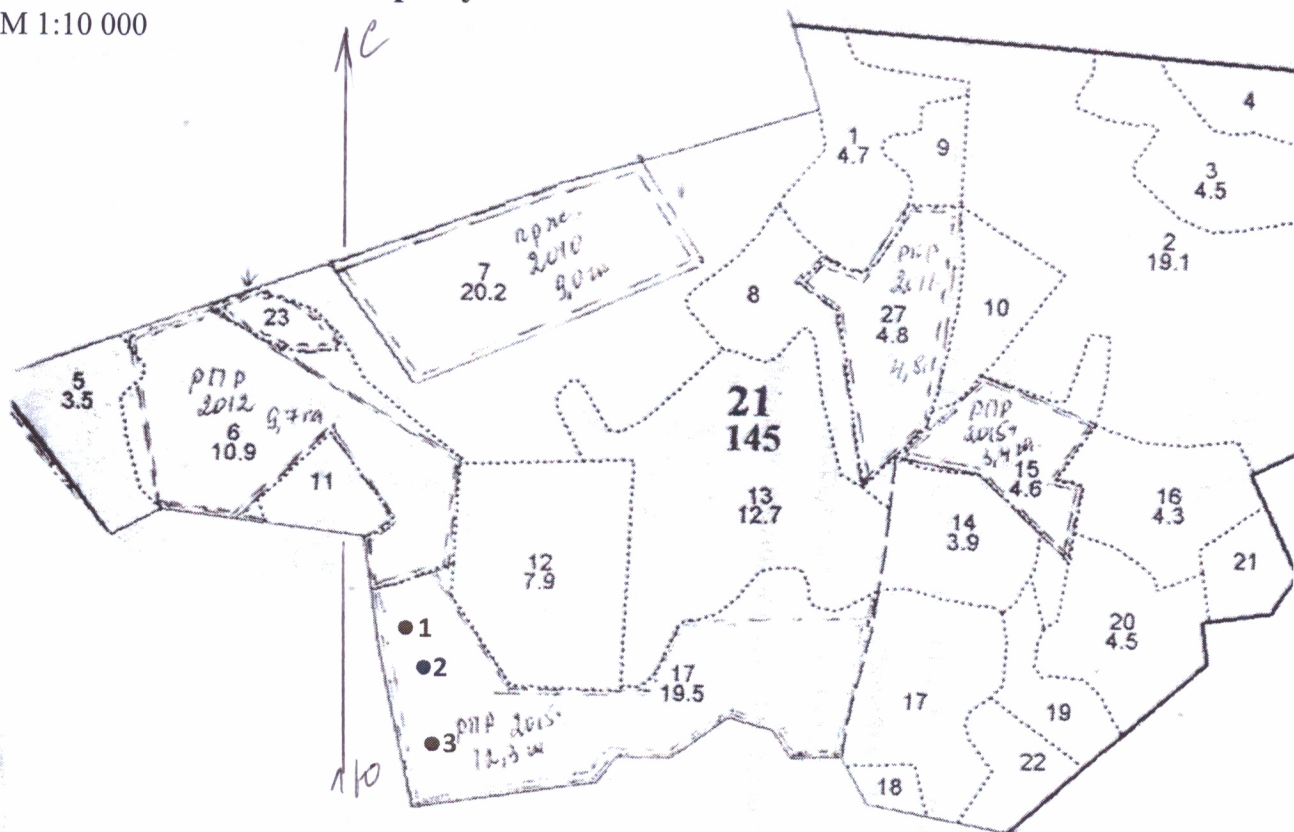
\*Раздел включается в акт, в случае проведения лесопатологического обследования визуальным способом.





**Абрис участка**

М 1:10 000



Номер выдела	Ленты (круговой площадки) перечёта				
	№ ленты (площадки)	длина, м	ширина, м	радиус, м	площадь, га
17					

Номера точек	Координаты	Румбы линий	Длина, м
1	55,8745 N 35,18343 E		
2	55,8743 N 35,1841 E		
3	55,87344 N 35,18395 E		

Условные обозначения: ● место развешивания скворечников

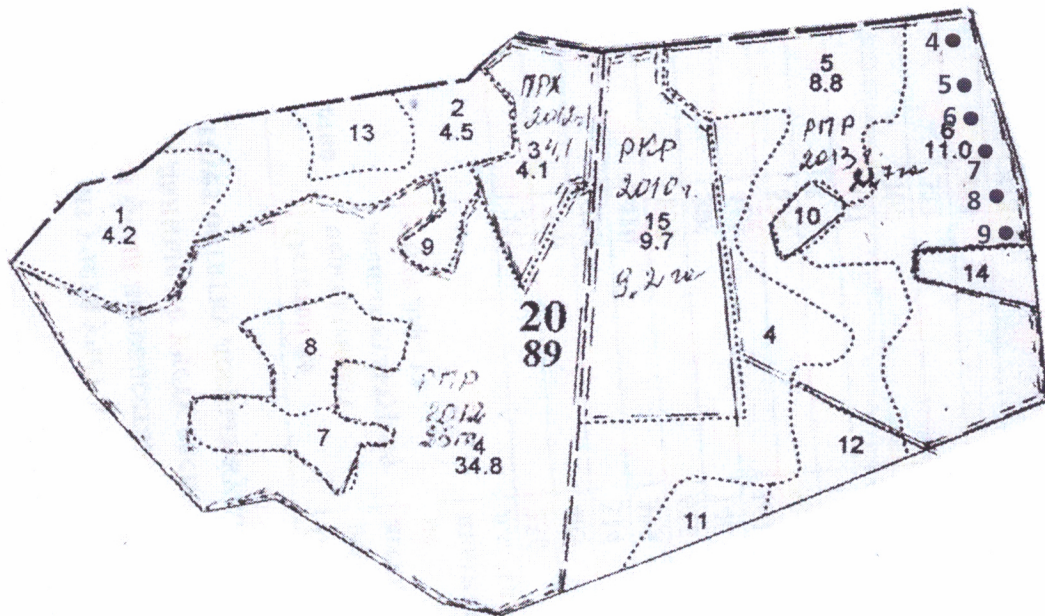
Исполнитель работ по проведению лесопатологического обследования:  
 ФИО Самсонов А.Б. Подпись АБ

Дата составления документа 15.09.17 Телефон 89156497281



### Абрис участка

М 1:10 000



Номер выдела	Ленты (круговой площадки) перечёта				
	№ ленты (площадки)	длина, м	ширина, м	радиус, м	площадь, га
6					

Номера точек	Координаты	Румбы линий	Длина, м
4	55,87365 N 35,17138 E		
5	55,87327 N 35,1717 E		
6	55,87245 N 35,1721 E		
7	55,8719 N 35,1719 E		
8	55,8714 N 35,1724 E		
9	55,8710 N 35,1725 E		

Условные обозначения: ● место развешивания скворечников

Исполнитель работ по проведению лесопатологического обследования:

ФИО Самсонов А.Б.

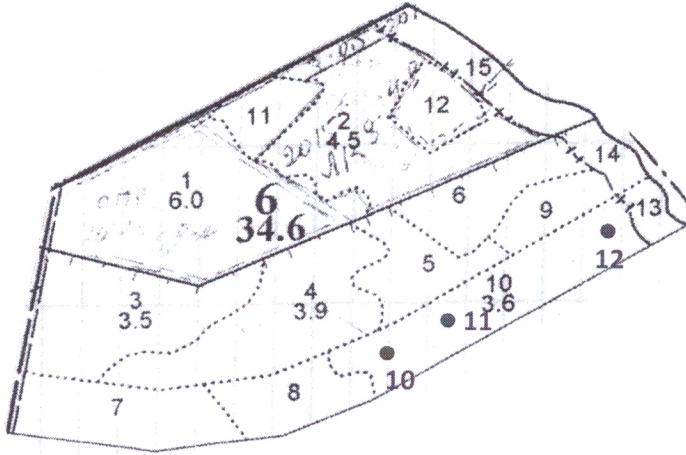
Подпись АБ

Дата составления документа 15.09.14

Телефон 89156497281

### Абрис участка

М 1:10 000



Номер выдела	Ленты (круговой площадки) перече́та				
	№ ленты (площадки)	длина, м	ширина, м	радиус, м	площадь, га
10					

Номера точек	Координаты	Румбы линий	Длина, м
10	55,86187 N 35,24688 E		
11	55,86108 N 35,24399 E		
12	55,86093 N 35,24353 E		

Условные обозначения: ● место развешивания скворечников

Исполнитель работ по проведению лесопатологического обследования:

ФИО Самсонов А.Б.

Подпись С.

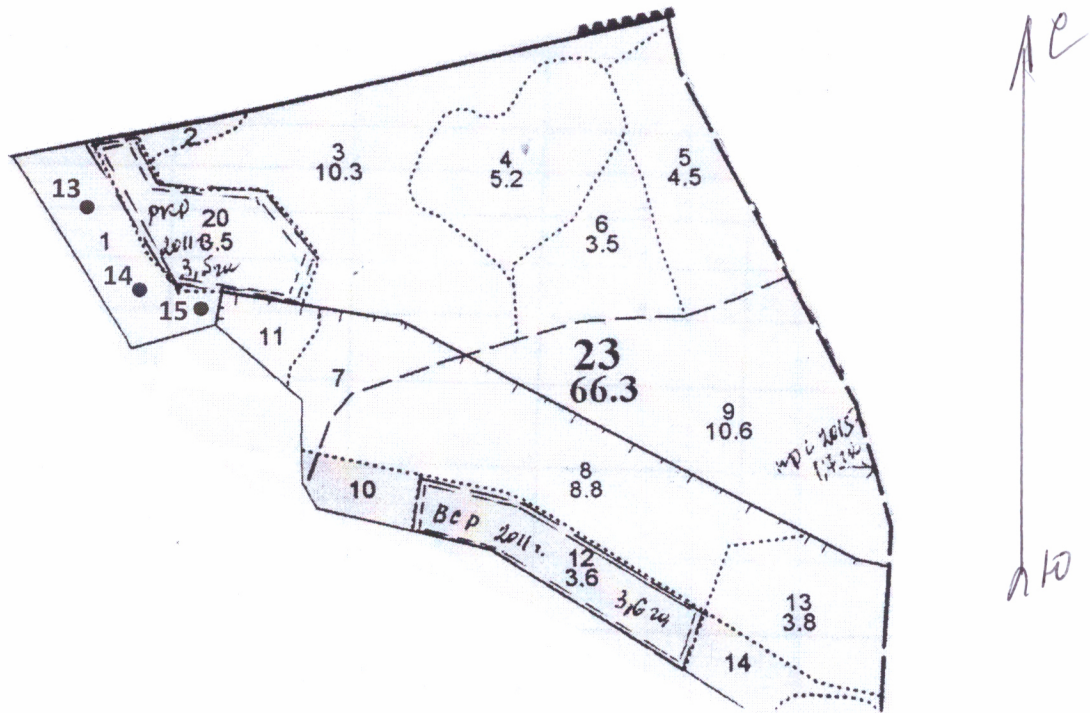
Дата составления документа 15.09.17

Телефон 89156497281



### Абрис участка

М 1:10 000



Номер выдела	Ленты (круговой площадки) перечёта				
	№ ленты (площадки)	длина, м	ширина, м	радиус, м	площадь, га
1					

Номера точек	Координаты	Румбы линий	Длина, м
13	55,86881 N 35,20071 E		
14	55,86886 N 35,20152 E		
15	55,86848 N 35,20178 E		

Условные обозначения: ● место развешивания скворечников

Исполнитель работ по проведению лесопатологического обследования:

ФИО Самсонов А.Б.

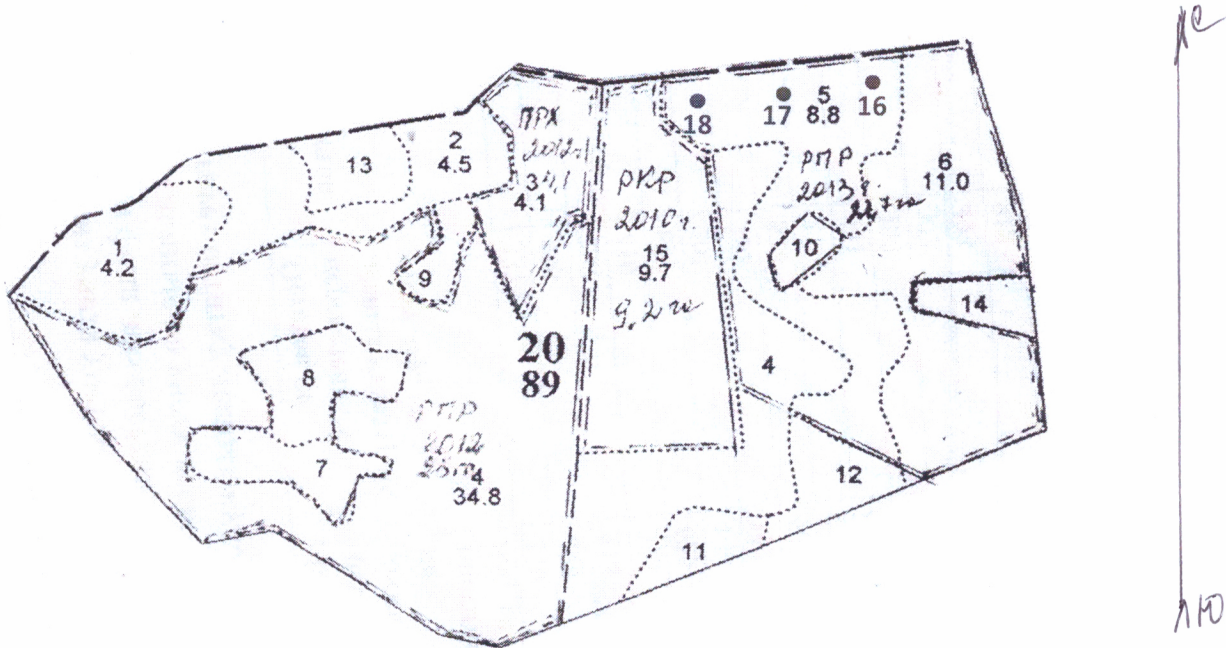
Подпись *А.Б.*

Дата составления документа 15.09.17

Телефон 89156497281

### Абрис участка

М 1:10 000



Номер выдела	Ленты (круговой площадки) перечёта				
	№ ленты (площадки)	длина, м	ширина, м	радиус, м	площадь, га
5					

Номера точек	Координаты	Румбы линий	Длина, м
16	55,8734 N 35,1686 E		
17	55,8737 N 35,1683 E		
18	55,8736 N 35,1670 E		

Условные обозначения: ● место развешивания скворечников

Исполнитель работ по проведению лесопатологического обследования:

ФИО Самсонов А.Б.

Подпись АБ

Дата составления документа 15.09.17

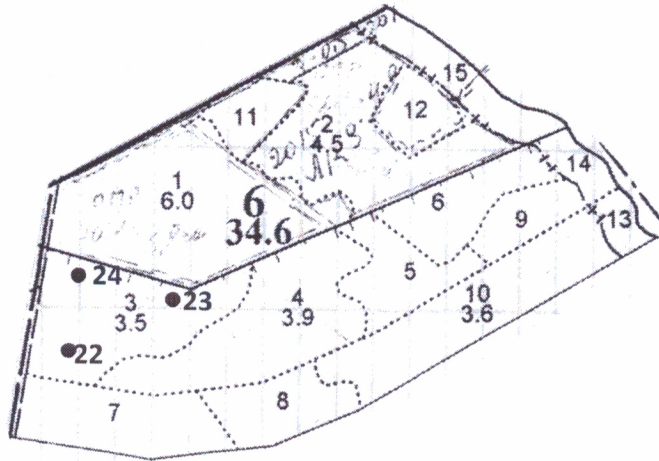
Телефон 89156497281





### Абрис участка

М 1:10 000



Номер выдела	Ленты (круговой площадки) перечёта				
	№ ленты (площадки)	длина, м	ширина, м	радиус, м	площадь, га
3					

Номера точек	Координаты	Румбы линий	Длина, м
22	55,8610 N 35,2339 E		
23	55,8611 N 35,2352 E		
24	55,8615 N 35,2339 E		

Условные обозначения: ● место развешивания скворечников

Исполнитель работ по проведению лесопатологического обследования:

ФИО \_\_\_\_\_

Подпись \_\_\_\_\_

*С/*

Дата составления документа \_\_\_\_\_

15.09.17

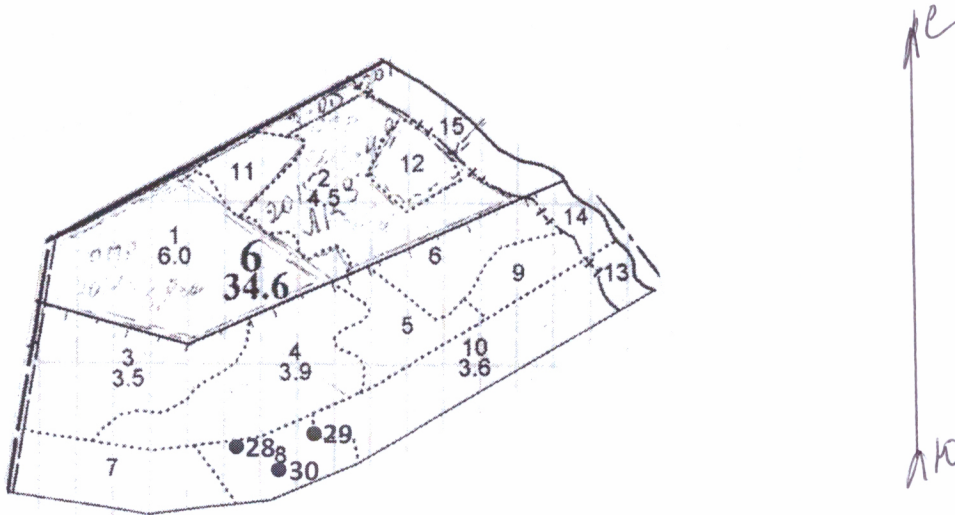
Телефон \_\_\_\_\_





### Абрис участка

М 1:10 000



Номер выдела	Ленты (круговой площадки) перечёта				
	№ ленты (площадки)	длина, м	ширина, м	радиус, м	площадь, га
8					

Номера точек	Координаты	Румбы линий	Длина, м
28	55,8600 N 35,2376 E		
29	55,8602 N 35,2382 E		
30	55,8698 N 35,2381 E		

Условные обозначения: ● место развешивания скворечников

Исполнитель работ по проведению лесопатологического обследования:  
ФИО \_\_\_\_\_ Подпись \_\_\_\_\_

Дата составления документа 15.09.17 Телефон \_\_\_\_\_

ТАКСАЦИОННОЕ ОПИСАНИЕ стр.33  
 Кармановское ООО"Румб" Самуйловское уч лесничество квартал 21

Выд. :Яр:Сос- :Воз:Н,:Д,:Кл: Тип :Бон: G:З/га: по :Т:Сух:Зах: Хозрас-  
 Площ : :тав :раст м:см:Гр: ТЛУ :Пол: :З/вд:пор.: :Ед.:о/л:поряжения

13	1	5Б	70	27	32	7	ЕСЛ	1	15	96	3
12,7		3ОС	27	36	4	СЗ		0,4	191	57	3
		2Е	20	22						38	1
	2	10Е	30	10	12			0,4	5	64	1
											64

ОЗУ: Глухариные тока

Подрост: 10Е(15), 3.0м, 0.5тыс.шт/га, благонадежный

14	1	6Б	55	23	22	6	ЕСЛ	1	17	40	2
3,9		2ОС	24	30	3	СЗ		0,6	66	13	3
		2ОЛС	18	16						13	3
											+Е

Подрост: 10Е(25), 2.0м, 3.0тыс.шт/га, благонадежный

Подлесок: Р, КРЛ, редкий

15	1	8Б	65	27	28	7	ЕСЛ	1	23	85	1
4,6		2ОЛС	45	19	18	4	СЗ	0,7	106	21	4
	2	10Е	35	12	12			0,5	8	37	1
											37

Пост *ДПР 2015г.*  
 Выб. 30% *3,4 га / 277.м* <sup>3</sup>

Целевая порода Е

Насажд.ест.происх. с примесью л/культур

16	1	4Б	35	15	14	4	ЕСЛ	2	10	18	
4,3		3ОС				2	СЗ	0,7	43	13	
		1ЛП								4	
		2Е								8	
17	1	6Б	65	25	22	7	ЕСЛ	1	16	188	2
19,5		2ОЛС	17	16	4	СЗ		0,5	312	62	4
		1ОС	23	28						31	3
		1Е	17	20						31	1

Пост *ДПР 2015г.*  
 Выб. 15% *12,3/257.м* <sup>3</sup>  
 Сод.сохр.пдр.

Подрост: 10Е(20), 5.0м, 1.5тыс.шт/га, благонадежный

Подлесок: КРЛ, Р, ЛЩ, средний

Целевая порода Е

18	1	4Б	10	5	4	1	ЕСЛ	2	2	1	
0,6		4ОЛС				1	СЗ	0,7	1		
		1ОС									
		1ИВД									

Лесные культуры

19	1	5Е	34	12	10	2	ЕСЛ	2	10	11	
2,1		3ОС				1	СЗ	0,6	21	6	
		2ОЛС								4	

Подлесок: ИВК, средний

Лесные культуры

20	1	5Е	32	12	12	2	ЕСЛ	1	13	29	
4,5		2Б				1	СЗ	0,8	59	12	
		2ОС								12	
		1ОЛС								6	
21	1	7Б	70	26	32	7	ЕСЛ	1	20	23	2
1,6		2ОС	26	32	4	СЗ		0,6	32	6	3
		1ОЛС	17	16						3	4
											+Е

Прореживан  
 Выб. 30%

Подрост: 6Е4КЛ(20), 6.0м, 1.5тыс.шт/га, благонадежный

Подлесок: ЛЩ, Р, средний

Целевая порода Е

Повреждение: Фитовредителями, ОС, ложным трутовиком,  
 степень СРЕДНЯЯ ПОВРЕЖДЕННОСТЬ

22	1	8Б	65	25	24	7	ЕСЛ	1	22	34	2
1,9		1ОС	25	30	4	СЗ		0,7	42	4	3
		1ОЛС	19	18						4	3

Пост  
 Выб. 30%

Целевая порода Е





Выд. :Яр:Сос- :Воз:Н,:Д,:Кл: Тип :Бон: G:З/га: по :Т:Сух:Зах: Хозрас-  
 Площ : :гав :раст м:см:Гр: ТЛУ :Пол: :З/вд:пор.: :Ед.:о/л:поряжения

КАТЕГОРИЯ ЗАЩИТНОСТИ: Запрет.полосы вдоль водных объект

1 Болото											
4,7											
Низинное,осоковое,торф.слой 0.5м,зарастание ОЛС 30%											
Насажд.ест.происх. с примесью л/культур											
2	1	40С	34	17	16	4	ЕСЛ	1	15	115	3
19,1		2Б		16	16	3	СЗ	0,7	287	57	2
		10ЛС		17	16						
		3Е		13	10					86	1
3	1	7Б	50	23	22	5	ЕСЛ	1	15	48	
4,5		3Е				2	СЗ	0,5	68	20	
Подрост: 10Е(15),3.0м,1.5тыс.шт/га,благонадежный											
Лесные культуры											
4	1	5Е	34	12	10	2	ЕСЛ	2	13	13	
1,9		2Б				1	СЗ	0,8	25	5	
		20С								5	
		10ЛС								2	
5	1	5Б	55	20	18	6	ЕСЛ	2	15	27	2
3,5		40ЛС		17	16	3	СЗ	0,6	53	21	3
		10С		21	26					5	3
6	1	4Б	70	28	28	7	ЕСЛ	1	24	105	2
10,9		40С		28	32	4	СЗ	0,6	262	105	3
		10ЛС	45	19	18					26	4
		1Е	70	22	24					26	1
2	10Е	35	12	14				0,4	6	65	1
									65		

Прореживан  
 Выб. 30%

Пост  
 Выб. 30%

*РПР-2012 г.  
 9,7%*

Подрост: 10Е(10),4.0м,0.5тыс.шт/га,благонадежный  
 Подлесок: ЧР,Р,КРЛ,средний  
 Целевая порода Е  
 Повреждение: Фитовредителями,ОС,ложным трутовиком,  
 степень СРЕДНЯЯ ПОВРЕЖДЕННОСТЬ

Насажд.ест.происх. с примесью л/культур											
7	1	4Б	35	16	14	4	ЕСЛ	2	13	106	
20,2		30С				2	СЗ	0,8	263	79	
		10ЛС								26	
		2Е								52	

*ПРЖ-20/02  
 9,2%*

8 Болото											
2,9											
Низинное,осоковое,торф.слой 0.4м											
9	1	6Б	80	25	32	8	ЕСЛ	2	21	29	2
2,3		10С		25	36	4	СЗ	0,6	48	5	3
		3Е		23	26					14	1
		+ОЛС									

Пост  
 Выб.20%  
 Сод.сохр.пдр.

Подрост: 10Е(20),5.0м,1.5тыс.шт/га,благонадежный  
 Подлесок: ЛЩ,КРЛ,Р,средний  
 Целевая порода Е

Лесные культуры											
10	1	6Е	43	15	14	3	ЕСЛ	2	15	23	
2,5		3Б				2	СЗ	0,7	38	11	
		10С								4	
Подлесок: КРЛ,ЛЩ,редкий											
11	1	100ЛС	40	17	14	4	ЕСЛ	2	16	27	3
1,7		+Б				3	СЗ	0,7	27		
12	1	5Б	55	23	22	6	ЕСЛ	1	16	63	2
7,9		30С		23	28	3	СЗ	0,5	126	38	3
		2Е		18	20					25	1

*Копии верна;  
 Ведение ОЗЧВА  
 Борис  
 Л.В.Ворошицкая*

Подрост: 10Е(20),7.0м,1.5тыс.шт/га,благонадежный

Кармановское

ТАКСАЦИОННОЕ ОПИСАНИЕ

ООО "Румб" Самуйловское уч лесничество квартал 20

стр.30

Выд. : Яр: Сос- : Воз: Н, : Д, : Кл: Тип : Бон: Г: З/га: по : Т: Сух: Зах: Хозрас-  
Площ : : тав : раст м: см: Гр: ТЛУ : Пол: : З/вд: пор.: : Ед.: о/л: поряжения

КАТЕГОРИЯ ЗАЩИТНОСТИ: Запрет.полосы вдоль водных объект

1 Болото

4,0  
Низинное, осоковое, торф. слой 1.0м, зарастание Б 5%

2 1 6Б 55 16 14 6 ЕСФ 3 12 33 3  
4,5 4С 16 16 3 С5 0,6 54 21 2

Лесные культуры  
3 1 8Е 43 18 16 3 ЕСЛ 1 23 76  
4,1 1Б 2 С2 0,8 94 9  
10С 9

+ОЛС  
4 1 70С 75 26 32 8 ЕСЛ 1 28 682 4  
34,8 2Б 26 28 4 С2 0,7 974 195 2  
1Е 23 26 97 1  
+Е 40

Подрост: 10Е (15), 5.0м, 1.5тыс.шт/га, благонадежный  
Подлесок: КРЛ, Р, средний  
Целевая порода Е  
Повреждение: Фитовредителями, ОС, ложным трутовиком,  
степень СИЛЬНАЯ ПОВРЕЖДЕННОСТЬ

5 1 6Б 65 25 24 7 ЕСЛ 1 20 106 2  
8,8 4ОЛС 40 17 16 4 С3 0,7 176 70 4  
+Е

Подлесок: ЧР, КРЛ, Р, средний  
Целевая порода Е

6 1 10Б 65 25 22 7 ЕСЛ 1 22 242 2  
11,0 +ОС 4 С3 0,7 242  
+ОЛС

Подрост: 10Е (20), 6.0м, 1.5тыс.шт/га, благонадежный  
Подлесок: КРЛ, Р, средний  
Целевая порода Е

7 1 10Б 35 14 12 4 ЕДМ 2 8 16  
2,0 +Е 2 С4 0,7 16  
+С

Подлесок: ИВК, КРЛ, редкий  
8 1 6Б 65 23 24 7 ЕСЛ 2 19 28 2  
2,4 2ОС 24 30 4 С3 0,6 46 9 3  
2ОЛС 19 18 9 3  
+Е

Подлесок: Р, КРЛ, средний  
Целевая порода Е

9 Болото  
0,8

Низинное, осоковое, торф. слой 0.4м, зарастание ОЛС 20%

10 Болото  
0,7

Низинное, осоковое, торф. слой 0.4м, зарастание ОЛС 20%

11 1 7Б 60 27 28 6 ЕСЛ 1А 22 20 2  
1,3 2ОС 27 32 3 С2 0,6 29 6 3  
10ЛС 40 18 16 3 4

Подлесок: Р, КРЛ, ЧР, густой  
12 1 10Б 60 17 18 6 ЕСФ 3 13 22 3  
1,7 3 С5 0,7 22

Подлесок: ИВК, КРЛ, редкий  
13 Болото  
1,6

Низинное, осоковое, торф. слой 1.0м, зарастание В 10%

Проход.руб  
Выб. 20%  
*прое.2012  
4,1ге*

Пост  
Выб. 30%  
Сод.сохр.пдр.  
*РПР-2012  
25ге  
РПР-2013  
4,9ге/100.4*

Пост  
Выб. 30%  
*РПР-2013  
8,8ге/4934*

Пост  
Выб. 30%  
Сод.сохр.пдр.  
*РПР-2013  
1,1ге/619.4*

Пост  
Выб. 20%





Кармановское

ТАКСАЦИОННОЕ ОПИСАНИЕ

стр. 38

ООО "Румб" Самуйловское уч лесничество  
квартал 23

Вид. :Яр:Сос- :Воз:Н,:Д,:Кл: Тип :Бон: G:З/га: по :Т:Сух:Зах: Хозрас-  
Площ : :тав :раст м:см:Гр: ТЛУ :Пол: :З/вд:пор.: :Ед.:о/л:порядка

КАТЕГОРИЯ ЗАЩИТНОСТИ: Защитные придорожные полосы лесов

Лесные культуры	
7 1	5Е 31 11 10 2 ЕСЛ 2 11 13
2,3	2Б 1 СЗ 0,8 25 5
	2ОС 5
	1ОЛС 2
Лесные культуры	
8 1	5Е 21 10 8 2 ЕСЛ 1А 7 34
9,3	3Б 1 СЗ 0,6 65 19
	1ОС 6
	1ОЛС 6
10 1	7ОЛС 40 17 16 4 ЕСЛ 2 15 13 4
1,2	2Б 22 22 2 СЗ 0,6 18 3 2
	1ОС 22 28 2 3
	+Е

ОЗУ: Полосы леса вдоль дорог

Лесные культуры	
11 1	8Е 44 17 16 3 ЕСЛ 1 19 17
1,1	2Б 2 СЗ 0,7 21 4
12 1	5ОС 70 27 36 7 ЕСЛ 1 30 55 3 0,7 1 Выбор. санр
3,6	2Б 27 28 4 СЗ 0,7 108 21 2 Выб. 15%
	3Е 24 26 32 1
2 10Е	35 12 12 0,4 6 22 1
	22

ОЗУ: Полосы леса вдоль дорог

Повреждение: Фитовредителями, ОС, ложным трутовиком, ветровал, бурелом  
степень Сильная ПОВРЕЖДЕННОСТЬ  
Повреждение: Дикими животными, Е, ветровал, бурелом  
степень СРЕДНЯЯ ПОВРЕЖДЕННОСТЬ

Лесные культуры	
13 1	5Е 28 11 8 2 ЕСЛ 2 11 22
3,8	2Б 1 СЗ 0,8 42 8
	2ОС 8
	1ОЛС 4
Лесные культуры	
14 1	5Е 28 11 8 2 ЕСЛ 2 11 8
1,4	2Б 1 СЗ 0,8 15 3
	2ОС 3
	1ОЛС 1

ОЗУ: Полосы леса вдоль дорог

15 1	7ОС 75 27 36 8 ЕСЛ 1 21 15 3
1,0	3Б 27 28 4 СЗ 0,5 21 6 2

ОЗУ: Полосы леса вдоль дорог

Подрост: 10Е (15), 3.0м, 0.5тыс. шт/га, неблагонадежный

Подлесок: КРЛ, средний

19 Дорога

0,2

ширина 5.0м, длина 0.4км, СОСТОЯНИЕ УДОВЛЕТВОРИТЕЛЬНОЕ

Итого по категории защитности

23,9

337

1

1

КАТЕГОРИЯ ЗАЩИТНОСТИ: ЭКСПЛУАТАЦИОННЫЕ ЛЕСА

1 1	9Б 65 27 28 7 ЕСЛ 1 25 68 2
3,0	1ОС 26 32 4 СЗ 0,7 75 7 3
	+ОЛС

Пост

Выб. 30%

Сод. сохр. пдр.

Подрост: 10Е (20), 7.0м, 1.5тыс. шт/га, благонадежный

Подлесок: Р, КРЛ, ЛЩ, средний





Выд. :Яр:Сос- :Воз:Н,:Д,:Кл: Тип :Бон: G:З/га: по :Т:Сух:Зах: Хозрас-  
 Площ : :тав :раст м:см:Гр: ТЛУ :Пол: :З/вд:пор.: :Ед.:о/л:поряжения

КАТЕГОРИЯ ЗАЩИТНОСТИ: Защитные придорожные полосы лесов

3	1	5Б	60	25	24	6	ЕСЛ	1	22	38
3,5		30С				2	СЗ	0,7	77	23
		10ЛС								8
		1Е								8
4	1	50ЛЧ	50	23	26	5	ЕПРЧ	1	27	53
3,9		4Б				2	С4	0,7	105	42
		10ЛС								10
		+ОС								
Подлесок: КРЛ, ИВК, средний										
5	1	60ЛС	40	17	16	4	ЕСЛ	2	17	17 4
1,6		2Б		19	18	2	СЗ	0,7	27	5 2
		20С		19	22					5 3
		+Е								
6	1	60С	55	25	28	6	ЕЧ	1	27	29 3
1,8		2Б		25	26	4	ВЗ	0,7	49	10 2
		2Е		23	26					10 1
		+С								
		+ОЛЧ								

Подрост: 10Е(15), 2.0м, 2.0тыс.шт/га, благонадежный  
 Целевая порода Е

Повреждение: Фитовредителями, ОС, ложным трутовиком,  
 степень СРЕДНЯЯ ПОВРЕЖДЕННОСТЬ

7	1	5Б	10	2	4	1	ЕЧ	2	1	1
2,4		50С				1	ВЗ	0,5	1	
8	1	6Б	65	26	28	7	ЕСЛ	1	21	20 2
1,6		20С		26	32	3	С2	0,6	34	7 3
		20ЛС		18	16					7 4

ОЗУ: Полосы леса вдоль дорог

Подлесок: ЛШ, КРЛ, средний

9	1	10Б	65	26	24	7	ЕСЛ	1	26	26 2
1,0						3	СЗ	0,7	26	

Подлесок: Р, редкий

10	1	8Б	65	26	24	7	ЕСЛ	1	27	77 2
3,6		10С		27	28	3	СЗ	0,7	97	10 3
		1Е		25	24					10 1
		+ОЛС								

ОЗУ: Полосы леса вдоль дорог

Подрост: 10Е(30), 3.0м, 2.0тыс.шт/га, благонадежный

Подлесок: Р, КРЛ, средний

13	1	8Б	65	26	24	7	ЕСЛ	1	27	12 2
0,5		10С		27	28	3	СЗ	0,7	14	1 3
		1Е		25	24					1 1

ОЗУ: Полосы леса вдоль дорог

Подрост: 10Е(30), 3.0м, 2.0тыс.шт/га, благонадежный

Подлесок: Р, КРЛ, средний

14	1	60С	55	25	28	6	ЕЧ	1	27	10 3
0,6		2Б		25	26	4	ВЗ	0,7	16	3 2
		2Е		23	26					3 1
		+С								
		+ОЛЧ								

Подрост: 10Е(15), 2.0м, 2.0тыс.шт/га, благонадежный  
 Повреждение: Фитовредителями, ОС, ложным трутовиком,  
 степень СРЕДНЯЯ ПОВРЕЖДЕННОСТЬ

Итого по категории защитности

20,5

446

КАТЕГОРИЯ ЗАЩИТНОСТИ: ЭКСПЛУАТАЦИОННЫЕ ЛЕСА



Пост  
 Выб. 30%  
 Сод. сохр. пдр.