

**УТВЕРЖДАЮ:**

Начальник Департамента Смоленской области  
по охране, контролю и регулированию использования лесного  
хозяйства, объектов животного мира и среды их обитания

Шарин Ю.В.



Дата

18 сентября

2017 г.

**Акт  
лесопатологического обследования № 342**

лесных насаждений

**Угранское  
Смоленской области**

лесничества  
(субъект РФ)

Способ лесопатологического обследования:

1. Визуальный

2. Инструментальный

Место проведения

| Участковое лесничество | Урочище (дача) | Квартал (кварталы) | Выдел (выделы) | Площадь, га |
|------------------------|----------------|--------------------|----------------|-------------|
| Будянское              |                | 2                  | 6              | 1           |
| Будянское              |                | 2                  | 18             | 1           |
| Будянское              |                | 2                  | 25             | 1           |
| Будянское              |                | 3                  | 6              | 1           |
| Будянское              |                | 7                  | 9              | 1           |
| Будянское              |                | 8                  | 26             | 1           |

Лесопатологическое обследование проведено на общей площади

6,0 га.

**1. Визуальное лесопатологическое обследование.\***

Наземное

Дистанционное

1.1. На площади \_\_\_\_\_ 6 га фактическая таксационная характеристика лесного насаждения соответствует (не соответствует) таксационному описанию (нужное подчеркнуть). Причины несоответствия \_\_\_\_\_

Список участков с выявленными несоответствиями приведён в приложении 1 к настоящему Акту.

1.2. Лесные насаждения с нарушенной и утраченной устойчивостью выявлены в \_\_\_\_\_

участковом л-ве в кв. выд. на площади

| Участковое лесничество | Урочище (дача) | Площадь, га                |                            | Причина ослабления (гибели) |
|------------------------|----------------|----------------------------|----------------------------|-----------------------------|
|                        |                | с нарушенной устойчивостью | с утраченной устойчивостью |                             |
|                        |                | 0                          | 0                          |                             |
|                        |                |                            |                            |                             |
|                        |                |                            |                            |                             |
|                        |                |                            |                            |                             |
| Итого:                 |                |                            |                            |                             |

Состояние обследованных лесных насаждений приведено в приложениях 1.1-1.4 к Акту в зависимости от метода проведения ЛПО.

1.3. В обследованных лесных участках прогнозируется:

| Прогноз                                      | Площадь, га |
|--|-------------|
| Ослабление лесных насаждений                 |             |
| Усыхание лесных насаждений различной степени |             |
| Развитие очагов вредных организмов           |             |

1.4. Обнаружено загрязнение лесного участка отходами и выбросами: промышленными   
бытовыми

| Вид загрязнения | Размеры загрязнения |           |           | Объём, кубм | Площадь загрязнения, га |
|-----------------|---------------------|-----------|-----------|-------------|-------------------------|
|                 | длина, м            | ширина, м | высота, м |             |                         |
|                 |                     |           |           |             |                         |
|                 |                     |           |           |             |                         |

**ЗАКЛЮЧЕНИЕ**

Оценка текущего санитарного и лесопатологического состояния лесных насаждений, назначенные профилактические мероприятия по защите лесов, агитационные мероприятия:

*Санитарное состояние насаждения на площади 6,0га удовлетворительное.*

*С целью предотвращения вспышек массового размножения вредных насекомых*

*назначены профилактические мероприятия по защите лесов в Будянском участковом лесничестве: квартал 2, выдел 6,18,25 площадь 3,0 га - 9шт. скворечников*

*квартал 3, выдел 6, площадь 1,0 га - 3шт. скворечников*

*квартал 7, выдел 9, площадь 1,0 га - 3шт. Скворечников*

*квартал 8, выдел26, площадь 1,0 га - 3шт. скворечников*

*Сроки проведения 2017 год*

Исполнитель работ по проведению лесопатологического обследования:

ФИО Голод Александр Владимирович

Подпись 

\*Раздел включается в акт, в случае проведения лесопатологического обследования визуальным способом.

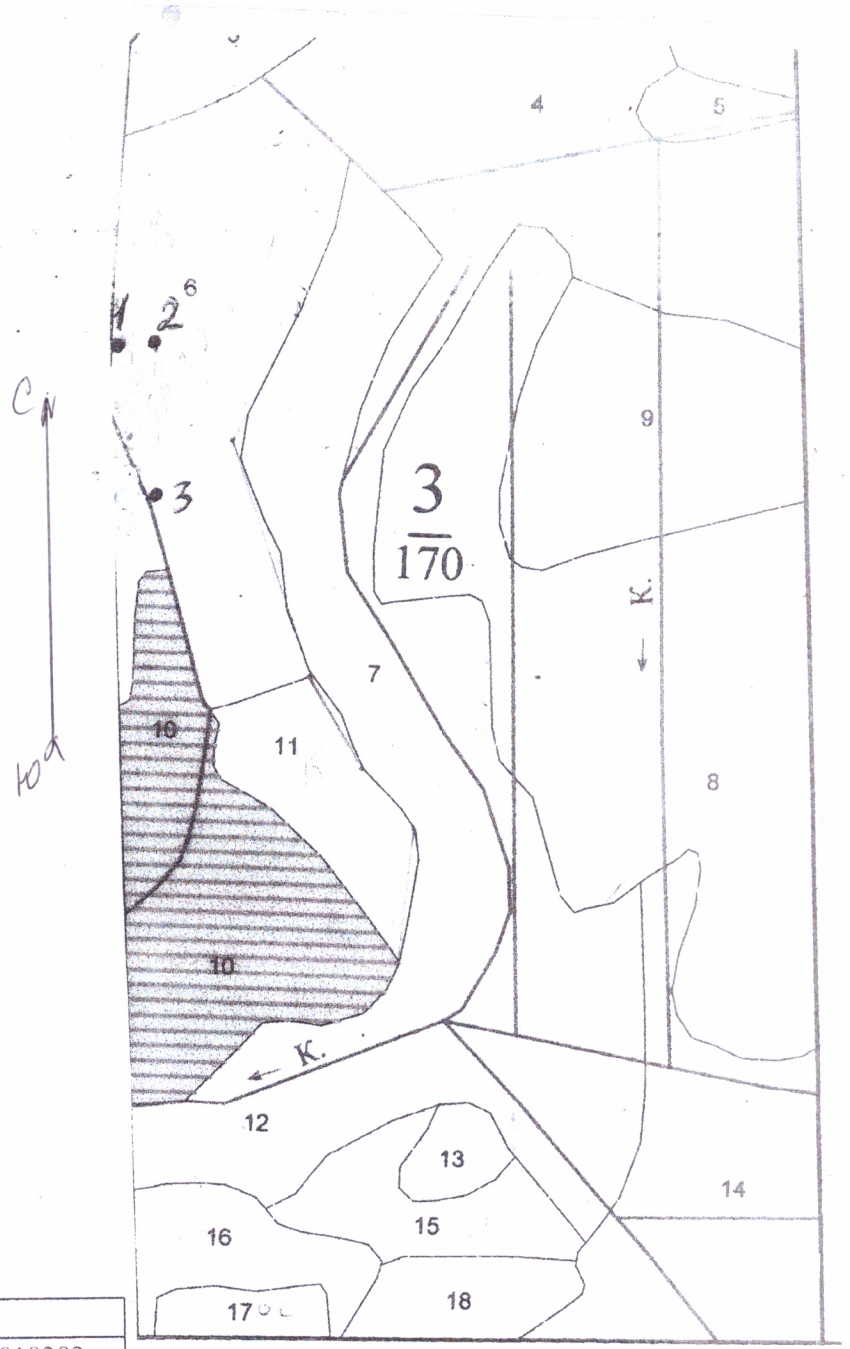




Абрис участка

Квартал № 3 Выдел № 6  
Будянское уч. Лесничество

М 1:10 000

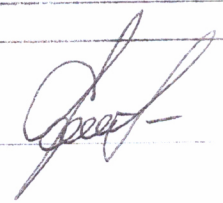


| Номера точек | Координаты |           |
|--------------|------------|-----------|
| 1            | 54.854823  | 33.818282 |
| 2            | 54.854847  | 33.818840 |
| 3            | 54.853213  | 33.819054 |

Условные обозначения: ● - место развешивания скворечников

Исполнитель работ по проведению лесопатологического обследования:

ФИО Голод Александр Владимирович

Подпись 

Дата составления документа 15.09.2017

Телефон \_\_\_\_\_

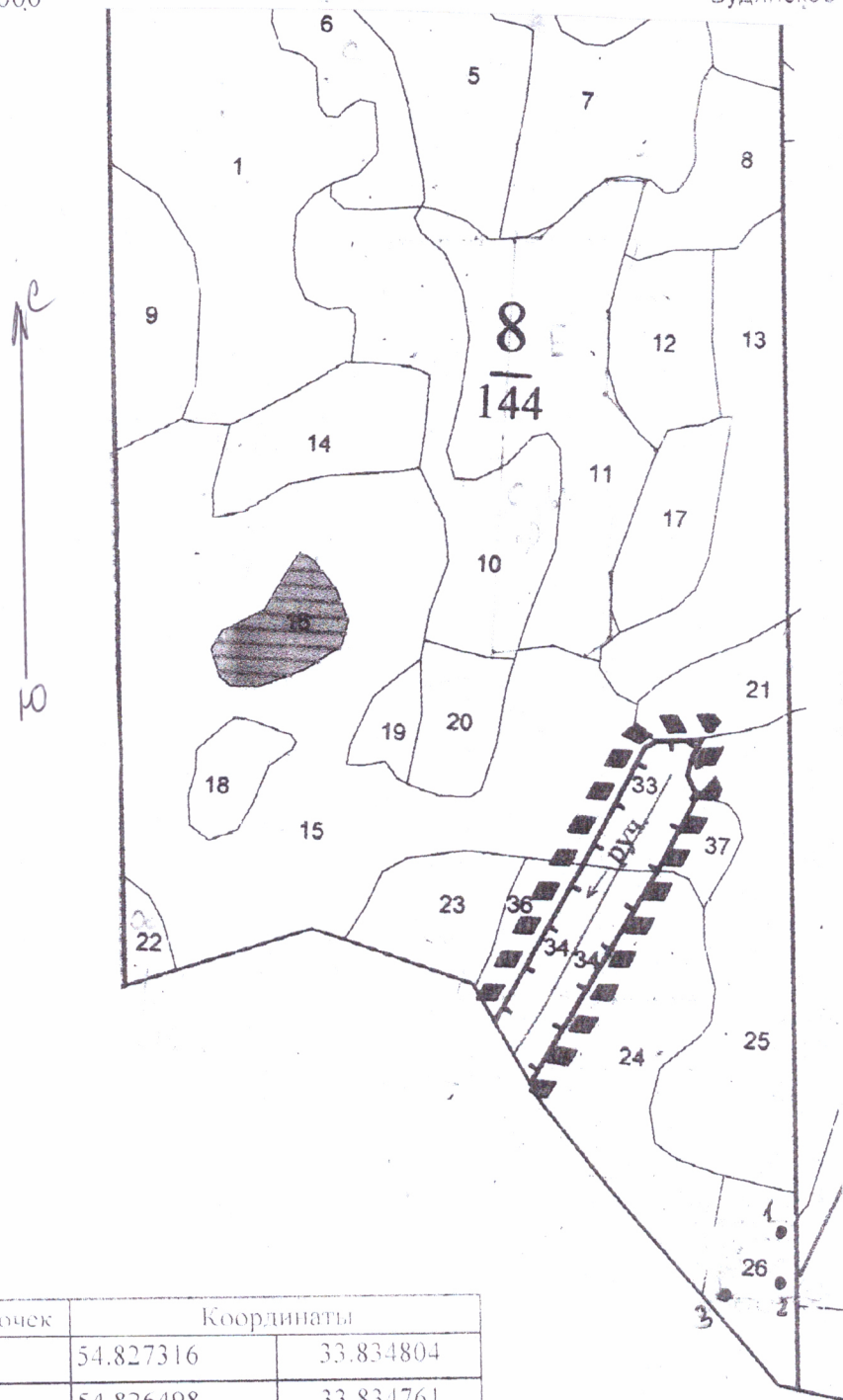


### Абрис участка

Квартал № 8 Выдел № 26

М 1:10 000

Будянское уч. Лесничество



| Номера точек | Координаты |           |
|--------------|------------|-----------|
| 1            | 54.827316  | 33.834804 |
| 2            | 54.826498  | 33.834761 |
| 3            | 54.826474  | 33.833431 |

Условные обозначения:

● - место развешивания скворечников

Исполнитель работ по проведению лесопатологического обследования:

ФИО Голод Александр Владимирович

Подпись

Дата составления документа

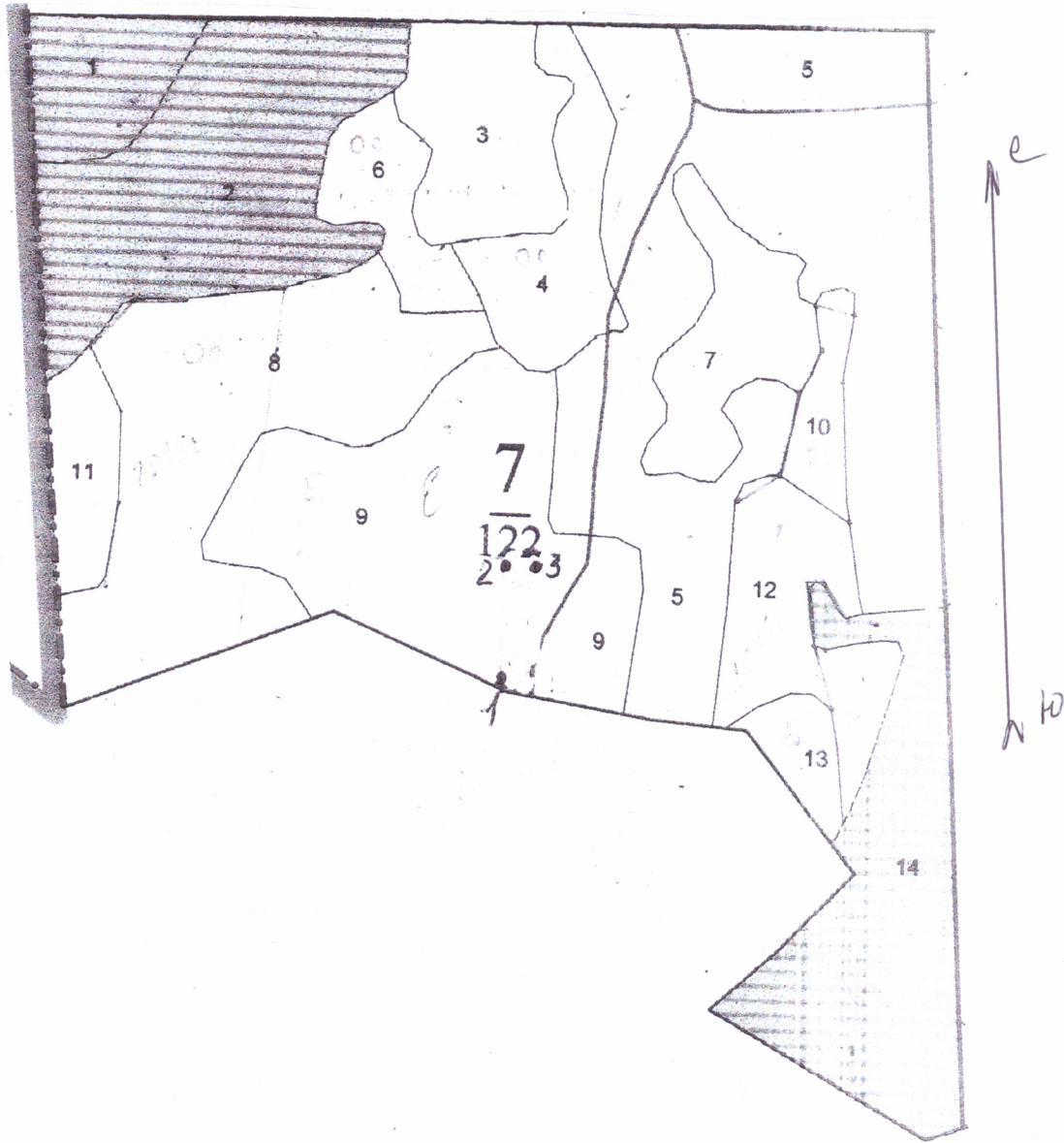
15.09.2017

Телефон

### Абрис участка

Квартал № 7 Выдел №96  
Будянского уч. Лесничество

М 1:10 000



| Номера точек | Координаты |           |
|--------------|------------|-----------|
| 1            | 54.834883  | 33.809999 |
| 2            | 54.834858  | 33.810815 |
| 3            | 54.836518  | 33.810729 |

Условные обозначения: ● - место развешивания скворечников

Исполнитель работ по проведению лесопатологического обследования:

ФИО Голод Александр Владимирович

Подпись

Дата составления документа

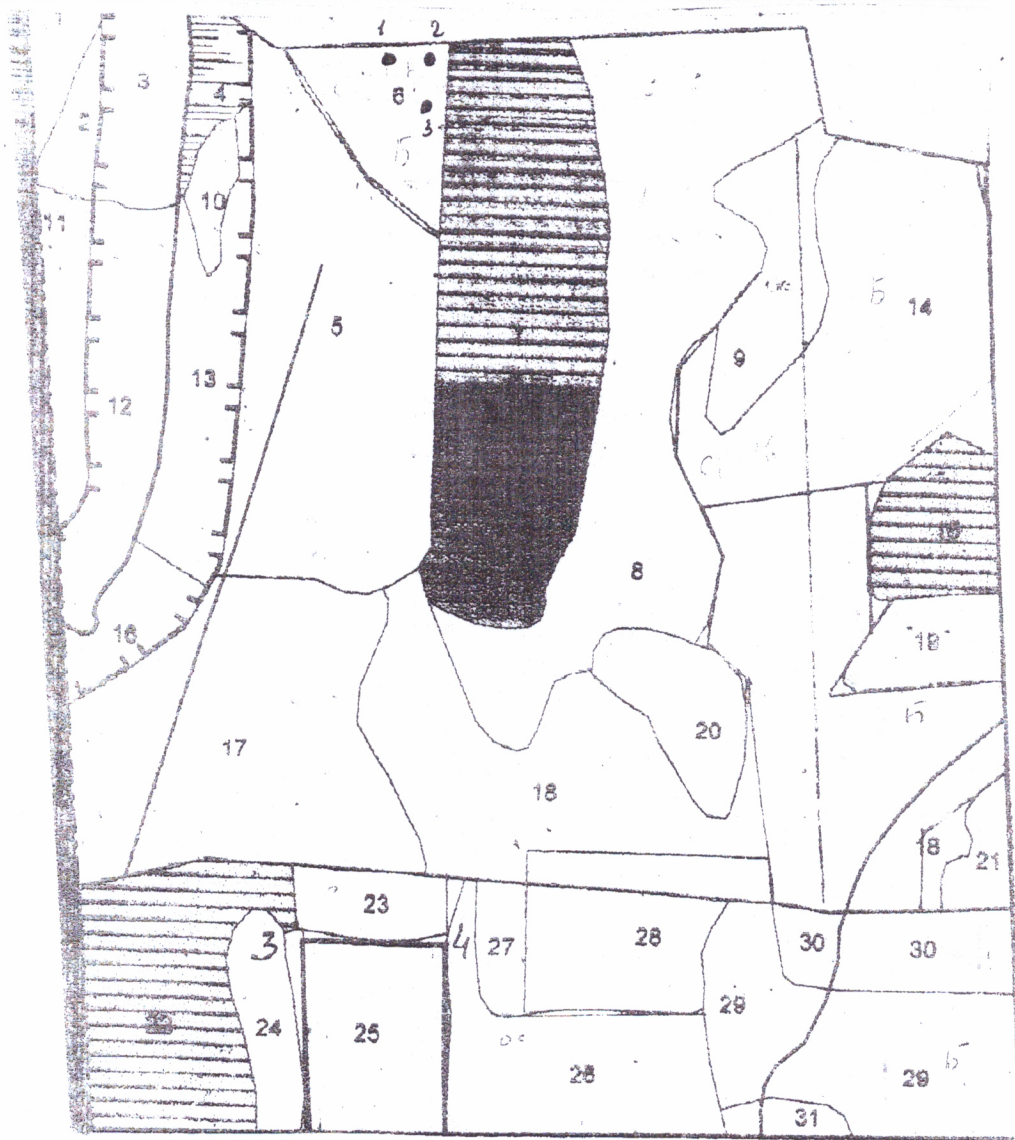
15.09.2017

Телефон

### Абрис участка

Квартал № 2 Выдел № 6  
Будянское уч. Лесничество

М 1:10 000



| Номера точек | Координаты |           |
|--------------|------------|-----------|
| 1            | 54.856097  | 33.804137 |
| 2            | 54.856072  | 33.805596 |
| 3            | 54.855280  | 33.805639 |

Условные обозначения: ● - место развешивания скворечников

Исполнитель работ по проведению лесопатологического обследования:

ФИО Голод Александр Владимирович

Подпись

Дата составления документа

15.09.2017

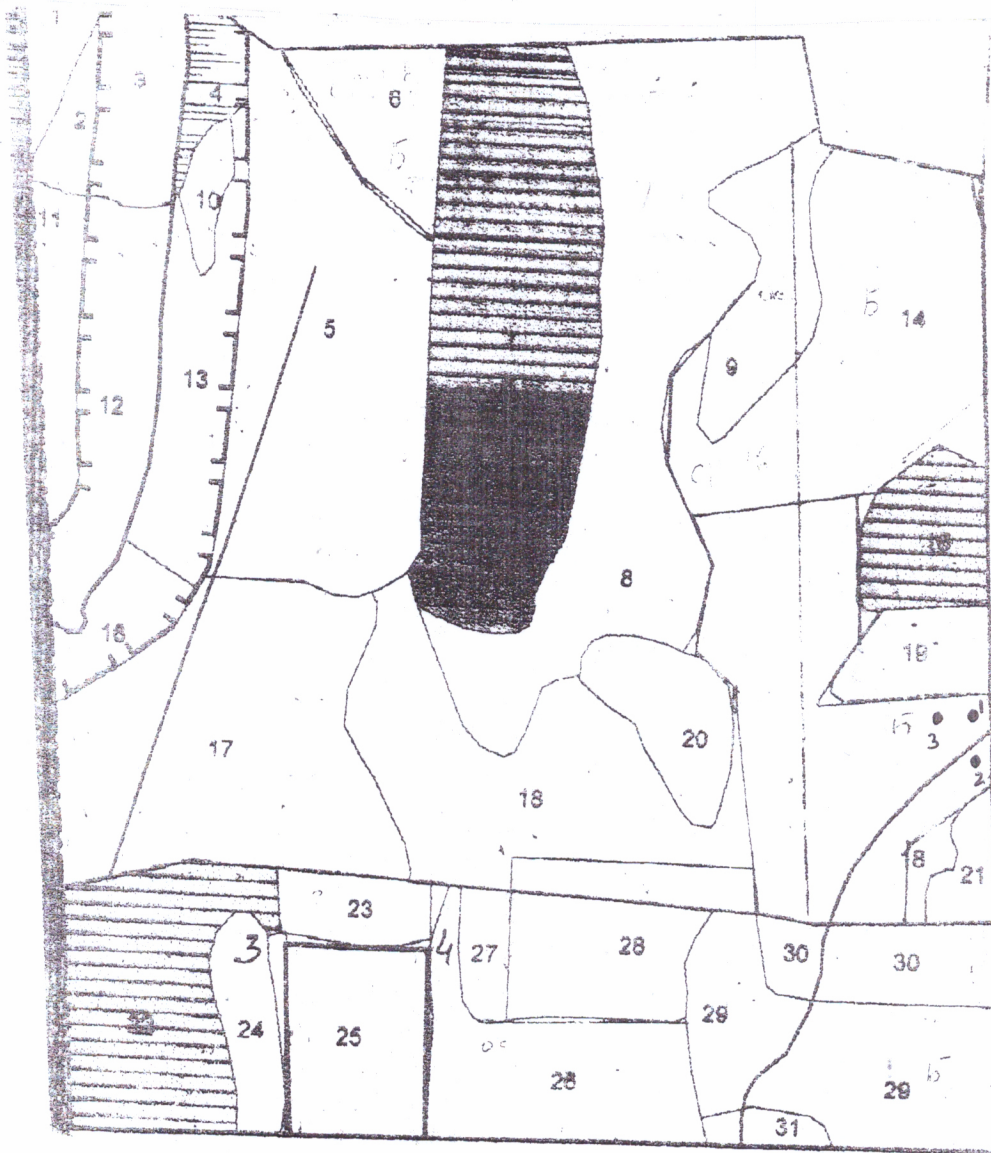
Телефон



### Абрис участка

М 1:10 000

Квартал № 2 Выдел № 18  
Будянского уч. Лесничество



| Номера точек | Координаты |           |
|--------------|------------|-----------|
| 1            | 54.848297  | 33.818857 |
| 2            | 54.847604  | 33.818857 |
| 3            | 54.848446  | 33.817355 |

Условные обозначения: ● - место развешивания скворечников

Исполнитель работ по проведению лесопатологического обследования:

ФИО Голод Александр Владимирович

Подпись

Дата составления документа

15.09.17

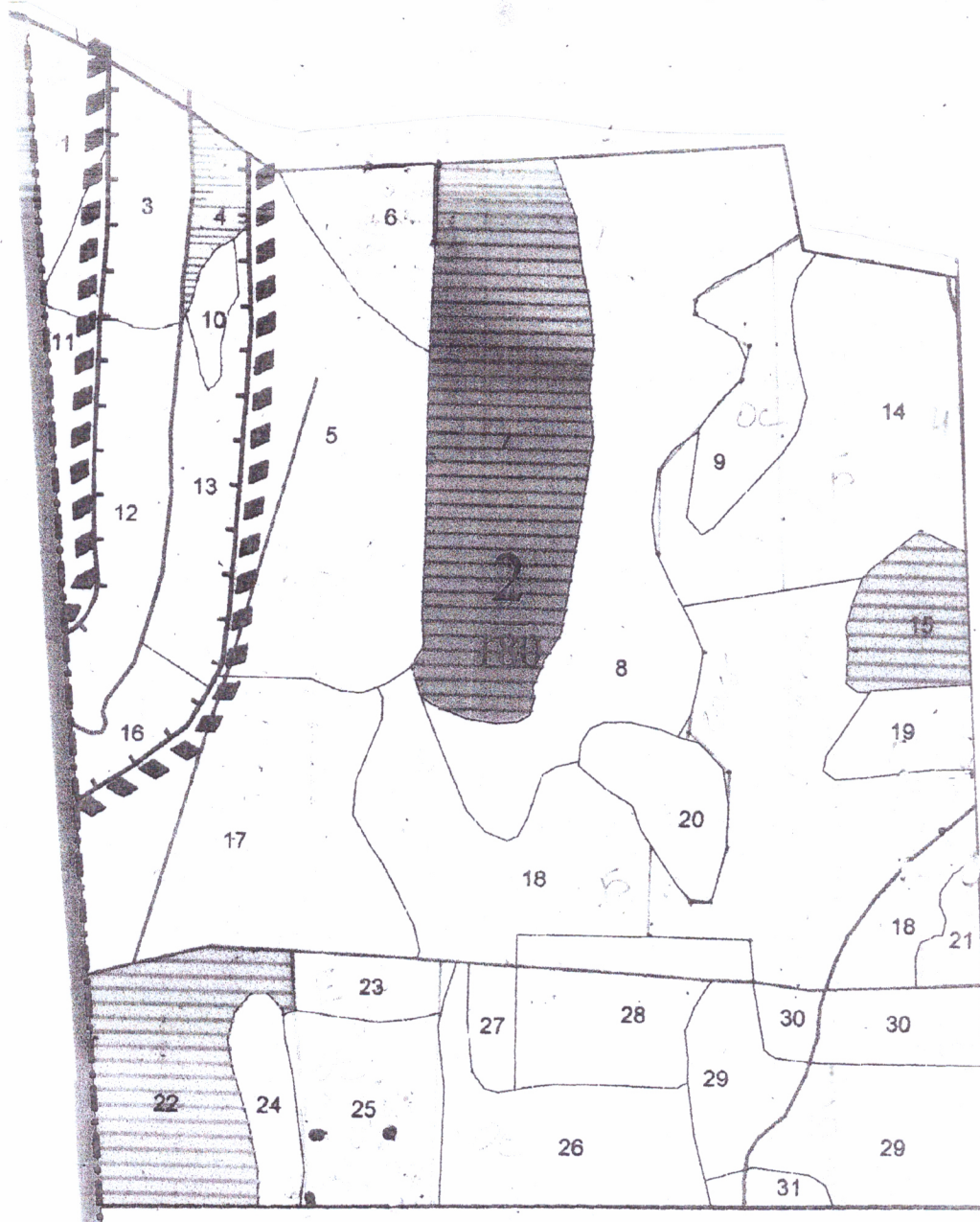
Телефон

\_\_\_\_\_

### Абрис участка

Квартал № 2    Выдел № 25  
Будянское уч. Лесничество

М 1:10 000



| Номера точек | Координаты |           |
|--------------|------------|-----------|
| 1            | 54.842887  | 33.804935 |
| 2            | 54.843654  | 33.804978 |
| 3            | 54.843630  | 33.806351 |

Условные обозначения:

● - место развешивания скворечников

Исполнитель работ по проведению лесопатологического обследования:

ФИО Голод Александр Владимирович

Подпись

Дата составления документа

15.09.17

Телефон







Т а к с а ц и о н н о е о п и с а н и е

ООО "ГАГАР. ФАН.З-Д" УГАНСКОЕ Л-ВО БУДЯНСК.Уч.Л-ВО  
ЭКСПЛУАТАЦИОННЫЕ ЛЕСА

|                             |                   |               |                 |               |         |                 |       |                             |                               |                     |  |
|-----------------------------|-------------------|---------------|-----------------|---------------|---------|-----------------|-------|-----------------------------|-------------------------------|---------------------|--|
| Н в: Пло-:                  | Состав,           | Э л : В :     | Д : К Г :       | Б :           | Т и п : | П :             | Запас | с в о р а с т .             | : К :                         | Запас на выделе, м3 | Х о з я й с т в е н н ы е<br>р а с п о р я ж е н и я |
| о м а : ш а д ь ,           | п о д л е с о к , | я : л е : о : | и : л р : о :   | л е с а :     | л :     | о л е с а , м 3 | л :   | т :                         | Е д и н : З а х л а м л е н . |                     |  |
| м д : п о ч в а ,           | р е л ь ф ,       | р : е с : з : | ы : а : н :     | н :           | н :     | н :             | н :   | В т . ч . о :               | д е р . :                     |                     |  |
| е е : г а :                 | р е л ь ф ,       | у : м а : р : | с : м : в :     | и :           | т и п : | н :             | н :   | О б щ и й : П о :           | С у х о :                     | Р е -               | Л и к -  |
| р л : о с о б е н н о с т и | р е л ь ф ,       | с : е : а :   | о : о : т :     | л е с о р . : | о :     | г а :           | н :   | а : с о с т . : а :         | с т о я :                     | д и н : в о з .     | О б щ и й : Л и к -                                  |
| а :                         | в ы д е л а       | н : т :       | т : а : р : р : | т :           | а :     | а :             | а :   | в ы д е л : п о р о д : р : | т :                           | в и д а :           |  |

СОСТАВ НЕОДНОРОДНЫЙ, ПОЛНОТА НЕРАВНОМЕРНАЯ, НАСАЖДЕНИЕ РАЗНОВОЗРАСТНОЕ

|    |      |         |       |    |    |    |   |   |   |     |    |     |      |      |   |                                   |
|----|------|---------|-------|----|----|----|---|---|---|-----|----|-----|------|------|---|-----------------------------------|
| 14 | 12,2 | 9Б10С+Е | 1 Б   | 75 | 27 | 28 | 8 | 4 | 1 | ЕСЛ | ,7 | 270 | 3294 | 2965 | 3 | СПЛОШНАЯ РУБКА<br>ЕСТЕСТВ. ЗАРАЩ. |
|    |      |         | 27 ОС | 27 | 32 |    |   |   |   | СЗ  |    |     |      | 329  | 4 |                                   |

подрост: 10Е (30) 5,0 м, 1,0 тыс.шт/га  
 подлесок: ЛЩ КУЛ СРЕДНИЙ  
 повреждение ВОЛЕЗНЯМИ ЛЕСА, ОСИНА, СТЕПЕНЬ ПОВР. СИЛЬНАЯ, ЛОЖНЫЙ ТРУТОВИК

15 3,1 лесные культуры  
 10Е  
 возобновление  
 8Б20С

|     |    |    |   |   |   |   |   |   |   |     |    |    |     |     |  |
|-----|----|----|---|---|---|---|---|---|---|-----|----|----|-----|-----|--|
| 1 Е | 16 | 5  | 6 | 1 | 1 | 1 | 1 | 1 | 1 | ЕСЛ | ,4 | 20 | 62  | 62  |  |
| Б   | 15 | 10 | 8 |   |   |   |   |   |   | СЗ  | ,7 | 60 | 186 | 149 |  |
| ОС  | 10 | 8  |   |   |   |   |   |   |   |     |    |    | 37  |     |  |

подлесок: ЛЩ Р КУЛ СРЕДНИЙ  
 СОСТАВ НЕОДНОРОДНЫЙ, ПОЛНОТА НЕРАВНОМЕРНАЯ,

|    |      |               |       |    |    |    |   |   |   |     |    |    |      |     |   |                                   |
|----|------|---------------|-------|----|----|----|---|---|---|-----|----|----|------|-----|---|-----------------------------------|
| 17 | 13,5 | 7Б20С1Е+С+ОЛЧ | 1 Б   | 20 | 12 | 10 | 2 | 1 | 1 | ЕСЛ | ,7 | 80 | 1080 | 756 | 3 | СПЛОШНАЯ РУБКА<br>ЕСТЕСТВ. ЗАРАЩ. |
|    |      |               | 12 ОС | 12 | 10 |    |   |   |   | СЗ  |    |    | 216  | 108 | 4 |                                   |
|    |      |               | Е     | 30 | 12 | 12 |   |   |   |     |    |    | 1334 | 1   |   |                                   |

подлесок: ЛЩ КУЛ Р СРЕДНИЙ  
 СОСТАВ НЕОДНОРОДНЫЙ, ПОЛНОТА НЕРАВНОМЕРНАЯ, НАСАЖДЕНИЕ РАЗНОВОЗРАСТНОЕ

|    |      |           |       |    |    |    |   |   |   |     |    |     |      |      |   |                                   |
|----|------|-----------|-------|----|----|----|---|---|---|-----|----|-----|------|------|---|-----------------------------------|
| 18 | 23,4 | 4Б30СЗВ+С | 1 Б   | 80 | 27 | 32 | 8 | 4 | 1 | ЕСЛ | ,5 | 190 | 4446 | 1778 | 3 | СПЛОШНАЯ РУБКА<br>ЕСТЕСТВ. ЗАРАЩ. |
|    |      |           | 27 ОС | 27 | 36 |    |   |   |   | СЗ  |    |     | 1334 | 4    |   |                                   |
|    |      |           | Е     | 27 | 32 |    |   |   |   |     |    |     | 1334 | 1    |   |                                   |

подрост: 10Е (45) 8,0 м, 1,0 тыс.шт/га  
 подлесок: ЛЩ КУЛ СРЕДНИЙ  
 повреждение ВОЛЕЗНЯМИ ЛЕСА, ОСИНА, СТЕПЕНЬ ПОВР. СИЛЬНАЯ, ЛОЖНЫЙ ТРУТОВИК  
 СОСТАВ НЕОДНОРОДНЫЙ, ПОЛНОТА НЕРАВНОМЕРНАЯ, НАСАЖДЕНИЕ РАЗНОВОЗРАСТНОЕ

|    |     |           |      |    |    |    |   |   |   |     |    |     |     |     |   |                                   |
|----|-----|-----------|------|----|----|----|---|---|---|-----|----|-----|-----|-----|---|-----------------------------------|
| 19 | 2,2 | 50С2Б1Д2Е | 1 ОС | 35 | 18 | 18 | 4 | 3 | 1 | ЕСЛ | ,8 | 200 | 440 | 220 | 3 | СПЛОШНАЯ РУБКА<br>ЕСТЕСТВ. ЗАРАЩ. |
|    |     |           | 18 Б | 18 | 16 |    |   |   |   | СЗ  |    |     | 88  | 2   |   |                                   |
|    |     |           | Д    | 17 | 18 |    |   |   |   |     |    |     | 44  | 2   |   |                                   |
|    |     |           | Е    | 17 | 16 |    |   |   |   |     |    |     | 88  | 1   |   |                                   |

подлесок: ЛЩ Р КУЛ СРЕДНИЙ  
 СОСТАВ НЕОДНОРОДНЫЙ, ПОЛНОТА НЕРАВНОМЕРНАЯ, НАСАЖДЕНИЕ РАЗНОВОЗРАСТНОЕ

|    |     |       |      |    |   |   |   |   |   |     |    |    |     |     |    |                        |
|----|-----|-------|------|----|---|---|---|---|---|-----|----|----|-----|-----|----|------------------------|
| 20 | 3,0 | 8Б20С | 1 Б  | 15 | 9 | 8 | 2 | 1 | 1 | ЕСЛ | ,7 | 50 | 150 | 120 | 30 | ПРОРЕЖИВ. 1 ОЧ.<br>40% |
|    |     |       | 9 ОС | 9  | 8 |   |   |   |   | СЗ  |    |    | 55  | 11  |    |                        |

подлесок: ЛЩ Р КУЛ СРЕДНИЙ  
 СОСТАВ НЕОДНОРОДНЫЙ, ПОЛНОТА НЕРАВНОМЕРНАЯ,

|    |     |         |      |    |   |   |   |   |   |     |    |    |    |    |    |                        |
|----|-----|---------|------|----|---|---|---|---|---|-----|----|----|----|----|----|------------------------|
| 21 | 1,1 | 8Б20С+Е | 1 Б  | 15 | 9 | 8 | 2 | 1 | 1 | ЕСЛ | ,7 | 50 | 55 | 44 | 11 | ПРОРЕЖИВ. 1 ОЧ.<br>40% |
|    |     |         | 9 ОС | 9  | 8 |   |   |   |   | СЗ  |    |    | 55 | 11 |    |                        |

подлесок: КУЛ ЛЩ Р СРЕДНИЙ  
 СОСТАВ НЕОДНОРОДНЫЙ, ПОЛНОТА НЕРАВНОМЕРНАЯ,

|    |     |                 |     |    |    |    |   |   |   |     |    |    |     |     |   |                        |
|----|-----|-----------------|-----|----|----|----|---|---|---|-----|----|----|-----|-----|---|------------------------|
| 22 | 7,5 | лесные культуры | 1 Б | 21 | 7  | 8  | 2 | 1 | 2 | ЕСЛ | ,4 | 30 | 225 | 225 | 1 | ПРОРЕЖИВ. 1 ОЧ.<br>40% |
|    |     | 10Е             | Б   | 20 | 12 | 10 |   |   |   | СЗ  |    |    | 600 | 480 | 2 |                        |
|    |     | возобновление   | ОС  | 12 | 10 |    |   |   |   |     |    |    | 120 | 120 | 2 |                        |
|    |     | 8Б20С           | ОС  | 12 | 10 |    |   |   |   |     |    |    | 120 | 120 | 2 |                        |

подлесок: ЛЩ КУЛ Р СРЕДНИЙ  
 СОСТАВ НЕОДНОРОДНЫЙ, ПОЛНОТА НЕРАВНОМЕРНАЯ,



ПРОРЕЖИВ. 1 ОЧ.  
40%





## Т а к с а ц и о н н о е о п и с а н и е

Квартал: 2

ООО "ГАГАР. ФАН. 3-Д" УГРАНСКОЕ Л-ВО  
БУДЯНСК. УЧ. Л-ВО  
ЭКСПЛУАТАЦИОННЫЕ ЛЕСА

|   |   |   |   |   |                            |
|---|---|---|---|---|----------------------------|
| Состав, подрост, поллесок, почва, рельеф, особенности, выдела | Э л : В : Я л е : о : р е с : з : У м а : с е : - н : т : а : | Д : К Г : В : И л р : о : л е с а , м 3 | П : Т и п : л е с а : Л : Н : Н а : О б щ и й : п о : В : С у х о : Р е - е с т . : Л и к - п о : В : С т о я : Л и н : в о з . : О б щ и й : Л и к - п о : В : В и д а : | К : Запас сыраст. : л : Запас на выделе, м3 | Хозяйственные распоряжения |
| 23 1,9 5Е1С2ОС2В, ОС Б  | 90 27 32 5 4 1 1 Е СЛ 27 32 27 32 27 32 26 28                 | 5 270 513 256 2 19                      | 76  | СПЛОШНАЯ РУБКА СОЗД. Л./КУЛЬТУР РК 03 Е     |                            |

поллесок: ЛЩ КУЛ Р СРЕДНИЙ повреждение ВОЛЕЗНЯМИ ЛЕСА, ОСИНА, СТЕПЕНЬ ПОВР. СИЛЬНАЯ, ЛОЖНЫЙ ТРУТОВИК СОСТАВ НЕОДНОРОДНЫЙ, ПОЛНОТА НЕРАВНОМЕРНАЯ, НАСАЖДЕНИЕ РАЗНОВОЗРАСТНОЕ селекционная оценка: НОРМАЛЬНЫЕ

|                |                                       |                     |  |                                |
|----------------|---------------------------------------|---------------------|--|--------------------------------|
| 24 2,0 7Б2ОС1Е | 1 Б 25 14 12 3 2 1 1 Е СЛ 14 14 14 14 | 8 110 220 154 44 22 |  | СПЛОШНАЯ РУБКА ЕСТЕСТВ. ЗАРАЩ. |
|----------------|---------------------------------------|---------------------|--|--------------------------------|

|                      |  |                              |     |                                |
|----------------------|--|------------------------------|-----|--------------------------------|
| 25 5,3 5ОС3Б2Е+ЛИП+Д | 1 ОС 45 22 22 5 4 1 1 Е СЛ 22 20 21 22 | 8 260 1378 689 4 413 2 276 1 | 192 | СПЛОШНАЯ РУБКА ЕСТЕСТВ. ЗАРАЩ. |
|----------------------|--|------------------------------|-----|--------------------------------|

|                |  |                              |    |  |
|----------------|--|------------------------------|----|--|
| 26 6,4 6ОС2Б2Е | 1 ОС 80 26 36 8 4 1 1 Е СЛ 26 28 26 32 | 5 210 1344 806 4 269 3 269 1 | 64 |  |
|----------------|--|------------------------------|----|--|

поллесок: ЛЩ ЛИП КУЛ ГУСТОЙ повреждение ВОЛЕЗНЯМИ ЛЕСА, ОСИНА, СТЕПЕНЬ ПОВР. СИЛЬНАЯ, ЛОЖНЫЙ ТРУТОВИК СОСТАВ НЕОДНОРОДНЫЙ, ПОЛНОТА НЕРАВНОМЕРНАЯ, НАСАЖДЕНИЕ РАЗНОВОЗРАСТНОЕ

|              |                           |               |  |  |
|--------------|---------------------------|---------------|--|--|
| 27 1,1 6Б4ОС | 1 Б 15 9 8 2 1 1 1 СЛ 9 8 | 7 50 55 33 22 |  |  |
|--------------|---------------------------|---------------|--|--|

поллесок: ЛЩ КУЛ Р СРЕДНИЙ

|                |  |                       |  |  |
|----------------|--|-----------------------|--|--|
| 28 5,4 5ОС3Б2Е | 1 ОС 30 17 16 3 2 1 1 Е СЛ 17 14 16 16 | 8 180 972 486 292 194 |  |  |
|----------------|--|-----------------------|--|--|

поллесок: ЛЩ ЛИП Р СРЕДНИЙ СОСТАВ НЕОДНОРОДНЫЙ, ПОЛНОТА НЕРАВНОМЕРНАЯ, НАСАЖДЕНИЕ РАЗНОВОЗРАСТНОЕ

|                |                                       |                              |    |  |
|----------------|---------------------------------------|------------------------------|----|--|
| 29 8,1 4В3ОС3Е | 1 Б 80 26 32 8 4 1 1 Е СЛ 26 36 26 32 | 5 190 1539 615 3 462 4 462 1 | 81 |  |
|----------------|---------------------------------------|------------------------------|----|--|

подрост: 10Е (40) 7,0 м, 1,0 тыс. шт./га  
поллесок: ЛЩ Р КУЛ ГУСТОЙ повреждение ВОЛЕЗНЯМИ ЛЕСА, ОСИНА, СТЕПЕНЬ ПОВР. СИЛЬНАЯ, ЛОЖНЫЙ ТРУТОВИК СОСТАВ НЕОДНОРОДНЫЙ, ПОЛНОТА НЕРАВНОМЕРНАЯ, НАСАЖДЕНИЕ РАЗНОВОЗРАСТНОЕ

|               |                                   |                      |  |  |
|---------------|-----------------------------------|----------------------|--|--|
| 30 3,2 6С1Б3В | 1 С 60 18 20 3 2 2 ДМ 18 20 19 20 | 8 230 736 441 74 221 |  |  |
|---------------|-----------------------------------|----------------------|--|--|

подрост: 10Е (30) 4,0 м, 1,0 тыс. шт./га  
поллесок: КУЛ РЕДКИЙ СОСТАВ НЕОДНОРОДНЫЙ, ПОЛНОТА НЕРАВНОМЕРНАЯ, НАСАЖДЕНИЕ РАЗНОВОЗРАСТНОЕ

324  
СПЛОШНАЯ РУБКА  
ЕСТЕСТВ. ЗАРАЩ.



ООО "Угранск"

Приложение 2

Таксационное описание

ООО "ТАГАР. ФАН. Э-Д" УГРАНСКОЕ Л-ВО БУДЯНСКОЕ УЧ. Л-ВО  
ЭКСПЛУАТАЦИОННЫЕ ЛЕСА

Квартал: 8

|      |       |             |      |    |    |    |    |         |      |        |                |        |                     |
|------|-------|-------------|------|----|----|----|----|---------|------|--------|----------------|--------|---------------------|
| Н в: | Пло-: | Состав,     | Э л: | В: | Д: | К: | Г: | В:      | Тип: | П:     | Запас сыраост. | К:     | Запас на выделе, мЗ |
| о    | ы:    | подрост,    | л:   | и: | л: | р: | о: | леса:   | о:   | леса:  | мЗ             | л:     |                     |
| м    | д:    | почва,      | р:   | е: | а: | ы: | а: | н:      | л:   | л:     |                | т:     | Хозяйственные:      |
| е    | е:    | рельеф,     | у:   | с: | м: | в: | и: | тип:    | н:   | на:    | В т.ч.о:       | :      | распоряжения        |
| р    | л:    | особенности | с:   | е: | о: | о: | т: | лесор.: | о:   | Общий: | по:            | в:     | дер.:               |
| :    | а:    | выдела      | н:   | т: | з: | з: | е: | услов.: | т:   | га:    | на:            | сост.: | а:                  |
| :    | :     |             | н:   | т: | а: | р: | р: | т:      | а:   | выдел: | пород:         | р:     | Общий:              |
| :    | :     |             | :    | :  | :  | :  | :  | :       | :    | :      | :              | :      | Лиц-:               |
| :    | :     |             | :    | :  | :  | :  | :  | :       | :    | :      | :              | :      | вида:               |

26 2,7 60С2Б2Е 1 ОС 45 21 22 5 4 I ЕСЛ ,7 220 594 356 4 27 СЛ.Р.СОХР.ПДР  
 21 Б 20 18 СЗ 119 2 УХОД ЗА ПДР.  
 Е 55 22 24 119 1

культуры под пологом  
 10Е 2 Е 42 8 8 ,4 40 108 108 1  
 подлесок: Р КУЛ СРЕДНИЙ  
 повреждение БОЛЕЗНЯМИ ЛЕСА, ОСИНА, СТЕПЕНЬ ПОВР. СРЕДНЯЯ, ЛОЖНЫЙ ТРУТОВИК  
 СОСТАВ НЕОДНОРОДНЫЙ

27 ,1 ДОРОГИ ГРУНТОВЫЕ РАСЧИСТКА  
 ЛЕСОХОЗЯЙСТВЕННАЯ, ширина 4,0 м, протяженность 0,3 км, ЗАРОСШИЕ, КРУГЛОГОДИЧНО

28 ,6 ПРОСЕКИ КВАРТАЛЬНЫЕ РАСЧИСТКА  
 ширина 4,0 м, протяженность 1,5 км, ЗАРОСШИЕ

29 ,4 ПРОСЕКИ КВАРТАЛЬНЫЕ РАСЧИСТКА  
 ширина 0,7 м, протяженность 5,7 км, ЗАРОСШИЕ

30 ,1 КАНАВА МЕЛИОРАТИВ. РАСЧИСТКА  
 ширина 4,0 м, протяженность 0,3 км

31 ,2 ГРАНИЦЫ ОКРУЖНЫЕ РАСЧИСТКА  
 ширина 4,0 м, протяженность 0,5 км, ЗАРОСШИЕ

36 1,2 8Б20С+Е 1 Б 15 8 8 2 1 2 СЛ ,8 50 60 48 40% ПРОЧИСТКИ 1 ОЧ  
 8 ОС 8 8 СЗ 12

культуры под пологом  
 10Е 2 Е 15 2 2 ,4 5 6 6  
 культуры-93 г., ВСПАШКА БОРОЗ., ПОСАДКА РУЧНАЯ, размещение 4,5\*0,7 м, 3500 шт/га, состояние НЕУДОВЛЕТВОРИТЕЛЬНОЕ,  
 ЗАГЛУШЕНИЕ ЛИСТВЕННИКИ  
 СОСТАВ НЕОДНОРОДНЫЙ, ПОЛНОТА НЕРАВНОМЕРНАЯ,

37 ,9 6Б30С1Е+ЛИП 1 Б 15 9 8 2 1 1 ЕСЛ ,7 50 45 27  
 9 ОС 9 8 8 СЗ 13 5  
 Е 8 8

СОСТАВ НЕОДНОРОДНЫЙ  
 Итого 18242 473 1076  
 140,0 по составляющим породам

С 2220  
 Е 4295  
 Б 7624  
 ОС 4066  
 ЛИП 37

Итого по кварталу 18444 473 1076  
 144,0 по составляющим породам

С 2220  
 Е 4314  
 Б 7762

