

**УТВЕРЖДАЮ:**

Начальник Департамента Смоленской области  
по охране, контролю и регулированию использования лесного  
хозяйства, объектов животного мира и среды их обитания

Шарин Ю.В. 

Дата 18 сентября/2017 2017г.

**АКТ**

лесопатологического обследования № 340

лесных насаждений Демидовского лесничества

Смоленской области (субъект Российской Федерации)

**Способ лесопатологического обследования:**

1. Визуальный

2. Инструментальный

**Место проведения**

Участковое лесничество	Урочище (дача)	Квартал (кварталы)	Выдел (выделы)	Площадь, га
Дубровское	к-з Кутасова	10	13	2,0
Дубровское	к-з Кутасова	10	26	5,0
Дубровское	к-з Кутасова	10	14	3,0
Дубровское	к-з Кутасова	10	16	3,0
Дубровское	к-з Кутасова	10	18	2,0

Лесопатологическое обследование проведено на общей площади

15,0 га

**1. Визуальное лесопатологическое обследование.\***

Наземное

Дистанционное

1.1. На площади 15,0 га фактическая таксационная характеристика лесного насаждения соответствует (не соответствует) таксационному описанию (нужное подчеркнуть). Причины несоответствия \_\_\_\_\_

Список участков с выявленными несоответствиями приведён в приложении 1 к настоящему Акту.

1.2. Лесные насаждения с нарушенной и утраченной устойчивостью выявлены в \_\_\_\_\_

участковом л-ве в кв. выд. на площади

Участковое лесничество	Урочище (дача)	Площадь, га		Причина ослабления (гибели)
		с нарушенной устойчивостью	с утраченной устойчивостью	
Итого:				

Состояние обследованных лесных насаждений приведено в приложениях 1.1-1.4 к Акту в зависимости от метода проведения ЛПО.

1.3. В обследованных лесных участках прогнозируется:

Прогноз	Площадь, га
Ослабление лесных насаждений	
Усыхание лесных насаждений различной степени	
Развитие очагов вредных организмов	

1.4. Обнаружено загрязнение лесного участка отходами и выбросами: промышленными   
бытовыми

Вид загрязнения	Размеры загрязнения			Объём, кубм	Площадь загрязнения, га
	длина, м	ширина, м	высота, м		

**ЗАКЛЮЧЕНИЕ**

Оценка текущего санитарного и лесопатологического состояния лесных насаждений, назначенные профилактические мероприятия по защите лесов, агитационные мероприятия:

*Санитарное состояние насаждения на площади 15,0 га удовлетворительное.*  
*С целью предотвращения вспышек массового размножения вредных насекомых назначены профилактические мероприятия по защите лесов в Дубровском участковом лесничестве к-з Кутасова: квартал 10, выдел 13, площадь 2,0 га - 6 шт. скворечников*  
*квартал 10, выдел 26, площадь 5,0 га - 15 шт. скворечников*  
*квартал 10, выдел 14, площадь 3,0 га - 9 шт. скворечников*  
*квартал 10, выдел 16, площадь 3,0 га - 9 шт. скворечников*  
*квартал 10, выдел 18, площадь 2,0 га - 6 шт. скворечников*  
 Сроки проведения - 2017г.

Исполнитель работ по проведению лесопатологического обследования:

ФИО Зюмов Николай Николаевич



Подпись

\*Раздел включается в акт, в случае проведения лесопатологического обследования визуальным способом.

Результаты проведения лесопатологического обследования лесных насаждений за

Субъект Российской Федерации Смоленская Лесничество (лесопарк) Демидовское  
Участковое лесничество Дубровское Урочище (лесная дача) к-з Кугасова

1	2	3	4	5	6	7	Таксационная характеристика лесного насаждения								17	Распределение деревьев по категориям состояния, % от запаса										30	31	32	Назначенные мероприятия					
							8	9	10	11	12	13	14	15		16	18	19	20	21	22	23	24	25	26				27	28	29	33	34	
Номер квартала	Номер выдела	Площадь выдела, га	Целевое назначение лесов	Категория защитных лесов	Номер лесопатологического выдела	Площадь лесопатологического выдела, га	состав	попоя	возраст	средняя высота, м	средний диаметр, см	тип леса	полнота	бонитет	число деревьев на пробе, шт.	без признаков ослабления	ослабленные	сильно ослабленные	ухаживающие	свежий сухой	старый сухой	свежий ветровал	старый ветровал	свежий бурелом	старый бурелом	аварийные деревья	Признаки повреждения деревьев	Доля поврежденных деревьев, %	Причина ослабления, повреждения	Полжест рубке, %	Вид	площадь, га		
10	13	2,5	эксплуатационные			2,0	3 Ос	85	28	30	Есл С3	0,6	1	270																			развешивание скворечников	2,0
10	26	5,4	эксплуатационные			5,0	4 Е	65	23	28	Есл С3	0,4	1	150																			развешивание скворечников	5,0
10	14	3,1	эксплуатационные			3,0	2 Дн 1 Б 1 Е	70	28	36	Есл С3	0,5	1	210																			развешивание скворечников	3,0
10	16	3,3	эксплуатационные			3,0	3 Ос 2 Дн Олс	85	27	30	Есл С3	0,5	1	260																			развешивание скворечников	3,0
10	18	2,2	эксплуатационные			2,0	4 Е 2 Дн 2 Ос 2 Ос	90	28	40	Есл С3	0,4	1	190																			развешивание скворечников	2,0

Показатели, не соответствующие таксационному описанию отмечаются (\*).

Исполнитель работ по проведению лесопатологического обследования:

ФИС Зюмов Николай Николаевич

Дата составления документа

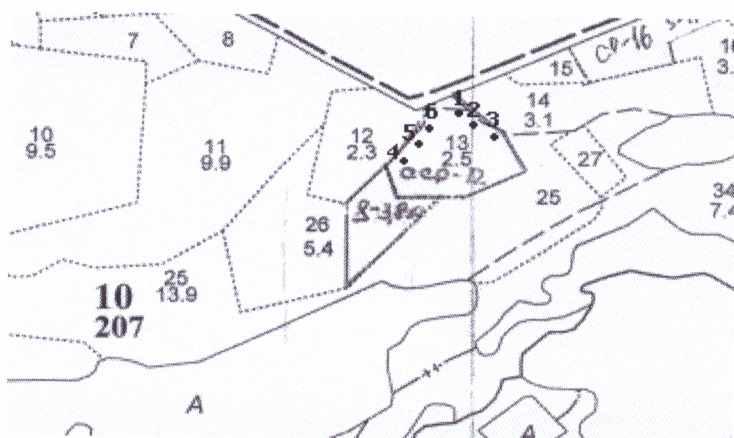
15.08.17

Телефон 89156343653



### Абрис участка

М 1:10 000



Номер выдела	Ленты (круговой площадки) перечёта				
	№ ленты (площадки)	длина, м	ширина, м	радиус, м	площадь, га
13					

Номера точек	Координаты	Румбы линий	Длина, м
1	N55 11 52.7 E31 24 46.5		
2	N55 11 53.4 E31 24 46.6		
3	N55 11 54.4 E31 24 46.3		
4	N55 11 52.5 E31 24 45.7		
5	N55 11 52.9 E31 24 45.3		
6	N55 11 54.0 E31 24 46.0		

Условные обозначения:

\* - скворечник

Исполнитель работ по проведению лесопатологического обследования:

ФИО Зюмов Николай Николаевич

Подпись Зюмов Николай Николаевич

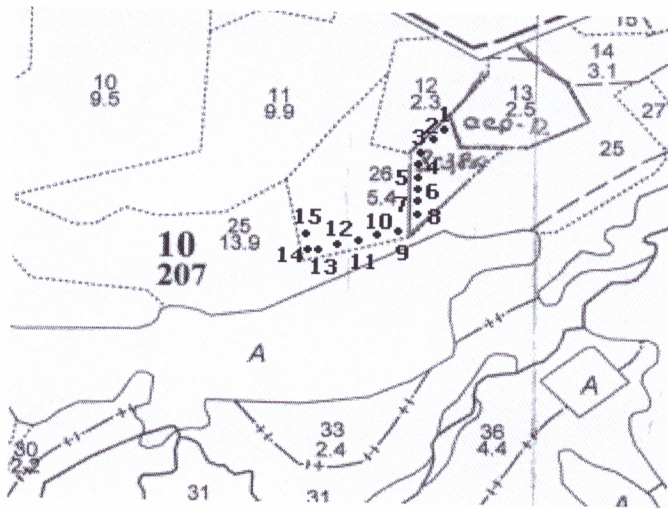
Дата составления документа 15.09.17

Телефон 89156343653



### Абрис участка

М 1:10 000



Номер выдела	Ленты (круговой площадки) перечёта				
	№ ленты (площадки)	длина, м	ширина, м	радиус, м	площадь, га
26					

Номера точек	Координаты	Румбы линий	Длина, м
1	N55 11 54.2 E31 24 40.2		
2	N55 11 54.1 E31 24 39.7		
3	N55 11 53.7 E31 24 38.5		
4	N55 11 53.9 E31 24 38.1		
5	N55 11 53.5 E31 24 38.6		
6	N55 11 52.7 E31 24 37.9		
7	N55 11 52.4 E31 24 37.7		
8	N55 11 52.8 E31 24 37.4		
9	N55 11 52.6 E31 24 37.0		
10	N55 11 52.2 E31 24 35.2		
11	N55 11 51.7 E31 24 34.7		
12	N55 11 52.3 E31 24 33.3		
13	N55 11 52.5 E31 24 32.1		
14	N55 11 52.7 E31 24 30.7		
15	N55 11 52.4 E31 24 30.2		

Условные обозначения:

\* - скворечник

Исполнитель работ по проведению лесопатологического обследования  
ФИО Зюмов Николай Николаевич



Дата составления документа

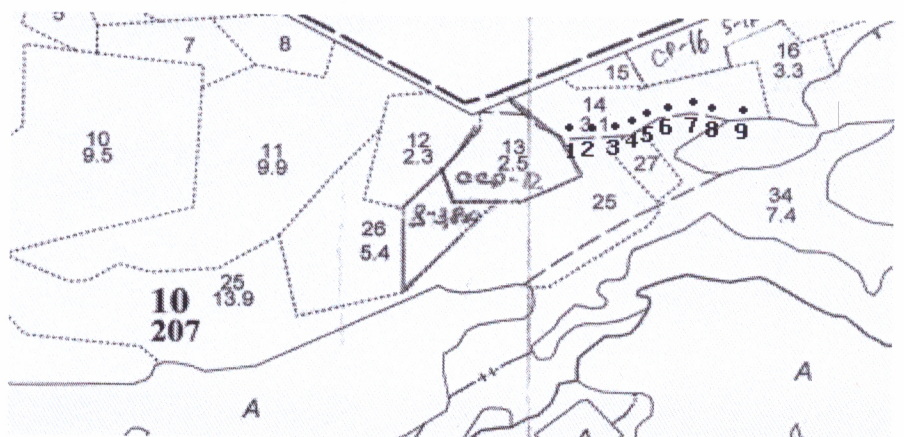
15.09.17

Телефон

89156343653

### Абрис участка

М 1:10 000



Номер выдела	Ленты (круговой площадки) перечёта				
	№ ленты (площадки)	длина, м	ширина, м	радиус, м	площадь, га
10 207	14				

Номера точек	Координаты	Румбы линий	Длина, м
1	N55 11 54.7 E31 24 50.7		
2	N55 11 52.6 E31 24 53.2		
3	N55 11 53.5 E31 24 57.0		
4	N55 11 55.1 E31 24 63.5		
5	N55 11 54.9 E31 24 66.4		
6	N55 11 54.3 E31 24 68.3		
7	N55 11 55.3 E31 24 72.1		
8	N55 11 55.0 E31 24 73.3		
9	N55 11 55.5 E31 24 77.2		

Условные обозначения:

\*- скворечник

Исполнитель работ по проведению лесопатологического обследования:  
ФИО Зюмов Николай Николаевич

Дата составления документа

15.09.17

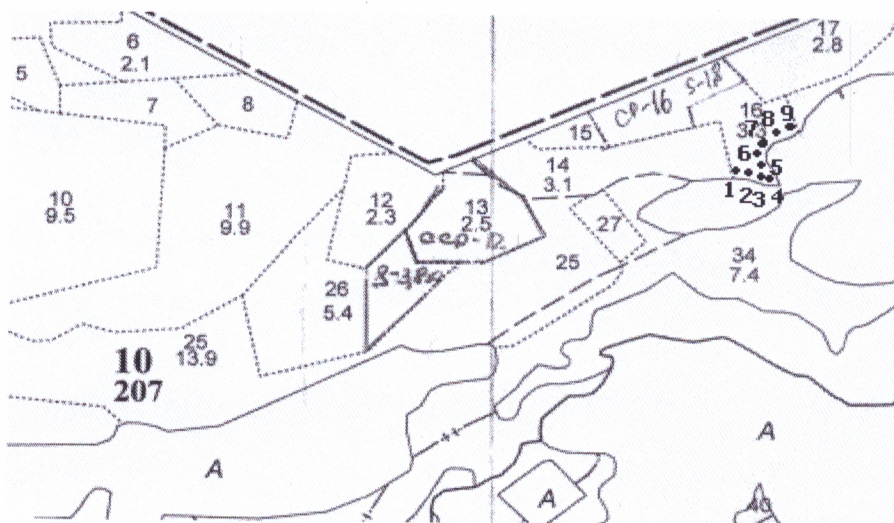
Телефон

89156343653



### Абрис участка

М 1:10 000



Номер выдела	Ленты (круговой площадки) перечёта				
	№ ленты (площадки)	длина, м	ширина, м	радиус, м	площадь, га
16					

Номера точек	Координаты	Румбы линий	Длина, м
1	N55 11 55.7 E31 24 73.9		
2	N55 11 56.0 E31 24 75.4		
3	N55 11 56.4 E31 24 77.6		
4	N55 11 56.9 E31 24 81.0		
5	N55 11 56.2 E31 24 88.3		
6	N55 11 55.7 E31 24 76.1		
7	N55 11 59.9 E31 24 87.7		
8	N55 11 60.8 E31 24 88.8		
9	N55 11 60.8 E31 24 91.1		

Условные обозначения:

\* - скворечник

Исполнитель работ по проведению лесопатологического обследования:

ФИО Зюмов Николай Николаевич

Подпись Зюмов Николай Николаевич



Дата составления документа

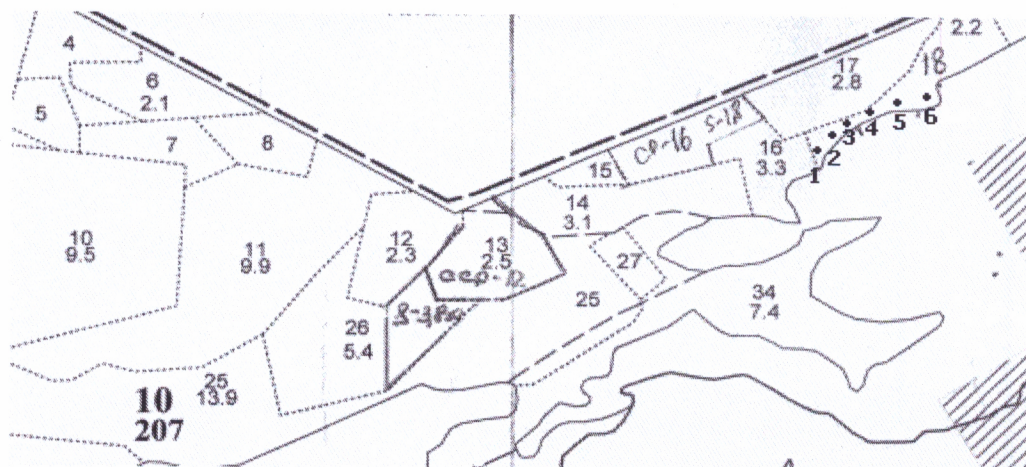
15.09.17

Телефон

89156343653

### Абрис участка

М 1:10 000



Номер выдела	Ленты (круговой площадки) перечёта				
	№ ленты (площадки)	длина, м	ширина, м	радиус, м	площадь, га
18					

Номера точек	Координаты	Румбы линий	Длина, м
1	N55 11 62.7 E31 24 92.7		
2	N55 11 62.2 E31 24 93.5		
3	N55 11 62.5 E31 24 95.2		
4	N55 11 62.1 E31 24 97.1		
5	N55 11 63.0 E31 24 99.4		
6	N55 11 63.3 E31 25 01.3		

Условные обозначения:

\* - скворечник

Исполнитель работ по проведению лесопатологического обследования:  
ФИО Зюмов Николай Николаевич

Подпись Зюмов Николай Николаевич

Дата составления документа 15.09.17

Телефон 89156343653





ИП Житов Н.Н.

ТАКСАЦИОННОЕ ОПИСАНИЕ стр.34  
 ДЕМИДОВСКОЕ Дубровское к-з Ку квартал 10

Выд. : Яр: Сос- : Воз: Н, : Д, : Кл: Тип : Бон: G: Э/га: по : Т: Сух: Зах: Хозрас-  
 Площ : : тав : раст м: см: Гр: ТЛУ : Пол: : Э/вд: пор.: : Ед.: о/л: поряжения

20ЛС												
2Е												
+ОС 60												
+ДН												
+Е												
Лесосека												
6	1	6Б	65	21	20	ЕСЛ	2	16	20	2	13	Естеств.за
2,1		20С		23	26	СЗ	0,6	34	7	4		
		2Е		23	26				7	1		
+С												

Целевая порода Е  
 Повреждение: Фитовредителями, ОС, ложным трутовиком,  
 степень СРЕДНЯЯ ПОВРЕЖДЕННОСТЬ

7	1	5Б	50	21	22	5	ЕСЛ	1	13	11	5	
1,6		30ЛЧ				2	СЗ	0,5	21	6		
		20С								4		

Подлесок: КРЛ, Р, редкий

8	1	6Б	60	20	20	6	ДМ	2	14	11	2	5	4
1,3		10С		23	28	3	В4	0,6	18	2	4		
		10ЛЧ		21	22					2	2		
		2Е		22	24					3	1		
+С													

9	1	50ЛС	40	18	18	4	ЕСЛ	2	18	113	3	
12,6		1Б		25	28	3	СЗ	0,6	227	23	2	
		30С		26	30					68	4	
		1Е		26	32					23	1	
+ДН												

Подлесок: КРЛ, Р, средний

10	1	4Б	15	8	6	2	ЕСЛ	2	4	16		
9,5		30С				1	СЗ	0,7	38	11		
		20ЛС								7		
		1Е								4		
+ЛП												
+ДН												

11	1	30С	15	6	4	2	ЕПРЧ	3	2	6		
9,9		20ЛС				1	С4	0,6	20	4		
		2Б								4		
		10ЛЧ								2		
		2Е								4		
+ДН												
+Е 60												
+ОС												
+ДН												

12	1	40С	15	6	4	2	ЕСЛ	3	3	3		
2,3		30ЛС				1	СЗ	0,6	7	2		
		1Б								1		
		2Е								1		

13	1	3Е	85	28	30	5	ЕСЛ	1	27	22	1	
2,5		30С	60	27	36	4	СЗ	0,6	68	20	4	
		2ДН		24	30					13	2	
		2Е		24	26					13	1	
+Б												

Подрост: 10Е (20), 2.0м, 2.5тыс. шт/га, благонадежный  
 Целевая порода Е  
 Повреждение: Фитовредителями, ОС, ложным трутовиком,  
 степень СРЕДНЯЯ ПОВРЕЖДЕННОСТЬ

14	1	60С	70	28	36	7	ЕСЛ	1	21	40	4	
----	---	-----	----	----	----	---	-----	---	----	----	---	--



Котля Верна, Витус Турдакова В.В.

ТАКСАЦИОННОЕ ОПИСАНИЕ стр.35  
 ДЕМИДОВСКОЕ Дубровское к-з Ку  
квартал 10

=====  
 Выд. :Яр:Сос- :Воз:Н,:Д,:Кл: Тип :Бон: G:З/га: по :Т:Сух:Зах: Хозрас-  
 Площ : :тав :раст м:см:Гр: ТЛУ :Пол: :З/вд:пор.: :Ед.:о/л:поряжения  
 =====

14 3,1 2ДН 26 30 4 СЗ 0,5 65 13 3  
 1Б 26 28 6 2  
 1Е 26 30 6 1

Подрост: 10Е(20), 3.0м, 2.5тыс.шт/га, благонадежный  
 Подлесок: ЛЩ, Р, средний  
 Целевая порода Е  
 Повреждение: Фитовредителями, ОС, ложным трутовиком,  
 степень СРЕДНЯЯ ПОВРЕЖДЕННОСТЬ

15 1 7ОС 20 10 8 2 ЕСЛ 2 7 4  
 0,5 1Б 1 СЗ 0,7 4  
 1ОЛС  
 1Е

Подрост: 10Е(20), 2.0м, 1.5тыс.шт/га, благонадежный  
 16 1 3Е 85 27 30 5 ЕСЛ 1 26 26 1 3 3  
 3,3 2Е 60 22 24 4 СЗ 0,5 86 17 1  
 3ОС 27 32 26 4  
 2ДН 24 30 17 3  
 +ОЛС

Подрост: 10Е(20), 2.0м, 2.0тыс.шт/га, благонадежный  
 Подлесок: ЛЩ, Р, средний  
 Целевая порода Е  
 Повреждение: Фитовредителями, ОС, ложным трутовиком,  
 степень СРЕДНЯЯ ПОВРЕЖДЕННОСТЬ

Насажд.ест.происх. с л/культурами под пологом  
 17 1 7В 25 11 6 3 ЕСЛ 2 6 12  
 2,8 2ОС 2 СЗ 0,7 17 3  
 1ОЛС 2  
 2 10Е 21 3 4 0,3 1 1  
 1

Прореживан  
 Выб. 30%  
 Пер-д в ц/

Подлесок: КРЛ, Р, редкий  
 Целевая порода Е

18 1 4Е 90 28 40 5 ЕСЛ 1 19 18 1 2  
 2,2 2ДН 60 25 32 4 СЗ 0,4 42 8 2  
 2ОС 27 40 8 4  
 2Е 25 30 8 1

Подрост: 10Е(20), 2.0м, 2.5тыс.шт/га, благонадежный  
 Подлесок: КРЛ, Р, ЛЩ, средний  
 Целевая порода Е

Повреждение: Фитовредителями, ОС, ложным трутовиком,  
 степень СРЕДНЯЯ ПОВРЕЖДЕННОСТЬ  
 19 1 6ОС 60 26 40 6 ЕСЛ 1 11 28 4 7  
 4,4 1ДН 23 30 4 СЗ 0,3 48 5 3  
 1Е 20 24 5 1  
 1Б 20 22 5 2  
 1ОЛС 13 14 5 4  
 +Б 30

Целевая порода Е  
 Повреждение: Фитовредителями, ОС, ложным трутовиком,  
 степень СРЕДНЯЯ ПОВРЕЖДЕННОСТЬ

20 1 5ОС 60 26 32 6 ЕСЛ 1 18 92 4 10  
 10,1 1Б 24 26 4 СЗ 0,5 182 18 2  
 1Е 24 28 18 1  
 2ОЛС 14 14 36 3  
 1ДН 24 30 18 3  
 +С

Подрост: 10Е(10), 1.0м, 0.5тыс.шт/га, благонадежный  
 Подлесок: ЛЩ, Р, средний



Копия верна Жуков И.И. Жукова В.В.

ТАКСАЦИОННОЕ ОПИСАНИЕ стр.36  
 ДЕМИДОВСКОЕ Дубровское к-з Ку квартал 10

Выд. :Яр:Сос- :Воз:Н, :Д, :Кл: Тип :Вон: G:З/га: по :Т:Сух:Зах: Хозрас-  
 Площ : :тав :раст м:см:Гр: ТЛУ :Пол: :З/вд:пор.: :Ед.:о/л:поряжения

Целевая порода Е

Повреждение: Фитовредителями, ОС, ложным трутовиком,  
 степень СРЕДНЯЯ ПОВРЕЖДЕННОСТЬ

21 1 60С 15 7 6 2 ЕСЛ 2 5 5 Прореживан  
 1,2 20ЛС 1 СЗ 0,8 6 1 Выб. 30%

1КЛ  
 1Е

22 1 50С 15 9 6 2 ЕСЛ 1 7 7 Прореживан  
 1,8 3В 1 СЗ 0,8 13 4 Выб. 30%

10ЛС  
 1Е  
 +ЛП

Вырубка 2008 года, 250 пней на га

23 ОС ЕСЛ 2 Естеств. за  
 1,2 СЗ

Подлесок: ЛЩ, КРЛ, Р, средний

Целевая порода Е

Выполнено: Добр.-выб.р, 2001г, ОС, 220м3 с 1 га

24 1 50С 60 25 36 6 ЕСЛ 1 16 25 4 3  
 3,0 20ЛС 14 14 4 СЗ 0,5 48 9 3

1В 20 24 5 2  
 2Е 23 30 9 1

Подрост: 10Е(10), 1.0м, 0.5тыс.шт/га, благонадежный

Подлесок: КРЛ, редкий

Целевая порода Е

Повреждение: Фитовредителями, ОС, ложным трутовиком,  
 степень СРЕДНЯЯ ПОВРЕЖДЕННОСТЬ

25 1 50С 55 25 30 6 ЕСЛ 1 19 133 4  
 13,9 1В 23 24 4 СЗ 0,5 264 26 2

1ДН 23 30 26 3  
 2Е 26 30 53 2  
 10ЛС 14 14 26 3

Подрост: 10Е(20), 2.0м, 2.5тыс.шт/га, благонадежный

Подлесок: ЛЩ, Р, средний

Целевая порода Е

Повреждение: Фитовредителями, ОС, ложным трутовиком,  
 степень СРЕДНЯЯ ПОВРЕЖДЕННОСТЬ

26 1 4Е 65 23 28 4 ЕСЛ 1 15 33 1  
 5,4 2Д 23 28 3 СЗ 0,4 81 16 1

40С 25 32 32 4  
 +В

Подрост: 10Е(10), 1.0м, 1.0тыс.шт/га, благонадежный

Подлесок: ЛЩ, Р, средний

Повреждение: Фитовредителями, ОС, ложным трутовиком,  
 степень СРЕДНЯЯ ПОВРЕЖДЕННОСТЬ

Лесные культуры

27 1 5Е 26 8 8 2 ЕСЛ 2 5 2  
 0,7 30С 1 СЗ 0,6 4 1

2В 1  
 28 1 60ЛС 40 16 16 4 ЕСЛ 2 12 86 3  
 11,8 1ИВД 14 14 3 СЗ 0,6 142 14 4

20С 24 22 28 4  
 1В 22 24 14 2

Подлесок: КРЛ, Р, редкий

29 1 60ЛС 40 16 16 4 ЕСЛ 2 13 11 3  
 1,2 20С 24 28 3 СЗ 0,6 16 3 4

