

УТВЕРЖДАЮ:

Начальник Департамента Смоленской области
по охране, контролю и регулированию использования лесного
хозяйства, объектов животного мира и среды их обитания

Шарин Ю.В. 

Дата 18 сентября 2017г.

Акт

лесопатологического обследования № 339

лесных насаждений Демидовского лесничества

Смоленской области (субъект Российской Федерации)

Способ лесопатологического обследования:

1. Визуальный

2. Инструментальный

Место проведения

Участковое лесничество	Урочище (дача)	Квартал (кварталы)	Выдел (выделы)	Площадь, га
Бульжское		8	18	1,0
Бульжское		8	23	1,0
Бульжское		7	21	2,0
Бульжское		7	22	4,0
Бульжское		7	23	3,0

Лесопатологическое обследование проведено на общей площади 11,0 га

1. Визуальное лесопатологическое обследование.*

Наземное

Дистанционное

1.1. На площади 11,0 га фактическая таксационная характеристика лесного насаждения соответствует (не соответствует) таксационному описанию (нужное подчеркнуть). Причины несоответствия _____

Список участков с выявленными несоответствиями приведён в приложении 1 к настоящему Акту.

1.2. Лесные насаждения с нарушенной и утраченной устойчивостью выявлены в _____

участковом л-ве в кв. выд. на площади

Участковое лесничество	Урочище (дача)	Площадь, га		Причина ослабления (гибели)
		с нарушенной устойчивостью	с утраченной устойчивостью	
Итого:				

Состояние обследованных лесных насаждений приведено в приложениях 1.1-1.4 к Акту в зависимости от метода проведения ЛПО.

1.3. В обследованных лесных участках прогнозируется:

Прогноз	Площадь, га
Ослабление лесных насаждений	
Усыхание лесных насаждений различной степени	
Развитие очагов вредных организмов	

1.4. Обнаружено загрязнение лесного участка отходами и выбросами: промышленными
бытовыми

Вид загрязнения	Размеры загрязнения			Объём, кубм	Площадь загрязнения, га
	длина, м	ширина, м	высота, м		

ЗАКЛЮЧЕНИЕ

Оценка текущего санитарного и лесопатологического состояния лесных насаждений, назначенные профилактические мероприятия по защите лесов, агитационные мероприятия:

Санитарное состояние насаждения на площади 11,0 га удовлетворительное.
С целью предотвращения вспышек массового размножения вредных насекомых
назначены профилактические мероприятия по защите лесов в Булыжском участковом
лесничестве: квартал 8, выдел 18, площадь 1,0 га - 3 шт. скворечника
квартал 8, выдел 23, площадь 1,0 га - 3 шт. скворечника
квартал 7, выдел 21, площадь 2,0 га - 6 шт. скворечников
квартал 7, выдел 22, площадь 4,0 га - 12 шт. скворечников
квартал 7, выдел 23, площадь 3,0 га - 9 шт. скворечников
Сроки проведения - 2017г.

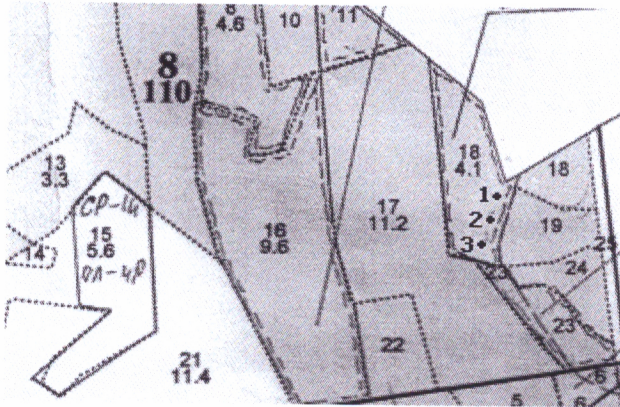
Исполнитель работ по проведению лесопатологического обследования:

ФИО Голубева Наталья Васильевна Подпись Голубева

*Раздел включается в акт, в случае проведения лесопатологического обследования визуальным способом.

Абрис участка

М 1:10 000



Номер выдела	Ленты (круговой площадки) перечёта				
	№ ленты (площадки)	длина, м	ширина, м	радиус, м	площадь, га
18					

Номера точек	Координаты	Румбы линий	Длина, м
1	N55 25 37.6 E31 35 65.7		
2	N55 25 36.7 E31 35 65.1		
3	N55 25 36.2 E31 35 64.9		

Условные обозначения: * - скворечник

Исполнитель работ по проведению лесопатологического обследования:

ФИО Голубева Наталья Васильевна

Подпись Голубева

Дата составления документа

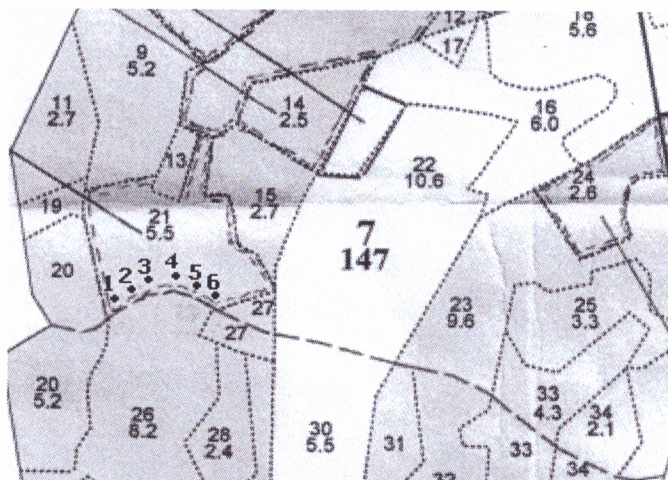
15.08.17

Телефон

89517097050

Абрис участка

М 1:10 000



Номер выдела	Ленты (круговой площадки) перечёта				
	№ ленты (площадки)	длина, м	ширина, м	радиус, м	площадь, га
21					

Номера точек	Координаты	Румбы линий	Длина, м
1	N55 23 84.3 E31 29 44.3		
2	N55 23 85.1 E31 29 44.9		
3	N55 23 85.5 E31 29 45.1		
4	N55 23 85.6 E31 29 45.3		
5	N55 23 85.4 E31 29 45.6		
6	N55 23 85.0 E31 29 45.8		

Условные обозначения:

*- скворечник

Исполнитель работ по проведению лесопатологического обследования:

ФИО Голубева Наталья Васильевна

Подпись Голубева

Дата составления документа

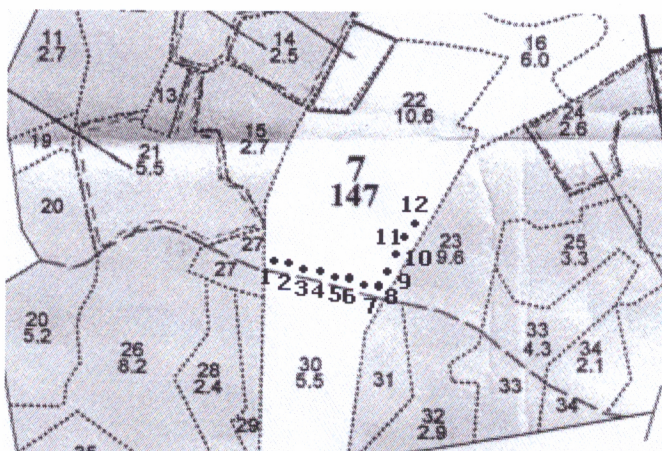
15.09.17

Телефон

89517097050

Абрис участка

М 1:10 000



Номер выдела	Ленты (круговой площадки) перечёта				
	№ ленты (площадки)	длина, м	ширина, м	радиус, м	площадь, га
22					

Номера точек	Координаты	Румбы линий	Длина, м
1	N55 23 84.6 E31 29 47.2		
2	N55 23 83.7 E31 29 47.4		
3	N55 23 83.5 E31 29 47.6		
4	N55 23 83.1 E31 29 47.7		
5	N55 23 83.0 E31 29 47.8		
6	N55 23 82.8 E31 29 48.0		
7	N55 23 82.5 E31 29 48.2		
8	N55 23 82.7 E31 29 48.4		
9	N55 23 83.0 E31 29 48.6		
10	N55 23 83.0 E31 29 49.0		
11	N55 23 83.3 E31 29 49.3		
12	N55 23 83.7 E31 29 49.7		

Условные обозначения:

*- скворечник

Исполнитель работ по проведению лесопатологического обследования:

ФИО Голубева Наталья Васильевна

Подпись Голубева

Дата составления документа

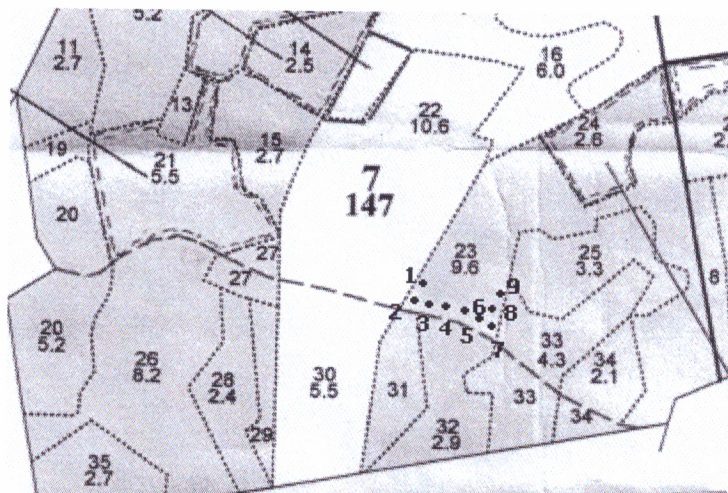
15.09.17

Телефон

89517097050

Абрис участка

М 1:10 000



Номер выдела	Ленты (круговой площадки) перечёта				
	№ ленты (площадки)	длина, м	ширина, м	радиус, м	площадь, га
23					

Номера точек	Координаты	Румбы линий	Длина, м
1	N55 23 83.0 E31 29 45.5		
2	N55 23 80.5 E31 29 45.3		
3	N55 23 80.2 E31 29 45.7		
4	N55 23 79.9 E31 29 45.5		
5	N55 23 79.7 E31 29 45.3		
6	N55 23 79.5 E31 29 45.0		
7	N55 23 79.2 E31 29 45.9		
8	N55 23 79.0 E31 29 46.2		
9	N55 23 79.6 E31 29 46.7		

Условные обозначения:

* - скворечник

Исполнитель работ по проведению лесопатологического обследования:

ФИО Голубева Наталья Васильевна

Подпись Голубева

Дата составления документа

15.09.17

Телефон

89517097050

ТАКСАЦИОННОЕ ОПИСАНИЕ стр. 4
 ДЕМИДОВСКОЕ ИП Голубева Бульжское уч
квартал 7

Выд.: Яр: Сос- : Воз: Н, : Д, : Кл: Тип : Бон: G: З/га: по : Т: Сух: Зах: Хозрас-
 Площ: : тав : раст м: см: Гр: ТЛУ : Пол: : З/вд: пор.: : Ед.: о/л: поряжения

1Е	16	16						19	1		
Насажд. ест. происх. с примесью л/культур											
23	1	50С	35	18	18	4	ЕСЛ	1	18	88	3
9,6		2Б	18	16	3	СЗ		0,8	173	34	2
		2ЛП	16	14						34	2
		1Е	16	16						17	1

ОЗУ: Буферная зона

24	1	50С	60	25	30	6	ЕСЛ	1	26	34	3
2,6		3Б	25	24	4	СЗ		0,7	68	20	2
		1ЛП	19	18						7	2
		1Е	23	26						7	1

Выбор. санр
Выб. 10%

ОЗУ: Буферная зона

Повреждение: Фитовредителями, ОС, ложным трутовиком,
 степень СРЕДНЯЯ ПОВРЕЖДЕННОСТЬ

Повреждение: Энтомовредителями, Е, короедом типографом,
 степень СЛАБАЯ ПОВРЕЖДЕННОСТЬ

25	1	60С	55	25	28	6	ЕСЛ	1	26	52	3
3,3		3Б	25	22	4	СЗ		0,7	86	26	2
		1Е	23	26						8	1

ОЗУ: Буферная зона

Подрост: 10Е(20), 6.0м, 0.5тыс. шт/га, благонадежный

Подлесок: КРЛ, Р, редкий

Повреждение: Фитовредителями, ОС, ложным трутовиком,
 степень СЛАБАЯ ПОВРЕЖДЕННОСТЬ

26	1	5Е	35	12	10	2	ЕСЛ	2	6	24	-
8,2		3ЛП				1	СЗ	0,4	49	15	66
		1Я								5	
		1Б								5	
		+КЛ									
	9	70С	70	27	36				8	46	3
		3Б	26	24					66	20	2
		+Е									
		+ОЛЧ									

ОЗУ: Буферная зона

27	1	40С	35	18	20	4	ЕСЛ	1	16	6	2
1,0		3Б	18	16	3	СЗ		0,7	16	5	2
		3ЛП	16	14						5	2

ОЗУ: Буферная зона

Насажд. ест. происх. с примесью л/культур

28	1	40С	20	13	12	2	ЕСЛ	1	11	12	
2,4		2Б				1	СЗ	0,7	26	5	
		2ЛП								5	
		1ОЛЧ								2	
		1Е								2	

ОЗУ: Буферная зона

29	1	5Е	35	12	12	2	ЕСЛ	2	8	4	-
1,0		3ЛП				1	СЗ	0,5	8	2	7
		1Б								1	
		1Я								1	
	9	70С	70	27	36				7	5	3
		2Б	26	24					7	1	2
		1Е	22	24						1	1

ОЗУ: Буферная зона

30	1	5Е	35	12	12	2	ЕСЛ	2	8	23	-
5,5		3ЛП				1	СЗ	0,5	44	13	44
		1Б								4	
		1Я								4	

Копия верна
 [Синий круглый штамп: ОБЛАСТНОЕ УЧРЕЖДЕНИЕ «ДЕМИДОВСКОЕ ЛЕСНИЧЕСТВО» ФОНД ОБЛАСТНОГО ЛЕСНИЧЕСТВА (ДЕМИДОВСКОЕ ЛЕСНИЧЕСТВО) ОГРН 1086731000002]
 [Подпись: Булдакова В.В.]

ТАКСАЦИОННОЕ ОПИСАНИЕ стр.8
 ДЕМИДОВСКОЕ ИП ГОлубева Бульжское уч квартал 8

Выд.: Яр: Сос- : Воз: Н, : Д, : Кл: Тип : Бон: G: З/га: по : Т: Сух: Зах: Хозрас-
 Площ: : тав : раст м: см: Гр: ТЛУ : Пол: : З/вд: пор.: : Ед.: о/л: поряжения

ОЗУ: Буферная зона
 18 1 5Е 65 22 24 4 ЕСЛ 1 23 47 1 Выбор. санр
 4,1 3ОС 24 32 3 СЗ 0,6 94 28 3 Выб. 10%
 2В 24 24 19 2

ОЗУ: Буферная зона
 Подлесок: КРЛ, Р, редкий
 Повреждение: Фитовредителями, ОС, ложным трутовиком,
 степень СРЕДНЯЯ ПОВРЕЖДЕННОСТЬ
 Повреждение: Энтомовредителями, Е, короедом типографом,
 степень СЛАБАЯ ПОВРЕЖДЕННОСТЬ
 19 1 10В 30 12 10 3 ДМ 3 6 10
 1,6 2 В4 0,5 10

ОЗУ: Буферная зона
 20 1 3В 10 6 6 1 ЕСЛ 2 3 2
 0,5 3ОС 1 СЗ 0,7 2
 3ЛП
 1ОЛЧ
 +Е

Культуры: 1999г, 4.9 тыс. шт/га, неудовлетворительные,
 Задуш. листвен. породами

21 1 7ОЛЧ 75 23 26 8 ЕПРЧ 2 26 208 2
 11,4 2В 23 24 4 С4 0,7 296 59 2
 1Е 23 26 29 1
 +ОС

Подлесок: ЧР, КРЛ, редкий
 Целевая порода ОЛЧ

22 1 4ОС 40 19 22 4 ЕСЛ 1 19 14 3
 1,8 2В 19 16 3 СЗ 0,7 34 7 2
 3ОЛЧ 18 20 10 2
 1Е 18 18 3 1

ОЗУ: Буферная зона
 23 1 5Е 55 20 22 3 ЕСЛ 1 25 20 2 2 Выбор. санр
 1,6 3ОС 2 СЗ 0,8 40 12 Выб. 10%
 2В 8
 +ОЛЧ

ОЗУ: Буферная зона
 Повреждение: Фитовредителями, ОС, ложным трутовиком,
 степень СРЕДНЯЯ ПОВРЕЖДЕННОСТЬ
 Повреждение: Энтомовредителями, Е, короедом типографом,
 степень СЛАБАЯ ПОВРЕЖДЕННОСТЬ

24 1 5В 45 21 18 5 ЕСЛ 1 18 13
 1,3 2ОС 2 СЗ 0,7 23 4
 2Е 4
 1ОЛЧ 2

ОЗУ: Буферная зона
 Подлесок: КРЛ, Р, ЛЩ, средний

25 ЛЭП
 0,8
 ширина 20.0м, длина 0.4км, ЗАРОСШАЯ
 26 Дорога
 0,2

ширина 4.0м, длина 0.6км, СОСТОЯНИЕ НЕУДОВЛЕТВОРИТЕЛЬНОЕ
 27 Просеки квартальные Расчистка
 0,3

ширина 4.0м, длина 0.8км, ЗАРОСШАЯ
 28 Границы окружные Расчистка
 0,5



Комиссия Верина В.И., Журикова В.В., Журикова В.В.