

УТВЕРЖДАЮ:

Начальник Департамента Смоленской области
по охране, контролю и регулированию использования лесного
хозяйства, объектов животного мира и среды их обитания

Шарин Ю.В. 

Дата 18 сентября 2017г.

Акт

лесопатологического обследования № 338

лесных насаждений Демидовского лесничества

Смоленской области (субъект Российской Федерации)

Способ лесопатологического обследования:

1. Визуальный

2. Инструментальный

Место проведения

Участковое лесничество	Урочище (дача)	Квартал (кварталы)	Выдел (выделы)	Площадь, га
Демидовское		30	41	2,0
Демидовское		39	3	2,0
Демидовское		41	42	1,0
Демидовское		40	25	3,0
Демидовское		40	19	4,0

Лесопатологическое обследование проведено на общей площади 12,0 га

1. Визуальное лесопатологическое обследование.*Наземное Дистанционное

1.1. На площади 12,0 га фактическая таксационная характеристика лесного насаждения соответствует (не соответствует) таксационному описанию (нужное подчеркнуть). Причины несоответствия _____

Список участков с выявленными несоответствиями приведён в приложении 1 к настоящему Акту.

1.2. Лесные насаждения с нарушенной и утраченной устойчивостью выявлены в _____

участковом л-ве в кв. выд. на площади

Участковое лесничество	Урочище (дача)	Площадь, га		Причина ослабления (гибели)
		с нарушенной устойчивостью	с утраченной устойчивостью	
Итого:				

Состояние обследованных лесных насаждений приведено в приложениях 1.1-1.4 к Акту в зависимости от метода проведения ЛПО.

1.3. В обследованных лесных участках прогнозируется:

Прогноз	Площадь, га
Ослабление лесных насаждений	
Усыхание лесных насаждений различной степени	
Развитие очагов вредных организмов	

1.4. Обнаружено загрязнение лесного участка отходами и выбросами: промышленными
бытовыми

Вид загрязнения	Размеры загрязнения			Объём, кубм	Площадь загрязнения, га
	длина, м	ширина, м	высота, м		

ЗАКЛЮЧЕНИЕ

Оценка текущего санитарного и лесопатологического состояния лесных насаждений, назначенные профилактические мероприятия по защите лесов, агитационные мероприятия:

Санитарное состояние насаждения на площади 12,0 га удовлетворительное.

С целью предотвращения вспышек массового размножения вредных насекомых

назначены профилактические мероприятия по защите лесов в Демидовском участковом

лесничестве: квартал 30, выдел 41, площадь 2,0 га - 6 шт. скворечников

квартал 39, выдел 3, площадь 2,0 га - 6 шт. скворечников

квартал 41, выдел 42, площадь 1,0 га - 3 шт. скворечника

квартал 40, выдел 25, площадь 3,0 га - 9 шт. скворечников

квартал 40, выдел 19, площадь 4,0 га - 12 шт. скворечников

Сроки проведения - 2017г.

Исполнитель работ по проведению лесопатологического обследования:

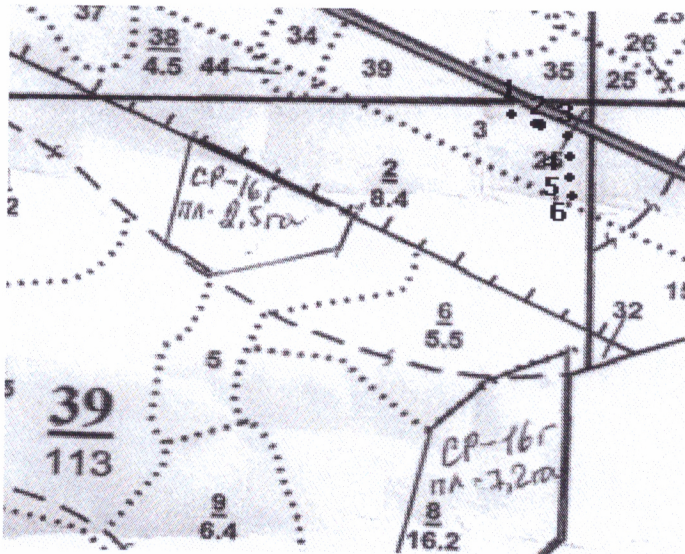
ФИО Шестаков Владимир Адамович

Подпись 

*Раздел включается в акт, в случае проведения лесопатологического обследования визуальным способом.

Абрис участка

М 1:10 000



Номер выдела	Ленты (круговой площадки) перечёта				
	№ ленты (площадки)	длина, м	ширина, м	радиус, м	площадь, га
3					

Номера точек	Координаты	Румбы линий	Длина, м
1	N55 13 86.1 E31 36 45.7		
2	N55 13 85.7 E31 36 47.4		
3	N55 13 85.0 E31 36 50.3		
4	N55 13 84.7 E31 36 49.3		
5	N55 13 84.3 E31 36 50.5		
6	N55 13 83.5 E31 36 50.2		

Условные обозначения:

* - скворечник

Исполнитель работ по проведению лесопатологического обследования:

ФИО Шестаков Владимир Адамович

Подпись _____

Дата составления документа

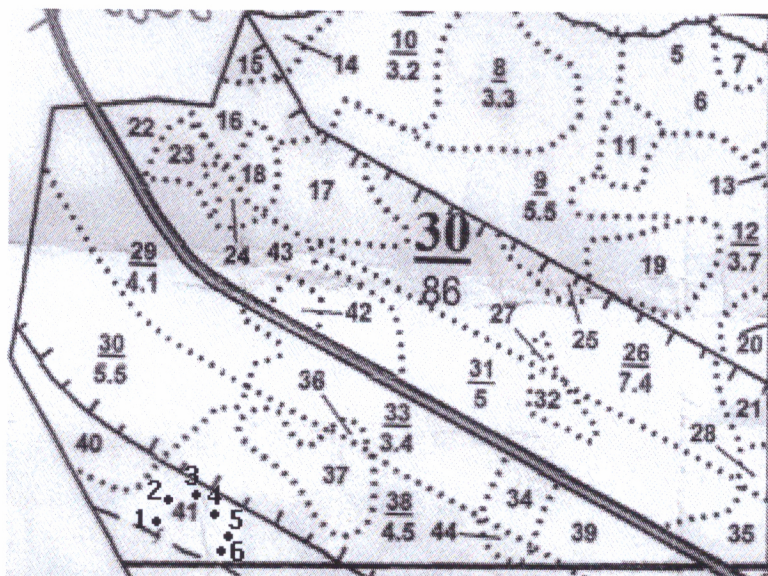
15.09.18

Телефон

89156542649

Абрис участка

М 1:10 000



Номер выдела	Ленты (круговой площадки) перечёта				
	№ ленты (площадки)	длина, м	ширина, м	радиус, м	площадь, га
41					

Номера точек	Координаты	Румбы линий	Длина, м
1	N55 13 88.1 E31 35 67.1		
2	N55 13 88.5 E31 35 67.5		
3	N55 13 88.7 E31 35 67.9		
4	N55 13 88.9 E31 35 67.7		
5	N55 13 90.3 E31 35 67.2		
6	N55 13 89.8 E31 35 68.7		

Условные обозначения: * - скворечник

Исполнитель работ по проведению лесопатологического обследования:

ФИО Шестаков Владимир Адамович

Подпись _____

Дата составления документа

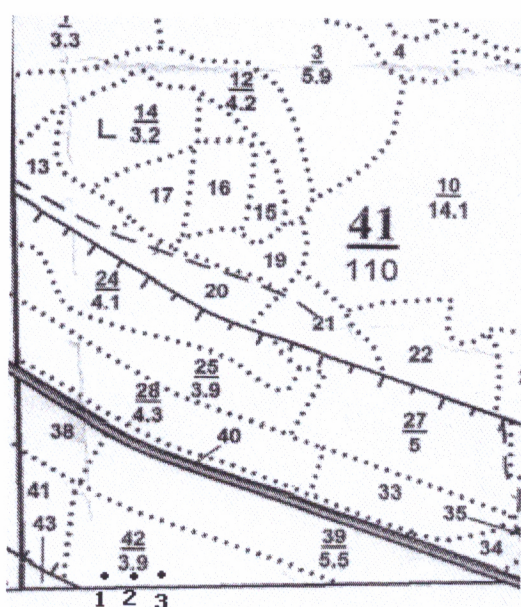
15.09.17

Телефон

89156542649

Абрис участка

М 1:10 000



N
Ю

Номер выдела	Ленты (круговой площадки) перечёта				
	№ ленты (площадки)	длина, м	ширина, м	радиус, м	площадь, га
42					

Номера точек	Координаты	Румбы линий	Длина, м
1	N55 13 33.6 E31 37 59.2		
2	N55 13 33.9 E31 37 61.4		
3	N55 13 34.1 E31 37 62.9		

Условные обозначения:

* - скворечник

Исполнитель работ по проведению лесопатологического обследования:

ФИО Шестаков Владимир Адамович

Подпись _____

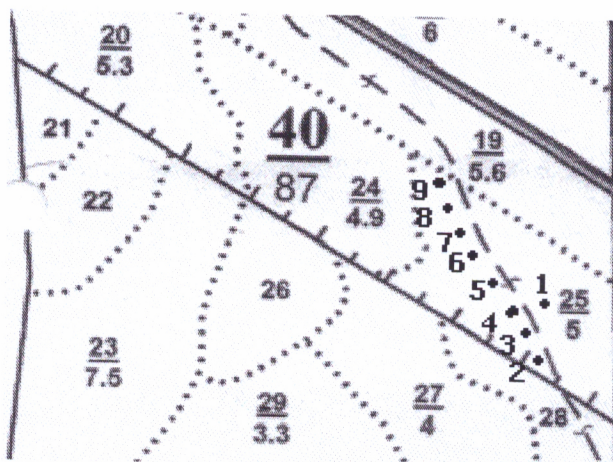
Дата составления документа

15.09.17

Телефон 89156542649

Абрис участка

М 1:10 000



ЛЮ

Номер выдела	Ленты (круговой площадки) перечёта				
	№ ленты (площадки)	длина, м	ширина, м	радиус, м	площадь, га
25					

Номера точек	Координаты	Румбы линий	Длина, м
1	N55 13 44.3 E31 37 43.6		
2	N55 13 39.6 E31 37 46.9		
3	N55 13 40.7 E31 37 45.8		
4	N55 13 41.7 E31 37 45.2		
5	N55 13 42.7 E31 37 44.2		
6	N55 13 44.6 E31 37 41.6		
7	N55 13 45.2 E31 37 41.0		
8	N55 13 45.9 E31 37 40.8		
9	N55 13 47.8 E31 37 39.6		

Условные обозначения:

*- скворечник

Исполнитель работ по проведению лесопатологического обследования:
ФИО Шестаков Владимир Адамович

Подпись _____

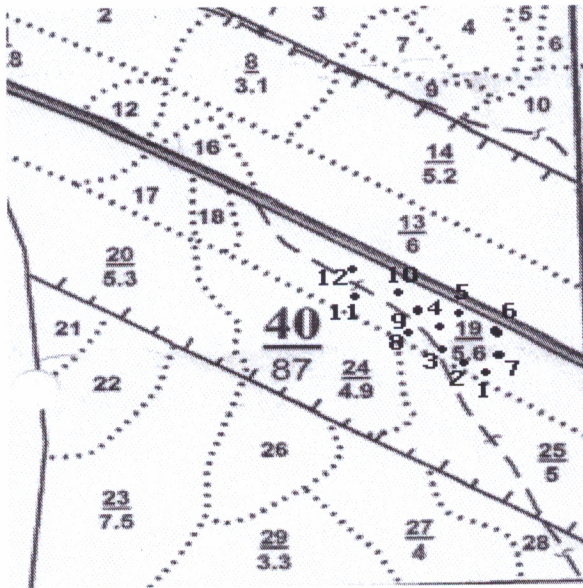
Дата составления документа

15.09.17

Телефон 89156542649

Абрис участка

М 1:10 000



Номер выдела	Ленты (круговой площадки) перечёта				
	№ ленты (площадки)	длина, м	ширина, м	радиус, м	площадь, га
19					

Номера точек	Координаты	Румбы линий	Длина, м
1	N55 13 51.5 E31 37 44.7		
2	N55 13 50.0 E31 37 32.1		
3	N55 13 57.9 E31 37 29.8		
4	N55 13 58.7 E31 37 29.4		
5	N55 13 59.5 E31 37 29.1		
6	N55 13 60.2 E31 37 28.5		
7	N55 13 58.4 E31 37 27.3		
8	N55 13 59.6 E31 37 24.4		
9	N55 13 60.9 E31 37 21.8		
10	N55 13 61.2 E31 37 19.6		
11	N55 13 62.0 E31 37 17.9		
12	N55 13 62.9 E31 37 17.2		

Условные обозначения:

*- скворечник

Исполнитель работ по проведению лесопатологического обследования:
ФИО Шестаков Владимир Адамович

Подпись _____

Дата составления документа

15.03.17

Телефон

89156542649

Лесничество: Демидовское, Участковое лесничество: Демидовское
 Арендатор: ООО "Смоленское ЛХП"

Эксплуатационные леса

квартал 30

№ Выдела	Состав, Подрост, подлесок, почва, рельеф, особенности выдела, отметка о порослевом происх. кадастровая оценка	Яр	Уса	Выслен-т	Во-зрас-т	Высо-та	Ди-ам	Кл-ас	Гр-уп-па	Вид	Тип леса	Площадь	Зап. сыр. дес. м3		Кл-ас	Зап. на выд.	Д. м3						
													На Общ-ий	В ло-на				ас	ас				
1 1 2	3	14	5	6	7	8	9	10	11	12	13	14	15	16	17	18	19	20	21	22	23	24	
11	,8 10Б+E+C	1	18	Е	40	18	16	4	2	2	ДМ В4	,6	12	10	10								
12	3,7 6С2Б2Е	1	24	С	80	25	26	4	3	1	Ч В3	,5	22	81	49	1	2						
	10Е	подрост			20	4					ТЛУ	3,0	т.шт./га		16	1							
13	,5 4С2Б2Е н/с 10Е	4	Е	5	55	21	20	3	2	1	Ч В3	,4	14	24	12	9	4						
											ЕДМ С4	,3											
14	,5 80С2Е+E	1	22	ОС	40	22	28	4	3	1	1А Б В3	,6	23	12	9	4							
											Борозды посадка ручная												
19	1,7 5С3Е2Б	1	21	С	55	21	20	3	2	1	Ч В3	,4	14	24	12	9	4						
											Борозды посадка ручная												
20	,7 4С6Б+E	1	4	С	8	4	2	1	1	1	Ч В3	,9	4	3	1	2							
											культуры удовлетворительн. ;												
40	1,4 5С2Е3Б	1	23	С	60	23	22	3	2	1	Ч В3	,7	28	39	20	1	1						
	10Е	подрост			23	24					3,0	т.шт./га			8	1							
41	2,9 6С3Е1Б	1	26	С	80	26	28	4	3	1	Ч В3	,7	32	93	56	1	1						
	10Е	подрост			25	24					3,0	т.шт./га			28	1							
45	,6 10С+E+B	1	24	С	75	24	26	4	3	1	Ч В3	,7	29	17	17	1							
	КЕЛ+Р	подлесок									густой												
46	,1 Ручей																						

Доп. н/сомк. л/к Е

Осветление 35%

2,0м.Х, 1,5км. ; Рек. к выд.кат.заш.лесов: леса, рапл. в водоохранной



Новая берва
 Бирюкова В.Ф.

Лесничество: Демидовское, Участковое лесничество: Демидовское
 Арендатор: ООО "Смоленское ЛХПО"
 Категория защитных лесов: Защитные полосы лесов, расположенные вдоль железнодорожных путей общего пользования, федеральных автомобильных дорог общего пользования, автомобильных дорог общего пользования, находящихся в собственности субъектов Российской Федерации

№ Выдела	Площадь	Состав, Подрос-ст, подлесок, почва, рельеф, особенности выдела, отметка о порослевом происх. кадастровая оценка	Яр	Уса	Высота	Высота	Диаметр	Класс	Группа	Тип леса	Площадь	Зап. сыр. дес. м3			Класс	Зап. на выд. д. м3								
												Общий	на выдел	на выдел		ас	Су	Р	Единичные	Захл	Общ	Ли	кв	ИД
1	2	3	14	5	6	1	7	8	9	10	11	12	13	14	15	16	17	18	19	20	21	22	23	24
2	8,4	Культ. лесные	1	24	С	85	25	26	5	3	1	БР	,7	31	260	182	1							
		7С2Е1В				20	18	20				В2				52	1							
		10Е	подрост			20	4						3,0 т.шт./га			26	2							
3	2,4	Культ. лесные	1	24	С	80	25	26	4	2	1	Ч	,7	31	74	52	1							
		7С2Е1Е				21	20	18				В3				15	2							
		10Е	подрост			20	4						3,0 т.шт./га			7	1							
			ОЗУ : Опушки лесов (100м), вдоль дорог																					
25	,1	Культ. лесные	1	24	С	85	25	26	5	3	1	БР	,7	31	3	2	1							
		7С2Е1В				20	18	20				В2				1	2							
		10Е	подрост			20	4						3,0 т.шт./га											
			ОЗУ : Опушки лесов (100м), вдоль дорог																					
			, Рек. к выд.кат.защ.лесов: леса, рапл. в водоохранной зоне																					
27	,1	Просеки кварталные				2,0м. Х	,6 км. чистая ;																	
		11,0	Итого по категории защитных лесов																					

337

236

60

41

По составляющим породам:



Юлия Анна Буняк
Буняк Ю.А.

Лесничество: Демидовское, Участковое лесничество: Демидовское
 Дренактор: ООО "Смоленское ЛХП"
 Категория защитных лесов: Защитные полосы лесов, расположенные вдоль железнодорожных путей общего пользования, федеральных автомобильных дорог общего пользования, автомобильных дорог общего пользования, находящихся в собственности субъектов Российской Федерации

квартал 41

№	Пло- щадь, де- га	Состав, Подро- ст, подлесок, почва, рельеф, особенности вы- дела, отметка о порослевом проект. кадас- тровая оценка	Я	Вы	Эл-	Во	Вы	Ди	Кл	Гр	В	Тип	Зап. сыр. дес. м3	Зап. на выд.			Д. м3	Хозяйственные					
														ас	Су	Р			ас	с.	ар		
1	2	3	14	5	6	7	8	9	10	11	12	13	14	15	16	17	18	19	20	21	22	23	24
39	5,5	5СЗБ2Е+ОС	1	26	С	80	27	28	4	2	1	Ч	7	34	187	94	1						
							25	26				В3	56			2							
							23	24					37			1							
							ОС																
							25	5															
							подрост																
							подлесок																
							ОЗУ																
							ОЗУ																
							ОЗУ																
							ОЗУ																
							ОЗУ																
							ОЗУ																
							ОЗУ																
							ОЗУ																
							ОЗУ																
							ОЗУ																
							ОЗУ																
							ОЗУ																
							ОЗУ																
							ОЗУ																
							ОЗУ																
							ОЗУ																
							ОЗУ																
							ОЗУ																
							ОЗУ																
							ОЗУ																
							ОЗУ																
							ОЗУ																
							ОЗУ																
							ОЗУ																
							ОЗУ																
							ОЗУ																
							ОЗУ																
							ОЗУ																
							ОЗУ																
							ОЗУ																
							ОЗУ																
							ОЗУ																
							ОЗУ																
							ОЗУ																
							ОЗУ																
							ОЗУ																
							ОЗУ																
							ОЗУ																
							ОЗУ																
							ОЗУ																
							ОЗУ																
							ОЗУ																
							ОЗУ																
							ОЗУ																
							ОЗУ																
							ОЗУ																
							ОЗУ																
							ОЗУ																
							ОЗУ																
							ОЗУ																
							ОЗУ																
							ОЗУ																
							ОЗУ																
							ОЗУ																
							ОЗУ																
							ОЗУ																
							ОЗУ																
							ОЗУ																
							ОЗУ																
							ОЗУ																
							ОЗУ																
							ОЗУ																
							ОЗУ																
							ОЗУ																
							ОЗУ																
							ОЗУ																
							ОЗУ																
							ОЗУ																
							ОЗУ																
							ОЗУ																
							ОЗУ																
							ОЗУ																
							ОЗУ																
							ОЗУ																
							ОЗУ																
							ОЗУ																
							ОЗУ																
							ОЗУ																
							ОЗУ																
							ОЗУ																
							ОЗУ																

Лесничество: Демидовское, Участковое лесничество: Демидовское
 Арендатор: ООО "Смоленское ЛХПО"
 Категория защитных лесов: Защитные полосы лесов, расположенные вдоль железнодорожных путей общего пользования, федеральных автомобильных дорог общего пользования, автомобильных дорог общего пользования, находящихся в собственности субъектов Российской Федерации

№ Выдела	Площадь, га	Состав, Подрост, подлесок, почва, рельеф, особенности Выдела, отметка о порослевом происх. кадастровая оценка	Яр	Ус	Са	Эм-т	Возраст	Высота	Диаметр	Класс	Группа	Тип леса	Плотность	Запас сырья	Виды сырья	Класс	Запас на выд.	Д.мЗ	Хозяйственные мероприятия				
																				Общ-ий	на выдел	ас	Сухо
1	2	3	4	5	6	7	8	9	10	11	12	13	14	15	16	17	18	19	20	21	22	23	24
		+Е																					
		10Е КРЛ+Р	подрост				45	15	2														
25	5,0	Культ. лесные 9С1В+Е	1	23	С	Е	75	23	26	4	2	1	БР	28	140	126	14						
34	,3	Просеки квартальные	4,0м. X				40																
35	,1	Границы окружные	2,0м. X																				
36	,5	Дорога	4,0м. X																				
53,0		Итого по категориям защитных лесов																					

Олч
 Б
 ОС
 27
 14
 41

3,0 т.шт./га
 редкий
 неоднородный, полнота неравномерная, насаждение разновозрастное, насаждение пройдено рубкой

Расчистка

По составляющим породам:
 С 851
 Б 183
 ОС 263
 Олч 66
 37



Котля
 Верна
 Ермакова В.В.

Лесничество: Демидовское, Участковое лесничество: Демидовское
 Арендатор: ООО "Смоленское ЛХП"
 Категория защитных лесов: Защитные полосы лесов, расположенные вдоль железнодорожных путей общего пользования, федеральных автомобильных дорог общего пользования, автомобильных дорог общего пользования, находящихся в собственности субъектов Российской Федерации квартал 40

N	Пло- щади Вы- де- ла	Состав, подро- ст, подлесок, почва, рельеф, особенности вы- дела, отметка о порослевом происх. кадас- тровая оценка	Я Вы со ста р та У яр са	Эл- ем- т ле- са	Во зр ас т	Вы со та р	Ди ам ет р	Кл ас со во зр та	Гр уп па во зр та	Б о н и т е ас та	Тип леса	П о л н о т а	Зап. сыр. дес. м3				Выд. д. м3	Хозяйственные мероприятия								
													На Общ- ий на вы- деле	В т.ч По сост- авля- ющим	Су Р е ст и н	Зап. на ас то ва рн ост ти			ас Захлам ни е дер ев. ид							
1	2		14	5	6	1	7	1	8	9	10	11	12	13	14	15	16	17	18	19	20	21	22	23	24	
17	1,3	3Е20ЛЧ20С2Е1С10	1	36	В ОЛЧ ОС Е С	75 24 25 25 25	24 28 30 28 28	26 28 30 28 28	8 4 2	8 4 2	2	БТР С4	, 7	24	31			9 6 6 6 4	2 2 4 1 1 1							
18	, 8	6Е2С10С1Е																								
		КРЛ+Р																								
18	, 8	6Е2С10С1Е	1	26	Е С	75 26 26 26	26 28 30 28	28 30 30 28	8 4 1	1	ЕСЛ С3	, 7	26	21				12 4 4 3 7	2 1 4 4 1 1							
		10Е	2	15	Е	45 15 14	15 14	14					, 4	9	7											
19	5, 6	7С2Б1Е+Е	1	23	С В Е Е	75 23 26 40	26 28 30 30	26 28 30 28	4 2 1	1	БЕ В2	, 6	24	134				94 27 13								
		10Е КРЛ+Р																								
20	5, 3	4Б10С10ЛЧ2С2Е+Е	1	22	Б ОС ОЛЧ С Е Е	70 21 22 24 26 23 22 21	22 26 24 22 22	22 26 24 22	7 3 3	3	ДМ А4	, 7	23	122			49 12 12 24 25	2 4 4 1 1								
		10Е КРЛ+Р																								
24	4, 9	4Е2С10ЛЧ3В+ОС	1	25	Е	75 25 28	25 28	28	4 2 1	1	Ч	, 6	28	137				55								7



Всех верна
 Бурдакова А.Д.