

УТВЕРЖДАЮ:

Начальник Департамента Смоленской области
по охране, контролю и регулированию использования лесного
хозяйства, объектов животного мира и среды их обитания

Шарин Ю.В.



Дата

18 сентября

2017 г.

**Акт
лесопатологического обследования № 332**

лесных насаждений

**Смоленского
Смоленской области**

лесничества
(субъект РФ)

Способ лесопатологического обследования:

1. Визуальный

2. Инструментальный

Место проведения

| Участковое лесничество | Урочище (дача) | Квартал (кварталы) | Выдел (выделы) | Площадь, га |
|------------------------|----------------|--------------------|----------------|-------------|
| Пригородное | | 25 | 8 | 7.4 |
| | | | | |
| | | | | |
| | | | | |

Лесопатологическое обследование проведено на общей площади **7.4** га.

1. Визуальное лесопатологическое обследование.*

Наземное

Дистанционное

1.1. На площади 1.82 га фактическая таксационная характеристика лесного насаждения соответствует (не соответствует) таксационному описанию (нужное подчеркнуть). Причины несоответствия Несоответствие натуральных показателей материалам лесоустройства.

Список участков с выявленными несоответствиями приведён в приложении 1 к настоящему Акту.

1.2. Лесные насаждения с нарушенной и утраченной устойчивостью выявлены на площади _____ га:

| Участковое лесничество | Урочище (дача) | Площадь, га | | Причина ослабления (гибели) |
|------------------------|----------------|----------------------------|----------------------------|--|
| | | с нарушенной устойчивостью | с утраченной устойчивостью | |
| Пригородное | | 1.82 | | Ветровал (821, 881), бурелом (822, 882), трутовик ложный осиновый (358). |
| Итого: | | 1.82 | | |

Состояние обследованных лесных насаждений приведено в приложениях 1.1-1.4 к Акту в зависимости от метода проведения ЛПО.

1.3. В обследованных лесных участках прогнозируется:

| Прогноз | Площадь, га |
|--|-------------|
| Ослабление лесных насаждений | 5.58 |
| Усыхание лесных насаждений различной степени | |
| Развитие очагов вредных организмов | |

1.4. Обнаружено загрязнение лесного участка отходами и выбросами: промышленными
бытовыми

| Вид загрязнения | Размеры загрязнения | | | Объём, кубм | Площадь загрязнения, га |
|-----------------|---------------------|-----------|-----------|-------------|-------------------------|
| | длина, м | ширина, м | высота, м | | |
| | | | | | |
| | | | | | |

ЗАКЛЮЧЕНИЕ

Оценка текущего санитарного и лесопатологического состояния лесных насаждений, назначенные профилактические мероприятия по защите лесов, агитационные мероприятия:

Год лесоустройства 2014.

Выявлены насаждения с нарушенной устойчивостью на площади 1.82 га.

По состоянию насаждений назначена сплошная санитарная рубка на площади 1.82 га по причинам повреждения насаждений: ветровал (821, 881), бурелом (822, 882), трутовик ложный осиновый (358).

С целью предотвращения негативных процессов или снижения ущерба от их воздействия рекомендуется надзор за состоянием насаждения на площади 5.58 га.

Дата обследования 11.09.2017г.

Исполнитель работ по проведению лесопатологического обследования:

Белкина Валентина Ивановна

Подпись 

*Раздел включается в акт, в случае проведения лесопатологического обследования визуальным способом.

2. Инструментальное обследование лесного участка

2.1. Фактическая таксационная характеристика лесного насаждения соответствует (не соответствует) (нужное подчеркнуть) таксационному описанию. Причины несоответствия:

Несоответствие натуральных показателей материалам лесоустройства.

Ведомость лесных участков с выявленными несоответствиями таксационным описаниям приведена в приложении I к Акту.

2.2. Состояние насаждений: с нарушенной устойчивостью

с утраченной устойчивостью

причины повреждения:

**Насаждение повреждено ветровалом (821, 881)
бурелом (822, 882), трутовик ложный осиновый (358).**

В том числе:

заселено (отработано) стволовыми вредителями

| Вид вредителя | Порода | Встречаемость (% заселённых деревьев) | Степень заселения лесного насаждения (слабая, средняя, сильная) |
|---------------|--------|---------------------------------------|---|
| | | | |
| | | | |
| | | | |
| | | | |

Повреждено огнём

| Вид пожара | Порода | Состояние корневых лап | | Состояние корневой шейки | | Подсушивание луба | |
|------------|--------|-----------------------------|----------------------------------|--|----------------------------------|--|----------------------------------|
| | | % повреждённых огнём корней | % деревьев с данным повреждением | ожог корневой шейки по окружности (1/4; 2/4; 3/4; более 3/4) | % деревьев с данным повреждением | по окружности (1/4; 2/4; 3/4; более 3/4) | % деревьев с данным повреждением |
| | | | | | | | |
| | | | | | | | |
| | | | | | | | |
| | | | | | | | |

Поражено болезнями

| Вид болезни | Порода | Встречаемость (% поражённых деревьев) | Степень поражения лесного насаждения (слабая, средняя, сильная) |
|--------------------------|--------|---------------------------------------|---|
| Трутовик ложный осиновый | Осина | 3.8 | Единичная |
| | | | |
| | | | |
| | | | |

2.3. Выборке подлежит **16.2** % деревьев от запаса,

в том числе:

| | |
|--------------------|------------------------|
| ослабленных | % (причины назначения) |
| сильно ослабленных | % (причины назначения) |
| усыхающих | % (причины назначения) |
| свежего сухостоя | 8.8 % |
| свежего ветровала | 5.4 % |
| свежего бурелома | 2.0 % |
| старого сухостоя | % |
| старого ветровала | % |
| старого бурелома | % |
| аварийных | |

Средневзвешенная категория состояния лесного участка **1.71**

2.4. Полнота лесного насаждения после уборки деревьев, подлежащих рубке, составит **0.3**

Критическая полнота для данной категории лесных насаждений составляет **0.3**

ЗАКЛЮЧЕНИЕ

С целью предотвращения негативных процессов или снижения ущерба от их воздействия назначено:

| Участковое лесничество | Урочище (дача) | Квартал | Выдел | Площадь, выдела, га | Вид мероприятия | Площадь, мероприятия, га | Порода | Запас на выдел, кбм | Крайние сроки проведения |
|------------------------|----------------|---------|-------|---------------------|-----------------|--------------------------|--------|---------------------|--------------------------|
| Пригородное | | 25 | 8 | 7.4 | ВСП | 1.82 | Б | 38.1 | 2017 |
| | | | | | | | | | |
| | | | | | | | | | |

Ведомость перечета деревьев назначенных в рубку и абрис лесного участка прилагаются (приложение 2 и 3 к Акту)

Меры по обеспечению возобновления

Содействие естественному возобновлению

Мероприятия, необходимые для предупреждения повреждения или поражения смежных насаждений **сбор порубочных остатков с последующим сжиганием в не пожароопасный период, в смежных насаждениях осуществлять надзор за распространением вредителей и болезней.**

Сведения для расчёта степени повреждения:
год образования старого сухостоя

основная причина повреждения древесины

Ветровал (821, 881), бурелом (822, 882), трутовик ложный осиновый (358).

Дата проведения обследований **11.09.2017г.**

Исполнитель работ по проведению лесопатологических обследований:

Белкина Валентина Ивановна

Подпись



Ведомость перечета деревьев назначенных в рубку

ВРЕМЕННАЯ ПРОБНАЯ ПЛОЩАДЬ № 1

| | | | | | | | |
|--------------------------------|--------------------|------------------------|---------------|---------------|---------------------------------|---------|---|
| Субъект Российской Федерации | Смоленская область | | | | | | |
| Лесничество (лесопарк) | Смоленское | | | | | | |
| Участковое лесничество | Пригородное | Квартал | 25 | Выдел | 8 | | |
| Площадь | 7.4 | га, | | | | | |
| Номер очага вредных организмов | | Размер пробной площади | 1.82 | га | | | |
| Таксационная характеристика: | | | | | | | |
| Тип леса | СЛ | Состав | 5Б2ОС1Я1КЛ1ЛП | Возраст | 70 | Бонитет | 1 |
| Полнота | 0.4 | Запас на га | 130 | Возобновление | 10КЛ (20) 3.0 м, 3.0 тыс. шт/га | | |

Время и причина ослабления лесного насаждения

Насаждение повреждено ветровалом и буреломом в 2015-2017гг., поражено трутовиком ложным осиновым.

Тип очага вредных организмов: эпизодический, хронический (подчеркнуть)

Фаза развития очага вредных организмов: начальная, нарастания численности, собственно вспышка, кризис (подчеркнуть)

Состояние лесного насаждения, намечаемые мероприятия

*Насаждение с нарушенной устойчивостью.
Назначается выборочная санитарная рубка на
площади 1.82 га*

Исполнитель работ по проведению лесопатологических обследований:

Белкина Валентина Ивановна

Подпись

Дата составления документа

14.09.2017г.

Телефон

8-4812-64-25-27

ВЕДОМОСТЬ ПЕРЕЧЕТА ДЕРЕВЬЕВ

квартал 25 выдел 8

Итого:

| Ступени толщины, см | Количество деревьев по категориям состояния, шт. | | | | | | | | | | | | | | | | Всего деревьев по ступеням толщины | | |
|-----------------------------|--|------|-----|----|---|------|---|----|----|----|-------------------|----|----|----------------------|----|----|---------------------------------------|-----------------------------|--|
| | I | II | III | IV | | V | | VI | | | ветровал, бурелом | | | аварийные деревья | | | шт. | в т.ч. подлежат рубке, % | |
| | | | | НЗ | З | НЗ | З | НЗ | З | О | НЗ | З | О | НЗ | З | О | | | |
| 1 | 2 | 3 | 4 | 5 | 6 | 7 | 8 | 9 | 10 | 11 | 12 | 13 | 14 | 15 | 16 | 17 | 18 | 19 | |
| 8 | | | | | | | | | | | | | | | | | | | |
| 12 | 23 | 11 | 2 | | | 3 | | | | | 4 | | | | | | 43 | 16.3 | |
| 16 | 38 | 35 | 2 | | | 8 | | | | | 5 | | | | | | 88 | 14.8 | |
| 20 | 52 | 17 | 1 | | | 9 | | | | | 3 | | | | | | 82 | 14.6 | |
| 24 | 49 | 14 | 2 | | | 6 | | | | | 6 | | | | | | 77 | 15.6 | |
| 28 | 57 | 6 | | | | 7 | | | | | 5 | | | | | | 75 | 16.0 | |
| 32 | 44 | 2 | | | | 4 | | | | | 2 | | | | | | 52 | 11.5 | |
| 36 | 36 | | | | | 3 | | | | | 5 | | | | | | 44 | 18.2 | |
| 40 | | | | | | | | | | | | | | | | | | | |
| 44 | | | | | | | | | | | | | | | | | | | |
| 48 | | | | | | | | | | | | | | | | | | | |
| 52 | | | | | | | | | | | | | | | | | | | |
| 56 | | | | | | | | | | | | | | | | | | | |
| 60 | | | | | | | | | | | | | | | | | | | |
| Итого | 299 | 85 | 7 | | | 40 | | | | | 30 | | | | | | 461 | 70 | |
| Итого % от числа стволов | 64.9 | 18.4 | 1.5 | | | 8.7 | | | | | 6.5 | | | | | | 100.0 | 15.2 | |
| Запас, куб.м. | 166.9 | 24.4 | 1.7 | | | 20.2 | | | | | 17.1 | | | | | | 230.3 | 37.3 | |
| Итого, % от запаса | 72.5 | 10.6 | 0.7 | | | 8.8 | | | | | 7.4 | | | | | | 100.0 | 16.2 | |

Порода: **Береза**

| Ступени толщины, см | Количество деревьев по категориям состояния, шт. | | | | | | | | | | | | | | | | Всего деревьев по ступеням толщины | | |
|-----------------------------|--|------|-----|----|---|-----|---|----|----|----|-------------------|----|----|----------------------|----|----|---------------------------------------|-----------------------------|--|
| | I | II | III | IV | | V | | VI | | | ветровал, бурелом | | | аварийные деревья | | | шт. | в т.ч. подлежат рубке, % | |
| | | | | НЗ | З | НЗ | З | НЗ | З | О | НЗ | З | О | НЗ | З | О | | | |
| 1 | 2 | 3 | 4 | 5 | 6 | 7 | 8 | 9 | 10 | 11 | 12 | 13 | 14 | 15 | 16 | 17 | 18 | 19 | |
| 8 | | | | | | | | | | | | | | | | | | | |
| 12 | 17 | 9 | 2 | | | | | | | | 3 | | | | | | 31 | 9.7 | |
| 16 | 25 | 10 | 1 | | | 1 | | | | | 3 | | | | | | 40 | 10.0 | |
| 20 | 22 | 9 | 1 | | | 1 | | | | | 2 | | | | | | 35 | 8.6 | |
| 24 | 20 | 6 | 2 | | | | | | | | 2 | | | | | | 30 | 6.7 | |
| 28 | 25 | 4 | | | | 1 | | | | | 3 | | | | | | 33 | 12.1 | |
| 32 | 27 | 1 | | | | | | | | | 1 | | | | | | 29 | 3.4 | |
| 36 | 24 | | | | | 1 | | | | | 1 | | | | | | 26 | 7.7 | |
| 40 | | | | | | | | | | | | | | | | | | | |
| 44 | | | | | | | | | | | | | | | | | | | |
| 48 | | | | | | | | | | | | | | | | | | | |
| 52 | | | | | | | | | | | | | | | | | | | |
| 56 | | | | | | | | | | | | | | | | | | | |
| 60 | | | | | | | | | | | | | | | | | | | |
| Итого | 160 | 39 | 6 | | | 4 | | | | | 15 | | | | | | 224 | 19 | |
| Итого % от числа стволов | 71.4 | 17.4 | 2.7 | | | 1.8 | | | | | 6.7 | | | | | | 100.0 | 8.5 | |
| Запас, куб.м. | 85.2 | 10.9 | 1.5 | | | 2.2 | | | | | 6 | | | | | | 105.8 | 8.2 | |
| Итого, % от запаса | 80.5 | 10.3 | 1.4 | | | 2.1 | | | | | 5.7 | | | | | | 100.0 | 7.8 | |

Порода: **Осина**

| Ступени толщины, см | Количество деревьев по категориям состояния, шт. | | | | | | | | | | | | | | | | Всего деревьев по ступеням толщины | | |
|-----------------------------|--|------|-----|----|---|-----|---|----|----|----|-------------------|----|----|----------------------|----|----|---------------------------------------|-----------------------------|--|
| | I | II | III | IV | | V | | VI | | | ветровал, бурелом | | | аварийные деревья | | | шт. | в т.ч. подлежат рубке, % | |
| | | | | НЗ | З | НЗ | З | НЗ | З | О | НЗ | З | О | НЗ | З | О | | | |
| 1 | 2 | 3 | 4 | 5 | 6 | 7 | 8 | 9 | 10 | 11 | 12 | 13 | 14 | 15 | 16 | 17 | 18 | 19 | |
| 8 | | | | | | | | | | | | | | | | | | | |
| 12 | | | | | | | | | | | | | | | | | | | |
| 16 | 3 | 21 | | | | 2 | | | | | | | | | | | 26 | 7.7 | |
| 20 | 20 | 5 | | | | 1 | | | | | | | | | | | 26 | 3.8 | |
| 24 | 16 | 3 | | | | | | | | | 2 | | | | | | 21 | 9.5 | |
| 28 | 15 | 1 | | | | 1 | | | | | | | | | | | 17 | 5.9 | |
| 32 | 1 | | | | | | | | | | | | | | | | 1 | | |
| 36 | 1 | | | | | | | | | | | | | | | | 1 | | |
| 40 | | | | | | | | | | | | | | | | | | | |
| 44 | | | | | | | | | | | | | | | | | | | |
| 48 | | | | | | | | | | | | | | | | | | | |
| 52 | | | | | | | | | | | | | | | | | | | |
| 56 | | | | | | | | | | | | | | | | | | | |
| 60 | | | | | | | | | | | | | | | | | | | |
| Итого | 56 | 30 | | | | 4 | | | | | 2 | | | | | | 92 | 6 | |
| Итого % от числа стволов | 60.9 | 32.6 | | | | 4.3 | | | | | 2.2 | | | | | | 100.0 | 6.5 | |
| Запас, куб.м. | 27 | 7.5 | | | | 1.4 | | | | | 1 | | | | | | 36.9 | 2.4 | |
| Итого, % от запаса | 73.2 | 20.3 | | | | 3.8 | | | | | 2.7 | | | | | | 100.0 | 6.5 | |

Порода: Ясень

квартал 25 выдел 8

| Ступени толщины, см | Количество деревьев по категориям состояния, шт. | | | | | | | | | | | | | | | | Всего деревьев по ступеням толщины | |
|-----------------------------|--|------|-----|----|---|-----|---|----|----|----|-------------------|----|----|----------------------|----|----|---------------------------------------|-----------------------------|
| | I | II | III | IV | | V | | VI | | | ветровал, бурелом | | | аварийные деревья | | | шт. | в т.ч. подлежат рубке, % |
| | | | | НЗ | З | НЗ | З | НЗ | З | О | НЗ | З | О | НЗ | З | О | | |
| 1 | 2 | 3 | 4 | 5 | 6 | 7 | 8 | 9 | 10 | 11 | 12 | 13 | 14 | 15 | 16 | 17 | 18 | 19 |
| 8 | | | | | | | | | | | | | | | | | | |
| 12 | | | | | | | | | | | | | | | | | | |
| 16 | | | | | | | | | | | | | | | | | | |
| 20 | | | | | | | | | | | | | | | | | | |
| 24 | 4 | 3 | | | | 1 | | | | | 2 | | | | | | 10 | 30.0 |
| 28 | 5 | 1 | | | | 2 | | | | | 2 | | | | | | 10 | 40.0 |
| 32 | 2 | 1 | | | | | | | | | 1 | | | | | | 4 | 25.0 |
| 36 | 4 | | | | | | | | | | 4 | | | | | | 8 | 50.0 |
| 40 | | | | | | | | | | | | | | | | | | |
| 44 | | | | | | | | | | | | | | | | | | |
| 48 | | | | | | | | | | | | | | | | | | |
| 52 | | | | | | | | | | | | | | | | | | |
| 56 | | | | | | | | | | | | | | | | | | |
| 60 | | | | | | | | | | | | | | | | | | |
| Итого | 15 | 5 | | | | 3 | | | | | 9 | | | | | | 32 | 12 |
| Итого % от числа стволов | 46.9 | 15.6 | | | | 9.4 | | | | | 28.1 | | | | | | 100.0 | 37.5 |
| Запас, куб.м. | 13.3 | 3.1 | | | | 1.9 | | | | | 9.3 | | | | | | 27.6 | 11.2 |
| Итого, % от запаса | 48.2 | 11.2 | | | | 6.9 | | | | | 33.7 | | | | | | 100.0 | 40.6 |

Порода: Клён

| Ступени толщины, см | Количество деревьев по категориям состояния, шт. | | | | | | | | | | | | | | | | Всего деревьев по ступеням толщины | |
|-----------------------------|--|------|-----|----|---|------|---|----|----|----|-------------------|----|----|----------------------|----|----|---------------------------------------|-----------------------------|
| | I | II | III | IV | | V | | VI | | | ветровал, бурелом | | | аварийные деревья | | | шт. | в т.ч. подлежат рубке, % |
| | | | | НЗ | З | НЗ | З | НЗ | З | О | НЗ | З | О | НЗ | З | О | | |
| 1 | 2 | 3 | 4 | 5 | 6 | 7 | 8 | 9 | 10 | 11 | 12 | 13 | 14 | 15 | 16 | 17 | 18 | 19 |
| 8 | | | | | | | | | | | | | | | | | | |
| 12 | 6 | 2 | | | | 3 | | | | | 1 | | | | | | 12 | 33.3 |
| 16 | 2 | 2 | 1 | | | 4 | | | | | 1 | | | | | | 10 | 50.0 |
| 20 | 5 | 2 | | | | 5 | | | | | 1 | | | | | | 13 | 46.2 |
| 24 | 5 | 1 | | | | 5 | | | | | | | | | | | 11 | 45.5 |
| 28 | 4 | | | | | 3 | | | | | | | | | | | 7 | 42.9 |
| 32 | 5 | | | | | 2 | | | | | | | | | | | 7 | 28.6 |
| 36 | 3 | | | | | 1 | | | | | | | | | | | 4 | 25.0 |
| 40 | | | | | | | | | | | | | | | | | | |
| 44 | | | | | | | | | | | | | | | | | | |
| 48 | | | | | | | | | | | | | | | | | | |
| 52 | | | | | | | | | | | | | | | | | | |
| 56 | | | | | | | | | | | | | | | | | | |
| 60 | | | | | | | | | | | | | | | | | | |
| Итого | 30 | 7 | 1 | | | 23 | | | | | 3 | | | | | | 64 | 26 |
| Итого % от числа стволов | 46.9 | 10.9 | 1.6 | | | 35.9 | | | | | 4.7 | | | | | | 100.0 | 40.6 |
| Запас, куб.м. | 17 | 1.7 | 0.2 | | | 10.6 | | | | | 0.6 | | | | | | 30.1 | 11.2 |
| Итого, % от запаса | 56.5 | 5.6 | 0.7 | | | 35.2 | | | | | 2.0 | | | | | | 100.0 | 37.2 |

Порода: Липа

| Ступени толщины, см | Количество деревьев по категориям состояния, шт. | | | | | | | | | | | | | | | | Всего деревьев по ступеням толщины | |
|-----------------------------|--|-----|-----|----|---|------|---|----|----|----|-------------------|----|----|----------------------|----|----|---------------------------------------|-----------------------------|
| | I | II | III | IV | | V | | VI | | | ветровал, бурелом | | | аварийные деревья | | | шт. | в т.ч. подлежат рубке, % |
| | | | | НЗ | З | НЗ | З | НЗ | З | О | НЗ | З | О | НЗ | З | О | | |
| 1 | 2 | 3 | 4 | 5 | 6 | 7 | 8 | 9 | 10 | 11 | 12 | 13 | 14 | 15 | 16 | 17 | 18 | 19 |
| 8 | | | | | | | | | | | | | | | | | | |
| 12 | | | | | | | | | | | | | | | | | | |
| 16 | 8 | 2 | | | | 1 | | | | | 1 | | | | | | 12 | 16.7 |
| 20 | 5 | 1 | | | | 2 | | | | | | | | | | | 8 | 25.0 |
| 24 | 4 | 1 | | | | | | | | | | | | | | | 5 | |
| 28 | 8 | | | | | | | | | | | | | | | | 8 | |
| 32 | 9 | | | | | 2 | | | | | | | | | | | 11 | 18.2 |
| 36 | 4 | | | | | 1 | | | | | | | | | | | 5 | 20.0 |
| 40 | | | | | | | | | | | | | | | | | | |
| 44 | | | | | | | | | | | | | | | | | | |
| 48 | | | | | | | | | | | | | | | | | | |
| 52 | | | | | | | | | | | | | | | | | | |
| 56 | | | | | | | | | | | | | | | | | | |
| 60 | | | | | | | | | | | | | | | | | | |
| Итого | 38 | 4 | | | | 6 | | | | | 1 | | | | | | 49 | 7 |
| Итого % от числа стволов | 77.6 | 8.2 | | | | 12.2 | | | | | 2.0 | | | | | | 100.0 | 14.2 |
| Запас, куб.м. | 24.4 | 1.2 | | | | 4.1 | | | | | 0.2 | | | | | | 29.9 | 4.3 |
| Итого, % от запаса | 81.6 | 4.0 | | | | 13.7 | | | | | 0.7 | | | | | | 100.0 | 14.4 |

Ведомость лесных участков с выявленными несоответствиями таксационным описаниям

| Источник данных | Год проведения лесустройства | Номер квартала | Номер выдела | Площадь выдела, га | Целевое назначение лесов | Категория защитных лесов | Номер лесопатологического выдела | Площадь лесопатологического выдела, га | Таксационная характеристика | | | | | | | | | | Заложено пробных площадей | | |
|-----------------|------------------------------|----------------|--------------|--------------------|--------------------------|--------------------------|----------------------------------|--|-----------------------------|-------------|--------------|--------------------|-------------------------|---------------------------|----------------|-----------|----------------|---------------|---------------------------|----------------------|---------------------------|
| | | | | | | | | | состав | порода | возраст, лет | средняя высота, м | средний диаметр, см | тип леса | ТУМ | полнота | бонитет | запас, ком/га | количество, шт. | общая площадь, га | |
| ТО | 2014 | 25 | 8 | 7.4 | Защитные | Зеленые зоны | | | | состав Б | порода Б | возраст, лет 70 | средняя высота, м 26 | средний диаметр, см 30 | тип леса СЛ | ТУМ С3 | полнота 0.4 | бонитет 1 | запас, ком/га 130 | количество, шт. 1 | общая площадь, га 1.82 |
| Ф | 2017 | 25 | 8 | 7.4 | Защитные | Зеленые зоны | 1 | 1.82 | | состав Б | порода Б | возраст, лет 70 | средняя высота, м 26 | средний диаметр, см 30 | тип леса СЛ | ТУМ С3 | полнота 0.4 | бонитет 1 | запас, ком/га 130 | количество, шт. 1 | общая площадь, га 1.82 |

ТО - таксационные описания
Ф - фактическая характеристика лесного насаждения

Исполнитель работ по проведению лесопатологических обследований:

Белкина Валентина Ивановна

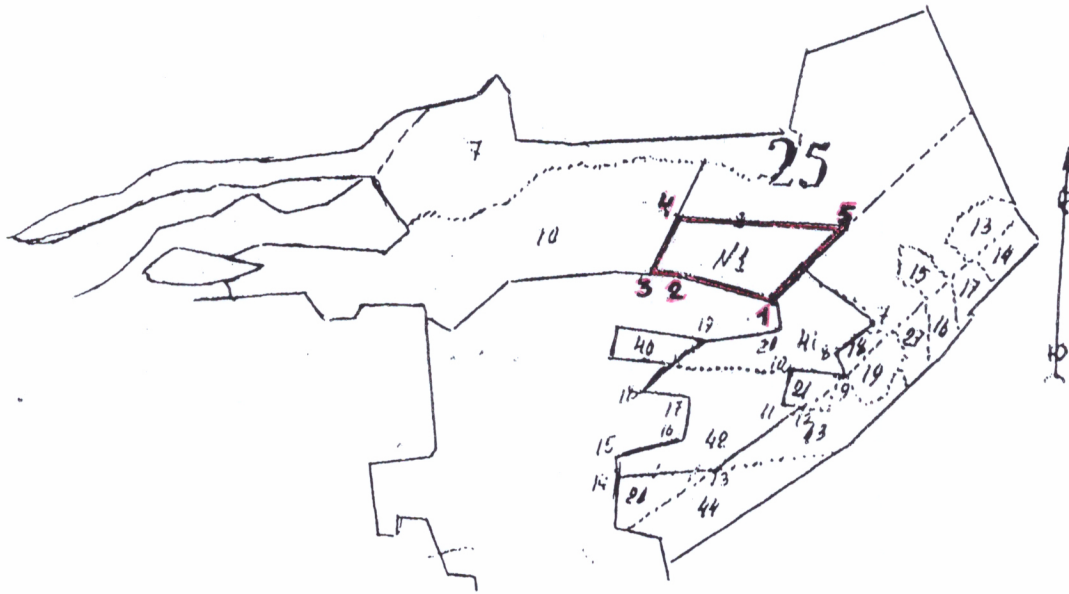
Подпись



Абрис участка

Субъект **Смоленская область** Лесничество (лесопарк) **Смоленское**
 Участковое лесничество **Пригородное** Урочище (лесная дача)
 Квартал **25** Выдел **8** Вид СОМ **ВСП** Площадь СОМ **1.82 га**

М 1:10000



| Номер выдела | Ленты (круговой площадки) перечёта | | | | |
|--------------|------------------------------------|----------|-----------|-----------|-------------|
| | № ленты (площадки) | длина, м | ширина, м | радиус, м | площадь, га |
| 8 | Сплошной перечет | | | | 1.82 |

| Номера точек | Координаты, ° | | Румбы линий | Длина, м |
|--------------|---------------|----------|-------------|----------|
| 1-2 | 54.82976 | 32.13626 | СЗ:29° | 130 |
| 2-3 | 54.83033 | 32.13335 | ЮЗ:88° | 39 |
| 3-4 | 54.83043 | 32.13224 | СВ:22° | 85 |
| 4-5 | 54.83056 | 32.13583 | СВ:89° | 226 |
| 5-1 | 54.82861 | 32.13556 | ЮЗ:40°30' | 140 |

Условные обозначения — граница участка

Исполнитель работ по проведению лесопатологических обследований:

Белкина Валентина Ивановна

Подпись

Дата составления документа

14.09.2017г.

Телефон

8-4812-64-25-27

