



УТВЕРЖДАЮ:

Заместитель министра
природопользования Рязанской области

В.А. Русакова

Дата: 20 октября 2017 г.

**Акт
лесопатологического обследования № 998 /2017**

лесных насаждений

Касимовского
Рязанской области

лесничества
(субъект РФ)

Способ лесопатологического обследования:

1. Визуальный

2. Инструментальный

Место проведения

| Участковое лесничество | Урочище (дача) | Квартал (кварталы) | Выдел (выделы) | Площадь, га |
|------------------------|----------------|--------------------|----------------|-------------|
| Пригородное | | 58 | 8 | 1,6 |

Лесопатологическое обследование проведено на общей площади

1,2 га.

Визуальное лесопатологическое обследование

Наземное

Дистанционное

1.1. На площади **1,2 га** фактическая таксационная характеристика лесного насаждения соответствует (не соответствует) таксационному описанию (нужное подчеркнуть). Причины не соответствия:

Список участков с выявленными несоответствиями приведен в приложении 1 к настоящему Акту.

1.2. Лесные насаждения с нарушенной и утраченной устойчивостью выявлены на площади га

| Участковое лесничество | Урочеще(дача) | Площадь, га | | Причина ослабления (гибели) |
|------------------------|---------------|----------------------------|----------------------------|-----------------------------|
| | | с нарушенной устойчивостью | с утраченной устойчивостью | |
| | | | | |
| | | | | |
| Итого | | | | |

Состояние обследованных лесных насаждений приведено в приложениях 1.1-1.4 к Акту в зависимости от метода проведения ЛПО

1.3. В обследуемых лесных участках прогнозируется:

| Прогноз | Площадь, га |
|--|-------------|
| Ослабление лесных насаждений | |
| Усыхание лесных насаждений различной степени | |
| Развитие очагов вредных организмов | |

1.4. Обнаружено загрязнение лесного участка отходами и выбросами: **промышленными**

бытовыми

| |
|--|
| |
| |

| Вид загрязнения | Размер загрязнения | | | Объём, кубм | Площадь загрязнения, га |
|-----------------|--------------------|--------|--------|-------------|-------------------------|
| | длина | ширина | высота | | |
| | | | | | |
| | | | | | |

5. ЗАКЛЮЧЕНИЕ

Оценка текущего санитарного и лесопатологического состояния лесных насаждений, назначенные профилактические мероприятия по защите лесов, агитационные мероприятия:

В насаждении присутствует ветровал прошлых лет (821).

Уборке подлежит 100% неликвидной древесины (п. 42" Правила по осуществлению мероприятий по предупреждению и распространению вредных организмов". Приказ Минприроды России от 12.09.2016г. № 470

| |
|--|
| |
|--|

Дата проведения обследований

11.09.2017

Исполнитель работ по проведению лесопатологических обследований:

ФИО

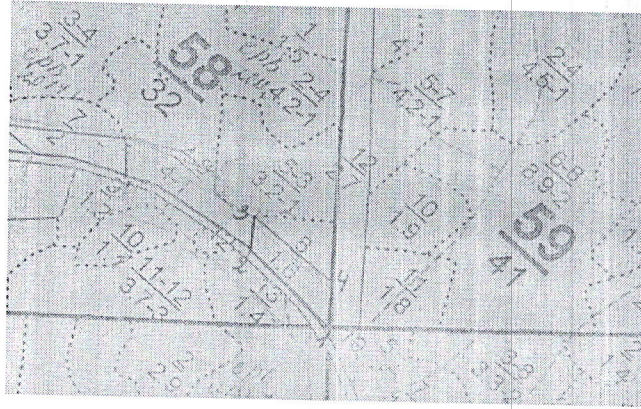
Курякова Т.М.

Подпись



Абрис участка

M 1:10000



| Номер выдела | Ленты (круговой площадки) перечёта | | | | |
|--------------|------------------------------------|----------|-----------|-----------|-------------|
| | № ленты | длина, м | ширина, м | радиус, м | площадь, га |
| | | | | | |
| | | | | | |
| | | | | | |

| Номера точек | Координаты | Румбы линий | Длина, м |
|--------------|------------|-------------|----------|
| 1-2. | | СЗ:86 | 180 |
| 2-3. | | СЗ:38 | 50 |
| 3-4. | | В:90 | 160 |
| 4-1. | | ЮВ:40 | 70 |
| | | | |
| | | | |
| | | | |
| | | | |
| | | | |
| | | | |
| | | | |

Условное обозначение:

Исполнитель работ по проведению лесопатологических обследований:

ФИО

Курякова Т.М.

Подпись

Дата составления документа

09.10.2017

Телефон

373710

Результаты проведения лесопатологических обследований лесных насаждений за октябрь 2017 г. (месяц)

Субъект Российской Федерации Рязанская область
Лесничество (лесопарк) Касимовское
Участковое лесничество Пригородное
Урочище (лесная дача)

| № кв | № кв | № кв | № кв | № кв | Таксационная характеристика лесного насаждения | | | | | | | | | | Распределение деревьев по категориям состояния, % от запаса | | | | | | | | | | Рекомендуемые мероприятия | | | | | | | | | |
|---------------------|------|------|----------|---------|--|-------------|-------------|-------------|-------------|-------------|-------------|-------------|-------------|-------------|---|-------------|-------------|-------------|-------------|-------------|-------------|-------------|-------------|-------------|---------------------------|-------------|-------------|-------------|----|----|----|-----|-----|-----|
| | | | | | площадь, га | площадь, га | площадь, га | площадь, га | площадь, га | площадь, га | площадь, га | площадь, га | площадь, га | площадь, га | площадь, га | площадь, га | площадь, га | площадь, га | площадь, га | площадь, га | площадь, га | площадь, га | площадь, га | площадь, га | площадь, га | площадь, га | площадь, га | площадь, га | | | | | | |
| 1 | 2 | 3 | 4 | 5 | 6 | 7 | 8 | 9 | 10 | 11 | 12 | 13 | 14 | 15 | 16 | 17 | 18 | 19 | 20 | 21 | 22 | 23 | 24 | 25 | 26 | 27 | 28 | 29 | 30 | 31 | 32 | 33 | 34 | |
| 58 | 8А | 1,6 | защитные | зеленые | А | 1,2 | 6С3Б1ДН | | С | 80 | 24 | 28 | СТР | | 0,5 | 1 | 210 | 97 | 2 | 1 | | | | | | | | | | | | | УНД | 1,2 |
| | | | | | | | | | | | | | | | | | | 94 | 4 | 2 | | | | | | | | | | | | УНД | 1,2 | |
| | | | | | | | | | | | | | | | | | | 92 | 6 | 2 | | | | | | | | | | | | УНД | 1,2 | |
| Итого по насаждению | | | | | | 1,2 | | | | | | | | | | | | | | | | | | | | | | | | | | | | |

ФИО Курякова Т.М. Подпись

Дата составления документа 09.10.2017 Телефон 373710

