

Визуальное лесопатологическое обследование

Наземное

Дистанционное

1.1. На площади **1,7 га** фактическая таксационная характеристика лесного насаждения соответствует (не соответствует) таксационному описанию (нужное подчеркнуть). Причины не соответствия:

Список участков с выявленными несоответствиями приведен в приложении 1 к настоящему Акту.

1.2. Лесные насаждения с нарушенной и утраченной устойчивостью выявлены на площади **га**

Участковое лесничество	Урочеще(дача)	Площадь, га		Причина ослабления (гибели)
		с нарушенной устойчивостью	с утраченной устойчивостью	
Итого				

Состояние обследованных лесных насаждений приведено в приложениях 1.1-1.4 к Акту в зависимости от метода проведения ЛПО

1.3. В обследуемых лесных участках прогнозируется:

Прогноз	Площадь, га
Ослабление лесных насаждений	
Усыхание лесных насаждений различной степени	
Развитие очагов вредных организмов	

1.4. Обнаружено загрязнение лесного участка отходами и выбросами: **промышленными**

бытовыми

Вид загрязнения	Размер загрязнения			Объем, кубм	Площадь загрязнения, га
	длина	ширина	высота		

5. ЗАКЛЮЧЕНИЕ

Оценка текущего санитарного и лесопатологического состояния лесных насаждений, назначенные профилактические мероприятия по защите лесов, агитационные мероприятия:

В насаждении присутствует ветровал прошлых лет (821).

Уборке подлежит 100% неликвидной древесины (п. 42" Правила по осуществлению мероприятий по предупреждению и распространению вредных организмов". Приказ Минприроды России от 12.09.2016г. № 470

Дата проведения обследований

11.09.2017

Исполнитель работ по проведению лесопатологических обследований:

ФИО

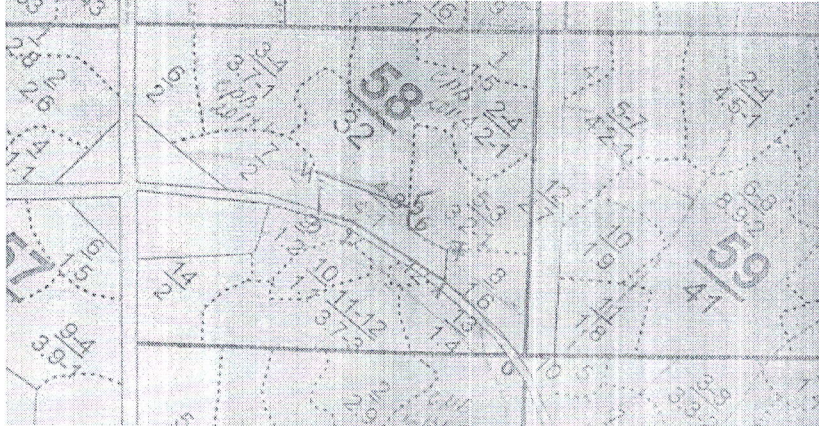
Курякова Т.М.

Подпись



Абрис участка

M 1:10000



Номер выдела	Ленты (круговой площадки) перече́та				
	№ ленты	длина, м	ширина, м	радиус, м	площадь, га

Номера точек	Координаты	Румбы линий	Длина, м
0-1.		СЗ:85	170
1-2.		ЮЗ:82	180
2-3.		ЮЗ:66	50
3-4.		СЗ:42	70
4-5.		СВ:69	160
5-6.		ЮВ:37	30
6-7.		СВ:79	70
7-1.		ЮВ:39	50

Условное обозначение:

Исполнитель работ по проведению лесопатологических обследований:

ФИО

Курякова Т.М.

Подпись

Дата составления документа

09.10.2017

Телефон

373710

Результаты проведения лесопатологических обследований лесных насаждений за октябрь 2017 г. (месяц)

Субъект Российской Федерации Рязанская область
 Лесничество (лесопарк) Касимовское
 Участковое лесничество Пригородное
 Урочище (лесная дача)

Номер квартала	Номер выдела	Площадь выдела, га	Целевое назначение лесов	Категория защитных лесов	Итого по насаждению		Площадь лесопатологического выдела	Номер лесопатологического выдела	Площадь лесопатологического выдела	Таксационная характеристика лесного насаждения										Число деревьев на пробе, шт.	Распределение деревьев по категориям состояния, % от запаса										Признаки повреждения деревьев	Доля повреждённых деревьев, %	Причина ослабления, повреждения	Подожки рубке, %	Рекомендуемые мероприятия								
					защитные	зелёные зоны				состав	попала	возраст	средняя высота, м	средний диаметр, см	тип леса	полнота	бонитет	запас, куб. м/га	без признаков ослабления		ослабленные	сильно ослабленные	убывающие	свежий сухостой	старый сухостой	свежий ветровал	старый ветровал	свежий бурелом	старый бурелом	аварийные деревья					вкл	УНД							
58	4А	4			40С2Б2ДН2С	8	ОС	75	26	28	СТР	0,7	1	300	17	18	19	20	21	22	23	24	25	26	27	28	29	30	31	32	33	34	УНД	1,7									
																93	4	3																									
																90	6	4																									
																94	4	2																									
																98	1	1																									
				</																																							

