

УТВЕРЖДАЮ:

Заместитель министра  
природопользования Рязанской области

В.А. Русакова

Дата: 20 октября 2017 г.



**Акт**  
**лесопатологического обследования № 994 /2017**

лесных насаждений

Касимовского  
Рязанской области

лесничества  
(субъект РФ)

Способ лесопатологического обследования:

1. Визуальный

2. Инструментальный

Место проведения

Участковое лесничество	Урочище (дача)	Квартал (кварталы)	Выдел (выделы)	Площадь, га
Пригородное		55	26	3,9

Лесопатологическое обследование проведено на общей площади 2,5 га.

### Визуальное лесопатологическое обследование

Наземное

Дистанционное

1.1. На площади **2,5 га** фактическая таксационная характеристика лесного насаждения соответствует (не соответствует) таксационному описанию (нужное подчеркнуть). Причины не соответствия:

Список участков с выявленными несоответствиями приведен в приложении 1 к настоящему Акту.

1.2. Лесные насаждения с нарушенной и утраченной устойчивостью выявлены на площади **га**

Участковое лесничество	Урочеще(дача)	Площадь, га		Причина ослабления (гибели)
		с нарушенной устойчивостью	с утраченной устойчивостью	
Итого				

Состояние обследованных лесных насаждений приведено в приложениях 1.1-1.4 к Акту в зависимости от метода проведения ЛПО

1.3. В обследуемых лесных участках прогнозируется:

Прогноз	Площадь, га
Ослабление лесных насаждений	
Усыхание лесных насаждений различной степени	
Развитие очагов вредных организмов	

1.4. Обнаружено загрязнение лесного участка отходами и выбросами: **промышленными**

**бытовыми**

Вид загрязнения	Размер загрязнения			Объем, кубм	Площадь загрязнения, га
	длина	ширина	высота		

### 5. ЗАКЛЮЧЕНИЕ

Оценка текущего санитарного и лесопатологического состояния лесных насаждений, назначенные профилактические мероприятия по защите лесов, агитационные мероприятия:

В насаждении присутствует ветровал прошлых лет (821).

Уборке подлежит 100% неликвидной древесины (п. 42" Правила по осуществлению мероприятий по предупреждению и распространению вредных организмов". Приказ Минприроды России от 12.09.2016г. № 470

Дата проведения обследований

11.09.2017

Исполнитель работ по проведению лесопатологических обследований:

ФИО

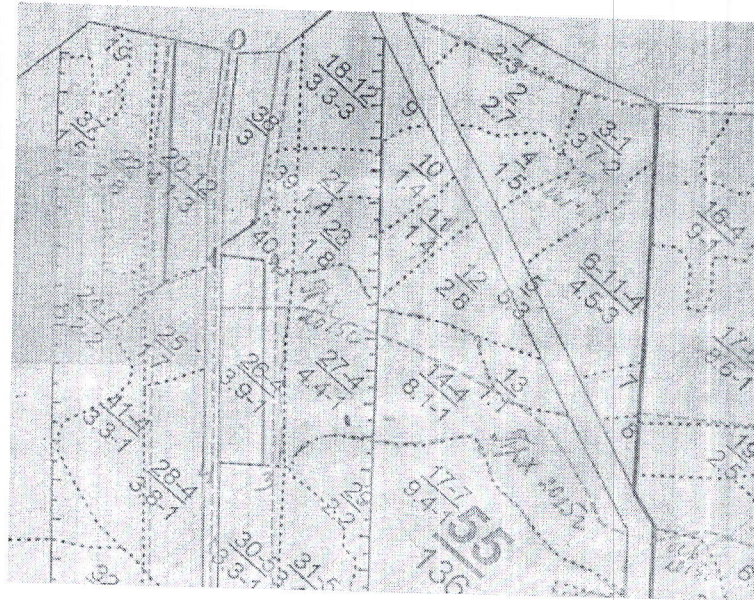
Курякова Т.М.

Подпись



Абрис участка

M 1:10000



Номер выдела	Ленты (круговой площадки) перечёта				
	№ ленты	длина, м	ширина, м	радиус, м	площадь, га

Номера точек	Координаты	Румбы линий	Длина, м
0-1.		ЮВ:43	350
1-2.		СВ:52	70
2-3.		СЗ:43	180
3-4.		ЮЗ:46	70
4-1.		ЮВ:43	190

Условное обозначение:

Исполнитель работ по проведению лесопатологических обследований:

ФИО

Курякова Т.М.

Подпись

Дата составления документа

09.10.2017

Телефон

373710

# Результаты проведения лесопатологических обследований лесных насаждений за октябрь 2017 г.

(месяц)

Субъект Российской Федерации Рязанская область  
 Лесничество (лесопарк) Касимовское  
 Участковое лесничество Пригородное  
 Урочище (лесная дача)

1	2	3	4	5	6	7	Таксационная характеристика лесного насаждения										Распределение деревьев по категориям состояния, % от запаса										30	31	32	Рекомендуемые мероприятия		
							8	9	10	11	12	13	14	15	16	17	18	19	20	21	22	23	24	25	26	27				28	29	33
номер квартала	номер выдела	площадь выдела, га	целевое назначение лесов	категория защитных лесов	номер лесопатологического выдела	площадь лесопатологического выдела	состав	попоя	возраст	средняя высота, м	средний диаметр, см	тип леса	полнота	бонитет	запас, куб. м/га	число деревьев на проб. шт.	без признаков ослабления	ослабленные	ослабленные	умякающие	свежий сухостой	свежий ветровал	старый ветровал	свежий бурелом	старый бурелом	аварийные деревья	признаки повреждения деревьев	доля поврежденных деревьев, %	причина ослабления, повреждения	подлежит рубке, %	вид	площадь, га
55	26А	3,9	защитные	защ. полосы автом. дорож	А	2,5	10С	С	70	24	24	СТР	0,7	1	290	17	98	1	1												УНД	2,5
Итого по насаждению																															УНД	2,5

Подпись

Ф.И.О. Курякова Т.М.

Дата составления документа 09.10.2017 Телефон 373710

Учетовая ведомость. Приобретение уч. деятельности

№ инв. счета	Группа	Состав	Площадь	Вид	Эксплуатация	Возраст	Класс	Длина	Класс	Грунт	Вид	Тон	Категория заповедника			Защитное поле			Хозяйственные мероприятия	Квартал				
													Земельный фонд	Земельный фонд	Земельный фонд	Земельный фонд	Земельный фонд	Земельный фонд			Земельный фонд	Земельный фонд		
1	2	3	4	5	6	7	8	9	10	11	12	13	14	15	16	17	18	19	20	21	22	23	24	
25	5.2	6.111	65	21	26	7	5	2	СТР	0.7	2.20	1.44	686	3										
		4.0С	23	22					B2				458	3										

каждый Р (указ)  
 Подразделение изложения. Бюджетная форма. Подразделение изложения. Средняя производительность

1.24 10С 70 24 26 4 4 1 СТР 0.7 280 493 495 1  
 6

1.24 10С 70 24 24 4 4 1 СТР 0.7 200 1131 1171 1  
 6

1.24 10С 70 24 24 4 4 1 СТР 0.8 141 1296 1336 1  
 6

1.21 10С 65 21 22 4 4 1 СТР 0.7 280 990 990 1  
 6

1.24 5.6 70 25 26 7 5 1 СТР 0.7 230 506 255 1  
 2.0С 25 28 101 3  
 1.111 20 26 51 3  
 2.С 23 24 101 3

1.25 10С 85 25 26 5 5 1 СТР 0.7 310 1023 1023 1  
 6

1.25 10С 85 25 28 5 5 1 СТР 0.8 260 881 881 1  
 6

1.25 10С 85 25 28 5 5 1 СТР 0.8 260 881 881 1  
 6

1.25 10С 85 25 28 5 5 1 СТР 0.8 260 881 881 1  
 6

Продажи 4 кв. (23%)

Выборочная с рублем (15%)

