



УТВЕРЖДАЮ:

Заместитель министра
природопользования Рязанской области

В.А. Русакова

Дата: 20 октября 2017 г.

**Акт
лесопатологического обследования № 970 /2017**

лесных насаждений

Касимовского
Рязанской области

лесничества
(субъект РФ)

Способ лесопатологического обследования:

1. Визуальный

2. Инструментальный

Место проведения

Участковое лесничество	Урочище (дача)	Квартал (кварталы)	Выдел (выделы)	Площадь, га
Сосновское		9	14	2,1

Лесопатологическое обследование проведено на общей площади 2,1 га.

Визуальное лесопатологическое обследование

Наземное

Дистанционное

1.1. На площади **2,1 га** фактическая таксационная характеристика лесного насаждения соответствует (не соответствует) таксационному описанию (нужное подчеркнуть). Причины не соответствия:

Список участков с выявленными несоответствиями приведен в приложении 1 к настоящему Акту.

1.2. Лесные насаждения с нарушенной и утраченной устойчивостью выявлены на площади **га**

Участковое лесничество	Урочще(дача)	Площадь, га		Причина ослабления (гибели)
		с нарушенной устойчивостью	с утраченной устойчивостью	
Сосновское			2,1	устойчивый низовой пожар 4-10 летней давности высокой интенсивности, ветровал
Итого				

Состояние обследованных лесных насаждений приведено в приложениях 1.1-1.4 к Акту в зависимости от метода проведения ЛПО

1.3. В обследуемых лесных участках прогнозируется:

Прогноз	Площадь, га
Ослабление лесных насаждений	
Усыхание лесных насаждений различной степени	
Развитие очагов вредных организмов	

1.4. Обнаружено загрязнение лесного участка отходами и выбросами: **промышленными**

бытовыми

Вид загрязнения	Размер загрязнения			Объем, кубм	Площадь загрязнения, га
	длина	ширина	высота		

5. ЗАКЛЮЧЕНИЕ

Оценка текущего санитарного и лесопатологического состояния лесных насаждений, назначенные профилактические мероприятия по защите лесов, агитационные мероприятия:

Насаждение погибшее, требуется проведение уборки неликвидной древесины на площади 2,1 га

Дата проведения обследований

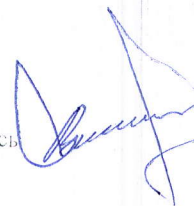
11.09.2017

Исполнитель работ по проведению лесопатологических обследований:

ФИО

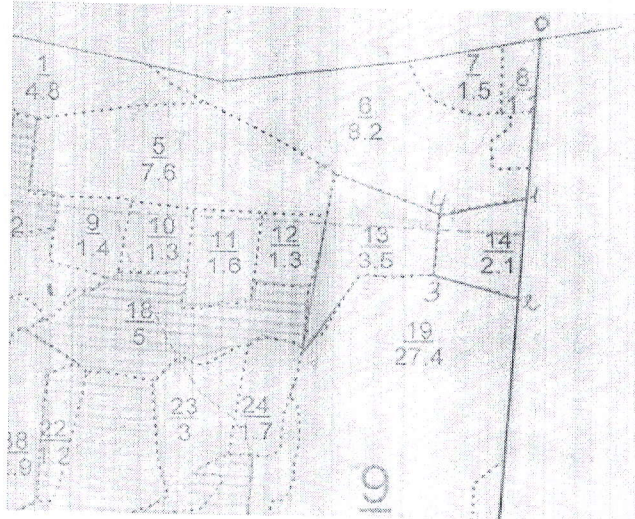
Курякова Т.М.

Подпись



Абрис участка

M 1:10000



Номер выдела	Ленты (круговой площадки) перечёта				
	№ ленты	длина, м	ширина, м	радиус, м	площадь, га
14					2,1

Номера точек	Координаты	Румбы линий	Длина, м
0-1.		ЮЗ:04	280
1-2.		ЮЗ:04	180
2-3.		СЗ:74	140
3-4.		СВ:04	130
4-1.		СВ:75	140

Условное обозначение:

Исполнитель работ по проведению лесопатологических обследований:

ФИО

Курякова Т.М.

Подпись

Дата составления документа

09.10.2017

Телефон

373710

