



УТВЕРЖДАЮ:

Заместитель министра  
природопользования Рязанской области

В.А. Русакова

Дата: 20 октября 2017 г.

**Акт**  
**лесопатологического обследования № 967 /2017**

лесных насаждений

Касимовского  
Рязанской области

лесничества  
(субъект РФ)

Способ лесопатологического обследования:

1. Визуальный

2. Инструментальный

Место проведения

Участковое лесничество	Урочище (дача)	Квартал (кварталы)	Выдел (выделы)	Площадь, га
Сосновское		8	24	0,9

Лесопатологическое обследование проведено на общей площади 0,9 га.

**Визуальное лесопатологическое обследование**

Наземное

Дистанционное

1.1. На площади **0,9 га** фактическая таксационная характеристика лесного насаждения соответствует (не соответствует) таксационному описанию (нужное подчеркнуть). Причины не соответствия:

Список участков с выявленными несоответствиями приведен в приложении 1 к настоящему Акту.

1.2. Лесные насаждения с нарушенной и утраченной устойчивостью выявлены на площади **га**

Участковое лесничество	Урочеще(дача)	Площадь, га		Причина ослабления (гибели)
		с нарушенной устойчивостью	с утраченной устойчивостью	
Сосновское			0,9	верховой пожар 4-10 летней давности, ветровал
Итого				

Состояние обследованных лесных насаждений приведено в приложениях 1.1-1.4 к Акту в зависимости от метода проведения ЛПО

1.3. В обследуемых лесных участках прогнозируется:

Прогноз	Площадь, га
Ослабление лесных насаждений	
Усыхание лесных насаждений различной степени	
Развитие очагов вредных организмов	

1.4. Обнаружено загрязнение лесного участка отходами и выбросами: **промышленными**

**бытовыми**


Вид загрязнения	Размер загрязнения			Объём, кубм	Площадь загрязнения, га
	длина	ширина	высота		

**5. ЗАКЛЮЧЕНИЕ**

Оценка текущего санитарного и лесопатологического состояния лесных насаждений, назначенные профилактические мероприятия по защите лесов, агитационные мероприятия:

Насаждение погибшее. требуется проведение уборки неликвидной древесины на площади 0,9 га


Дата проведения обследований

11.09.2017

Исполнитель работ по проведению лесопатологических обследований:

ФИО

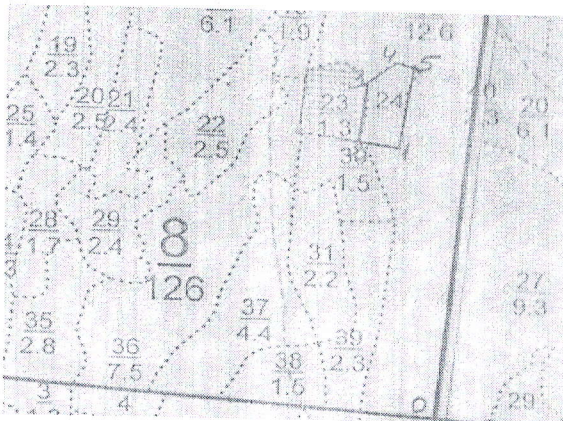
Курякова Т.М.

Подпись



Абрис участка

M 1:10000



Номер выдела	Ленты (круговой площадки) перече́та				
	№ ленты	длина, м	ширина, м	радиус, м	площадь, га

Номера точек	Координаты	Румбы линий	Длина, м
0-1.		СЗ:10	470
1-2.		СЗ:82	60
2-3.		СВ:04	103
3-4.		СВ:47	60
4-5.		ЮВ:69	30
5-1.		ЮЗ:04	140

Условное обозначение:

Исполнитель работ по проведению лесопатологических обследований:

ФИО

Курякова Т.М.

Подпись

Дата составления документа

09.10.2017

Телефон

373710

**Результаты проведения лесонатологических обследований лесных насаждений за октябрь 2017 г.**

(месяц)

Субъект Российской Федерации Рязанская область  
 Лесничество (лесопарк) Касимовское  
 Участковое лесничество Сосновское  
 Урочище (лесная дача)

1	2	3	4	5	6	7	Таксационная характеристика лесного насаждения								17	Распределение деревьев по категориям состояния, % от запаса											32	33	34					
							8	9	10	11	12	13	14	15		16	18	19	20	21	22	23	24	25	26	27				28	29	30	31	
номер квартала	номер выдела	площадь выдела, га	целевое назначение лесов	категория защитных лесов	номер лесонатологического выдела	площадь лесонатологического выдела	состав	попоя	возраст	средняя высота, м	средний диаметр, см	тип леса	полнота	бонитет	запас, куб. м/га	без признаков ослабления	ослабленные	сильно ослабленные	умякающие	свежий сухостой	старый сухостой	свежий ветровал	старый ветровал	свежий бурелом	старый бурелом	аварийные деревья	признаки повреждения деревьев	доля поврежденных деревьев, %	причина ослабления, повреждения	подожки рубке, %	вид	площадь, га		
8	24	0,9	защитные	запр. подоси			9С1Б	С	27			СБР		2	30												857,821		334,206		УНД	0,9		
Итого по насаждению																																		

ФИО Курякова Т.М. Подпись

Дата составления документа 09.10.2017 Телефон 373710

