



УТВЕРЖДАЮ:

Заместитель министра  
природопользования Рязанской области

В.А. Русакова

Дата: 20 октября 2017 г.

**Акт**  
**лесопатологического обследования № 964 /2017**

лесных насаждений

Касимовского  
Рязанской области

лесничества  
(субъект РФ)

Способ лесопатологического обследования:

1. Визуальный

2. Инструментальный

Место проведения

Участковое лесничество	Урочище (дача)	Квартал (кварталы)	Выдел (выделы)	Площадь, га
Сосновское		7	17	1,0

Лесопатологическое обследование проведено на общей площади 1,0 га.

### Визуальное лесопатологическое обследование

Наземное

Дистанционное

1.1. На площади **1** га фактическая таксационная характеристика лесного насаждения соответствует (не соответствует) таксационному описанию (нужное подчеркнуть). Причины не соответствия:

Список участков с выявленными несоответствиями приведен в приложении 1 к настоящему Акту.

1.2. Лесные насаждения с нарушенной и утраченной устойчивостью выявлены на площади га

Участковое лесничество	Урочеще(дача)	Площадь, га		Причина ослабления (гибели)
		с нарушенной устойчивостью	с утраченной устойчивостью	
Сосновское			1	устойчивый низовой пожар 4-10 летней давности высокой интенсивности, ветровал
Итого				

Состояние обследованных лесных насаждений приведено в приложениях 1.1-1.4 к Акту в зависимости от метода проведения ЛПО

1.3. В обследуемых лесных участках прогнозируется:

Прогноз	Площадь, га
Ослабление лесных насаждений	
Усыхание лесных насаждений различной степени	
Развитие очагов вредных организмов	

1.4. Обнаружено загрязнение лесного участка отходами и выбросами: **промышленными**

бытовыми

Вид загрязнения	Размер загрязнения			Объем, кубм	Площадь загрязнения, га
	длина	ширина	высота		

### 5. ЗАКЛЮЧЕНИЕ

Оценка текущего санитарного и лесопатологического состояния лесных насаждений, назначенные профилактические мероприятия по защите лесов, агитационные мероприятия:

Насаждение погибшее, требуется проведение уборки неликвидной древесины на площади 1,0 га

Дата проведения обследований

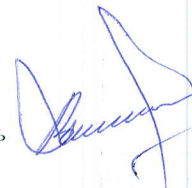
11.09.2017

Исполнитель работ по проведению лесопатологических обследований:

ФИО

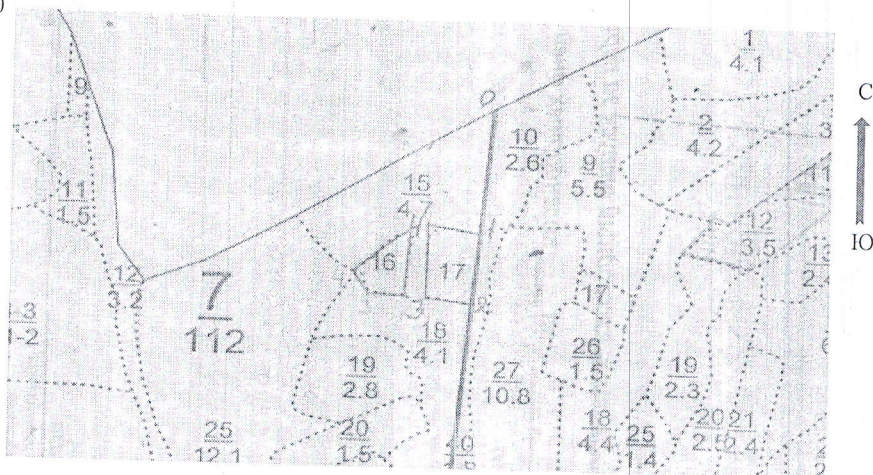
Курякова Т.М.

Подпись



Абрис участка

М 1:10000



Номер выдела	Ленты (круговой площадки) перечёта				
	№ ленты	длина, м	ширина, м	радиус, м	площадь, га
17					1

Номера точек	Координаты	Румбы линий	Длина, м
0-1.		ЮЗ:04	218
1-2.		ЮЗ:04	120
2-3.		СЗ:82	70
3-4.		С:0	130
4-1.		ЮВ:82	80

Условное обозначение:

Исполнитель работ по проведению лесопатологических обследований:

ФИО

Курякова Т.М.

Подпись

Дата составления документа

09.10.2017

Телефон

373710

Результаты проведения лесонатологических обследований лесных насаждений за октябрь 2017 г.

(месяц)

Субъект Российской Федерации Рязанская область  
 Лесничество (лесопарк) Касимовское  
 Участковое лесничество Сосновское  
 Урочище (лесная дача)

1	2	3	4	5	6	7	Таксационная характеристика лесного насаждения								17	Распределение деревьев по категориям состояния, % от запаса										29	30	31	32	Рекомендуемые мероприятия				
							8	9	10	11	12	13	14	15		16	18	19	20	21	22	23	24	25	26					27	28	33	34	
Номер квартала	Номер выдела	Площадь выдела, га	Лесное назначение лесов	Категория защитных лесов	Номер лесопатологического выдела	Площадь лесопатологического выдела	состав	попоя	возраст	средняя высота, м	средний диаметр, см	тип леса	плотота	фонктст	запас, куб. м/га	Число деревьев на пробс, шт.	без признаков ослабления	ослабленные	сильно ослабленные	умякающие	свежий сухостой	старый сухостой	свежий ветровал	старый ветровал	свежий бурелом	старый бурелом	аварийные деревья	Признаки повреждения деревьев	Доля поврежденных деревьев, %	Причина ослабления, повреждения	Поджигт рубке, %	вид	площадь, га	
7	17	1	защитные	запр. полосы			9С1Б	С	48			СВЕЛ		3																		УНД	1	
Итого по насаждению																											868,821		316,206				УНД	1

ФИО Курякова Т.М. Подпись

Дата составления документа 09.10.2017 Телефон 373710

Участков в соответствии с номером уч. свидетельства

№ участка	Площадь участка	№ участка	Вид участка	Элемент участка	История участка	Дата застройки участка	Классификация участка	Генплан участка	Вид участка	Тип участка	Подобраны материалы				Запрещены материалы				Хозяйственные мероприятия	Квартал		
											№ 1	№ 2	№ 3	№ 4	№ 1	№ 2	№ 3	№ 4				
1	2	4	5	6	7	8	9	10	11	12	13	14	15	16	17	18	19	20	21	22	23	24

10 5/1 Дачные культуры  
 10С 1 11 10С 44 11 12 3 4 3 СБДЛ 0.7 110 361 561 1

подлесок, Рубий  
 Сосны, Пихта, Береза

11 1.5 Болота  
 0

12 3.2 Болота, Неиспользованные, Сосна, % зарослями - 25  
 6Б1Е1С3О1Н+019 1 17 6Б 50 18 18 3 4 3 БПР 0.3 130 410 750 2

13 6 Дачные культуры  
 10К 1 10 10С 48 10 12 3 4 4 СБДЛ 0.9 150 380 700

14 8.1 Дачные культуры  
 10К-Б 1 14 10С 43 14 16 3 4 2 СБДЛ 0.9 180 1330 1330 1

15 4.7 Дачные культуры  
 9С1Б 1 6 9С 16 6 6 0 2 2 СБДЛ 1.6 83 3

16 0.6 Дачные культуры  
 10К 1 10 10С 44 11 12 3 4 3 СБДЛ 0.7 110 361 561 1

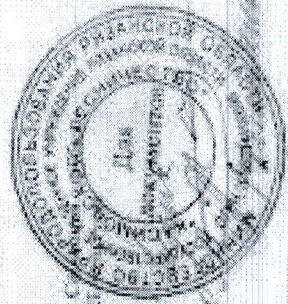
17 1 Дачные культуры  
 9С1Б 1 6 9С 16 6 6 0 2 2 СБДЛ 1.6 83 3

Продолжен 4 стр (2006)

Продолжен 4 стр (2006)

Дачные культуры

Составлен в дачном  
 Дачные культуры



Составлен в дачном  
 Дачные культуры