



УТВЕРЖДАЮ:
Заместитель министра
природопользования Рязанской области

В.А. Русакова

Дата: 19 октября 2017 г.

**Акт
лесопатологического обследования № 955 /2017**

лесных насаждений

Клепиковского
Рязанской области

лесничества
(субъект РФ)

Способ лесопатологического обследования:

1. Визуальный

2. Инструментальный

Место проведения

Участковое лесничество	Урочище (дача)	Квартал (кварталы)	Выдел (выделы)	Площадь, га
Клепиковское		57	14	3,4

Лесопатологическое обследование проведено на общей площади 1,8 га.

1. Визуальное обследование лесного участка.

Наземное Дистанционное

1.1 Фактическая таксационная характеристика лесного насаждения соответствует (не соответствует) (нужное подчеркнуть) таксационному описанию. Причины несоответствия:

Ведомость лесных участков с выявленными несоответствиями таксационным описаниям приведена в приложении 1 к Акту.

1.2. Лесные насаждения с нарушенной и утраченной устойчивостью выявлены на площади _____ га

Участковое лесничество	Урочище (дача)	Площадь, га		Причина ослабления (гибели)
		С нарушенной устойчивостью	С утраченной устойчивостью	
Итого				

Состояние обследованных лесных насаждений приведено в приложениях 1.1-1.4 к акту в зависимости от метода проведения ЛПО

1.3. В обследованных лесных участках прогнозируется

Прогноз	Площадь, га
Ослабление лесных насаждений	
Усыхание лесных насаждений различной степени	
Развитие очагов вредных организмов	

Обнаружено загрязнение лесного участка отходами и выбросами: промышленными бытовыми

Вид загрязнения	Размеры загрязнения			Объем, куб.м.	Площадь загрязнения, га
	Длина, м	Ширина, м	Высота, м		

ЗАКЛЮЧЕНИЕ

Оценка текущего санитарного и лесопатологического состояния лесных насаждений, назначенные профилактические мероприятия по защите лесов, агитационные мероприятия:

Санитарное состояние насаждения – удовлетворительное, насаждение устойчивое,

В насаждении присутствует старый и свежий ветровал (821)

Необходимо провести уборку неликвидной древесины более 90 % от общего запаса погибших деревьев в местах образования ветровала (п.42 раздел IV приказ МПР № 470 от 12.09.2016г.)

После выборки ветровала полнота насаждений составит 0,7.

По состоянию насаждения назначена уборка неликвидной древесины на площади 1,8 га.

Исполнитель работ по проведению лесопатологического обследования:

ФИО Попов Александр Петрович

Подпись _____



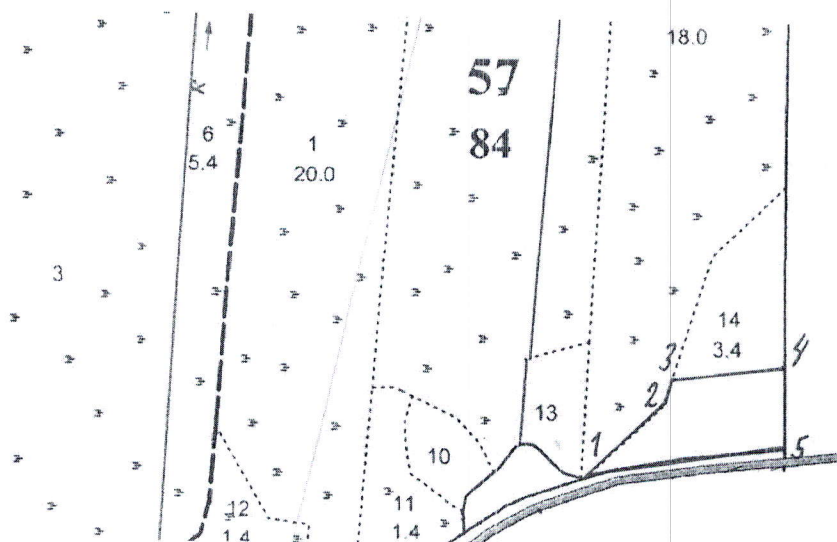
Приложение 3
к акту лесопатологического обследования

М 1:10000

Абрис участка

№ выдела	Ленты (круговой площадки) перечета				
	№ ленты (площадки)	длина, м	ширина, м	радиус, м	площадь, га
14					1,8

Номера точек	Координаты	Румбы линий	Длина, м
1-2	N 55.02186 E 39.58526	СВ:35	135
2-3	N 55.02212 E 39.58584	СВ:6	35
3-4	N 55.02234 E 39.58595	СВ:70	140
4-5	N 55.02226 E 39.59069	ЮВ:14	100
5-1	N 55.02196 E 39.39080	ЮЗ:68	250



Исполнитель работ по проведению лесопатологического обследования:

ФИО Попов Александр Петрович Подпись *А.П. Попов*

Дата составления документа 04.10.2017 Телефон 8(49142)4-01-08

Приложение 1.1
к акту лесопатологического обследования

Результаты проведения лесопатологического обследования лесных насаждений за сентябрь 2017 г. (месяц)
 Субъект Российской Федерации Рязанская область Лесничество(лесопарк) Клепиковское
 Участковое лесничество Клепиковское Урочище (лесная дача) -

1	2	3	4	5	6	7	8	Таксационная характеристика лесного насаждения								Распределение деревьев по категориям состояния, % от запаса												33	34			
								9	10	11	12	13	14	15	16	17	18	19	20	21	22	23	24	25	26	27	28			29	30	31
Номер квартала	Номер выдела	Площадь выдела, га	Целевое назначение лесов	Категория защитных лесов	Номер лесопатологического выдела	Площадь лесопатологического выдела, га	состав	порода	возраст	средняя высота, м	средний диаметр, см	тип леса	плотота	фонитет	запас, куб.м/га	Число деревьев в ослаблении	ослабленные	сильно ослабленные	усыхающие	свежий сухостой	старый сухостой	свежий ветровал	старый ветровал	свежий бурелом	старый бурелом	аварийные деревья	Признаки повреждения деревьев	Доля поврежденных деревьев, %	Причина ослабления, повреждения	Подлежит рубке, %	вид	Назначенные мероприятия
57	14	3.4	Защитные	Леса, расположенные на ООПТ	14А	1.8	7С 3Б	С	80	22	24	Сч	0,7	2	28 0	-	-	-	-	-	-	-	-	-	8	205, 206	3	821	-	уборка неликвид. деревьев	1.8	

Исполнитель работ по проведению лесопатологического обследования:
 ФИО Попов Александр Петрович Подпись *А.А. Попов*
 Дата составления документа 04.10.2017 Телефон 8(49142)4-01-08

Уч. лесничество Клепиковское

ЛЕСА, РАСПОЛОЖЕННЫЕ НА ООПТ

Квартал 57

№	Пло- щадь	Вы- сота	Вид	Воз- раст	Эле- мент	Ди- аметр	Кл- асс	Гр- уппа	Бо- р	Тип	Полн. Запас		Залас		Кл- асс	Выдел	Лес.	МЗ
											на	в т.ч.	ре-	ас-				
8	1,8	21	С	80	1	21	С	4	2	С4	0,7	26	21	13	13	8	24	
9	1,0	18	Б	60	1	18	Б	6	2	СДМ	0,8	15	15	13	2			
10	1,5	23	С	100	1	23	С	5	3	С4	0,5	21	11	9	1			
11	1,4	19	Б	60	1	19	Б	6	2	СДМ	0,7	14	20	20				
12	1,4	17	Б	60	1	17	Б	6	2	СДМ	0,7	12	17	15	2			
13	1,8	16	С	50	1	16	С	3	2	С4	0,7	18	14	8	6			
14	3,4	22	С	80	1	22	С	4	2	С4	0,7	28	95	66	29			
15	1,8	12	С	40	1	12	С	2	1	С4	0,7	12	10	6	4			

рекреационная характеристика: тип ландшафта ЗАКРЫТ. ГОРИЗН. СОМ, класс эстетич. - 2, санитар. - гиг. оценка - СРЕДНЯЯ, класс устойчивости - 2, проходимость - ПЛОХАЯ, просматриваемость - СРЕДНЯЯ, деградация лесной среды - 2

подлесок: КРЛ РЕДКИЙ
рекреационная характеристика: тип ландшафта ЗАКРЫТ. ГОРИЗН. СОМ, класс эстетич. - 3, санитар. - гиг. оценка - НИЗКАЯ, класс устойчивости - 3, проходимость - ПЛОХАЯ, просматриваемость - ПЛОХАЯ, деградация лесной среды - 2

подлесок: КРЛ МХ РЕДКИЙ
рекреационная характеристика: тип ландшафта ЗАКРЫТ. ГОРИЗН. СОМ, класс эстетич. - 2, санитар. - гиг. оценка - СРЕДНЯЯ, класс устойчивости - 2, проходимость - СРЕДНЯЯ, просматриваемость - ХОРОШАЯ, деградация лесной среды - 2
ПОЛНОТА НЕРАВНОМЕРНАЯ
селекционная оценка: НОРМАЛЬНЫЕ

рекреационная характеристика: тип ландшафта ЗАКРЫТ. ГОРИЗН. СОМ, класс эстетич. - 3, санитар. - гиг. оценка - НИЗКАЯ, класс устойчивости - 3, проходимость - ПЛОХАЯ, просматриваемость - СРЕДНЯЯ, деградация лесной среды - 2

рекреационная характеристика: тип ландшафта ЗАКРЫТ. ГОРИЗН. СОМ, класс эстетич. - 3, санитар. - гиг. оценка - НИЗКАЯ, класс устойчивости - 3, проходимость - ПЛОХАЯ, просматриваемость - СРЕДНЯЯ, деградация лесной среды - 2

рекреационная характеристика: тип ландшафта ЗАКРЫТ. ГОРИЗН. СОМ, класс эстетич. - 2, санитар. - гиг. оценка - СРЕДНЯЯ, класс устойчивости - 2, проходимость - ПЛОХАЯ, просматриваемость - СРЕДНЯЯ, деградация лесной среды - 2

подлесок: КРЛ РЕДКИЙ
рекреационная характеристика: тип ландшафта ЗАКРЫТ. ГОРИЗН. СОМ, класс эстетич. - 2, санитар. - гиг. оценка - СРЕДНЯЯ, класс устойчивости - 2, проходимость - ПЛОХАЯ, просматриваемость - СРЕДНЯЯ, деградация лесной среды - 2

рекреационная характеристика: тип ландшафта ЗАКРЫТ. ГОРИЗН. СОМ, класс эстетич. - 2, санитар. - гиг. оценка - СРЕДНЯЯ, класс устойчивости - 2, проходимость - ПЛОХАЯ, просматриваемость - СРЕДНЯЯ, деградация лесной среды - 2



Генерал-майор
инженер О.З.А. А.А. Б.М. Ковалева