

УТВЕРЖДАЮ:

Заместитель министра  
природопользования Рязанской области

В.А. Русакова

Дата: 19 октября 2017 г.



**Акт  
лесопатологического обследования № 954 /2017**

лесных насаждений

Клепиковского  
Рязанской области

лесничества  
(субъект РФ)

Способ лесопатологического обследования:

1. Визуальный

2. Инструментальный

Место проведения

Участковое лесничество	Урочище (дача)	Квартал (кварталы)	Выдел (выделы)	Площадь, га
Клепиковское		57	3	18,0

Лесопатологическое обследование проведено на общей площади 0,5 га.

# 1. Визуальное обследование лесного участка.

Наземное  Дистанционное

1.1 Фактическая таксационная характеристика лесного насаждения соответствует (не соответствует) (нужное подчеркнуть) таксационному описанию. Причины несоответствия:

Ведомость лесных участков с выявленными несоответствиями таксационным описаниям приведена в приложении 1 к Акту.

1.2. Лесные насаждения с нарушенной и утраченной устойчивостью выявлены на площади \_\_\_\_\_ га

Участковое лесничество	Урочище (дача)	Площадь, га		Причина ослабления (гибели)
		С нарушенной устойчивостью	С утраченной устойчивостью	
Итого				

Состояние обследованных лесных насаждений приведено в приложениях 1.1-1.4 к акту в зависимости от метода проведения ЛПО

1.3. В обследованных лесных участках прогнозируется

Прогноз	Площадь, га
Ослабление лесных насаждений	
Усыхание лесных насаждений различной степени	
Развитие очагов вредных организмов	

Обнаружено загрязнение лесного участка отходами и выбросами: промышленными бытовыми

Вид загрязнения	Размеры загрязнения			Объем, куб.м.	Площадь загрязнения, га
	Длина, м	Ширина, м	Высота, м		

## ЗАКЛЮЧЕНИЕ

Оценка текущего санитарного и лесопатологического состояния лесных насаждений, назначенные профилактические мероприятия по защите лесов, агитационные мероприятия:

Санитарное состояние насаждения – удовлетворительное, насаждение устойчивое.

В насаждении присутствует старый и свежий ветровал (821)

Необходимо провести уборку неликвидной древесины более 90 % от общего запаса погибших деревьев в местах образования ветровала (п.42 раздел IV приказ МПР № 470 от 12.09.2016г.)

После выборки ветровала полнота насаждений составит 0,8.

По состоянию насаждения назначена уборка неликвидной древесины на площади 0,5 га.

Исполнитель работ по проведению лесопатологического обследования:

ФИО Попов Александр Петрович

Подпись 

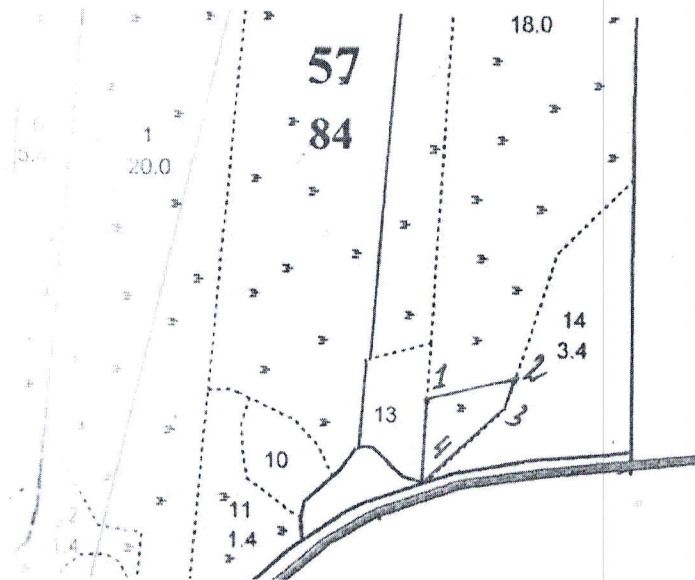
Приложение 3  
к акту лесопатологического обследования

Абрис участка

М 1:10000

№ выдела	Ленты (круговой площадки) перечета				
	№ ленты (площадки)	длина, м	ширина, м	радиус, м	площадь, га
3					0,5

Номера точек	Координаты	Румбы линий	Длина, м
1-2	N 55.02219 E 39.58529	СВ:64	110
2-3	N 55.02234 E 39.58595	ЮЗ:6	35
3-4	N 55.02212 E 39.58584	ЮЗ:35	135
4-1	N 55.02186 E 39.58526	СЗ:10	100



Исполнитель работ по проведению лесопатологического обследования:

ФИО Попов Александр Петрович Подпись *А. Попов*

Дата составления документа 04.10.2017 Телефон 8(49142)4-01-08

Приложение 1.1  
к акту лесопатологического обследования

Результаты проведения лесопатологического обследования лесных насаждений за \_\_\_\_\_ сентябрь \_\_\_\_\_ 2017 г. (месяц)  
 Субъект Российской Федерации \_\_\_\_\_ Рязанская область \_\_\_\_\_ Лесничество(лесопарк) \_\_\_\_\_ Клепиковское \_\_\_\_\_  
 Участковое лесничество \_\_\_\_\_ Клепиковское \_\_\_\_\_ Урочище (лесная дача) \_\_\_\_\_

1	2	3	4	5	6	7	Таксационная характеристика лесного насаждения										Распределение деревьев по категориям состояния, % от запаса										30	31	3	33	34			
							8	9	10	11	12	13	14	15	16	17	18	19	20	21	22	23	24	25	26	27						28	29	30
Номер квартала	Номер выдела	Площадь выдела, га	Целевое назначение лесов	Категория защитных лесов	Номер лесопатологического выдела	Площадь лесопатологического выдела, га	состав	порода	возраст	средняя высота, м	средний диаметр, см	тип леса	полнота	бонитет	запас, куб.м/га	Число деревьев на пробег, шт.	без признаков в ослаблении	ослабленные	очень ослабленные	уыхающие	свежий сухостой	старый сухостой	свежий ветровал	старый ветровал	свежий бурелом	старый бурелом	аварийные деревья	Признаки повреждения деревьев	Доля поврежденных деревьев, %	Причина ослабления, повреждения	Поджит рубке, %	вид	Назначенные мероприятия	
57	3	18,0	Защитные	Леса, расположенные на ООПТ	3А	0,5	9Б 1С	Б	60	20	16	СД М	0,8	2	18 0	-	-	-	-	-	-	-	-	-	-	8	205, 206	2	821	-	2	3	уборка неликвид. деревьев	0,5

Исполнитель работ по проведению лесопатологического обследования:

ФИО \_\_\_\_\_ Попов Александр Петрович \_\_\_\_\_ Подпись \_\_\_\_\_  
 Дата составления документа \_\_\_\_\_ 04.10.2017 \_\_\_\_\_ Телефон \_\_\_\_\_ 8(49142)4-01-08

