



УТВЕРЖДАЮ:  
Заместитель министра  
природопользования Рязанской области

В.А. Русакова

Дата: 19 октября 2017 г.

**Акт  
лесопатологического обследования № 953 /2017**

лесных насаждений

Клепиковского  
Рязанской области

лесничества  
(субъект РФ)

Способ лесопатологического обследования:

1. Визуальный

2. Инструментальный

Место проведения

Участковое лесничество	Урочище (дача)	Квартал (кварталы)	Выдел (выделы)	Площадь, га
Клепиковское		57	13	0,8

Лесопатологическое обследование проведено на общей площади 0,6 га.

**1. Визуальное обследование лесного участка.**

Наземное  Дистанционное

1.1 Фактическая таксационная характеристика лесного насаждения соответствует (не соответствует) (нужное подчеркнуть) таксационному описанию. Причины несоответствия:

Ведомость лесных участков с выявленными несоответствиями таксационным описаниям приведена в приложении 1 к Акту.

1.2. Лесные насаждения с нарушенной и утраченной устойчивостью выявлены на площади \_\_\_\_\_ га

Участковое лесничество	Урочище (дача)	Площадь, га		Причина ослабления (гибели)
		С нарушенной устойчивостью	С утраченной устойчивостью	
Итого				

Состояние обследованных лесных насаждений приведено в приложениях 1.1-1.4 к акту в зависимости от метода проведения ЛПО

1.3. В обследованных лесных участках прогнозируется

Прогноз	Площадь, га
Ослабление лесных насаждений	
Усыхание лесных насаждений различной степени	
Развитие очагов вредных организмов	

Обнаружено загрязнение лесного участка отходами и выбросами: промышленными бытовыми

Вид загрязнения	Размеры загрязнения			Объем, куб.м.	Площадь загрязнения, га
	Длина, м	Ширина, м	Высота, м		

**ЗАКЛЮЧЕНИЕ**

Оценка текущего санитарного и лесопатологического состояния лесных насаждений, назначенные профилактические мероприятия по защите лесов, агитационные мероприятия:

Санитарное состояние насаждения – удовлетворительное, насаждение устойчивое.

В насаждении присутствует старый и свежий ветровал (821)

Необходимо провести уборку неликвидной древесины более 90 % от общего запаса погибших деревьев в местах образования ветровала (п.42 раздел IV приказ МПР № 470 от 12.09.2016г.)

После выборки ветровала полнота насаждений составит 0,7.

По состоянию насаждения назначена уборка неликвидной древесины на площади 0,6 га.

Исполнитель работ по проведению лесопатологического обследования:

ФИО Попов Александр Петрович Подпись 

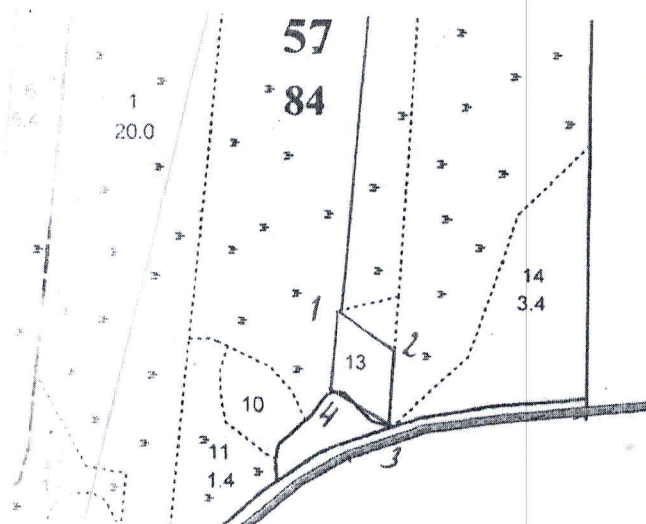
Приложение 3  
к акту лесопатологического обследования

Абрис участка

М 1:10000

№ выдела	Ленты (круговой площадки) перечета				
	№ ленты (площадки)	длина, м	ширина, м	радиус, м	площадь, га
13					0,6

Номера точек	Координаты	Румбы линий	Длина, м
1-2	N 55.02234 E 39.58488	ЮВ:68	85
2-3	N 55.02219 E 39.58529	ЮВ:10	100
3-4	N 55.02186 E 39.58526	СЗ:75	85
4-1	N 55.02199 E 39.58482	СЗ:10	100



Исполнитель работ по проведению лесопатологического обследования:

ФИО Попов Александр Петрович Подпись *А. Попов*

Дата составления документа 09.10.2017 Телефон 8(49142)4-01-08

Приложение 1.1  
к акту лесопатологического обследования

Результаты проведения лесопатологического обследования лесных насаждений за \_\_\_\_\_ сентябрь \_\_\_\_\_ 2017 г. (месяц)  
 Субъект Российской Федерации \_\_\_\_\_ Рязанская область \_\_\_\_\_ Лесничество(лесопарк) \_\_\_\_\_ Клепиковское \_\_\_\_\_  
 Участковое лесничество \_\_\_\_\_ Клепиковское \_\_\_\_\_ Урочище (лесная дача) \_\_\_\_\_

1	2	3	4	5	6	7	8	Таксационная характеристика лесного насаждения										Распределение деревьев по категориям состояния, % от запаса										33	34	35				
								9	10	11	12	13	14	15	16	17	18	19	20	21	22	23	24	25	26	27	28				29	30	31	32
Номер квартала	Номер выдела	Площадь выдела, га	Целевое назначение лесов	Категория защитных лесов	Номер лесопатологического выдела	Площадь лесопатологического выдела, га	состав	порода	возраст	средняя высота, м	средний диаметр, см	тип леса	плотность	бонитет	запас, куб.м/га	число деревьев на проб, шт.	ослабленные	ослабленные	сильно ослабленные	высыхающие	свежий сухостой	старый сухостой	свежий ветровал	старый ветровал	свежий бурелом	старый бурелом	аварийные деревья	признаки повреждения деревьев	доля поврежденных деревьев, %	причина ослабления, повреждения	подлежит рубке, %	вид	назначенные мероприятия	
57	13	0,8	Защитные	Леса, расположенные на ООПТ	13А	0,6	6С 4Б	С	50	16	16	С4	0,7	2	18 0	-	-	-	-	-	-	-	-	-	-	-	205, 206	2	821	-	3	2	уборка неликвид. деревьев	0,6

Исполнитель работ по проведению лесопатологического обследования:  
 ФИО \_\_\_\_\_ Попов Александр Петрович \_\_\_\_\_ Подпись \_\_\_\_\_  
 Дата составления документа \_\_\_\_\_ 04.12.2017 \_\_\_\_\_ Телефон \_\_\_\_\_ 8(49142)4-01-08 \_\_\_\_\_

Уч. лесничество Клепиковское

ЛЕСА, РАСПОЛОЖЕННЫЕ НА ООПТ

Квартал 57

№	Площадь	Высота	Вид	Элемент	Возраст	Диаметр	Группа	Вид	Тип	Лес		Запас		Класс	Выдел	Лес	МЗ
										Площадь	Высота	Лес	Запас				
8	1,8	Б	С	1	21	80	21	24	4	2	С4	0,7	26	21	13	8	
9	1,0	Б	С	1	18	60	18	18	6	2	С4	0,8	15	15	13	2	
10	5	Б	С	1	23	100	23	32	5	3	С4	0,5	21	11	9	1	
11	1,4	Б	С	1	19	60	19	18	6	2	С4	0,7	14	20	20		
12	1,4	Б	С	1	17	60	17	14	6	2	С4	0,7	12	17	15	2	
13	8	Б	С	1	16	50	16	16	3	2	С4	0,7	18	14	8	6	
14	3,4	Б	С	1	22	80	22	24	4	2	С4	0,7	28	95	66	29	
15	8	Б	С	1	12	40	12	12	2	1	С4	0,7	12	10	6	4	

рекреационная характеристика: тип ландшафта ЗАКРЫТ. ГОРИЗН. СОМ, класс эстетич. оценки-2, санитар. - гиг. оценка-СРЕДНЯЯ, класс устойчивости-2, проходимость-ПЛОХАЯ, просматриваемость-СРЕДНЯЯ, деградация лесной среды-2

подлесок: КРЛ РЕДКИЙ  
рекреационная характеристика: тип ландшафта ЗАКРЫТ. ГОРИЗН. СОМ, класс эстетич. оценки-3, санитар. - гиг. оценка-НИЗКАЯ, класс устойчивости-3, проходимость-ПЛОХАЯ, просматриваемость-ПЛОХАЯ, деградация лесной среды-2

подлесок: КРЛ МХ РЕДКИЙ  
рекреационная характеристика: тип ландшафта ЗАКРЫТ. ГОРИЗН. СОМ, класс эстетич. оценки-2, санитар. - гиг. оценка-СРЕДНЯЯ, класс устойчивости-2, проходимость-СРЕДНЯЯ, просматриваемость-ХОРОШАЯ, деградация лесной среды-2  
ПОЛНОТА НЕРАВНОМЕРНАЯ  
селекционная оценка: НОРМАЛЬНЫЕ

рекреационная характеристика: тип ландшафта ЗАКРЫТ. ГОРИЗН. СОМ, класс эстетич. оценки-3, санитар. - гиг. оценка-НИЗКАЯ, класс устойчивости-3, проходимость-ПЛОХАЯ, просматриваемость-СРЕДНЯЯ, деградация лесной среды-2

рекреационная характеристика: тип ландшафта ЗАКРЫТ. ГОРИЗН. СОМ, класс эстетич. оценки-3, санитар. - гиг. оценка-НИЗКАЯ, класс устойчивости-3, проходимость-ПЛОХАЯ, просматриваемость-СРЕДНЯЯ, деградация лесной среды-2

рекреационная характеристика: тип ландшафта ЗАКРЫТ. ГОРИЗН. СОМ, класс эстетич. оценки-2, санитар. - гиг. оценка-СРЕДНЯЯ, класс устойчивости-2, проходимость-ПЛОХАЯ, просматриваемость-СРЕДНЯЯ, деградация лесной среды-2

подлесок: КРЛ РЕДКИЙ  
рекреационная характеристика: тип ландшафта ЗАКРЫТ. ГОРИЗН. СОМ, класс эстетич. оценки-2, санитар. - гиг. оценка-СРЕДНЯЯ, класс устойчивости-2, проходимость-ПЛОХАЯ, просматриваемость-СРЕДНЯЯ, деградация лесной среды-2

рекреационная характеристика: тип ландшафта ЗАКРЫТ. ГОРИЗН. СОМ, класс эстетич. оценки-2, санитар. - гиг. оценка-СРЕДНЯЯ, класс устойчивости-2, проходимость-ПЛОХАЯ, просматриваемость-СРЕДНЯЯ, деградация лесной среды-2



Генерал-майор  
инженер О.З.А. А.А.А.  
Б.М. Кондрат