



УТВЕРЖДАЮ:
Заместитель министра
природопользования Рязанской области

В.А. Русакова

Дата: 19 октября 2017 г.

**Акт
лесопатологического обследования № 952 /2017**

лесных насаждений

Клепиковского
Рязанской области

лесничества
(субъект РФ)

Способ лесопатологического обследования:

1. Визуальный

2. Инструментальный

Место проведения

Участковое лесничество	Урочище (дача)	Квартал (кварталы)	Выдел (выделы)	Площадь, га
Клепиковское		57	2	22,0

Лесопатологическое обследование проведено на общей площади 0,6 га.

1. Визуальное обследование лесного участка.

Наземное Дистанционное

1.1 Фактическая таксационная характеристика лесного насаждения соответствует (не соответствует) (нужное подчеркнуть) таксационному описанию. Причины несоответствия:

Ведомость лесных участков с выявленными несоответствиями таксационным описаниям приведена в приложении 1 к Акту.

1.2. Лесные насаждения с нарушенной и утраченной устойчивостью выявлены на площади _____ га

Участковое лесничество	Урочище (дача)	Площадь, га		Причина ослабления (гибели)
		С нарушенной устойчивостью	С утраченной устойчивостью	
Итого				

Состояние обследованных лесных насаждений приведено в приложениях 1.1-1.4 к акту в зависимости от метода проведения ЛПО

1.3. В обследованных лесных участках прогнозируется

Прогноз	Площадь, га
Ослабление лесных насаждений	
Усыхание лесных насаждений различной степени	
Развитие очагов вредных организмов	

Обнаружено загрязнение лесного участка отходами и выбросами: промышленными бытовыми

Вид загрязнения	Размеры загрязнения			Объем, куб.м.	Площадь загрязнения, га
	Длина, м	Ширина, м	Высота, м		

ЗАКЛЮЧЕНИЕ

Оценка текущего санитарного и лесопатологического состояния лесных насаждений, назначенные профилактические мероприятия по защите лесов, агитационные мероприятия:

Санитарное состояние насаждения – удовлетворительное, насаждение устойчивое,

В насаждении присутствует старый и свежий ветровал (821)

Необходимо провести уборку неликвидной древесины более 90 % от общего запаса погибших деревьев в местах образования ветровала (п.42 раздел IV приказ МПР № 470 от 12.09.2016г.)

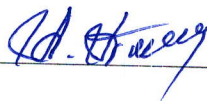
После выборки ветровала полнота насаждений составит 0,7.

По состоянию насаждения назначена уборка неликвидной древесины на площади 0,6 га.

Исполнитель работ по проведению лесопатологического обследования:

ФИО Попов Александр Петрович

Подпись _____



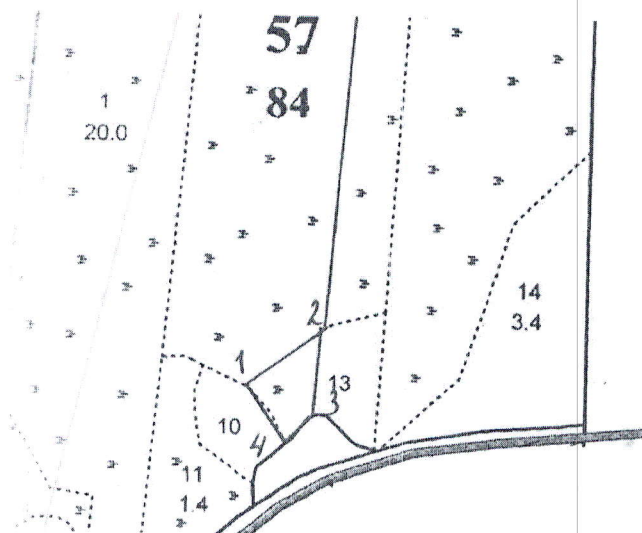
Приложение 3
к акту лесопатологического обследования

М 1:10000

Абрис участка

№ выдела	Ленты (круговой площадки) перечета				
	№ ленты (площадки)	длина, м	ширина, м	радиус, м	площадь, га
2					0,6

Номера точек	Координаты	Румбы линий	Длина, м
1-2	N 55.02211 E 39.58438	СВ:40	115
2-3	N 55.02234 E 39.58488	ЮВ:10	100
3-4	N 55.02199 E 39.58482	ЮЗ:34	45
4-1	N 55.02187 E 39.58465	СЗ:51	85



Исполнитель работ по проведению лесопатологического обследования:

ФИО Попов Александр Петрович Подпись *А. Попов*

Дата составления документа 04.10.2017 Телефон 8(49142)4-01-08

Уч. лесничество Клепиковское

ЛЕСА, РАСПОЛОЖЕННЫЕ НА ООПТ

№	Площадь	Состав, вид, сорт, сортность, категория, вид, сорт, сортность, категория, вид, сорт, сортность, категория	Высота	Экспозиция	Возраст	Высота	Диаметр	Густота	Тип леса	Полнота		Запас		Класс	Санитарный класс	Оценка
										лес	лес	лес	лес			
1	20,0	7С3Б	60	18	18	3	2	2	СДМ В4	0,7	21	420	294	126	оценки-3, санитар.-тиг.	оценка-НИЗКАЯ,
подлесок: КРЛ РЕДКИЙ																
рекреационная характеристика: тип ландшафта ЗАКРЫТ. ГОРИЗН. СОМ, класс эстетич. -СРЕДНЯЯ, деградация лесной среды-2																
класс устойчивости-3, проходимость-ПЛОХАЯ, просматриваемость-СРЕДНЯЯ																
2	22,0	7Б3С	45	17	14	5	2	2	СДМ В4	0,7	12	264	185	79	оценки-3, санитар.-тиг.	оценка-НИЗКАЯ,
рекреационная характеристика: тип ландшафта ЗАКРЫТ. ГОРИЗН. СОМ, класс эстетич. -СРЕДНЯЯ, деградация лесной среды-2																
класс устойчивости-3, проходимость-ПЛОХАЯ, просматриваемость-СРЕДНЯЯ																
3	18,0	9Б1С	60	20	16	6	2	2	СДМ В4	0,8	18	324	292	32	оценки-3, санитар.-тиг.	оценка-НИЗКАЯ,
подлесок: КРЛ СРЕДНИЙ																
рекреационная характеристика: тип ландшафта ЗАКРЫТ. ГОРИЗН. СОМ, класс эстетич. -СРЕДНЯЯ, деградация лесной среды-2																
класс устойчивости-3, проходимость-ПЛОХАЯ, просматриваемость-СРЕДНЯЯ																
4	8,1	10С+В	80	19	26	4	2	3	СДМ В4	0,5	16	130	130	16	оценки-3, санитар.-тиг.	оценка-НИЗКАЯ,
подлесок: КРЛ РЕДКИЙ																
рекреационная характеристика: тип ландшафта ЗАКРЫТ. ГОРИЗН. СОМ, класс эстетич. -СРЕДНЯЯ, деградация лесной среды-2																
класс устойчивости-3, проходимость-ПЛОХАЯ, просматриваемость-СРЕДНЯЯ																
5	1,8	9С1Б	40	13	12	2	1	2	СВР А2	0,6	11	20	18	2	оценки-2, санитар.-тиг.	оценка-СРЕДНЯЯ,
рекреационная характеристика: тип ландшафта ЗАКРЫТ. ГОРИЗН. СОМ, класс эстетич. -СРЕДНЯЯ, деградация лесной среды-2																
класс устойчивости-2, проходимость-ПЛОХАЯ, просматриваемость-ПЛОХАЯ																
6	1,2	5С5Б	40	13	12	2	1	2	СВР А2	0,5	10	12	6	6	оценки-2, санитар.-тиг.	оценка-СРЕДНЯЯ,
подлесок: КРЛ СРЕДНИЙ																
рекреационная характеристика: тип ландшафта ЗАКРЫТ. ГОРИЗН. СОМ, класс эстетич. -СРЕДНЯЯ, деградация лесной среды-2																
класс устойчивости-2, проходимость-СРЕДНЯЯ, просматриваемость-СРЕДНЯЯ																
НАСАЖДЕНИЕ РАЗНОВОЗРАСТНОЕ																
7	2,8	6С4Б	50	16	14	3	2	2	ССЛЖ В3	0,6	16	45	27	18	оценки-2, санитар.-тиг.	оценка-СРЕДНЯЯ,
подлесок: КРЛ СРЕДНИЙ																
рекреационная характеристика: тип ландшафта ЗАКРЫТ. ГОРИЗН. СОМ, класс эстетич. -СРЕДНЯЯ, деградация лесной среды-2																
класс устойчивости-2, проходимость-ПЛОХАЯ, просматриваемость-СРЕДНЯЯ																
НАСАЖДЕНИЕ РАЗНОВОЗРАСТНОЕ																



Команд Ветеринар ОЗЛ
инженер ОЗЛ В.И. Рондич