



УТВЕРЖДАЮ:

Заместитель министра
природопользования Рязанской области

В.А. Русакова

Дата: 19 октября 2017 г.

**Акт
лесопатологического обследования № 946 /2017**

лесных насаждений

Клепиковского
Рязанской области

лесничества
(субъект РФ)

Способ лесопатологического обследования:

1. Визуальный

2. Инструментальный

Место проведения

Участковое лесничество	Урочище (дача)	Квартал (кварталы)	Выдел (выделы)	Площадь, га
Клепиковское		59	12	4,6

Лесопатологическое обследование проведено на общей площади 4,6 га.

1. Визуальное обследование лесного участка.

Наземное Дистанционное

1.1 Фактическая таксационная характеристика лесного насаждения соответствует (не соответствует) (нужное подчеркнуть) таксационному описанию. Причины несоответствия:

Ведомость лесных участков с выявленными несоответствиями таксационным описаниям приведена в приложении 1 к Акту.

1.2. Лесные насаждения с нарушенной и утраченной устойчивостью выявлены на площади _____ га

Участковое лесничество	Урочище (дача)	Площадь, га		Причина ослабления (гибели)
		С нарушенной устойчивостью	С утраченной устойчивостью	
Итого				

Состояние обследованных лесных насаждений приведено в приложениях 1.1-1.4 к акту в зависимости от метода проведения ЛПО

1.3. В обследованных лесных участках прогнозируется

Прогноз	Площадь, га
Ослабление лесных насаждений	
Усыхание лесных насаждений различной степени	
Развитие очагов вредных организмов	

Обнаружено загрязнение лесного участка отходами и выбросами: промышленными бытовыми

Вид загрязнения	Размеры загрязнения			Объем, куб.м.	Площадь загрязнения, га
	Длина, м	Ширина, м	Высота, м		

ЗАКЛЮЧЕНИЕ

Оценка текущего санитарного и лесопатологического состояния лесных насаждений, назначенные профилактические мероприятия по защите лесов, агитационные мероприятия:

Санитарное состояние насаждения – удовлетворительное, насаждение устойчивое,

В насаждении присутствует старый и свежий ветровал (821)

Необходимо провести уборку неликвидной древесины более 90 % от общего запаса погибших деревьев в местах образования ветровала (п.42 раздел IV приказ МПР № 470 от 12.09.2016г.)

После выборки ветровала полнота насаждений составит 0,6.

По состоянию насаждения назначена уборка неликвидной древесины на площади 4,6 га.

Исполнитель работ по проведению лесопатологического обследования:

ФИО Попов Александр Петрович

Подпись _____



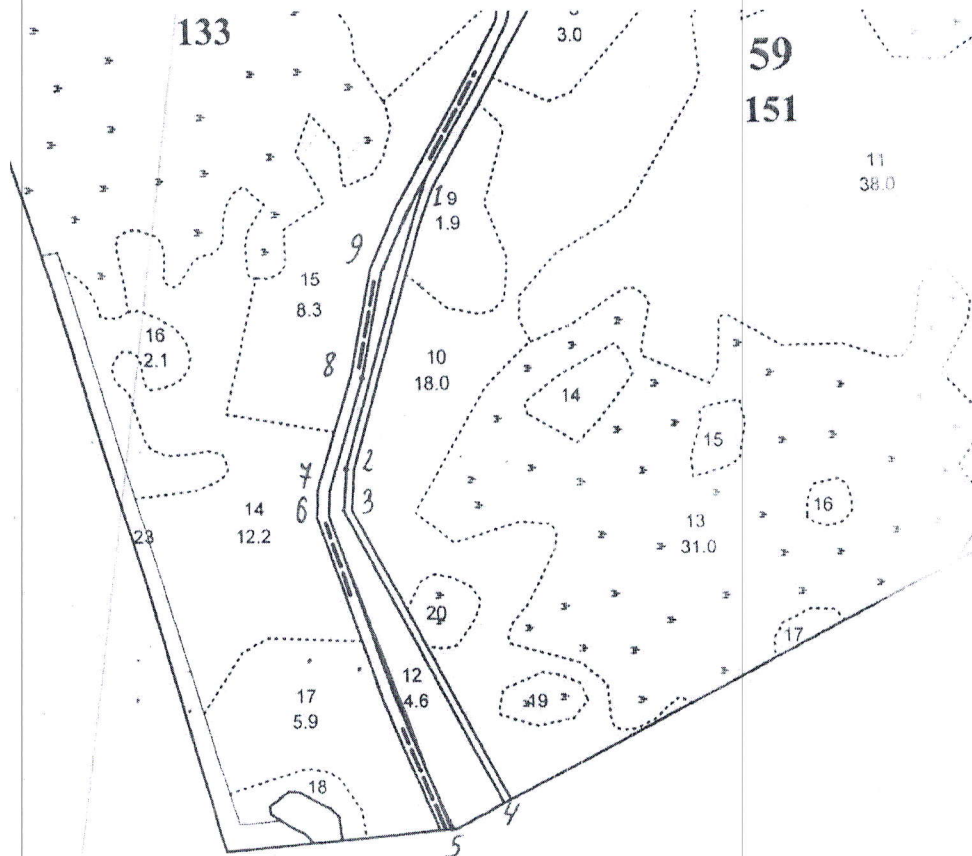
Приложение 3
к акту лесопатологического обследования

Абрис участка

М 1:10000

№ выдела	Ленты (круговой площадки) перечета				площадь, га
	№ ленты (площадки)	длина, м	ширина, м	радиус, м	
12					4,6

Номера точек	Координаты	Румбы линий	Длина, м
1-2	N 55.01179 E 39.57493	ЮЗ:10	410
2-3	N 55.01046 E 39.57423	ЮВ:3	55
3-4	N 55.01028 E 39.57420	ЮВ:35	475
4-5	N 55.00492 E 39.57543	ЮЗ:55	80
5-6	N 55.00481 E 39.57502	СЗ:28	480
6-7	N 55.01027 E 39.57408	СЗ:6	35
7-8	N 55.01038 E 39.57409	СВ:10	160
8-9	N 55.01090 E 39.57439	СВ:5	150
9-1	N 55.01136 E 39.57456	СВ:18	130



Исполнитель работ по проведению лесопатологического обследования:

ФИО Попов Александр Петрович Подпись *А.П. Попов*

Дата составления документа 04.10.2017 Телефон 8(49142)4-01-08

Приложение 1.1
к акту лесопатологического обследования

Результаты проведения лесопатологического обследования лесных насаждений за _____ сентябрь _____ 2017 г. (месяц)
 Субъект Российской Федерации _____ Рязанская область _____ Лесничество(лесопарк) _____ Клепиковское _____
 Участковое лесничество _____ Клепиковское _____ Урочище (лесная дача) _____

1	2	3	4	5	6	7	8	Таксационная характеристика лесного насаждения										Распределение деревьев по категориям состояния, % от запаса										30	31	3	33	34		
								9	10	11	12	13	14	15	16	17	18	19	20	21	22	23	24	25	26	27	28						29	30
Номер квартала	Номер выдела	Площадь выдела, га	Целевое назначение лесов	Категория защитных лесов	Номер лесопатологического выдела	Площадь лесопатологического выдела, га	состав	порода	возраст	средняя высота, м	средний диаметр, см	тип леса	полнота	бонитет	запас, куб.м/га	Число деревьев на пробег, шт.	ослабленные	ослабленные в ослаблении	сильно ослабленные	Уыхающие	свежий сухой	старый сухой	свежий ветровал	старый ветровал	свежий бурелом	старый бурелом	аварийные деревья	Признаки повреждения деревьев	Доля поврежденных деревьев, %	Причина ослабления, повреждения	Подлежит рубке, %	вид	Назначенные мероприятия	
59	12	4,6	Защитные	Леса, расположенные на ООПТ	12	4,6	7С 3Б +О С	С	85	24	26	СЧ	0,6	2	27 0	-	-	-	-	-	-	-	-	-	-	-	205, 206	2	821	-	2	3	уборка неликвид. деревьев	4,6

Исполнитель работ по проведению лесопатологического обследования:

ФИО _____ Попов Александр Петрович _____ Подпись *А.А. Попов*
 Дата составления документа 04.10.2017 Телефон 8(49142)4-01-08

Уч. лесничество Клепиковское		ЛЕСА, РАСПОЛОЖЕННЫЕ НА ООПТ										Квартал												
№	Площадь	Состав	Подрост	высота	Элемент	Высота	Диаметр	Группа	Тип леса	Покрытие	Запас	Класс	Выделяется											
1	2	3	4	5	6	7	8	9	10	11	12	13	14	15	16	17	18	19	20	21	22	23	24	
7	14,0	6С4Е+0С	1	18	С	70	18	22	4	2	3	СДМ	0,7	21	294	176								
<p>рекреационная характеристика: тип ландшафта ЗАКРЫТ. ГОРИЗН. СОМ, класс эстетич. оценки-3, санитар. - тиг. оценка-НИЗКАЯ, класс устойчивости-3, проходимость-ПЛОХАЯ, просматриваемость-СРЕДНЯЯ, деградация лесной среды-2</p> <p>СОСТАВ НЕОДНОРОДНЫЙ, ПОЛНОТА НЕРАВНОМЕРНАЯ, НАСАЖДЕНИЕ РАЗНОВОЗРАСТНОЕ</p>																								
8	4,0	7С3Б+0С	1	27	С	90	28	30	5	3	1	СБР	0,6	32	128	90	1							
<p>подлесок: МЖ КРЛ СРЕДНИЙ</p> <p>рекреационная характеристика: тип ландшафта ЗАКРЫТ. ГОРИЗН. СОМ, класс эстетич. оценки-2, санитар. - тиг. оценка-СРЕДНЯЯ, класс устойчивости-2, проходимость-СРЕДНЯЯ, просматриваемость-СРЕДНЯЯ, деградация лесной среды-2</p> <p>СОСТАВ НЕОДНОРОДНЫЙ, ПОЛНОТА НЕРАВНОМЕРНАЯ, НАСАЖДЕНИЕ РАЗНОВОЗРАСТНОЕ</p> <p>селекционная оценка: НОРМАЛЬНЫЕ</p>																								
9	1,9	7С3Б+0С	1	21	С	60	21	24	3	2	1	СОЛЖ	0,7	26	49	34								
<p>рекреационная характеристика: тип ландшафта ЗАКРЫТ. ГОРИЗН. СОМ, класс эстетич. оценки-2, санитар. - тиг. оценка-СРЕДНЯЯ, класс устойчивости-2, проходимость-СРЕДНЯЯ, просматриваемость-ПЛОХАЯ, деградация лесной среды-2</p> <p>СОСТАВ НЕОДНОРОДНЫЙ, ПОЛНОТА НЕРАВНОМЕРНАЯ, НАСАЖДЕНИЕ РАЗНОВОЗРАСТНОЕ</p> <p>селекционная оценка: НОРМАЛЬНЫЕ</p>																								
10	18,0	7С3Б+0С	1	24	С	90	25	30	5	3	2	СЧ	0,6	27	486	340	1							
<p>подлесок: КРЛ МЖ СРЕДНИЙ</p> <p>рекреационная характеристика: тип ландшафта ЗАКРЫТ. ГОРИЗН. СОМ, класс эстетич. оценки-2, санитар. - тиг. оценка-СРЕДНЯЯ, класс устойчивости-2, проходимость-СРЕДНЯЯ, просматриваемость-ПЛОХАЯ, деградация лесной среды-2</p> <p>СОСТАВ НЕОДНОРОДНЫЙ, ПОЛНОТА НЕРАВНОМЕРНАЯ, НАСАЖДЕНИЕ РАЗНОВОЗРАСТНОЕ</p> <p>селекционная оценка: НОРМАЛЬНЫЕ</p>																								
11	38,0	8С2Б+0С	1	25	С	90	25	26	5	3	2	СЧ	0,6	28	1064	851	1							
<p>подлесок: КРЛ МЖ СРЕДНИЙ</p> <p>рекреационная характеристика: тип ландшафта ЗАКРЫТ. ГОРИЗН. СОМ, класс эстетич. оценки-1, санитар. - тиг. оценка-ВЫСОКАЯ, класс устойчивости-3, проходимость-СРЕДНЯЯ, просматриваемость-ПЛОХАЯ, деградация лесной среды-2</p> <p>СОСТАВ НЕОДНОРОДНЫЙ, ПОЛНОТА НЕРАВНОМЕРНАЯ, НАСАЖДЕНИЕ РАЗНОВОЗРАСТНОЕ</p> <p>селекционная оценка: НОРМАЛЬНЫЕ</p>																								
12	4,6	7С3Б+0С	1	24	С	85	24	26	5	3	2	СЧ	0,6	27	124	87	1							
<p>подлесок: КРЛ МЖ СРЕДНИЙ</p> <p>рекреационная характеристика: тип ландшафта ЗАКРЫТ. ГОРИЗН. СОМ, класс эстетич. оценки-2, санитар. - тиг. оценка-СРЕДНЯЯ, класс устойчивости-2, проходимость-СРЕДНЯЯ, просматриваемость-СРЕДНЯЯ, деградация лесной среды-2</p> <p>СОСТАВ НЕОДНОРОДНЫЙ, ПОЛНОТА НЕРАВНОМЕРНАЯ, НАСАЖДЕНИЕ РАЗНОВОЗРАСТНОЕ</p> <p>селекционная оценка: НОРМАЛЬНЫЕ</p>																								



Конев Вера

инженер ДСА

В.М. Таракан