



УТВЕРЖДАЮ:
Заместитель министра
природопользования Рязанской области

В.А. Русакова

Дата: 19 октября 2017 г.

Акт
лесопатологического обследования № 940 /2017

лесных насаждений

Клепиковского
Рязанской области

лесничества
(субъект РФ)

Способ лесопатологического обследования:

1. Визуальный

2. Инструментальный

Место проведения

Участковое лесничество	Урочище (дача)	Квартал (кварталы)	Выдел (выделы)	Площадь, га
Клепиковское		59	6	13,0

Лесопатологическое обследование проведено на общей площади 2,3 га.

1. Визуальное обследование лесного участка.

Наземное Дистанционное

1.1 Фактическая таксационная характеристика лесного насаждения соответствует (не соответствует) (нужное подчеркнуть) таксационному описанию. Причины несоответствия:

Ведомость лесных участков с выявленными несоответствиями таксационным описаниям приведена в приложении 1 к Акту.

1.2. Лесные насаждения с нарушенной и утраченной устойчивостью выявлены на площади _____ га

Участковое лесничество	Урочище (дача)	Площадь, га		Причина ослабления (гибели)
		С нарушенной устойчивостью	С утраченной устойчивостью	
Итого				

Состояние обследованных лесных насаждений приведено в приложениях 1.1-1.4 к акту в зависимости от метода проведения ЛПО

1.3. В обследованных лесных участках прогнозируется

Прогноз	Площадь, га
Ослабление лесных насаждений	
Усыхание лесных насаждений различной степени	
Развитие очагов вредных организмов	

Обнаружено загрязнение лесного участка отходами и выбросами: промышленными бытовыми

Вид загрязнения	Размеры загрязнения			Объем, куб.м.	Площадь загрязнения, га
	Длина, м	Ширина, м	Высота, м		

ЗАКЛЮЧЕНИЕ

Оценка текущего санитарного и лесопатологического состояния лесных насаждений, назначенные профилактические мероприятия по защите лесов, агитационные мероприятия:

Санитарное состояние насаждения – удовлетворительное, насаждение устойчивое.

В насаждении присутствует старый и свежий ветровал (821)

Необходимо провести уборку неликвидной древесины более 90 % от общего запаса погибших деревьев в местах образования ветровала (п.42 раздел IV приказ МПР № 470 от 12.09.2016г.)

После выборки ветровала полнота насаждений составит 0,7.

По состоянию насаждения назначена уборка неликвидной древесины на площади 2,3 га.

Исполнитель работ по проведению лесопатологического обследования:

ФИО Попов Александр Петрович

Подпись 

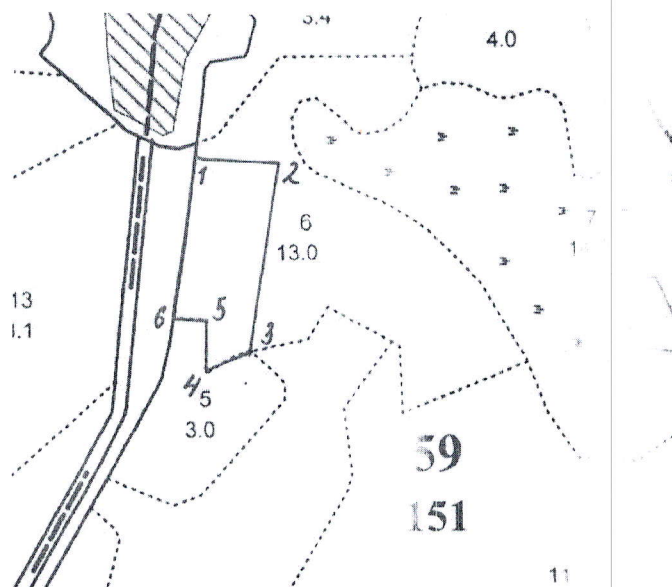
Приложение 3
к акту лесопатологического обследования

М 1:10000

Абрис участка

№ выдела	Ленты (круговой площадки) перечета				
	№ ленты (площадки)	длина, м	ширина, м	радиус, м	площадь, га
6					2,3

Номера точек	Координаты	Румбы линий	Длина, м
1-2	N 55.01348 E 39.58016	СВ:86	100
2-3	N 55.01344 E 39.58070	ЮЗ:3	230
3-4	N 55.01272 E 39.58054	ЮЗ:61	60
4-5	N 55.01264 E 39.58021	СЗ:5	60
5-6	N 55.01285 E 39.58021	ЮЗ:86	40
6-1	N 55.01285 E 39.57599	СВ:1	200



Исполнитель работ по проведению лесопатологического обследования:

ФИО Попов Александр Петрович Подпись *А.П. Попов*

Дата составления документа 04.10.2017 Телефон 8(49142)4-01-08

Приложение 1.1
к акту лесопатологического обследования

Результаты проведения лесопатологического обследования лесных насаждений за _____ сентябрь _____ 2017 г. (месяц)
 Субъект Российской Федерации _____ Рязанская область _____ Лесничество(лесопарк) _____ Клепиковское _____
 Участковое лесничество _____ Клепиковское _____ Урочище (лесная дача) _____

1	2	3	4	5	6	7	Таксационная характеристика лесного насаждения											Распределение деревьев по категориям состояния, % от запаса											29	30	31	3	33	34
							8	9	10	11	12	13	14	15	16	17	18	19	20	21	22	23	24	25	26	27	28	29						
Номер квартала	Номер выдела	Площадь выдела, га	Целевое назначение лесов	Категория защитных лесов	Номер лесопатологического выдела	Площадь лесопатологического выдела, га	состав	порода	возраст	средняя высота, м	средний диаметр, см	тип леса	полнота	бонитет	запас, куб.м/га	число деревьев на проб, шт.	ослабленные	ослабленные	сильно ослабленные	уыхающие	свежий сухой	старый сухой	свежий ветровал	старый ветровал	свежий бурелом	старый бурелом	аварийные деревья	признаки повреждения деревьев	доля поврежденных деревьев, %	причина ослабления, повреждения	поджиг дров, %	вид	назаченные мероприятия	
59	6	13,0	Защитные	Леса, расположенные на	6А	2,3	6С 3Б 10 С	С	85	24	28	СЧ	0,7	2	31	-	-	-	-	-	-	-	-	-	-	8	205, 206	3	821	-	-	уборка неликвид. деревьев	2,3	

Исполнитель работ по проведению лесопатологического обследования:
 ФИО _____ Попов Александр Петрович _____ Подпись _____
 Дата составления документа _____ 04.10.2017 _____ Телефон _____ 8(49142)4-01-08 _____

Уч. лесничество Клепиковское

ЛЕСА, РАСПОЛОЖЕННЫЕ НА ООПТ

Квартал 59

Н	Плош.	Состав	Подрост	по	Я	Вы	Эле	Воз	Дл	Кл	Гр	Во	Тип	Поли	Запас	сыр	рас	Кл	Занас	на	выде	лес	МЗ
1	2	3	4	5	6	7	8	9	10	11	12	13	14	15	16	17	18	19	20	21	22	23	24

1 5,5 лесные культуры

1 19 С 51 19 20 3 2 1 СВР 0,8 26 143 143

рекреационная характеристика: тип ландшафта ЗАКРЫТ. ГОРИЗН. СОМ, класс эстетич. оценки-1, санитар.-гиг. оценка-ВЫСОКАЯ, класс устойчивости-1, проходимость-СРЕДНЯЯ, просматриваемость-ПЛОХАЯ, деградация лесной среды-2

2 1,0 6С3Б10С

1 24 С 90 25 30 5 3 2 СВР 0,6 27 27 16 1
Б 23 24 8 2
ОС 23 26 3 3

подлесок: МЖ КРЛ СРЕДНИЙ

рекреационная характеристика: тип ландшафта П/ОТКРЫТ РАВ. РАЗМ, класс эстетич. оценки-2, санитар.-гиг. оценка-СРЕДНЯЯ, класс устойчивости-2, проходимость-СРЕДНЯЯ, просматриваемость-ХОРОШАЯ, деградация лесной среды-2
СОСТАВ НЕОДНОРОДНЫЙ, ПОЛНОТА НЕРАВНОМЕРНАЯ, НАСАЖДЕНИЕ РАЗНОВОЗРАСТНОЕ
селекционная оценка: НОРМАЛЬНЫЕ

3 3,4 10С

1 25 С 90 25 30 5 3 2 СВР 0,6 28 95 95 1
А2

подлесок: МЖ СРЕДНИЙ

рекреационная характеристика: тип ландшафта ЗАКРЫТ. ГОРИЗН. СОМ, класс эстетич. оценки-1, санитар.-гиг. оценка-ВЫСОКАЯ, класс устойчивости-1, проходимость-СРЕДНЯЯ, просматриваемость-СРЕДНЯЯ, деградация лесной среды-2
НАСАЖДЕНИЕ РАЗНОВОЗРАСТНОЕ
селекционная оценка: НОРМАЛЬНЫЕ

4 1,7 6С4Б

1 20 С 55 20 22 3 2 1 СВР 0,7 25 43 26 17
Б

рекреационная характеристика: тип ландшафта ЗАКРЫТ. ГОРИЗН. СОМ, класс эстетич. оценки-2, санитар.-гиг. оценка-ВЫСОКАЯ, класс устойчивости-1, проходимость-СРЕДНЯЯ, просматриваемость-СРЕДНЯЯ, деградация лесной среды-2
СОСТАВ НЕОДНОРОДНЫЙ, ПОЛНОТА НЕРАВНОМЕРНАЯ, НАСАЖДЕНИЕ РАЗНОВОЗРАСТНОЕ

5 3,0 7Б3С10С

1 23 Б 55 23 20 6 2 1 СВР 0,7 19 57 40 17
С

рекреационная характеристика: тип ландшафта ЗАКРЫТ. ГОРИЗН. СОМ, класс эстетич. оценки-2, санитар.-гиг. оценка-СРЕДНЯЯ, класс устойчивости-2, проходимость-СРЕДНЯЯ, просматриваемость-ПЛОХАЯ, деградация лесной среды-2

6 13,0 6С3Б10С

1 24 С 85 24 28 5 3 2 СЧ 0,7 31 403 242 1
Б 24 22 121 2
ОС 24 24 40 3

подлесок: КРЛ СРЕДНИЙ

рекреационная характеристика: тип ландшафта ЗАКРЫТ. ГОРИЗН. СОМ, класс эстетич. оценки-2, санитар.-гиг. оценка-СРЕДНЯЯ, класс устойчивости-2, проходимость-СРЕДНЯЯ, просматриваемость-СРЕДНЯЯ, деградация лесной среды-2
СОСТАВ НЕОДНОРОДНЫЙ, ПОЛНОТА НЕРАВНОМЕРНАЯ, НАСАЖДЕНИЕ РАЗНОВОЗРАСТНОЕ
селекционная оценка: НОРМАЛЬНЫЕ



Копия
Сенатор ОЗ А Руд
Б.М. Кошурин