

УТВЕРЖДАЮ:  
Заместитель министра  
природопользования Рязанской области

В.А. Русакова

Дата: 28 сентября 2017 г.



**Акт**  
**лесопатологического обследования № 863 /2017\***

лесных насаждений

Солотчинского  
Рязанской области

лесничества  
(субъект РФ)

Способ лесопатологического обследования:

1. Визуальный

2. Инструментальный

Место проведения

| Участковое лесничество | Урочище (дача) | Квартал (кварталы) | Выдел (выделы) | Площадь, га |
|------------------------|----------------|--------------------|----------------|-------------|
| Солотчинское           |                | 25                 | 11             | 2,4         |

Лесопатологическое обследование проведено на общей площади 2,4 га.

## Инструментальное обследование лесного участка

1. Фактическая таксационная характеристика лесного насаждения соответствует (не соответствует) (нужное подчеркнуть) таксационному описанию. Причины несоответствия:

Ведомость лесных участков с выявленными несоответствиями таксационным описаниям приведена в приложении 1 к Акту.

2. Состояние насаждений: **с нарушенной устойчивостью**

**с утраченной устойчивостью**

причины повреждения:

корневая губка

В том числе:

заселено (отработано) стволовыми вредителями

| Вид вредителя | Порода | Встречаемость (% заселённых деревьев) | Степень заселения лесного насаждения (слабая, средняя, сильная) |
|---------------|--------|---------------------------------------|---|
|               |        |                                       |   |
|               |        |                                       |   |
|               |        |                                       |   |

Повреждено огнём

| Вид пожара | Порода | Состояние корневых лап      |                                  | Состояние корневой шейки                                     |                                  | Подсушивание луба                        |                                  |
|------------|--------|-----------------------------|----------------------------------|--|----------------------------------|--|----------------------------------|
|            |        | % повреждённых огнём корней | % деревьев с данным повреждением | ожог корневой шейки по окружности (1/4; 2/4; 3/4; более 3/4) | % деревьев с данным повреждением | по окружности (1/4; 2/4; 3/4; более 3/4) | % деревьев с данным повреждением |
|            |        |                             |                                  |  |                                  |  |                                  |
|            |        |                             |                                  |  |                                  |  |                                  |
|            |        |                             |                                  |  |                                  |  |                                  |

Поражено болезнями

| Вид болезни    | Порода | Встречаемость (% поражённых деревьев) | Степень поражения лесного насаждения (слабая, средняя, сильная) |
|----------------|--------|---------------------------------------|---|
| корневая губка | сосна  | 5                                     | слабая  |
|                |        |                                       |   |
|                |        |                                       |   |

3. Выборке подлежит **5** % деревьев по запасу  
 в т.ч.: ослабленных  % (причины назначения)  
 сильно ослабленных **2** % (корневая губка)  
 усыхающих **1** %  
 свежего сухостоя **1** %,  
 в т.ч.: свежего ветровала **0** %  
 свежего бурелома **0** %  
 старого ветровала **0** %  
 в т.ч.: старого бурелома **0** %  
 старого сухостоя **1** %

4. Полнота лесного насаждения после уборки деревьев, подлежащих рубке, составит

0.7

Критическая полнота для данной категории лесных насаждений составляет

0.3

## 5. ЗАКЛЮЧЕНИЕ

С целью предотвращения негативных процессов или снижения ущерба от их воздействия назначено:

| Участковое лесничество | Урочище (дача) | Квартал | Выдел | Площадь, выдела, га | Вид мероприятия | Площадь, мероприятия, га | Порода | Запас на выдел, кбм | Крайние сроки проведения |
|------------------------|----------------|---------|-------|---------------------|-----------------|--------------------------|--------|---------------------|--------------------------|
| Солотчинское           | 0              | 25      | 11    | 2.4                 | ВСП             | 2.4                      | С      | 36                  | 2018                     |
|                        |                |         |       |                     |                 |                          |        |                     |                          |
|                        |                |         |       |                     |                 |                          |        |                     |                          |

Ведомость перечета деревьев назначенных в рубку и абрис лесного участка прилагаются (приложение 2 и 3 к Акту)

6. Меры по обеспечению возобновления **в соответствии с "Правилами лесовосстановления"**

7. Мероприятия, необходимые для предупреждения повреждения или поражения смежных насаждений **сбор порубочных остатков с последующим сжиганием в не пожароопасный период, в смежных насаждениях осуществлять надзор за распространением вредителей и болезней.**

8. Сведения для расчёта понижающего коэффициента стоимости древесины:

год образования старого сухостоя

2016

основная причина повреждения древесины

корневая губка

Дата проведения обследований

29.08.2017

Исполнитель работ по проведению лесопатологических обследований:

ФИО

Усанов В.В.

Подпись

**Ведомость перечета деревьев назначенных в рубку**

**ВРЕМЕННАЯ ПРОБНАЯ ПЛОЩАДЬ №**

Субъект Российской Федерации

Лесничество (лесопарк)  Квартал  Выдел

Площадь  га,

Номер очага вредных организмов  Размер пробной площади  га

Таксационная характеристика:

Тип леса  Состав  Возраст  Бонитет

Полнота  Запас на га  Возобновление

Время и причина ослабления лесного насаждения

корневая губка

Тип очага вредных организмов: эпизодический, хронический (подчеркнуть)

Фаза развития очага вредных организмов: начальная, нарастания численности, собственно вспышка, кризис (подчеркнуть)

Состояние лесного насаждения, намечаемые мероприятия

Средневзвешенная категория насаждения

***Насаждение с нарушенной устойчивостью. Требуется проведение выборочной санитарной рубки.***

Исполнитель работ по проведению лесопатологических обследований:

ФИО  Подпись

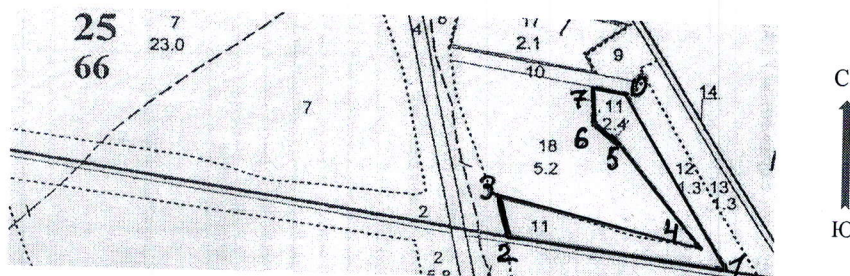
Дата составления документа  Телефон





Абрис участка

М 1:10000



| Номер выдела | Ленты (круговой площадки) перечёта |          |           |           |             |
|--------------|------------------------------------|----------|-----------|-----------|-------------|
|              | № ленты (площадки)                 | длина, м | ширина, м | радиус, м | площадь, га |
| 11           | сплошной перечет                   |          |           |           | 2,4         |
|              |                                    |          |           |           |             |
|              |                                    |          |           |           |             |

| Номера точек | Координаты                | Румбы линий | Длина, м |
|--------------|---------------------------|-------------|----------|
| 0-1          | N: 54 45,698 E: 39 49,855 | ЮВ 30       | 310      |
| 1-2.         | N: 54 45,553 E: 39 49,983 | СЗ 85       | 330      |
| 2-3.         | N: 54 45,582 E: 39 49,687 | СЗ 15       | 70       |
| 3-4.         | N: 54 45,613 E: 39 49,673 | ЮВ 80       | 300      |
| 4-5.         | N: 54 45,570 E: 39 49,944 | СЗ 35       | 210      |
| 5-6.         | N: 54 45,662 E: 39 49,830 | СЗ 50       | 40       |
| 6-7.         | N: 54 45,674 E: 39 49,802 | СЗ 10       | 60       |
| 7-0.         | N: 54 45,710 E: 39 49,801 | ЮВ 80       | 50       |
|              |                           |             |          |

Исполнитель работ по проведению лесопатологических обследований:

ФИО

Усанов В.В.

Подпись

Дата составления документа

13.09.2017

Телефон

373710



Уч. лесничество Солотчинское

|         |        |         |         |         |         |         |         |         |         |         |         |         |         |         |         |         |         |         |         |         |         |         |         |
|---------|--------|---------|---------|---------|---------|---------|---------|---------|---------|---------|---------|---------|---------|---------|---------|---------|---------|---------|---------|---------|---------|---------|---------|
| 1       | 2      | 3       | 4       | 5       | 6       | 7       | 8       | 9       | 10      | 11      | 12      | 13      | 14      | 15      | 16      | 17      | 18      | 19      | 20      | 21      | 22      | 23      | 24      |
| Площадь | Состав | Площадь | Площадь | Площадь | Площадь | Площадь | Площадь | Площадь | Площадь | Площадь | Площадь | Площадь | Площадь | Площадь | Площадь | Площадь | Площадь | Площадь | Площадь | Площадь | Площадь | Площадь | Площадь |
| 100     | 100    | 100     | 100     | 100     | 100     | 100     | 100     | 100     | 100     | 100     | 100     | 100     | 100     | 100     | 100     | 100     | 100     | 100     | 100     | 100     | 100     | 100     | 100     |

ЛЕСОПАРКОВЫЕ ЗОНЫ

Квартал 25

|         |        |         |         |         |         |         |         |         |         |         |         |         |         |         |         |         |         |         |         |         |         |         |         |
|---------|--------|---------|---------|---------|---------|---------|---------|---------|---------|---------|---------|---------|---------|---------|---------|---------|---------|---------|---------|---------|---------|---------|---------|
| 1       | 2      | 3       | 4       | 5       | 6       | 7       | 8       | 9       | 10      | 11      | 12      | 13      | 14      | 15      | 16      | 17      | 18      | 19      | 20      | 21      | 22      | 23      | 24      |
| Полнота | Состав | Площадь | Площадь | Площадь | Площадь | Площадь | Площадь | Площадь | Площадь | Площадь | Площадь | Площадь | Площадь | Площадь | Площадь | Площадь | Площадь | Площадь | Площадь | Площадь | Площадь | Площадь | Площадь |
| 100     | 100    | 100     | 100     | 100     | 100     | 100     | 100     | 100     | 100     | 100     | 100     | 100     | 100     | 100     | 100     | 100     | 100     | 100     | 100     | 100     | 100     | 100     | 100     |

рекреационная характеристика: тип ландшафта ЗАКРЫТ. ГОРИЗН. СОМ, класс эстетич. оценки-2, санитар. - рит. оценка-СРЕДНЯЯ, ПОДНОТА НЕРАВНОМЕРНАЯ, ВЫСОТА ВАРЬИРУЕТ, ДИАМЕТР ВАРЬИРУЕТ

1,7 лесные культуры 753С+0С  
рекреационная характеристика: тип ландшафта ЗАКРЫТ. ГОРИЗН. СОМ, класс эстетич. оценки-2, санитар. - рит. оценка-СРЕДНЯЯ, ПОДНОТА НЕРАВНОМЕРНАЯ, ВЫСОТА ВАРЬИРУЕТ, ДИАМЕТР ВАРЬИРУЕТ

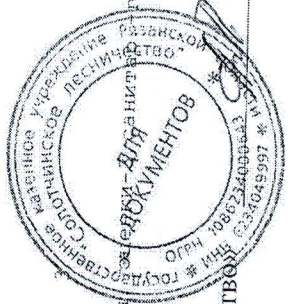
9,5 лесные культуры 10С  
повреждение ФИТОВРЕДИТЕЛИ, СОСНА, СРЕДНЯЯ ПОВРЕЖДЕННОСТЬ, КОРНЕВАЯ ГУБКА  
рекреационная характеристика: тип ландшафта ЗАКРЫТ. ГОРИЗН. СОМ, класс эстетич. оценки-2, санитар. - рит. оценка-СРЕДНЯЯ, ПОДНОТА НЕРАВНОМЕРНАЯ

10,6 РАЗРЫВЫ ПРИЗВОЛОЖ. ширина 20,0 м, протяженность 0,3 км  
рекреационная характеристика: тип ландшафта ОТКРЫТЫЙ-С ДЕРЕВ., класс эстетич. оценки-2, санитар. - рит. оценка-НИЗКАЯ, класс устойчивости-3, деградация лесной среды-2

11,2,4 лесные культуры 10С+Б  
повреждение ФИТОВРЕДИТЕЛИ, СОСНА, СЛАБАЯ ПОВРЕЖДЕННОСТЬ, КОРНЕВАЯ ГУБКА  
рекреационная характеристика: тип ландшафта ЗАКРЫТ. ГОРИЗН. СОМ, класс эстетич. оценки-2, санитар. - рит. оценка-СРЕДНЯЯ, ПОДНОТА НЕРАВНОМЕРНАЯ, ВЫСОТА ВАРЬИРУЕТ, ДИАМЕТР ВАРЬИРУЕТ, В ВЫДЕЛЕ ВОЛОКА

12,1,3 10Б  
подрост: 10С (15) 3,0 м, 2,0 тыс. шт/га  
рекреационная характеристика: тип ландшафта ЗАКРЫТ. ГОРИЗН. СОМ, класс эстетич. оценки-2, санитар. - рит. оценка-СРЕДНЯЯ, ПОДНОТА НЕРАВНОМЕРНАЯ, ВЫСОТА ВАРЬИРУЕТ, ДИАМЕТР ВАРЬИРУЕТ, В ВЫДЕЛЕ ВОЛОКА

13,1,3 лесные культуры 10Б  
культуры-98 г., состояние УЛОВЛЕТВОРИТЕЛЬНЫЕ  
рекреационная характеристика: тип ландшафта ОТКРЫТЫЙ-С ДЕРЕВ., класс эстетич. оценки-2, санитар. - рит. оценка-СРЕДНЯЯ, ПОДНОТА НЕРАВНОМЕРНАЯ, ВЫСОТА ВАРЬИРУЕТ, ДИАМЕТР ВАРЬИРУЕТ, В ВЫДЕЛЕ ВОЛОКА



КОПИЯ ВЕРНА:-

Инженер охраны и защиты леса ГКУ РО «Солотчинское лесничество» А.В. Побочный