

УТВЕРЖДАЮ:

Заместитель министра
природопользования Рязанской области

В.А. Русакова

Дата: 28 сентября 2017 г.



**Акт
лесопатологического обследования № 859 /2017**

лесных насаждений

Солотчинского
Рязанской области

лесничества
(субъект РФ)

Способ лесопатологического обследования:

1. Визуальный

2. Инструментальный

Место проведения

Участковое лесничество	Урочище (дача)	Квартал (кварталы)	Выдел (выделы)	Площадь, га
Солотчинское		24	15	7,0

Лесопатологическое обследование проведено на общей площади 7,0 га.

Инструментальное обследование лесного участка

1. Фактическая таксационная характеристика лесного насаждения соответствует (не соответствует) (нужное подчеркнуть) таксационному описанию. Причины несоответствия:

Ведомость лесных участков с выявленными несоответствиями таксационным описаниям приведена в приложении 1 к Акту.

2. Состояние насаждений: **с нарушенной устойчивостью**

с утраченной устойчивостью

причины повреждения:

корневая губка

В том числе:

заселено (отработано) стволовыми вредителями

Вид вредителя	Порода	Встречаемость (% заселённых деревьев)	Степень заселения лесного насаждения (слабая, средняя, сильная)

Повреждено огнём

Вид пожара	Порода	Состояние корневых лап		Состояние корневой шейки		Подсушивание луба	
		% повреждённых огнём корней	% деревьев с данным повреждением	ожог корневой шейки по окружности (1/4; 2/4; 3/4; более 3/4)	% деревьев с данным повреждением	по окружности (1/4; 2/4; 3/4; более 3/4)	% деревьев с данным повреждением

Поражено болезнями

Вид болезни	Порода	Встречаемость (% поражённых деревьев)	Степень поражения лесного насаждения (слабая, средняя, сильная)
корневая губка	сосна	10	слабая

3. Выборке подлежит	10 %	деревьев по запасу
в т.ч.: ослабленных	%	(причины назначения)
сильно ослабленных	1 %	(корневая губка)
усыхающих	2 %	
свежего сухостоя	1 %	
в т.ч.: свежего ветровала	0 %	
свежего бурелома	0 %	
старого ветровала	0 %	
в т.ч.: старого бурелома	0 %	
старого сухостоя	6 %	

4. Полнота лесного насаждения после уборки деревьев, подлежащих рубке, составит
Критическая полнота для данной категории лесных насаждений составляет

0,7
0,3

5. ЗАКЛЮЧЕНИЕ

С целью предотвращения негативных процессов или снижения ущерба от их воздействия назначено:

Участковое лесничество	Урочище (дача)	Квартал	Выдел	Площадь, выдела, га	Вид мероприятия	Площадь, мероприятия, га	Порода	Запас на выдел, кбм	Крайние сроки проведения
Солотчинское	0	24	15	7	ВСП	7	С	224	2018

Ведомость перечета деревьев назначенных в рубку и абрис лесного участка прилагаются (приложение 2 и 3 к Акту)

6. Меры по обеспечению возобновления

в соответствии с "Правилами лесовосстановления"

7. Мероприятия, необходимые для предупреждения повреждения или поражения смежных насаждений

сбор порубочных остатков с последующим сжиганием в не пожароопасный период, в смежных насаждениях осуществлять надзор за распространением вредителей и болезней.

8. Сведения для расчёта понижающего коэффициента стоимости древесины:

год образования старого сухостоя

2016

основная причина повреждения древесины

корневая губка

Дата проведения обследований

29.08.2017

Исполнитель работ по проведению лесопатологических обследований:

ФИО

Усанов В.В.

Подпись



Ведомость перечета деревьев назначенных в рубку

ВРЕМЕННАЯ ПРОБНАЯ ПЛОЩАДЬ №

Субъект Российской Федерации

Лесничество (лесопарк) Квартал Выдел

Площадь 7 га,

Номер очага вредных организмов Размер пробной площади га

Таксационная характеристика:

Тип леса Состав Возраст Бонитет

Полнота Запас на га Возобновление

Время и причина ослабления лесного насаждения

корневая губка

Тип очага вредных организмов: эпизодический, хронический (подчеркнуть)

Фаза развития очага вредных организмов: начальная, нарастания численности, собственно вспышка, кризис (подчеркнуть)

Состояние лесного насаждения, намечаемые мероприятия

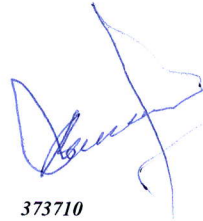
Средневзвешенная категория насаждения 1,7

Насаждение с нарушенной устойчивостью. Требуется проведение выборочной санитарной рубки.

Исполнитель работ по проведению лесопатологических обследований:

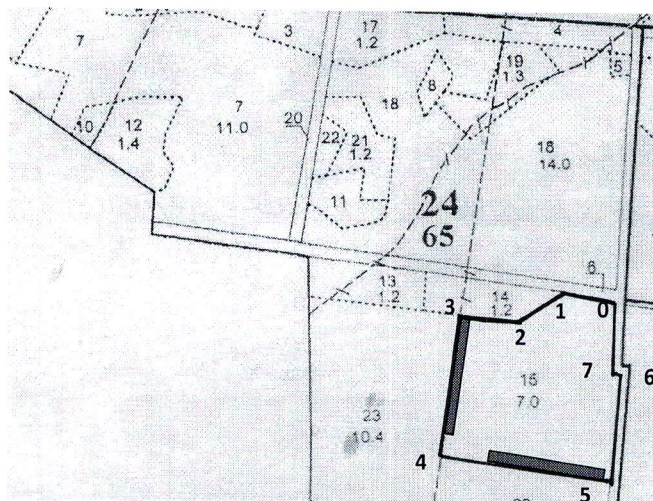
ФИО *Усанов В.В.* Подпись

Дата составления документа *13.09.2017* Телефон *373710*



Абрис участка

M 1:10000



Номер выдела	Ленты (круговой площадки) перечёта				
	№ ленты (площадки)	длина, м	ширина, м	радиус, м	площадь, га
15	1	300	10		0,3
	2	300	10		0,3

Номера точек	Координаты	Румбы линий	Длина, м
0-1	N: 54 45,686 E: 39 48,505	СЗ 82	82
1-2.	N: 54 45,697 E: 39 48,427	ЮЗ 47	91
2-3.	N: 54 45,667 E: 39 48,3621	З 90	84
3-4.	N: 54 45,672 E: 39 48,278	ЮЗ 6	238
4-5.	N: 54 45,551 E: 39 48,246	ЮВ 82	266
5-6.	N: 54 45,527 E: 39 48,488	С 0	174
6-7.	N: 54 45,628 E: 39 48,531	З 90	145
7-0.	N: 54 45,622 E: 39 48,493	С 0	115

Исполнитель работ по проведению лесопатологических обследований:

ФИО

Усанов В.В.

Подпись

Дата составления документа

13.09.2017

Телефон

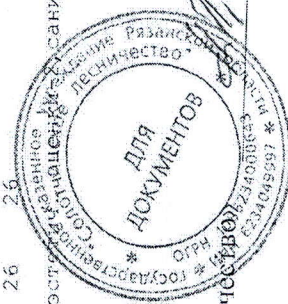
373710

Уч. лесничество Солотчинское

ЛЕСОПАРКОВЫЕ ЗОНЫ

Квартал 24

№	Ил.-выдел	Нло-щадь	ла	га	ра	со-ра	ам:ста	с:ел:р	па:во:зр:ас:та	ни:те:са:т	Во:Уп:	Ди:ас:па:	Кл:с:	Гр:ам:с:	Вы:ста	Воз:ле-са	Эле-мент:	Я:со-ра	Вы:ста	Воз:ле-са	Полн:ота	Запас леса	сырораст. лес. МЗ	Кл:ас:	Запас на выделе, лес. МЗ	Хозяйственные мероприятия	
1	2	3	4	5	6	7	8	9	10	11	12	13	14	15	16	17	18	19	20	21	22	23	24				
8	3	10С	1	15	С	40	15	14	2	1	1	ССЛЖ В2	0,7	16	5	5											
рекреационная характеристика: тип ландшафта ЗАКРЫТ.ГОРИЗН.СОМ, класс эстетич. оценки-1, санитар.-гиг. оценка-СРЕДНЯЯ, класс устойчивости-2, проходимость-1, деградация лесной среды-1																											
9	1,0	лесные культуры	1	12	С	38	12	22	2	1	2	ССЛЖ В2	0,6	10	10	10											
рекреационная характеристика: тип ландшафта ЗАКРЫТ.ГОРИЗН.СОМ, класс эстетич. оценки-2, санитар.-гиг. оценка-СРЕДНЯЯ, класс устойчивости-2, проходимость-1																											
10	3	лесные культуры	1	12	С	38	12	18	2	1	2	ССЛЖ В2	0,5	8	2	2											
рекреационная характеристика: тип ландшафта П/ОТКРЫТ ГРУП. РАЗ, класс эстетич. оценки-2, санитар.-гиг. оценка-СРЕДНЯЯ, класс устойчивости-2, проходимость-1																											
11	8	10С+Д	1	17	С	55	17	20	3	2	2	ССЛЖ В2	0,4	11	9	9											
рекреационная характеристика: тип ландшафта П/ОТКРЫТ-ГРУП. РАЗ, класс эстетич. оценки-3, санитар.-гиг. оценка-НИЗКАЯ, класс устойчивости-3, проходимость-ШУХАЯ, деградация лесной среды-2																											
12	1,4	УСАДЬБА ЧАСТНАЯ																									
рекреационная характеристика: тип ландшафта ОТКРЫТЫЙ-С ДЕРЕВ., класс эстетич. оценки-2, санитар.-гиг. оценка-НИЗКАЯ, деградация лесной среды-2																											
13	1,2	лесные культуры	1	21	С	53	21	20	3	2	1	ССЛЖ В2	0,9	34	41	41	1										
рекреационная характеристика: тип ландшафта ЗАКРЫТ.ГОРИЗН.СОМ, класс эстетич. оценки-1, санитар.-гиг. оценка-СРЕДНЯЯ, класс устойчивости-2, проходимость-1																											
14	1,2	лесные культуры	1	20	С	53	20	24	3	2	1	ССЛЖ В2	0,6	22	26	26											
рекреационная характеристика: тип ландшафта ЗАКРЫТ.ГОРИЗН.СОМ, класс эстетич. оценки-1, санитар.-гиг. оценка-СРЕДНЯЯ, класс устойчивости-2, проходимость-1, деградация лесной среды-1																											
15	7,0	лесные культуры																									



КОПИЯ ВЕРНА:

Инженер охраны и защиты леса ГКУ РО «Солотчинское лесничество»

ВЫБОР. САНРУБК

А.В. Побочный

Уч. лесничество Солотчинское

ЛЕСОПАРКОВЫЕ ЗОНЫ

Квартал 24

N	Площадь	Состав	Подрос	по	Я	Вы	Эле	мент	Воз	Вы	Ди	Кл	Гр	Бо	Тип	Полн	Запас	сырост.	Кл	Запас	на	выделе,	лес	МЗ
1	2	3	4	5	6	7	8	9	10	11	12	13	14	15	16	17	18	19	20	21	22	23	24	
10С	1	22	С	58	22	20	3	2	1	СВР	0,8	32	224	224	2	7								108

повреждение ФИТОВРЕДИТЕЛИ, СОСНА, СРЕДНЯЯ ПОВРЕЖДЕННОСТЬ, КОРНЕВАЯ ГУБКА
рекреационная характеристика: тип ландшафта ЗАКРЫТ. ГОРИЗН. СОМ, класс эстетики - гир, санитар. - гир, оценка - СРЕДНЯЯ, класс устойчивости - 2, проходимость - 1

16 1,5 ЛИНИИ ЭЛЕКТРОПЕРЕДАЧ

ширина 30,0 м, протяженность 0,5 км, ЧИСТАЯ
рекреационная характеристика: тип ландшафта ОТКРЫТЫЙ - С ДЕРЕВ., класс эстетики - гир, санитар. - гир, оценка - НИЗКАЯ, деградация лесной среды - 2

17 1,2 лесные культуры

6Д4С	1	20	Д	73	17	18	4	2	3	ДСОП	0,6	18	22	13
			С	24	28					С2				9

рекреационная характеристика: тип ландшафта ЗАКРЫТ. ГОРИЗН. СОМ, класс эстетики - гир, санитар. - гир, оценка - СРЕДНЯЯ, класс устойчивости - 2, проходимость - 1

18 14,0 лесные культуры

10С	1	23	С	63	23	22	4	2	1	ССЛЖ	0,7	30	420	420	2	21
-----	---	----	---	----	----	----	---	---	---	------	-----	----	-----	-----	---	----

подрос: 10Д (10) 2,0 м, 1,0 тыс. шт/га
подлесок: КРП Р РЕДКИЙ
повреждение ФИТОВРЕДИТЕЛИ, 88 г., СОСНА, СРЕДНЯЯ ПОВРЕЖДЕННОСТЬ, КОРНЕВАЯ ГУБКА
рекреационная характеристика: тип ландшафта ЗАКРЫТ. ГОРИЗН. СОМ, класс эстетики - гир, санитар. - гир, оценка - СРЕДНЯЯ, класс устойчивости - 1, проходимость - 1, деградация лесной среды - 1

ВЫБОР - САНРУБК
10%

19 1,3 лесные культуры

10С	1	21	С	63	21	22	4	2	1	ССЛЖ	0,3	11	14	14	2	3
-----	---	----	---	----	----	----	---	---	---	------	-----	----	----	----	---	---

подрос: 10Д (10) 2,0 м, 1,0 тыс. шт/га
подлесок: КРП Р РЕДКИЙ
повреждение ФИТОВРЕДИТЕЛИ, 88 г., СОСНА, СИЛЬНАЯ ПОВРЕЖДЕННОСТЬ, КОРНЕВАЯ ГУБКА
рекреационная характеристика: тип ландшафта ПОТКРЫТ РАВ. РАЗМ, класс эстетики - гир, санитар. - гир, оценка - СРЕДНЯЯ, класс устойчивости - 2, проходимость - 1, деградация лесной среды - 2

СПЛОШ. САНРУБК
Л. КУЛЬТУРЫ
РПК № 04 Б

20 6 РАЗРЫВЫ ПРОТЯЖЕНИЙ

ширина 20,0 м, протяженность 0,4 км, СОСТОЯНИЕ УДОВЛЕТВОРИТЕЛЬНОЕ
рекреационная характеристика: тип ландшафта ОТКРЫТЫЙ - БЕЗ ДЕР., класс эстетики - гир, санитар. - гир, оценка - СРЕДНЯЯ, класс устойчивости - 2, деградация лесной среды - 2

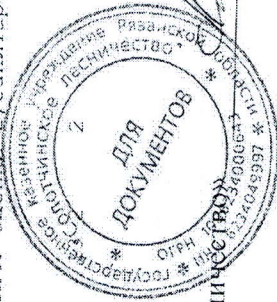
21 1,2 лесные культуры

10С	1	21	С	63	21	22	4	2	1	ССЛЖ	0,3	11	13
-----	---	----	---	----	----	----	---	---	---	------	-----	----	----

подрос: 10Д (10) 2,0 м, 1,0 тыс. шт/га

СПЛОШ. САНРУБК
Л. КУЛЬТУРЫ
РПК № 04 Б

КОПИЯ ВЕРНА:



Инженер охраны и защиты леса ГКУ РО «Солотчинское лесничество»

А.В. Побочный