

УТВЕРЖДАЮ:

Заместитель министра  
природопользования Рязанской области

В.А. Русакова

Дата: 28 сентября 2017 г.



**АКТ**  
**лесопатологического обследования № 858 /2017**

лесных насаждений

Солотчинского  
Рязанской области

лесничества  
(субъект РФ)

Способ лесопатологического обследования:

1. Визуальный

2. Инструментальный

Место проведения

Участковое лесничество	Урочище (дача)	Квартал (кварталы)	Выдел (выделы)	Площадь, га
Солотчинское		23	30	1,0

Лесопатологическое обследование проведено на общей площади 1,0 га.

## Инструментальное обследование лесного участка

1. Фактическая таксационная характеристика лесного насаждения соответствует (не соответствует) (нужное подчеркнуть) таксационному описанию. Причины несоответствия:

Ведомость лесных участков с выявленными несоответствиями таксационным описаниям приведена в приложении 1 к Акту.

2. Состояние насаждений: с нарушенной устойчивостью

с утраченной устойчивостью

причины повреждения:

корневая губка

В том числе:

заселено (отработано) стволовыми вредителями

Вид вредителя	Порода	Встречаемость (% заселённых деревьев)	Степень заселения лесного насаждения (слабая, средняя, сильная)

Повреждено огнём

Вид пожара	Порода	Состояние корневых лап		Состояние корневой шейки		Подсушивание луба	
		% поврежденных огнём корней	% деревьев с данным повреждением	ожог корневой шейки по окружности (1/4; 2/4; 3/4; более 3/4)	% деревьев с данным повреждением	по окружности (1/4; 2/4; 3/4; более 3/4)	% деревьев с данным повреждением

Поражено болезнями

Вид болезни	Порода	Встречаемость (% поражённых деревьев)	Степень поражения лесного насаждения (слабая, средняя, сильная)
корневая губка	сосна	15	средняя

3. Выборке подлежат

в т.ч.: ослабленных	13 %
в т.ч.: сильно ослабленных	% (причины назначения)
в т.ч.: усыхающих	1 % (корневая губка)
в т.ч.: свежего сухостоя	3 %
в т.ч.: свежего ветровала	1 %
в т.ч.: свежего бурелома	0 %
в т.ч.: старого ветровала	0 %
в т.ч.: старого бурелома	0 %
в т.ч.: старого сухостоя	8 %

4. Полнота лесного насаждения после уборки деревьев, подлежащих рубке, составит  
Критическая полнота для данной категории лесных насаждений составляет

0,3  
0,3

## 5. ЗАКЛЮЧЕНИЕ

С целью предотвращения негативных процессов или снижения ущерба от их воздействия назначено:

Участковое лесничество	Урочище (дача)	Квартал	Выдел	Площадь, выдела, га	Вид мероприятия	Площадь, мероприятия, га	Порода	Запас на выдел, кбм	Крайние сроки проведения
Солотчинское	0	23	30	1	ВСП	1	С	14	2018

Ведомость перечета деревьев назначенных в рубку и абрис лесного участка прилагаются (приложение 2 и 3 к Акту)

6. Меры по обеспечению возобновления **в соответствии с "Правилами лесовосстановления"**
7. Мероприятия, необходимые для предупреждения повреждения или поражения смежных насаждений **сбор порубочных остатков с последующим сжиганием в не пожароопасный период, в смежных насаждениях осуществлять надзор за распространением вредителей и болезней.**
8. Сведения для расчёта понижающего коэффициента стоимости древесины:
- год образования старого сухостоя **2016**
- основная причина повреждения древесины **корневая губка**

Дата проведения обследований

**29.08.2017**

Исполнитель работ по проведению лесопатологических обследований:

ФИО

**Усанов В.В.**

Подпись



### Ведомость перечета деревьев назначенных в рубку

#### ВРЕМЕННАЯ ПРОБНАЯ ПЛОЩАДЬ №

Субъект Российской Федерации	<input type="text" value="Рязанская область"/>						
Лесничество (лесопарк)	<input type="text" value="Солотчинское"/>	Квартал	<input type="text" value="23"/>	Выдел	<input type="text" value="30"/>		
Площадь	<input type="text" value="1 га"/>						
Номер очага вредных организмов	<input type="text"/>	Размер пробной площади	<input type="text" value="1 га"/>				
Таксационная характеристика:							
Тип леса	<input type="text" value="ССЛЖ"/>	Состав	<input type="text" value="10С"/>	Возраст	<input type="text" value="63"/>	Бонитет	<input type="text" value="1"/>
Полнота	<input type="text" value="0,3"/>	Запас на га	<input type="text" value="110"/>	Возобновление	<input type="text" value="нет"/>		

Время и причина ослабления лесного насаждения

корневая губка

Тип очага вредных организмов: эпизодический, хронический (подчеркнуть)

Фаза развития очага вредных организмов: начальная, нарастания численности, собственно вспышка, кризис (подчеркнуть)

Состояние лесного насаждения, намечаемые мероприятия

Средневзвешенная категория насаждения 1,9

***Насаждение с нарушенной устойчивостью. Требуется проведение выборочной санитарной рубки.***

Исполнитель работ по проведению лесопатологических обследований:

ФИО  Подпись

Дата составления документа  Телефон



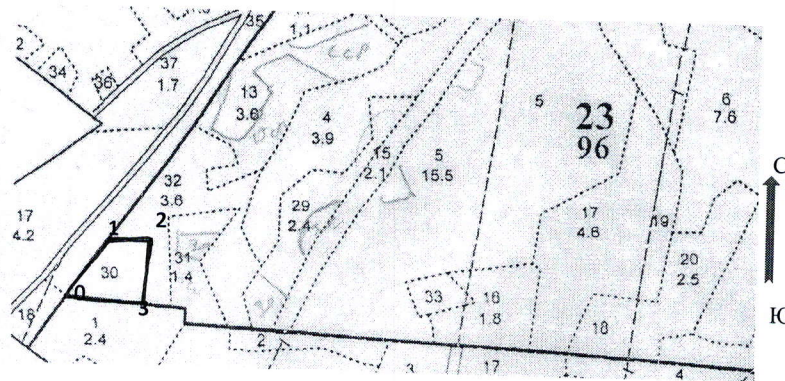
373710





Абрис участка

М 1:10000



Номер выдела	Ленты (круговой площадки) перечёта				
	№ ленты (площадки)	длина, м	ширина, м	радиус, м	площадь, га
30	сплошной перечет				1

Номера точек	Координаты	Румбы линий	Длина, м
0-1	N: 54 46,015 E: 39 47,534	СВ 32	114
1-2.	N: 54 46,062 E: 39 47,602	В 90	68
2-3.	N: 54 46,066 E: 39 47,646	ЮЗ 6	106
3-0.	N: 54 46,005 E: 39 47,644	З 90	117

Исполнитель работ по проведению лесопатологических обследований:

ФИО

Усанов В.В.

Подпись

Дата составления документа

13.09.2017

Телефон

373710





Уч. лесничество Солотчинское

ЛЕСОПАРКОВНЫЕ ЗОНЫ

Квартал 23

№	Пло-щадь	Состав	Подрост	по: Я-Вы-Эле-мент	Воз-раст	Вы-сота	Ди-аметр	Кл: Гр: Во-во	Тип	Полн: Запас	сырост: ас: ул: МЗ	Кл: Запас	на выделе	лес: МЗ										
1	2	3	4	5	6	7	8	9	10	11	12	13	14	15	16	17	18	19	20	21	22	23	24	
27	2	лесные культуры	1	21	С	63	21	20	4	2	1	ССЛЖ В2	0,3	11	2	2	2	1						

СПЛОШ. САНРУБК  
Л. КУЛЬТУРЫ  
РПК нм 04 Б

повреждение ФИТОВРЕДИТЕЛИ, СОСНА, СИЛЬНАЯ ПОВРЕЖДЕННОСТЬ, КОРНЕВАЯ ГУБКА  
рекреационная характеристика: тип ландшафта П/ОТКРЫТ ГРУП. РАЗ, класс эстетич. оценки-2, санитар. -тип. оценка-СРЕДНЯЯ,  
класс устойчивости-2, проходимость-1

СПЛОШ. САНРУБК  
Л. КУЛЬТУРЫ  
РПК нм 04 Б

повреждение ФИТОВРЕДИТЕЛИ, СОСНА, СИЛЬНАЯ ПОВРЕЖДЕННОСТЬ, КОРНЕВАЯ ГУБКА  
рекреационная характеристика: тип ландшафта П/ОТКРЫТ ГРУП. РАЗ, класс эстетич. оценки-2, санитар. -тип. оценка-СРЕДНЯЯ,  
класс устойчивости-2, проходимость-1

СПЛОШ. САНРУБК  
Л. КУЛЬТУРЫ  
РПК нм 04 Б

повреждение ФИТОВРЕДИТЕЛИ, СОСНА, СИЛЬНАЯ ПОВРЕЖДЕННОСТЬ, КОРНЕВАЯ ГУБКА  
рекреационная характеристика: тип ландшафта П/ОТКРЫТ ГРУП. РАЗ, класс эстетич. оценки-2, санитар. -тип. оценка-СРЕДНЯЯ,  
класс устойчивости-2, проходимость-1

СПЛОШ. САНРУБК  
Л. КУЛЬТУРЫ  
РПК нм 04 Б

повреждение ФИТОВРЕДИТЕЛИ, СОСНА, СИЛЬНАЯ ПОВРЕЖДЕННОСТЬ, КОРНЕВАЯ ГУБКА  
рекреационная характеристика: тип ландшафта П/ОТКРЫТ ГРУП. РАЗ, класс эстетич. оценки-2, санитар. -тип. оценка-СРЕДНЯЯ,  
класс устойчивости-2, проходимость-1

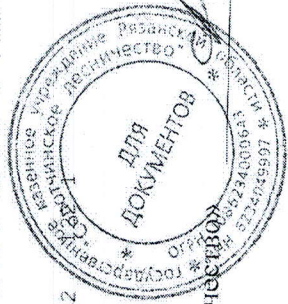
СПЛОШ. САНРУБК  
Л. КУЛЬТУРЫ  
РПК нм 04 Б

повреждение ФИТОВРЕДИТЕЛИ, СОСНА, СИЛЬНАЯ ПОВРЕЖДЕННОСТЬ, КОРНЕВАЯ ГУБКА  
рекреационная характеристика: тип ландшафта П/ОТКРЫТ ГРУП. РАЗ, класс эстетич. оценки-2, санитар. -тип. оценка-СРЕДНЯЯ,  
класс устойчивости-2, проходимость-1

СПЛОШ. САНРУБК  
Л. КУЛЬТУРЫ  
РПК нм 04 Б

повреждение ФИТОВРЕДИТЕЛИ, СОСНА, СИЛЬНАЯ ПОВРЕЖДЕННОСТЬ, КОРНЕВАЯ ГУБКА  
рекреационная характеристика: тип ландшафта П/ОТКРЫТ ГРУП. РАЗ, класс эстетич. оценки-2, санитар. -тип. оценка-СРЕДНЯЯ,  
класс устойчивости-2, проходимость-1

ПРОХОДН. 1 ОУ.  
158



КОНИЯ ВЕРНА

Инженер охраны и защиты леса ГКУ РО «Солотчинское лесничество» А.В. Побочный