

УТВЕРЖДАЮ:

Заместитель министра
природопользования Рязанской области

В.А. Русакова

Дата: 28 сентября 2017 г.



АКТ
лесопатологического обследования № 852 /2017

лесных насаждений

Солотчинского
Рязанской области

лесничества
(субъект РФ)

Способ лесопатологического обследования:

1. Визуальный

2. Инструментальный

Место проведения

Участковое лесничество	Урочище (дача)	Квартал (кварталы)	Выдел (выделы)	Площадь, га
Солотчинское		23	4	3,9

Лесопатологическое обследование проведено на общей площади 3,9 га.

Инструментальное обследование лесного участка

1. Фактическая таксационная характеристика лесного насаждения соответствует (не соответствует) (нужное подчеркнуть) таксационному описанию. Причины несоответствия:

Ведомость лесных участков с выявленными несоответствиями таксационным описаниям приведена в приложении 1 к Акту.

2. Состояние насаждений: **с нарушенной устойчивостью**

с утраченной устойчивостью

причины повреждения:

Корневая губка, изменение уровня грунтовых вод под действием почвенно-климатических факторов

В том числе:

заселено (отработано) стволовыми вредителями

Вид вредителя	Порода	Встречаемость (% заселённых деревьев)	Степень заселения лесного насаждения (слабая, средняя, сильная)

Повреждено огнём

Вид пожара	Порода	Состояние корневых лап		Состояние корневой шейки		Подсушивание луба	
		% повреждённых отнём корней	% деревьев с данным повреждением	ожог корневой шейки по окружности (1/4; 2/4; 3/4; более 3/4)	% деревьев с данным повреждением	по окружности (1/4; 2/4; 3/4; более 3/4)	% деревьев с данным повреждением

Поражено болезнями

Вид болезни	Порода	Встречаемость (% поражённых деревьев)	Степень поражения лесного насаждения (слабая, средняя, сильная)
корневая губка	сосна	6	слабая

3. Выборке подлежат

в т.ч.: ослабленных	7 %
сильно ослабленных	% (причины назначения)
усыхающих	2 % (корневая губка)
свежего сухостоя	2 %
в т.ч.: свежего ветровала	1 %
свежего бурелома	0 %
старого ветровала	0 %
в т.ч.: старого бурелома	0 %
старого сухостоя	2 %

4. Полнота лесного насаждения после уборки деревьев, подлежащих рубке, составит
Критическая полнота для данной категории лесных насаждений составляет

0,7
0,3

5. ЗАКЛЮЧЕНИЕ

С целью предотвращения негативных процессов или снижения ущерба от их воздействия назначено:

Участковое лесничество	Урочище (дача)	Квартал	Выдел	Площадь, выдела, га	Вид мероприятия	Площадь, мероприятия, га	Порода	Запас на выдел, кбм	Крайние сроки проведения
Солотчинское	0	23	4	3,9	ВСП	3,9	С	96	2018

Ведомость перечета деревьев назначенных в рубку и абрис лесного участка прилагаются (приложение 2 и 3 к Акту)

6. Меры по обеспечению возобновления

в соответствии с "Правилами лесовосстановления"

7. Мероприятия, необходимые для предупреждения повреждения или поражения смежных насаждений

сбор порубочных остатков с последующим сжиганием в не пожароопасный период, в смежных насаждениях осуществлять надзор за распространением вредителей и болезней.

8. Сведения для расчёта понижающего коэффициента стоимости древесины:

год образования старого сухостоя

2016

основная причина повреждения древесины

Корневая губка, изменение уровня грунтовых вод под действием почвенно-клим.

Дата проведения обследований

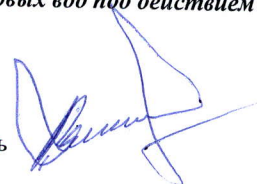
29.08.2017

Исполнитель работ по проведению лесопатологических обследований:

ФИО

Усанов В.В.

Подпись



Ведомость перечета деревьев назначенных в рубку

ВРЕМЕННАЯ ПРОБНАЯ ПЛОЩАДЬ №

Субъект Российской Федерации

Лесничество (лесопарк) Квартал Выдел

Площадь га,

Номер очага вредных организмов Размер пробной площади га

Таксационная характеристика:

Тип леса Состав Возраст Бонитет

Полнота Запас на га Возобновление

Время и причина ослабления лесного насаждения

корневая губка

Тип очага вредных организмов: эпизодический, хронический (подчеркнуть)

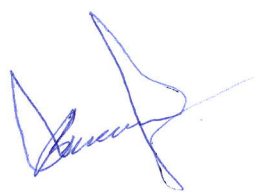
Фаза развития очага вредных организмов: начальная, нарастания численности, собственно вспышка, кризис (подчеркнуть)

Состояние лесного насаждения, намечаемые мероприятия

Средневзвешенная категория насаждения

Насаждение с нарушенной устойчивостью. Требуется проведение выборочной санитарной рубки.

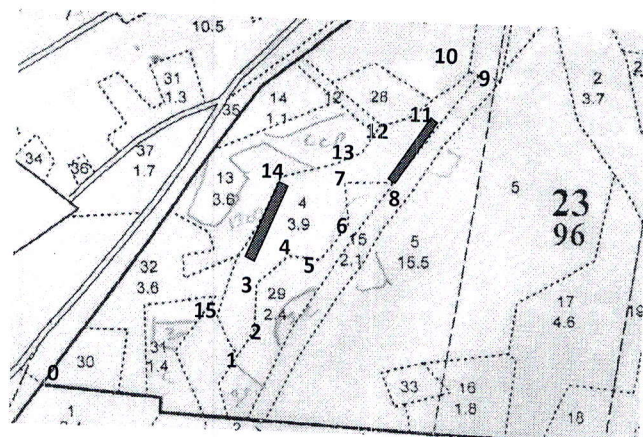
Исполнитель работ по проведению лесопатологических обследований:

ФИО Подпись 

Дата составления документа Телефон

Абрис участка

M 1:10000



Номер выдела	Ленты (круговой площадки) перечёта				
	№ ленты (площадки)	длина, м	ширина, м	радиус, м	площадь, га
4	1	150	10		0,15
	2	150	10		0,15

Номера точек	Координаты	Румбы линий	Длина, м
0-1	N: 54 46,015 E: 39 47,538	СВ 80	307
1-2.	N: 54 46,038 E: 39 47,827	СВ 32	52
2-3.	N: 54 46,063 E: 39 47,851	С 0	77
3-4.	N: 54 46,102 E: 39 47,854	СВ 50	72
4-5.	N: 54 46,129 E: 39 47,903	ЮВ 80	47
5-6.	N: 54 46,125 E: 39 47,946	СВ 41	80
6-7.	N: 54 46,160 E: 39 47,989	СЗ 9	58
7-8.	N: 54 46,193 E: 39 47,984	В 90	72
8-9.	N: 54 46,192 E: 39 48,053	СВ 35	227
9-10.	N: 54 46,292 E: 39 48,183	СЗ 40	12
10-11.	N: 54 46,298 E: 39 48,170	ЮЗ 44	121
11-12.	N: 54 46,254 E: 39 48,084	ЮЗ 70	57
12-13.	N: 54 46,245 E: 39 48,033	ЮЗ 23	46
13-14.	N: 54 46,219 E: 39 47,001	ЮЗ 70	119
14-15.	N: 54 46,201 E: 39 47,895	ЮЗ 20	256
15-1.	N: 54 46,071 E: 39 47,794	ЮВ 30	75

Исполнитель работ по проведению лесопатологических обследований:

ФИО

Усанов В.В.

Подпись

Дата составления документа

13.09.2017

Телефон

373710

