

УТВЕРЖДАЮ:

Заместитель министра
природопользования Рязанской области

В.А. Русакова

Дата: 28 сентября 2017 г.



**Акт
лесопатологического обследования № 849 /2017**

лесных насаждений

Солотчинского
Рязанской области

лесничества
(субъект РФ)

Способ лесопатологического обследования:

1. Визуальный

2. Инструментальный

Место проведения

Участковое лесничество	Урочище (дача)	Квартал (кварталы)	Выдел (выделы)	Площадь, га
Солотчинское		20	5	4,5

Лесопатологическое обследование проведено на общей площади 4,5 га.

Инструментальное обследование лесного участка

1. Фактическая таксационная характеристика лесного насаждения соответствует (не соответствует) (нужное подчеркнуть) таксационному описанию. Причины несоответствия:

Ведомость лесных участков с выявленными несоответствиями таксационным описаниям приведена в приложении 1 к Акту.

2. Состояние насаждений: **с нарушенной устойчивостью** **с утраченной устойчивостью**

причины повреждения:

смоляной рак

В том числе:

заселено (отработано) стволовыми вредителями

Вид вредителя	Порода	Встречаемость (% заселённых деревьев)	Степень заселения лесного насаждения (слабая, средняя, сильная)

Повреждено огнём

Вид пожара	Порода	Состояние корневых лап		Состояние корневой шейки		Подсушивание луба	
		% повреждённых огнём корней	% деревьев с данным повреждением	ожог корневой шейки по окружности (1/4, 2/4, 3/4, более 3/4)	% деревьев с данным повреждением	по окружности (1/4, 2/4, 3/4, более 3/4)	% деревьев с данным повреждением

Поражено болезнями

Вид болезни	Порода	Встречаемость (% поражённых деревьев)	Степень поражения лесного насаждения (слабая, средняя, сильная)
смоляной рак	сосна	10	слабая

3. Выборке подлежит	10 % деревьев по запасу
в т.ч.: ослабленных	% (причины назначения)
сильно ослабленных	%
усыхающих	6 %
свежего сухостоя	3 %
в т.ч.: свежего ветровала	0 %
свежего бурелома	0 %
старого ветровала	0 %
в т.ч.: старого бурелома	0 %
старого сухостоя	1 %

4. Полнота лесного насаждения после уборки деревьев, подлежащих рубке, составит
Критическая полнота для данной категории лесных насаждений составляет

0.5
0.3

5. ЗАКЛЮЧЕНИЕ

С целью предотвращения негативных процессов или снижения ущерба от их воздействия назначено:

Участковое лесничество	Урочище (дача)	Квартал	Выдел	Площадь, выдела, га	Вид мероприятия	Площадь, мероприятия, га	Порода	Запас на выдел, кбм	Крайние сроки проведения
Солотчинское	0	20	5	4.5	ВСП	4.5	С	135	2018

Ведомость перечета деревьев назначенных в рубку и абрис лесного участка прилагаются (приложение 2 и 3 к Акту)

6. Меры по обеспечению возобновления **в соответствии с "Правилами лесовосстановления"**
7. Мероприятия, необходимые для предупреждения повреждения или поражения смежных насаждений **сбор порубочных остатков с последующим сжиганием в не пожароопасный период, в смежных насаждениях осуществлять надзор за распространением вредителей и болезней.**
8. Сведения для расчёта понижающего коэффициента стоимости древесины: **2016**
- год образования старого сухостоя
- основная причина повреждения древесины **смоляной рак**

Дата проведения обследований

29.08.2017

Исполнитель работ по проведению лесопатологических обследований:

ФИО

Усанов В.В.

Подпись



Ведомость перечета деревьев назначенных в рубку

ВРЕМЕННАЯ ПРОБНАЯ ПЛОЩАДЬ №

Субъект Российской Федерации	<input type="text" value="Рязанская область"/>						
Лесничество (лесопарк)	<input type="text" value="Солотчинское"/>	Квартал	<input type="text" value="20"/>	Выдел	<input type="text" value="5"/>		
Площадь	4.5 га,						
Номер очага вредных организмов	<input type="text"/>	Размер пробной площади	<input type="text" value="0.4"/> га				
Таксационная характеристика:							
Тип леса	<input type="text" value="СБР"/>	Состав	<input type="text" value="10С"/>	Возраст	<input type="text" value="80"/>	Бонитет	<input type="text" value="1"/>
Полнота	<input type="text" value="0.6"/>	Запас на га	<input type="text" value="300"/>	Возобновление	<input type="text" value="нет"/>		

Время и причина ослабления лесного насаждения

смоляной рак

Тип очага вредных организмов: эпизодический, хронический (подчеркнуть)

Фаза развития очага вредных организмов: начальная, нарастания численности, собственно вспышка, кризис (подчеркнуть)

Состояние лесного насаждения, намечаемые мероприятия

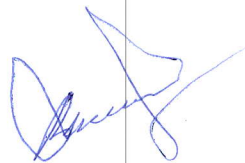
Средневзвешенная категория насаждения 2.1

Насаждение с нарушенной устойчивостью. Требуется проведение выборочной санитарной рубки.

Исполнитель работ по проведению лесопатологических обследований:

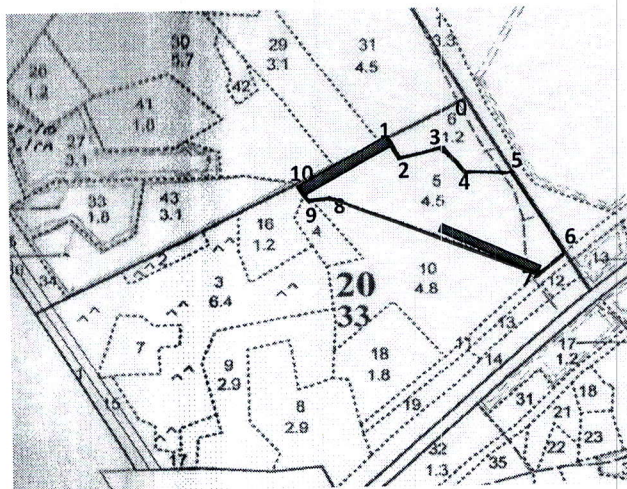
ФИО **Усанов В.В.** Подпись

Дата составления документа **13.09.2017** Телефон **373710**



Абрис участка

М 1:10000



Номер выдела	Ленты (круговой площадки) перечёта				
	№ ленты (площадки)	длина, м	ширина, м	радиус, м	площадь, га
5	1	200	10		0,2
	2	200	10		0,2

Номера точек	Координаты	Румбы линий	Длина, м
0-1	N: 54 45,768 E: 39 50,634	ЮЗ 61	137
1-2.	N: 54 45,732 E: 39 50,527	ЮВ 25	34
2-3.	N: 54 45,716 E: 39 50,543	СВ 75	63
3-4.	N: 54 45,724 E: 39 50,599	ЮВ 45	62
4-5.	N: 54 45,701 E: 39 50,636	В 90	80
5-6.	N: 54 45,697 E: 39 50,703	ЮВ 30	166
6-7.	N: 54 45,623 E: 39 50,779	ЮЗ 47	48
7-8.	N: 54 45,607 E: 39 50,745	СЗ 69	351
8-9.	N: 54 45,678 E: 39 50,437	З 90	40
9-10.	N: 54 45,677 E: 39 50,409	СЗ 38	34
10-1.	N: 54 45,693 E: 39 50,388	СВ 62	165

Исполнитель работ по проведению лесопатологических обследований:

ФИО

Усанов В.В.

Подпись

Дата составления документа

13.09.2017

Телефон

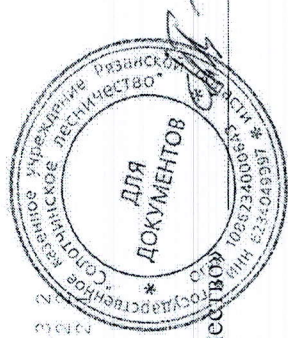
373710

Уч. лесничество Солотчинское

ЛЕСОПАРКОВЫЕ ЗОНЫ

Квартал 20

№	Площадь	Состав	Подрост	по Я.В.В.	Элемент	Возраст	Диаметр	Класс	Группа	Тип леса	Полнота	Занос	сырость	Класс	Запас	на	выделе	лес	дес.	МЗ					
1	2	3	4	5	6	7	8	9	10	11	12	13	14	15	16	17	18	19	20	21	22	23	24		
1	5	лесные культуры	1	8	Б	23	8	3	2	3	СВР	0,7	4	2	1									ПРОЧИСТКА 2 0 30%	
рекреационная характеристика: тип ландшафта ЗАКРЫТ.ГОРИЗН.СОМ, класс эстетич. оценки-2, санитар. - гип. оценка-СРЕДНЯЯ, класс устойчивости-2, проходимость-1																									
2	4	9Б1С	1	11	Б	25	11	6	3	2	2	СВР	0,6	5	2	2									
рекреационная характеристика: тип ландшафта ЗАКРЫТ.ГОРИЗН.СОМ, класс эстетич. оценки-2, санитар. - гип. оценка-СРЕДНЯЯ, класс устойчивости-2, проходимость-1																									
3	6,4	лесные культуры	1	23	С	63	23	22	4	2	1	СВР	0,8	34	218	218	2								ВИБОР. САНРУЕК 10%
рекреационная характеристика: тип ландшафта ЗАКРЫТ.ГОРИЗН.СОМ, класс эстетич. оценки-1, санитар. - гип. оценка-СРЕДНЯЯ, класс устойчивости-1, проходимость-1																									
4	6	9Б1С	1	10	Б	20	10	8	2	1	2	СВР	0,7	6	4	4									
рекреационная характеристика: тип ландшафта ЗАКРЫТ.ГОРИЗН.СОМ, класс эстетич. оценки-2, санитар. - гип. оценка-СРЕДНЯЯ, класс устойчивости-2, проходимость-1																									
5	4,5	10С	1	26	С	80	26	28	4	2	1	СВР	0,6	30	135	135	2	5							ВИБОР. САНРУЕК 10%
повреждение ФИТОВРЕДИТЕЛИ. СОСНА, СЛАВАЯ ПОВРЕЖДЕННОСТЬ, РАК-СЕРЯНКА, СРЕДНЯЯ ПОВРЕЖДЕННОСТЬ, КОРНЕВАЯ ГУБКА																									
рекреационная характеристика: тип ландшафта ЗАКРЫТ.ГОРИЗН.СОМ, класс эстетич. оценки-2, санитар. - гип. оценка-СРЕДНЯЯ, класс устойчивости-2, проходимость-1																									
6	1,2	10С	1	28	С	155	28	40	8	4	2	СВР	0,5	28	34	34	2								
подрост: 10С (20) 5,0 м, 2,0 тыс.шт/га																									
подлесок: КРП МЖ СРЕДНИЙ																									
рекреационная характеристика: тип ландшафта ЗАКРЫТ.ГОРИЗН.СОМ, класс эстетич. оценки-2, санитар. - гип. оценка-СРЕДНЯЯ, класс устойчивости-2, проходимость-1																									
селекционная оценка: НОРМАЛЬНЫЕ																									
7	9	8Б10С1С+Б	1	25	Б	65	25	20	7	3	1	СЧ	0,6	19	17	13	2								
рекреационная характеристика: тип ландшафта ЗАКРЫТ.ГОРИЗН.СОМ, класс эстетич. оценки-2, санитар. - гип. оценка-СРЕДНЯЯ, класс устойчивости-2, проходимость-1																									



КОПИЯ ВЕРНА:

Инженер охраны и защиты леса ГКУ РО «Солотчинское лесничество» А.В. Побочный