

УТВЕРЖДАЮ:
Заместитель министра
природопользования Рязанской области

В.А. Русакова

Дата: 28 сентября 2017 г.



АКТ
лесопатологического обследования № 848 /2017

лесных насаждений

Солотчинского
Рязанской области

лесничества
(субъект РФ)

Способ лесопатологического обследования:

1. Визуальный

2. Инструментальный

Место проведения

Участковое лесничество	Урочище (дача)	Квартал (кварталы)	Выдел (выделы)	Площадь, га
Солотчинское		20	3	6,4

Лесопатологическое обследование проведено на общей площади 6,4 га.

Инструментальное обследование лесного участка

1. Фактическая таксационная характеристика лесного насаждения соответствует (не соответствует) (нужное подчеркнуть) таксационному описанию. Причины несоответствия:

Ведомость лесных участков с выявленными несоответствиями таксационным описаниям приведена в приложении 1 к Акту.

2. Состояние насаждений: **с нарушенной устойчивостью**

с утраченной устойчивостью

причины повреждения:

смоляной рак

В том числе:

заселено (отработано) стволовыми вредителями

Вид вредителя	Порода	Встречаемость (% заселённых деревьев)	Степень заселения лесного насаждения (слабая, средняя, сильная)

Повреждено огнём

Вид пожара	Порода	Состояние корневых лап		Состояние корневой шейки		Подсушивание луба	
		% повреждённых огнём корней	% деревьев с данным повреждением	ожог корневой шейки по окружности (1/4; 2/4; 3/4; более 3/4)	% деревьев с данным повреждением	по окружности (1/4; 2/4; 3/4; более 3/4)	% деревьев с данным повреждением

Поражено болезнями

Вид болезни	Порода	Встречаемость (% поражённых деревьев)	Степень поражения лесного насаждения (слабая, средняя, сильная)
смоляной рак	сосна	10	слабая

3. Выборке подлежит

в т.ч.: ослабленных	10 %
сильно ослабленных	% (причины назначения)
усыхающих	1 %
свежего сухостоя	3 %
в т.ч.: свежего ветровала	0 %
свежего бурелома	0 %
старого ветровала	0 %
в т.ч.: старого бурелома	0 %
старого сухостоя	6 %

4. Полнота лесного насаждения после уборки деревьев, подлежащих рубке, составит

0.7

Критическая полнота для данной категории лесных насаждений составляет

0.3

5. ЗАКЛЮЧЕНИЕ

С целью предотвращения негативных процессов или снижения ущерба от их воздействия назначено:

Участковое лесничество	Урочище (дача)	Квартал	Выдел	Площадь, выдела, га	Вид мероприятия	Площадь, мероприятия, га	Порода	Запас на выдел, кбм	Крайние сроки проведения
Солотчинское	0	20	3	6.4	ВСП	6.4	С	218	2018

Ведомость перечета деревьев назначенных в рубку и абрис лесного участка прилагаются (приложение 2 и 3 к Акту)

6. Меры по обеспечению возобновления **в соответствии с "Правилами лесовосстановления"**
7. Мероприятия, необходимые для предупреждения повреждения или поражения смежных насаждений **сбор порубочных остатков с последующим сжиганием в не пожароопасный период, в смежных насаждениях осуществлять надзор за распространением вредителей и болезней.**
8. Сведения для расчёта понижающего коэффициента стоимости древесины:
год образования старого сухостоя **2016**
основная причина повреждения древесины **смоляной рак**

Дата проведения обследований **29.08.2017**
Исполнитель работ по проведению лесопатологических обследований:

ФИО

Усанов В.В.

Подпись



Ведомость перечета деревьев назначенных в рубку

ВРЕМЕННАЯ ПРОБНАЯ ПЛОЩАДЬ №

Субъект Российской Федерации

Лесничество (лесопарк) Квартал Выдел

Площадь га,

Номер очага вредных организмов Размер пробной площади га

Таксационная характеристика:

Тип леса Состав Возраст Бонитет

Полнота Запас на га Возобновление

Время и причина ослабления лесного насаждения

смоляной рак

Тип очага вредных организмов: эпизодический, хронический (подчеркнуть)

Фаза развития очага вредных организмов: начальная, нарастания численности, собственно вспышка, кризис (подчеркнуть)

Состояние лесного насаждения, намечаемые мероприятия

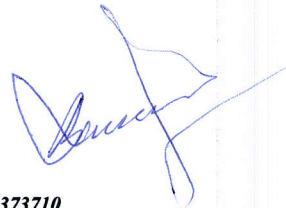
Средневзвешенная категория насаждения

Насаждение с нарушенной устойчивостью. Требуется проведение выборочной санитарной рубки.

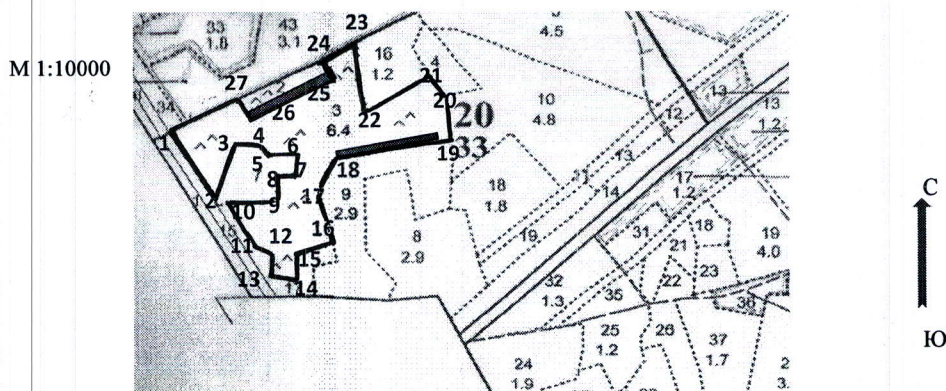
Исполнитель работ по проведению лесопатологических обследований:

ФИО Подпись

Дата составления документа Телефон



Абрис участка



Номер выдела	Ленты (круговой площадки) перече́та				
	№ ленты (площадки)	длина, м	ширина, м	радиус, м	площадь, га
3	1	250	10		0.25
	2	250	10		0.25

Номера точек	Координаты	Румбы линий	Длина, м
1-2.	N: 54 45,581 E: 39 50,023	ЮВ 26	126
2-3.	N: 54 45,522 E: 39 50,082	СВ 18	107
3-4.	N: 54 45,574 E: 39 50,114	В 90	40
4-5.	N: 54 45,573 E: 39 50,153	ЮВ 46	21
5-6.	N: 54 45,563 E: 39 50,166	В 90	34
6-7.	N: 54 45,564 E: 39 50,205	Ю 0	36
7-8.	N: 54 45,548 E: 39 50,200	З 90	28
8-9.	N: 54 45,543 E: 39 50,175	Ю 0	42
9-10.	N: 54 45,522 E: 39 50,173	З 90	90
10-11.	N: 54 45,520 E: 39 50,089	ЮВ 15	91
11-12.	N: 54 45,478 E: 39 50,144	ЮВ 65	22
12-13.	N: 54 45,474 E: 39 50,170	Ю 0	40
13-14.	N: 54 45,453 E: 39 50,168	ЮВ 75	35
14-15.	N: 54 45,451 E: 39 50,204	С 0	32
15-16.	N: 54 45,469 E: 39 50,469	СВ 70	65
16-17.	N: 54 45,483 E: 39 50,254	СЗ 15	89
17-18.	N: 54 45,531 E: 39 50,837	СВ 25	47
18-19.	N: 54 45,556 E: 39 50,259	СВ 80	182
19-20.	N: 54 45,576 E: 39 50,426	СЗ 7	69
20-21.	N: 54 45,613 E: 39 50,430	СЗ 30	47
21-22.	N: 54 45,635 E: 39 50,404	ЮЗ 55	122
22-23.	N: 54 45,605 E: 39 50,316	СЗ 9	47
23-24.	N: 54 45,633 E: 39 50,298	ЮЗ 64	62
24-25.	N: 54 45,668 E: 39 50,300	ЮВ 25	23
25-26.	N: 54 45,650 E: 39 50,240	ЮЗ 60	137
26-27.	N: 54 45,638 E: 39 50,246	СЗ 30	26
27-1.	N: 54 45,603 E: 39 50,139	ЮЗ 65	124

Исполнитель работ по проведению лесопатологических обследований:

ФИО

Усанов В.В.

Подпись

Уч. лесничество Солотчинское

ЛЕСОПАРКОВЫЕ ЗОНЫ

N	Площадь	Состав	Подрост	по: Я: Вы: Эле-мент	Вы-сота	Ди-аметр	Кл-асс	Гр-уппа	Бо-ро	Тип	Полн-ота	Запас	сырораств.	Кл-асс	Запас	на	выделе,	лес. МЗ	Квартал	20			
1	2	3	4	5	6	7	8	9	10	11	12	13	14	15	16	17	18	19	20	21	22	23	24

1, 5 лесные культуры
7Б3С
рекреационная характеристика: тип ландшафта ЗАКРЫТ. ГОРИЗН. СОМ, класс эстетич. оценки-2, санитар. - гип. оценка-СРЕДНЯЯ, класс устойчивости-2, проходимость-1

2, 4 9В1С
рекреационная характеристика: тип ландшафта ЗАКРЫТ. ГОРИЗН. СОМ, класс эстетич. оценки-1, санитар. - гип. оценка-СРЕДНЯЯ, класс устойчивости-2, проходимость-1

3, 6, 4 лесные культуры
10С
рекреационная характеристика: тип ландшафта ЗАКРЫТ. ГОРИЗН. СОМ, класс эстетич. оценки-2, санитар. - гип. оценка-СРЕДНЯЯ, класс устойчивости-2, проходимость-1
ПОЛНОТА НЕРАВНОМЕРНАЯ, ВЫСОТА ВАРИРУЕТ, ДИАМЕТР ВАРИРУЕТ

5, 4, 5 10С
повреждение ФИТОРЕДИТЕЛИ, СОСНА, СЛАВАЯ ПОВРЕЖДЕННОСТЬ, РАК-СЕРЯНКА, СРЕДНЯЯ ПОВРЕЖДЕННОСТЬ, КОРНЕВАЯ ГУБКА
рекреационная характеристика: тип ландшафта ЗАКРЫТ. ГОРИЗН. СОМ, класс эстетич. оценки-2, санитар. - гип. оценка-СРЕДНЯЯ, класс устойчивости-2, проходимость-1

6, 1, 2 10С
подрост: 10С (20) 5,0 м, 2,0 тыс. шт/га
подлесок: КРЯ МЖ СРЕДНИЙ
рекреационная характеристика: тип ландшафта ЗАКРЫТ. ГОРИЗН. СОМ, класс эстетич. оценки-2, санитар. - гип. оценка-СРЕДНЯЯ, класс устойчивости-2, проходимость-1
селекционная оценка: НОРМАЛЬНЕ

7, 9 8В10С1С+В
1 25 Б
55 С
Е 45
рекреационная характеристика: тип ландшафта ЗАКРЫТ. ГОРИЗН. СОМ, класс эстетич. оценки-2, санитар. - гип. оценка-СРЕДНЯЯ, класс устойчивости-2, проходимость-1

КОНИЯ-ВЕРНА-

Инженер охраны и защиты леса ГКУ РО «Солотчинское лесничество»

А.В. Побочный

