

УТВЕРЖДАЮ:

Заместитель министра  
природопользования Рязанской области

В.А. Русакова

Дата: 28 сентября 2017 г.



**АКТ**  
**лесопатологического обследования № 847 /2017**

лесных насаждений

Солотчинского  
Рязанской области

лесничества  
(субъект РФ)

Способ лесопатологического обследования:

1. Визуальный

2. Инструментальный

Место проведения

Участковое лесничество	Урочище (дача)	Квартал (кварталы)	Выдел (выделы)	Площадь, га
Солотчинское		19	42	0,3

Лесопатологическое обследование проведено на общей площади 0,3 га.

## Инструментальное обследование лесного участка

1. Фактическая таксационная характеристика лесного насаждения соответствует (не соответствует) (нужное подчеркнуть) таксационному описанию. Причины несоответствия:

Ведомость лесных участков с выявленными несоответствиями таксационным описаниям приведена в приложении 1 к Акту.

2. Состояние насаждений: **с нарушенной устойчивостью**

**с утраченной устойчивостью**

причины повреждения:

корневая губка

В том числе:

заселено (отработано) стволовыми вредителями

Вид вредителя	Порода	Встречаемость (% заселённых деревьев)	Степень заселения лесного насаждения (слабая, средняя, сильная)

Повреждено огнём

Вид пожара	Порода	Состояние корневых лап		Состояние корневой шейки		Подсушивание луба	
		% повреждённых огнём корней	% деревьев с данным повреждением	ожог корневой шейки по окружности (1/4; 2/4; 3/4; более 3/4)	% деревьев с данным повреждением	по окружности (1/4; 2/4; 3/4; более 3/4)	% деревьев с данным повреждением

Поражено болезнями

Вид болезни	Порода	Встречаемость (% поражённых деревьев)	Степень поражения лесного насаждения (слабая, средняя, сильная)
корневая губка	сосна	7	слабая

3. Выборке подлежит

в т.ч.: ослабленных	6 %
в т.ч.: сильно ослабленных	% (причины назначения)
в т.ч.: усыхающих	1 % (корневая губка)
в т.ч.: свежего сухостоя	1 %
в т.ч.: свежего ветровала	1 %
в т.ч.: свежего бурелома	0 %
в т.ч.: старого ветровала	0 %
в т.ч.: старого бурелома	0 %
в т.ч.: старого сухостоя	0 %
	3 %

4. Полнота лесного насаждения после уборки деревьев, подлежащих рубке, составит

0.3

Критическая полнота для данной категории лесных насаждений составляет

0.3

## 5. ЗАКЛЮЧЕНИЕ

С целью предотвращения негативных процессов или снижения ущерба от их воздействия назначено:

Участковое лесничество	Урочище (дача)	Квартал	Выдел	Площадь, выдела, га	Вид мероприятия	Площадь, мероприятия, га	Порода	Запас на выдел, кбм	Крайние сроки проведения
Солотчинское	0	19	42	0.3	ВСП	0.3	С	2	2018

Ведомость перечета деревьев назначенных в рубку и абрис лесного участка прилагаются (приложение 2 и 3 к Акту)

6. Меры по обеспечению возобновления **в соответствии с "Правилами лесовосстановления"**
7. Мероприятия, необходимые для предупреждения повреждения или поражения смежных насаждений **сбор порубочных остатков с последующим сжиганием в не пожароопасный период, в смежных насаждениях осуществлять надзор за распространением вредителей и болезней.**
8. Сведения для расчёта понижающего коэффициента стоимости древесины:  
год образования старого сухостоя **2016**  
основная причина повреждения древесины **корневая губка**

Дата проведения обследований

**29.08.2017**

Исполнитель работ по проведению лесопатологических обследований:

ФИО

**Усанов В.В.**

Подпись



**Ведомость перечета деревьев назначенных в рубку**

**ВРЕМЕННАЯ ПРОБНАЯ ПЛОЩАДЬ №**

Субъект Российской Федерации	<b>Рязанская область</b>						
Лесничество (лесопарк)	<b>Солотчинское</b>	Квартал	<b>19</b>	Выдел	<b>42</b>		
Площадь	<b>0.3 га,</b>						
Номер очага вредных организмов		Размер пробной площади	<b>0.3 га</b>				
Таксационная характеристика:							
Тип леса	<b>СБР</b>	Состав	<b>10С</b>	Возраст	<b>70</b>	Бонитет	<b>1</b>
Полнота	<b>0.3</b>	Запас на га	<b>120</b>	Возобновление	<b>нет</b>		

Время и причина ослабления лесного насаждения

корневая губка

Тип очага вредных организмов: эпизодический, хронический (подчеркнуть)

Фаза развития очага вредных организмов: начальная, нарастания численности, собственно вспышка, кризис (подчеркнуть)

Состояние лесного насаждения, намечаемые мероприятия

Средневзвешенная категория насаждения **1.6**

**Насаждение с нарушенной устойчивостью. Требуется проведение выборочной санитарной рубки.**

Исполнитель работ по проведению лесопатологических обследований:

ФИО	<b>Усанов В.В.</b>	Подпись
Дата составления документа	<b>13.09.2017</b>	Телефон



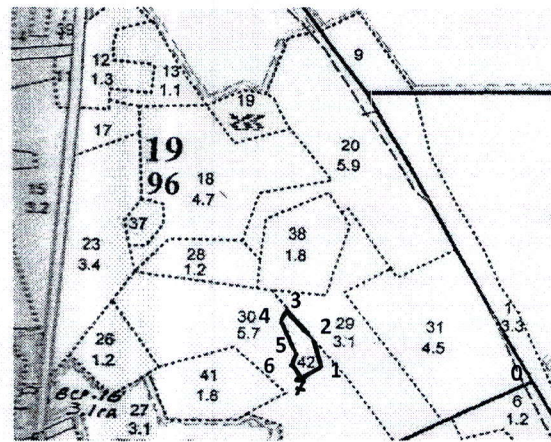
**373710**





Абрис участка

М 1:10000



Номер выдела	Ленты (круговой площадки) перечёта				
	№ ленты (площадки)	длина, м	ширина, м	радиус, м	площадь, га
42	сплошной перечет				0.3

Номера точек	Координаты	Румбы линий	Длина, м
0-1	N: 54 45,771 E: 39 50,630	СЗ 88	322
1-2.	N: 54 45,782 E: 39 50,328	СЗ 14	56
2-3.	N: 54 45,810 E: 39 50,314	СЗ 40	59
3-4.	N: 54 45,838 E: 39 50,283	ЮЗ 30	25
4-5.	N: 54 45,824 E: 39 50,271	ЮВ 22	52
5-6.	N: 54 45,800 E: 39 50,293	ЮЗ 60	26
6-7.	N: 54 45,791 E: 39 50,319	ЮВ 35	28
7-1.	N: 54 45,770 E: 39 50,304	СВ 55	38

Исполнитель работ по проведению лесопатологических обследований:

ФИО

Усанов В.В.

Подпись

Дата составления документа

13.09.2017

Телефон

373710





Уч. лесничество Солотчинское

ЛЕСОПАРКОВЫЕ ЗОНЫ															Квартал 19									
N	Пло-щадь	Состав	Покров	по: Я	Вы-эле-мент	Воз-раст	Ди:ам	Кл:с	Гр:уп	Во:да	Тип	Полн:ота	Запас	сырораств	Кл:с	Залас	на	выделе,	дес.МЗ					
:	:	ва:	рельеф:	особенн:	р:та	ле-ста	со-ам:	с:па:	ни:	леса	:	Сумм:	на	общий:	в	р:ч:	хо:	ре-	еди-	захламлен.	Хозяйственные:			
:	:	ка	о	порословом	У:я:	са:	та	ет:	во:	во:	те:	а	пл:	по	то:	стоя:	дин:	ние:	нич:	дер:	общий:	лик-	мероприятия	
:	:	ет:	незалес.	земель:	С:са:	ру:	р:	ас:	ас:	т:	та:	та:	та:	сече:	га	выдел:	лю:	ос:	ро-	ест:	вида:	:	:	
:	:	Хар. лесных культур	Кадастров. оценка	:	:	:	:	:	:	:	:	ний:	ши:	ти:	ро:	:	:	:	:	:	:	:	:	
42	3,1	10С	1	22	С	70	22	24	4	2	1	СВР	0,3	12	4	4	1	1						
подлесок: МЖ ГУСТОЙ повреждение ФИТОВРЕДИТЕЛИ, СОСНА, СИЛЬНАЯ ПОВРЕЖДЕННОСТЬ, КОРНЕВАЯ ГУБКА Рекреационная характеристика: тип ландшафта П/ОТКРЫТ ГРУП. РАЗ, класс эстетики. оценки-2, санитар. - гиг. оценка-СРЕДНЯЯ, класс устойчивости-2, проходимость-1, деградация лесной среды-2																								
43	3,1	лесные культуры	1	22	С	63	22	20	4	2	1	СВР	0,3	12	37	37	1	9						
повреждение ФИТОВРЕДИТЕЛИ, СОСНА, СИЛЬНАЯ ПОВРЕЖДЕННОСТЬ, КОРНЕВАЯ ГУБКА рекреационная характеристика: тип ландшафта ЗАКРЫТ. ГОРИЗ. СОМ, класс эстетики. оценки-1, санитар. - гиг. оценка-СРЕДНЯЯ, класс устойчивости-2, проходимость-1, деградация лесной среды-1 НАСАЖДЕНИЕ ПРОЙДЕНО РУБКОЙ																								
44	1	ДОРОГА АВТОМОВ. ГРУНТОВ																						
ЛЕСОХОЗЯЙСТВЕННАЯ ГРУНТОВАЯ, ширина 4,0 м, протяженность 0,4 км, ЧИСТАЯ рекреационная характеристика: тип ландшафта ОТКРЫТЫЙ-БЕЗ ДЕР., класс эстетики. оценки-2, санитар. - гиг. оценка-НИЗКАЯ, класс устойчивости-3, деградация лесной среды-3																								
45	3	ПРОСЕКИ КВАРТАЛЬНЫЕ																						
ширина 2,0 м, протяженность 2,0 км, ЧИСТАЯ рекреационная характеристика: тип ландшафта ОТКРЫТЫЙ-БЕЗ ДЕР., класс эстетики. оценки-2, санитар. - гиг. оценка-НИЗКАЯ, класс устойчивости-3, деградация лесной среды-3																								
Итого по кварталу																								

СПЛОШ. САНРУБК  
ЕСТЕСТВ. ВОЗОВ

СПЛОШ. САНРУБК  
Л. КУЛЬТУРА  
рпк нм 04 С

С	2378	24	1
Б	2230		
ОС	138		
	10		



КОПИЯ ВЕРНА:

Инженер охраны и защиты леса ГКУ РО «Солотчинское лесничество»

А.В. Побочный