

УТВЕРЖДАЮ:
Заместитель министра
природопользования
Рязанской области
Н.В. Иренкова 
Дата: 20 февраля 2018 г.



**Акт
лесопатологического обследования № 84 /2018**

лесных насаждений Шелуховского лесничества
Рязанской области (субъект РФ)

Способ лесопатологического обследования: 1. Визуальный
2. Инструментальный

Место проведения

Участковое лесничество	Урочище (дача)	Квартал (кварталы)	Выдел (выделы)	Площадь, га
Песоченское		48	6	8,2

Лесопатологическое обследование проведено на общей площади 8,2 га.

Инструментальное обследование лесного участка

1. Фактическая таксационная характеристика лесного насаждения соответствует (не соответствует) (нужное подчеркнуть) таксационному описанию. Причины несоответствия:

Ведомость лесных участков с выявленными несоответствиями таксационным описаниям приведена в приложении 1 к Акту.

2. Состояние насаждений: с нарушенной устойчивостью

с утраченной устойчивостью

причины повреждения:

корневая губка

В том числе:

заселено (отработано) стволовыми вредителями

Вид вредителя	Порода	Встречаемость (% заселённых деревьев)	Степень заселения лесного насаждения (слабая, средняя, сильная)

Повреждено огнём

Вид пожара	Порода	Состояние корневых лап		Состояние корневой шейки		Подсушивание луба	
		% поврежденных огнём корней	% деревьев с данным повреждением	ожог корневой шейки по окружности (1/4; 2/4; 3/4; более 3/4)	% деревьев с данным повреждением	по окружности (1/4; 2/4; 3/4; более 3/4)	% деревьев с данным повреждением

Поражено болезнями

Вид болезни	Порода	Встречаемость (% поражённых деревьев)	Степень поражения лесного насаждения (слабая, средняя, сильная)
корневая губка	Сосна	10	слабая

3. Выборке подлежит	9 % деревьев по запасу
в т.ч.: ослабленных	% (причины назначения)
сильно ослабленных	2 % (причины назначения)
усыхающих	2 % (Смоляной рак)
свежего сухостоя	2 %,
в т.ч.: свежего ветровала	0 %
свежего бурелома	0 %
старого ветровала	0 %
в т.ч.: старого бурелома	0 %
старого сухостоя	3 %

4. Полнота лесного насаждения после уборки деревьев, подлежащих рубке, составит
Критическая полнота для данной категории лесных насаждений составляет

0,7

0,3

5. ЗАКЛЮЧЕНИЕ

С целью предотвращения негативных процессов или снижения ущерба от их воздействия назначено:

Участковое лесничество	Урочище (дача)	Квартал	Выдел	Площадь, выдела, га	Вид мероприятия	Площадь, мероприятия, га	Порода	Запас на выдел, кбм	Крайние сроки проведения
Песоченское	0	48	6	8,2	ВСП	8,2	С	280	2019

Ведомость перечета деревьев назначенных в рубку и абрис лесного участка прилагаются (приложение 2 и 3 к Акту)

6. Меры по обеспечению возобновления

7. Мероприятия, необходимые для предупреждения повреждения или поражения смежных насаждений сбор порубочных остатков с последующим сжиганием в не пожароопасный период, в смежных насаждениях осуществлять надзор за распространением вредителей и болезней.

8. Сведения для расчёта понижающего коэффициента стоимости древесины:

год образования старого сухостоя

2014

основная причина повреждения древесины

Корневая губка

Дата проведения обследований

26.06.2017 г.

Исполнитель работ по проведению лесопатологических обследований:

ФИО

Нечин С.Ю.

Подпись

Ведомость перечета деревьев назначенных в рубку

ВРЕМЕННАЯ ПРОБНАЯ ПЛОЩАДЬ №

Субъект Российской Федерации	<input type="text" value="Рязанская область"/>						
Лесничество (лесопарк)	<input type="text" value="Шелуховское"/>	Квартал	<input type="text" value="48"/>	Выдел	<input type="text" value="6"/>		
Площадь	<input type="text" value="8,2"/>	га,					
Номер очага вредных организмов	<input type="text"/>	Размер пробной площади	<input type="text" value="0,66"/>	га			
Таксационная характеристика:							
Тип леса	<input type="text" value="ССЛЖ"/>	Состав	<input type="text" value="10С"/>	Возраст	<input type="text" value="63"/>	Бонитет	<input type="text" value="1"/>
Полнота	<input type="text" value="0,8"/>	Запас на га	<input type="text" value="380"/>	Возобновление	<input type="text" value="нет"/>		

Время и причина ослабления лесного насажде 2014, корневая губка

Тип очага вредных организмов: эпизодический, хронический (подчеркнуть)

Фаза развития очага вредных организмов: начальная, нарастания численности, собственно вспышка, кризис (подчеркнуть)

Состояние лесного насаждения, намечаемые мероприятия

Средневзвешенная категория насаждения 1,6

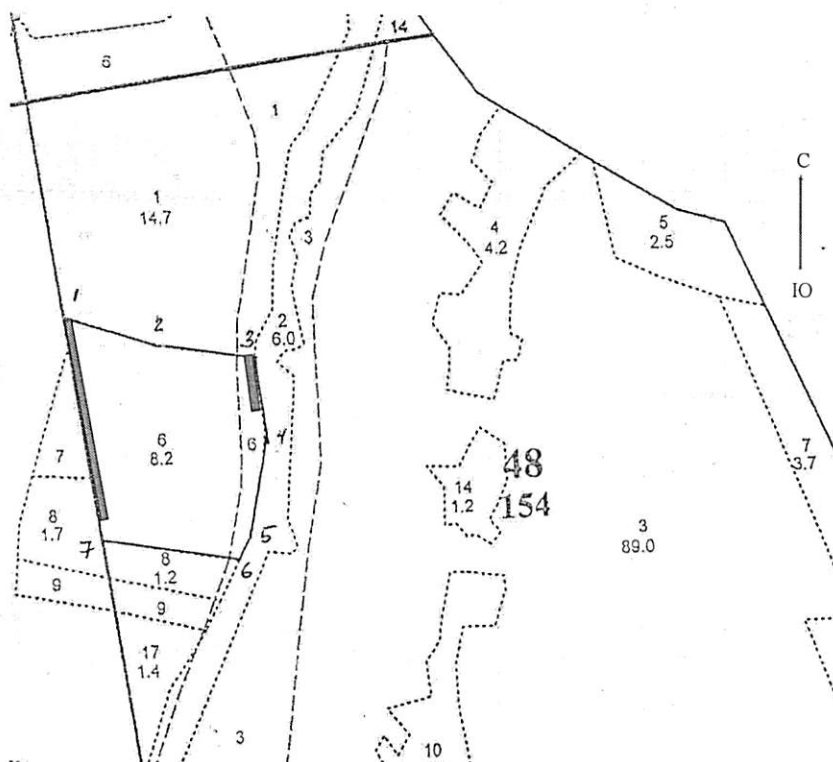
Насаждение с нарушенной устойчивостью. Требуется проведение выборочной санитарной рубки.

Исполнитель работ по проведению лесопатологических обследований:

ФИО	<i>Нечип С.Ю.</i>	Подпись	
Дата составления документа	<i>07.02.2018 г. г.</i>	Телефон	<i>373710</i>

Абрис участка

М 1:10000



Номер выдела	Ленты (круговой площадки) перечёта				
	№ ленты (площадки)	длина, м	ширина, м	радиус, м	площадь, га
6	1	350	16		0,56
	2	100	10		0,1

Номера точек	Координаты		Азимуты линий	Длина, м
1-2.	N54°03,773	E40°40,489	101	170
2-3.	N54°03,740	E40°40,628	95	297
3-4.	N54°03,729	E40°40,745	163	122
4-5.	N54°03,664	E40°40,754	182	149
5-6.	N54°03,592	E40°40,734	198	62
6-7.	N54°03,564	E40°40,707	270	209
7-1.	N54°03,583	E40°40,519	345	369

Условное обозначение:  пробная площадь

Исполнитель работ по проведению лесопатологических обследований:

ФИО

Нечин С.Ю.

Подпись

Дата составления документа

07.02.2018 г. г.

Телефон

373710

Уч. лесничество Песоченское													ЭКСПЛУАТАЦИОННЫЕ ЛЕСА										Квартал 48			
№	Пло- щади	Состав лесок	Подрост, покров, поч. ва, рельеф, особенн.	по: Я: Вы- со-мент:	Эле- мент:	Воз- раст:	Вы- сота:	Ди- аметр:	Кл: суп:	Гр: уп:	Бо- р:	Тип леса	Полн: ота	Запас леса,	сырораст. дес. МЗ	Кл: ас:	Запас на выделе, дес. МЗ	Хозяйственные мероприятия								
1	2	3	4	5	6	7	8	9	10	11	12	13	14	15	16	17	18	19	20	21	22	23	24			

1	14,7	лесные культуры 10С+В	1	26 С	67	26	24	4	3	1А	ССЛЖ С2	0,7	35	515	515	1	29						ВЫБОР. САНРУБК
подлесок: МАЛ Р Ж СРЕДНИЙ культуры-48 г., состояние УДОВЛЕТВОРИТЕЛЬНЫЕ ПОЛНОТА НЕРАВНОМЕРНАЯ, НАСАЖДЕНИЕ ПРОЙДЕНО РУВКОЙ, селекционная оценка: НОРМАЛЬНЫЕ																							
2	6,0	10В+ИВ	1	9 В	20	9	6	2	1	3	ССЛЖ С2	0,5	4	24	24								
подлесок: ВР КРЛ РЕДКИЙ																							
3	89,0	лесные культуры 10С	1	25 С	64	25	22	4	3	1А	ССЛЖ С2	0,7	34	3026	3026	1	267						ВЫБОР. САНРУБК
подлесок: МАЛ Р Ж СРЕДНИЙ культуры-51 г., состояние УДОВЛЕТВОРИТЕЛЬНЫЕ селекционная оценка: НОРМАЛЬНЫЕ																							
4	4,2	10В+ИВ+ОС	1	7 В	15	7	6	2	1	1	ССЛЖ С2	0,7	4	17	17								
5	2,5	лесные культуры 10С	1	24 С	60	24	20	3	2	1А	ССЛЖ С2	0,7	31	78	78								
подлесок: МАЛ Р Ж ГУСТОЙ культуры-55 г., состояние УДОВЛЕТВОРИТЕЛЬНЫЕ																							
6	8,2	лесные культуры 10С+В+Д	1	24 С	63	24	22	4	3	1	ССЛЖ С2	0,8	38	312	312	1	16						ВЫБОР. САНРУБК
подлесок: МАЛ Р Ж ГУСТОЙ культуры-52 г., состояние УДОВЛЕТВОРИТЕЛЬНЫЕ селекционная оценка: НОРМАЛЬНЫЕ																							
7	3,7	лесные культуры 10С	1	25 С	62	25	22	4	3	1А	ССЛЖ С2	0,7	33	122	122	1							
подлесок: МАЛ Р Ж ГУСТОЙ культуры-51 г., состояние УДОВЛЕТВОРИТЕЛЬНЫЕ селекционная оценка: НОРМАЛЬНЫЕ																							



Копия верна: Ефремова Г.В. РКУ РО «Шелуховское лесничество»