

УТВЕРЖДАЮ:

Заместитель министра  
природопользования Рязанской области

В.А. Русакова

Дата: 28 сентября 2017 г.



**АКТ**  
**лесопатологического обследования № 831 /2017**

лесных насаждений

Солотчинского  
Рязанской области

лесничества  
(субъект РФ)

Способ лесопатологического обследования:

1. Визуальный

2. Инструментальный

Место проведения

Участковое лесничество	Урочище (дача)	Квартал (кварталы)	Выдел (выделы)	Площадь, га
Солотчинское		15	5	3,3

Лесопатологическое обследование проведено на общей площади 3,3 га.

## Инструментальное обследование лесного участка

1. Фактическая таксационная характеристика лесного насаждения соответствует (не соответствует) (нужное подчеркнуть) таксационному описанию. Причины несоответствия:

Ведомость лесных участков с выявленными несоответствиями таксационным описаниям приведена в приложении 1 к Акту.

2. Состояние насаждений: **с нарушенной устойчивостью**  X  
**с утраченной устойчивостью**

причины повреждения:

корневая губка

В том числе:

заселено (отработано) стволовыми вредителями

Вид вредителя	Порода	Встречаемость (% заселённых деревьев)	Степень заселения лесного насаждения (слабая, средняя, сильная)

Повреждено огнём

Вид пожара	Порода	Состояние корневых лап		Состояние корневой шейки		Подсушивание луба	
		% повреждённых огнём корней	% деревьев с данным повреждением	ожог корневой шейки по окружности (1/4; 2/4; 3/4; более 3/4)	% деревьев с данным повреждением	по окружности (1/4; 2/4; 3/4; более 3/4)	% деревьев с данным повреждением

Поражено болезнями

Вид болезни	Порода	Встречаемость (% поражённых деревьев)	Степень поражения лесного насаждения (слабая, средняя, сильная)
корневая губка	сосна	6	слабая

3. Выборке подлежит **5 %** деревьев по запасу  
 в т.ч.: ослабленных  % (причины назначения)  
 сильно ослабленных **1 %** (корневая губка)  
 усыхающих **1 %**  
 свежего сухостоя **1 %**,  
 в т.ч.: свежего ветровала **0 %**  
 свежего бурелома **0 %**  
 старого ветровала **0 %**  
 в т.ч.: старого бурелома **0 %**  
 старого сухостоя **2 %**

4. Полнота лесного насаждения после уборки деревьев, подлежащих рубке, составит **0.7**  
 Критическая полнота для данной категории лесных насаждений составляет **0.3**

## 5. ЗАКЛЮЧЕНИЕ

С целью предотвращения негативных процессов или снижения ущерба от их воздействия назначено:

Участковое лесничество	Урочище (дача)	Квартал	Выдел	Площадь, выдела, га	Вид мероприятия	Площадь, мероприятия, га	Порода	Запас на выдел, кбм	Крайние сроки проведения
Солотчинское	0	15	5	3.3	ВСП	3.3	С	61.1	2018

Ведомость перечета деревьев назначенных в рубку и абрис лесного участка прилагаются (приложение 2 и 3 к Акту)

6. Меры по обеспечению возобновления **в соответствии с "Правилами лесовосстановления"**
7. Мероприятия, необходимые для предупреждения повреждения или поражения смежных насаждений **сбор порубочных остатков с последующим сжиганием в не пожароопасный период, в смежных насаждениях осуществлять надзор за распространением вредителей и болезней.**
8. Сведения для расчёта понижающего коэффициента стоимости древесины:  
год образования старого сухостоя **2016**  
основная причина повреждения древесины **корневая губка**

Дата проведения обследований

**29.08.2017**

Исполнитель работ по проведению лесопатологических обследований:

ФИО

**Усанов В.В.**

Подпись

**Ведомость перечета деревьев назначенных в рубку**

**ВРЕМЕННАЯ ПРОБНАЯ ПЛОЩАДЬ №**

Субъект Российской Федерации	<b>Рязанская область</b>						
Лесничество (лесопарк)	<b>Солотчинское</b>	Квартал	<b>15</b>	Выдел	<b>5</b>		
Площадь	<b>3.3 га,</b>						
Номер очага вредных организмов		Размер пробной площади	<b>0.3 га</b>				
Таксационная характеристика:							
Тип леса	<b>ССЛЖ</b>	Состав	<b>10С</b>	Возраст	<b>80</b>	Бонитет	<b>1</b>
Полнота	<b>0.7</b>	Запас на га	<b>370</b>	Возобновление	<b>нет</b>		

Время и причина ослабления лесного насаждения

корневая губка

Тип очага вредных организмов: эпизодический, хронический (подчеркнуть)

Фаза развития очага вредных организмов: начальная, нарастания численности, собственно вспышка, кризис (подчеркнуть)

Состояние лесного насаждения, намечаемые мероприятия

Средневзвешенная категория насаждения **1.6**

**Насаждение с нарушенной устойчивостью. Требуется проведение выборочной санитарной рубки.**

Исполнитель работ по проведению лесопатологических обследований:

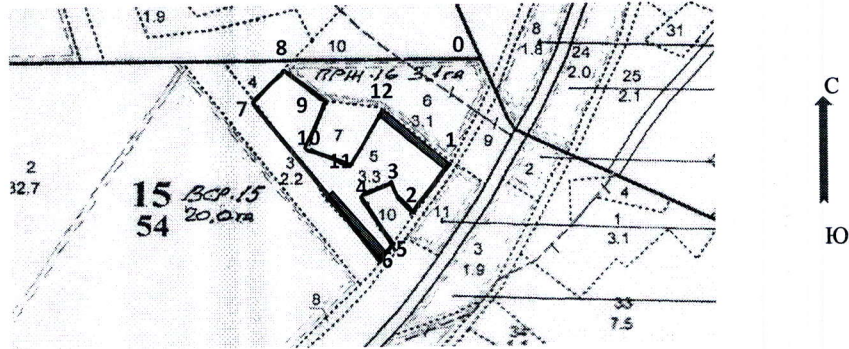
ФИО **Усанов В.В.** Подпись

Дата составления документа **13.09.2017** Телефон **373710**



Абрис участка

М 1:10000



Номер выдела	Ленты (круговой площадки) перечёта				
	№ ленты (площадки)	длина, м	ширина, м	радиус, м	площадь, га
5	1	150	10		0.15
	2	150	10		0.15

Номера точек	Координаты	Румбы линий	Длина, м
0-1	N: 54 46,049 E: 39 51,362	ЮЗ 10	186
1-2.	N: 54 45,949 E: 39 51,315	ЮЗ 30	103
2-3.	N: 54 45,903 E: 39 51,255	СЗ 35	57
3-4.	N: 54 45,932 E: 39 51,226	ЮЗ 65	40
4-5.	N: 54 45,918 E: 39 51,190	ЮВ 30	99
5-6.	N: 54 45,876 E: 39 51,230	ЮЗ 35	26
6-7.	N: 54 45,862 E: 39 51,213	СЗ 38	336
7-8.	N: 54 46,006 E: 39 51,031	СВ 38	72
8-9.	N: 54 46,036 E: 39 51,073	ЮВ 50	90
9-10.	N: 54 46,006 E: 39 51,134	ЮЗ 18	82
10-11.	N: 54 46,962 E: 39 51,101	ЮВ 70	70
11-12.	N: 54 45,945 E: 39 51,168	СВ 22	100
12-1.	N: 54 46,996 E: 39 51,217	ЮВ 53	132

Исполнитель работ по проведению лесопатологических обследований:

ФИО

Усанов В.В.

Подпись

Дата составления документа

13.09.2017

Телефон

373710

**Результаты проведения лесопатологических обследований лесных насаждений за сентябрь 2017 г.**  
(месяц)

Субъект Российской Федерации Рязанская область  
Лесничество (лесопарк) Солотчинское  
Участковое лесничество Солотчинское  
Урочище (лесная дача) \_\_\_\_\_

Номер квартала	Номер выдела	Площадь выдела, га	Площадь лесопатологического выдела, га	Номер лесопатологического выдела	Категория защитных лесов	Таксационная характеристика лесного насаждения										Число деревьев на пробе, шт.	Распределение деревьев по категориям состояния, % от запаса										Признаки повреждения деревьев	Доля поврежденных деревьев, %	Причина ослабления, повреждения	Поджег рубке, %	Рекомендуемые мероприятия					
						состав	порода	возраст	средняя высота, м	средний диаметр, см	тип леса	полнота	бонитет	запас, куб. м/га	без признаков ослабления		ослабленные	сильно ослабленные	ущажающие	свежий сухостой	свежий ветровал	старый сухостой	свежий ветровал	старый ветровал	свежий бурелом	старый бурелом					аварийные деревья	вд	площадь, га			
1	2		7	6		8	9	10	11	12	13	14	15	16	17	18	19	20	21	22	23	24	25	26	27	28	29	30	31	32	33	34				
15	5	3.3			лесо парк овые зоны	10С	С	80	27	24	ССЛ	0.7	1	370	235	53	42	1	1	1	1	2				802	6	466	5	ВСР	3.3					
Итого по насаждению																																		5		3.3

ФИО Усанов В.В. \_\_\_\_\_

Подпись

Дата составления документа

13.09.2017

Телефон 373710

Уч. лесничество Солотчинское

N	Состав	Подрост	по	Я	Вы	Эле	мент	Со	мент	Вы	Воз	Ди	Кл	Гр	Бо	Тип	Поли	Запас	сырост	Кл	Запас	на	выделе	лес	МЗ
Вы	шадь	лесок	покров	поч	ва	рельеф	особенн	Р	та	со	ам	с	па	ни	леса	а	пл	на	общий	в	т	ч	хо	ни	ч
де	га	ости	выдела	Отмет	ле	ст	та	ел	во	во	те	ар	эр	ар	те	ТЛУ	а	на	то	стоя	дин	ные	дер	общий	лик
ла	га	ка	о	порослевом	у	я	са	р	ас	ас	т	та	та	та	та	та	дей	тав	рн	(ста	ва	дер	общий	лик	
		происх	Наимен	кат	ру	ет	незалес	земель	с	са	т	т	т	т	т	т	сече	выдел	ляю	ос	ро	ест	т	вида	
		Хар	лесных	культур	т	т	т	т	т	т	т	т	т	т	т	т	ний	шим	ти	го	т	т	т	т	
		Кадастров	оценка	т	т	т	т	т	т	т	т	т	т	т	т	т	т	т	т	т	т	т	т	т	
1	2	3	4	5	6	7	8	9	10	11	12	13	14	15	16	17	18	19	20	21	22	23	24		

1 3,3 10С 1 26 С 85 26 26 5 3 1 ССЛЖ 0,6 30 99 99 1 В2

рекреационная характеристика: тип ландшафта ЗАКРЫТ. ГОРИЗН. СОМ, класс эстетики. оценки-1, санитар. тиг. оценка-ВЫСОКАЯ, класс устойчивости-1, проходимость-1, деградация лесной среды-1

ВЫБОР. САНРУБК  
5% 2515 2014 218 3

2 32,7 10С 1 30 С 155 30 40 8 4 2 ССЛЖ 0,7 42 1373 1373 1 В2

подрост: 8С1Д15 (15) 3,0 м, 3,0 тыс. шт/га  
подлесок: КРП РЕДКИЙ  
повреждение ФИТОВРЕДИТЕЛИ, СОСНА, СЛАБАЯ ПОВРЕЖДЕННОСТЬ, РАК-СЕРЯНКА, СРЕДНЯЯ ПОВРЕЖДЕННОСТЬ, ГУБКА ХВОЙНЫХ  
рекреационная характеристика: тип ландшафта ЗАКРЫТ. ГОРИЗН. СОМ, класс эстетики. оценки-2, санитар. тиг. оценка-СРЕДНЯЯ, класс устойчивости-2, проходимость-1

ПРОРЕЖИВ. 1 ОЧ  
5%

3 2,2 10С 1 21 С 55 21 20 3 2 1 ССЛЖ 0,9 34 75 75 1 В2

подрост: 10Д (15) 4,0 м, 1,0 тыс. шт/га  
рекреационная характеристика: тип ландшафта ЗАКРЫТ. ГОРИЗН. СОМ, класс эстетики. оценки-1, санитар. тиг. оценка-СРЕДНЯЯ, класс устойчивости-2, проходимость-1, деградация лесной среды-1

ВЫБОР. САНРУБК  
5%

5 3,3 10С 1 27 С 80 27 24 4 2 1 ССЛЖ 0,7 37 122 122 1 3 В2

повреждение ФИТОВРЕДИТЕЛИ, СОСНА, СЛАБАЯ ПОВРЕЖДЕННОСТЬ, РАК-СЕРЯНКА, СЛАБАЯ ПОВРЕЖДЕННОСТЬ, КОРНЕВАЯ ГУБКА  
рекреационная характеристика: тип ландшафта ЗАКРЫТ. ГОРИЗН. СОМ, класс эстетики. оценки-1, санитар. тиг. оценка-СРЕДНЯЯ, класс устойчивости-2, проходимость-1

ПРОРЕЖИВ. 1 ОЧ  
30%

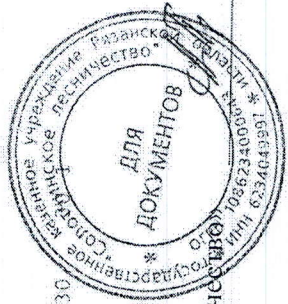
6 3,1 лесные культуры 1 22 С 53 22 18 3 2 1А ССЛЖ 1,0 40 124 124 1 3 В2

рекреационная характеристика: тип ландшафта ЗАКРЫТ. ГОРИЗН. СОМ, класс эстетики. оценки-1, санитар. тиг. оценка-ВЫСОКАЯ, класс устойчивости-1, проходимость-1, деградация лесной среды-1

ПРОХОДН. 1 ОЧ  
15%

7 8 лесные культуры 1 25 С 63 25 20 4 2 1А ССЛЖ 0,8 38 30 30 В2

подлесок: КРП ГУСТОЙ



КОПИЯ ВЕРНА

Инженер охраны и защиты леса ГКУ РО «Сологачинское лесничество» А.В. Побочный