

УТВЕРЖДАЮ:

Заместитель министра  
природопользования  
Рязанской области

Н.В. Иренкова 

Дата: 20 февраля 2018 г.



**Акт  
лесопатологического обследования № 83 /2018**

лесных насаждений Шелуховского лесничества  
Рязанской области (субъект РФ)

Способ лесопатологического обследования:

1. Визуальный

2. Инструментальный

Место проведения

Участковое лесничество	Урочище (дача)	Квартал (кварталы)	Выдел (выделы)	Площадь, га
Песоченское		47	15	10,0

Лесопатологическое обследование проведено на общей площади 10,0 га.

## Инструментальное обследование лесного участка

1. Фактическая таксационная характеристика лесного насаждения соответствует (не соответствует) (нужное подчеркнуть) таксационному описанию. Причины несоответствия:

Ведомость лесных участков с выявленными несоответствиями таксационным описаниям приведена в приложении 1 к Акту.

2. Состояние насаждений: с нарушенной устойчивостью

с утраченной устойчивостью

причины повреждения:

Смоляной рак

В том числе:

заселено (отработано) стволовыми вредителями

Вид вредителя	Порода	Встречаемость (% заселённых деревьев)	Степень заселения лесного насаждения (слабая, средняя, сильная)

Повреждено огнём

Вид пожара	Порода	Состояние корневых лап		Состояние корневой шейки		Подсушивание луба	
		% повреждённых огнём корней	% деревьев с данным повреждением	ожог корневой шейки по окружности (1/4; 2/4; 3/4; более 3/4)	% деревьев с данным повреждением	по окружности (1/4; 2/4; 3/4; более 3/4)	% деревьев с данным повреждением

Поражено болезнями

Вид болезни	Порода	Встречаемость (% поражённых деревьев)	Степень поражения лесного насаждения (слабая, средняя, сильная)
Смоляной рак	Сосна	10	слабая

3. Выборке подлежит **9** % деревьев по запасу  
 в т.ч.: ослабленных  % (причины назначения)  
 сильно ослабленных **0** % (причины назначения)  
 усыхающих **1** % (Смоляной рак)  
 свежего сухостоя **3** %,   
 в т.ч.: свежего ветровала **0** %  
 свежего бурелома **0** %  
 старого ветровала **0** %  
 в т.ч.: старого бурелома **0** %  
 старого сухостоя **5** %

4. Полнота лесного насаждения после уборки деревьев, подлежащих рубке, составит

**0,8**

Критическая полнота для данной категории лесных насаждений составляет

**0,3**

## 5. ЗАКЛЮЧЕНИЕ

С целью предотвращения негативных процессов или снижения ущерба от их воздействия назначено:

Участковое лесничество	Урочище (дача)	Квартал	Выдел	Площадь, выдела, га	Вид мероприятия	Площадь, мероприятия, га	Порода	Запас на выдел, кубм	Крайние сроки проведения
Песоченское	0	47	15	10	ВСП	10	С	387	2019

Ведомость перечета деревьев назначенных в рубку и абрис лесного участка прилагаются (приложение 2 и 3 к Акту)

6. Меры по обеспечению возобновления

7. Мероприятия, необходимые для предупреждения повреждения или поражения смежных насаждений

сбор порубочных остатков с последующим сжиганием в не пожароопасный период, в смежных насаждениях осуществлять надзор за распространением вредителей и болезней.

8. Сведения для расчёта понижающего коэффициента стоимости древесины:

год образования старого сухостоя

2014

основная причина повреждения древесины

Смоляной рак

Дата проведения обследований

26.06.2017 г.

Исполнитель работ по проведению лесопатологических обследований:

ФИО

Нечин С.Ю.



Подпись

Ведомость перечета деревьев назначенных в рубку

ВРЕМЕННАЯ ПРОБНАЯ ПЛОЩАДЬ №

Субъект Российской Федерации	Рязанская область						
Лесничество (лесопарк)	Шелуховское	Квартал	47	Выдел	15		
Площадь	10 га,						
Номер очага вредных организмов		Размер пробной площади	0,8 га				
Таксационная характеристика:							
Тип леса	ССЛЖ	Состав	10С	Возраст	63	Бонитет	1А
Полнота	0,9	Запас на га	430	Возобновление	нет		

Время и причина ослабления лесного насажде 2014, смоляной рак

Тип очага вредных организмов: эпизодический, хронический (подчеркнуть)

Фаза развития очага вредных организмов: начальная, нарастания численности, собственно вспышка, кризис (подчеркнуть)

Состояние лесного насаждения, намечаемые мероприятия

Средневзвешенная категория насаждения 1,7

*Насаждение с нарушенной устойчивостью. Требуется проведение выборочной санитарной рубки.*

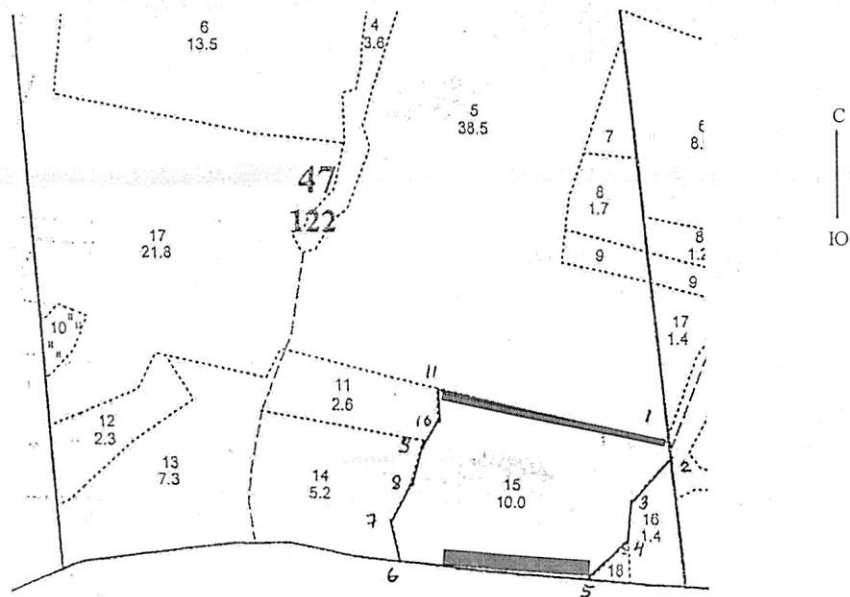
Исполнитель работ по проведению лесопатологических обследований:

ФИО	Нечин С.Ю.	Подпись	
Дата составления документа	07.02.2018 г.	Телефон	373710



Абрис участка

М 1:10000



Номер выдела	Ленты (круговой площадки) перечёта				
	№ ленты (площадки)	длина, м	ширина, м	радиус, м	площадь, га
15	1	400	10		0,4
	2	200	20		0,4

Номера точек	Координаты		Азимуты линий	Длина, м
1-2.	N54°03,386	E40°40,556	167	32
2-3.	N54°03,332	E40°40,556	213	98
3-4.	N54°03,334	E40°40,495	173	64
4-5.	N54°03,299	E40°40,496	214	90
5-6.	N54°03,265	E40°40,440	264	337
6-7.	N54°03,281	E40°40,126	338	76
7-8.	N54°03,319	E40°40,116	20	70
8-9.	N54°03,354	E40°40,150	7	68
9-10.	N54°03,390	E40°40,169	29	38
10-11.	N54°03,408	E40°40,192	347	68
11-1.	N54°03,436	E40°40,191	93	405

Условное обозначение:  пробная площадь

Исполнитель работ по проведению лесопатологических обследований:

ФИО

Нечин С.Ю.

Подпись

Дата составления документа

07.02.2018 г.

Телефон

373710

Результаты проведения лесопатологических обследований лесных насаждений за февраль 2018 г.  
(месяц)

Субъект Российской Федерации Рязанская область  
Лесничество (лесопарк) Шелуховское  
Участковое лесничество Песоченское  
Урочище (лесная дача) \_\_\_\_\_

1	2	3	4	5	6	7	Таксационная характеристика лесного насаждения										17	Распределение деревьев по категориям состояния, % от запаса											33 34							
							8	9	10	11	12	13	14	15	16	18		19	20	21	22	23	24	25	26	27	28	29			30	31	32			
Номер квартала	Номер выдела	Площадь выдела, га	Целевое назначение лесов	Категория защитных лесов	Номер лесопатологического выдела	Площадь лесопатологического выдела, га	состав	порода	возраст	средняя высота, м	средний диаметр, см	тип леса	полнота	бонитет	запас, куб. м/га	Число деревьев на пробе, шт.	без признаков ослабления	ослабленные	сильно ослабленные	усыхающие	свежий сухостой	старый сухостой	свежий ветровал	старый ветровал	свежий бурелом	старый бурелом	аварийные деревья	Признаки повреждения деревьев	Доля повреждённых деревьев, %	Причина ослабления, повреждения	Подлежит рубке, %	вид	площадь, га			
47	15	10	эксплуатационные				10С	С	63	25	20	ССЛ	0,9	1А	430	1031	59	27	5	1	3	5						805	10	371	9	ВСР	10			
Итого по насаждению:															1031	59	27	5	1	3	5						10		9	ВСР	10					

ФИО

Нечин С.Ю.

Дата составления документа

07.02.2018 г.

Телефон

373710

Уч. лесничество Песоченское

ЭКСПЛУАТАЦИОННЫЕ ЛЕСА

Квартал 47

Уч. лесничество Песоченское													ЭКСПЛУАТАЦИОННЫЕ ЛЕСА						Квартал 47				
N	Пло- щадь	Состав. Подрост, по: ва, рельеф, особенн: ости выдела. Отмет: ка о порослевом происх. Наимен. кат: ег. незалес. земель: Хар. лесных культур: Кадастров. оценка	Я: Вы- : Со- : Р: та : У: я- : ру- : С: са-	Эле- : мент: : ра : ле- : са : ст	Воз- : Вы- : со- : та : ет	Ди: : ас: : ам: : с	Кл: : ас: : уп: : ни:	Гр: : па: : ни:	Бо: : те:	Тип лес	Полн: ота	Запас сырораст. леса, дес. МЗ	Кл: : ас:	Запас на выделе, дес. МЗ	с: су- : ре- : еди- : захламлени:	Хозяйственные мероприятия							
: 1	: 2	: 3	: 4	: 5	: 6	: 7	: 8	: 9	: 10	: 11	: 12	: 13	: 14	: 15	: 16	: 17	: 18	: 19	: 20	: 21	: 22	: 23	: 24

10Б 1 26 Б 72 26 24 8 4 1 ССЛЖ 0,7 24 125 125 1 10  
С2  
подлесок: ЛШ БР СРЕДНИЙ  
культуры-43 г., состояние УДОВЛЕТВОРИТЕЛЬНЫЕ

15 10,0 лесные культуры 1 25 С 63 25 20 4 3 1А ССЛЖ 0,9 43 430 430 1 20  
10С С2  
подлесок: МАЛ Р Ж ГУСТОЙ  
культуры-52 г., состояние УДОВЛЕТВОРИТЕЛЬНЫЕ  
селекционная оценка: НОРМАЛЬНЫЕ

ВЫБОР. САНРУБК

16 1,4 лесные культуры 1 11 С 25 11 14 2 1 1 ССЛЖ 0,9 14 20 20  
10С С2  
подлесок: БР РЕДКИЙ

ВЫБОР. САНРУБК

17 21,8 лесные культуры 1 26 С 67 26 24 4 3 1А ССЛЖ 0,8 40 872 785 1  
9С1В Б 24 24 С2 87 2  
подлесок: МАЛ Р Ж ГУСТОЙ  
культуры-48 г., состояние УДОВЛЕТВОРИТЕЛЬНЫЕ  
СОСТАВ НЕОДНОРОДНЫЙ, ПОЛНОТА НЕРАВНОМЕРНАЯ,  
селекционная оценка: НОРМАЛЬНЫЕ

18 ,2 8ВВ2Б 1 2 ИВ 3 2 2 1 1 2 ОЛБТ 0,4 1  
Б Д5  
подлесок: БР РЕДКИЙ

19 ,7 ПРОСЕКИ КВАРТАЛЬНЫЕ  
ширина 2,0 м, протяженность 3,4 км, ЧИСТАЯ

20 ,1 ДОРОГА АВТОМОБ. ГРУНТОВ  
ЛЕСОХОЗЯЙСТВЕННАЯ, ширина 3,0 м, протяженность 0,5 км, СОСТОЯНИЕ УДОВЛЕТВОРИТЕЛЬНОЕ

РАСЧИТКА

21 ,1 ГРАНИЦЫ ОКРУЖНЫЕ  
ширина 1,0 м, протяженность 1,0 км, ЗАРОСШАЯ

Итого по кварталу 122,0 4277 153  
по составляющим породам  
С 3621  
Д 85  
Б 569



Копия верна. Подпись Ефремова Г.В. Квартал 47 по Песоченскому лесничеству по «Шелуховское лесничество»