

УТВЕРЖДАЮ:

Заместитель министра
природопользования Рязанской области

В.А. Русакова

Дата: 28 сентября 2017 г.



**Акт
лесопатологического обследования № 825 /2017**

лесных насаждений Солотчинского лесничества
Рязанской области (субъект РФ)

Способ лесопатологического обследования:

1. Визуальный

2. Инструментальный

Место проведения

Участковое лесничество	Урочище (дача)	Квартал (кварталы)	Выдел (выделы)	Площадь, га
Солотчинское		11	10	2,9

Лесопатологическое обследование проведено на общей площади 2,9 га.

Визуальное лесопатологическое обследование

Наземное

Дистанционное

1.1. На площади **2,9 га** фактическая таксационная характеристика лесного насаждения соответствует (не соответствует) таксационному описанию (нужное подчеркнуть). Причины не соответствия:

Список участков с выявленными несоответствиями приведен в приложении 1 к настоящему Акту.

1.2. Лесные насаждения с нарушенной и утраченной устойчивостью выявлены в участковом лесничестве кв. выд. на площади га

Участковое лесничество	Урочеще(дача)	Площадь, га		Причина ослабления (гибели)
		с нарушенной устойчивостью	с утраченной устойчивостью	
Итого				

Состояние обследованных лесных насаждений приведено в приложениях 1.1-1.4 к Акту в зависимости от метода проведения ЛПО

1.3. В обследуемых лесных участках прогнозируется:

Прогноз	Площадь, га
Ослабление лесных насаждений	
Усыхание лесных насаждений различной степени	
Развитие очагов вредных организмов	

1.4. Обнаружено загрязнение лесного участка отходами и выбросами: **промышленными**

бытовыми

Вид загрязнения	Размер загрязнения			Объём, кубм	Площадь загрязнения, га
	длина	ширина	высота		

5. ЗАКЛЮЧЕНИЕ

Оценка текущего санитарного и лесопатологического состояния лесных насаждений, назначенные профилактические мероприятия по защите лесов, агитационные мероприятия:

Санитарное состояние насаждения - удовлетворительное, насаждение здоровое.

Не требуется проведение санитарно-оздоровительных мероприятий


Дата проведения обследований 29.08.2017

Исполнитель работ по проведению лесопатологических обследований:

ФИО

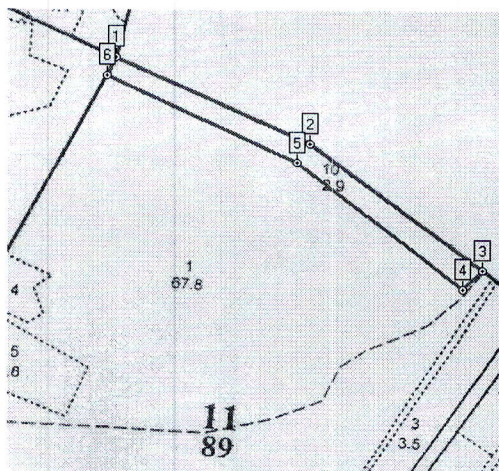
Нечин С.Ю.

Подпись



Абрис участка

М 1:10000



Номер выдела	Ленты (круговой площадки) перечёта				
	№ ленты	длина, м	ширина, м	радиус, м	площадь, га

Номера точек	Координаты	Румбы линий	Длина, м
1-2		100	352
2-3		114	363
4-4.		209	46
4-5.		295	354
5-6.		281	348
6-1.		11	34

Условное обозначение:

Исполнитель работ по проведению лесопатологических обследований:

ФИО

Нечин С.Ю.

Подпись

Дата составления документа

14.09.2017

Телефон

373710

Результаты проведения лесопатологических обследований лесных насаждений за сентябрь 2017 г.
(месяц)

Субъект Российской Федерации Рязанская область
Лесничество (лесопарк) Солотчинское
Участковое лесничество Солотчинское
Урочище (лесная дача)

1	2	3	4	5	6	7	Таксационная характеристика лесного насаждения								17	Распределение деревьев по категориям состояния, % от запаса											32	31	30	29	28	27	26	25	24	23	22	21	20	19	18	10	33	34	площадь, га
							8	9	10	11	12	13	14	15		16	18	19	20	21	22	23	24	25	26	27																			
1	2	3	4	5	6	7	8	9	10	11	12	13	14	15	16	17	18	19	20	21	22	23	24	25	26	27	28	29	30	31	32	33	34	площадь, га											
11	10	2,9	лесовое назначение лесов	лесопарковые зоны	номер лесопатологического выдела	площадь лесопатологического выдела, га	состав	порода	возраст	средняя высота, м	средний диаметр, см	тип леса	полнота	бонитет	запас, куб. м/га	число деревьев на пробе, шт.	без признаков ослабления	ослабленные	сильно ослабленные	усыхающие	свежий сухостой	старый сухостой	свежий ветровал	старый ветровал	свежий бурелом	старый бурелом	аварийные деревья	признаки повреждения деревьев	доля повреждённых деревьев, %	причина ослабления, повреждения	поджиг рубке, %	вид	площадь, га												
Итого по насаждению:							10С	С	155	32	40	ССЛДЖ	0,7	1	450		90																												

ФИО Нечин С.Ю.

Подпись

Дата составления документа

14.09.2017

Телефон

373710

ЛЕСОПАРКОВЫЕ ЗОНЫ

Квартал 11

Уч. лесничество Солотчинское

Уч. лесничество Солотчинское	Полн:	Запас	смораст.	Кл:	Запас	на	выделе,	лес.	МЗ																	
Н	Пло-	Состав	Подрост,	ло:	Вы-	Эле-	Воз-	Ди:	Кл:	Гр:	Бо:	Тип	Полн:	Запас	смораст.	Кл:	Запас	на	выделе,	лес.	МЗ					
Вы-	шадь,	длесок	покров,	поч:	со-	мент:	ра:	со-	ам:	с:	па:	ни:	леса	ота:	леса,	лес.	МЗ	ас:	Уп:	ас:	Уп:					
Де-	ва:	Рельеф,	особенн:	Гр:	та:	ле-	ст:	ла:	ет:	во:	во:	те:	тпу	а:	пл:	но:	то:	стоя:	дин:	ныч:	еди-	за:	хламлен:	Хозяйственные		
Ла:	га:	ости	выдела.	Отмет:	У:	я:	са:	ст:	ла:	ет:	во:	во:	те:	тпу	а:	пл:	но:	то:	стоя:	дин:	ныч:	еди-	за:	хламлен:	Хозяйственные	
		ка	о	порослевом	У:	я:	са:	ст:	ла:	ет:	во:	во:	те:	тпу	а:	пл:	но:	то:	стоя:	дин:	ныч:	еди-	за:	хламлен:	Хозяйственные	
		происх.	Наимен.	кат:	ру-	ру-	са-	ст:	ла:	ет:	во:	во:	те:	тпу	а:	пл:	но:	то:	стоя:	дин:	ныч:	еди-	за:	хламлен:	Хозяйственные	
		ег.	незалес.	земель:	С:	са-	ст:	ла:	ет:	во:	во:	те:	тпу	а:	пл:	но:	то:	стоя:	дин:	ныч:	еди-	за:	хламлен:	Хозяйственные		
		Хар.	лесных	культур																						
		Кадастр.	оценка																							
1	2	3	4	5	6	7	8	9	10	11	12	13	14	15	16	17	18	19	20	21	22	23	24			

6 1,0 лесные культуры
8С2Б+Д
1 13 С 33 13 10 2 1 1 ССЛЖ 0,7 13 13 10 3
В2

рекреационная характеристика: тип ландшафта ЗАКРЫТ.ГОРИЗН.СОМ, класс эстетич. оценки-2, санитар. -гиг. оценка-СРЕДНЯЯ, класс устойчивости-2, проходимость-1, деградация лесной среды-1
ПОЛНОСТА НЕРАВНОМЕРНАЯ, НАСАЖДЕНИЕ РАЗНОВОЗРАСТНОЕ, РАЗМЕЩЕНИЕ ПОДРОСТА ГРУП., ВЫСОТА ВАРЬИРУЕТ, ДИАМЕТР ВАРЬИРУЕТ

7 3,6 10С
1 28 С 85 28 28 5 3 1 ССЛЖ 0,6 33 119 119 2 4
В2
ВЫБОР. САНРУБК
5%

повреждение ФИТОВРЕДИТЕЛИ, СОСНА, СРЕДНЯЯ ПОВРЕЖДЕННОСТЬ, КОРНЕВАЯ ГУВКА
рекреационная характеристика: тип ландшафта ЗАКРЫТ.ГОРИЗН.СОМ, класс эстетич. оценки-2, санитар. -гиг. оценка-СРЕДНЯЯ, класс устойчивости-2, проходимость-1
селекционная оценка: НОРМАЛЬНЫЕ

8 1,6 лесные культуры
10С
1 23 С 63 23 20 4 2 1 ССЛЖ 0,7 29 52 52 52
В2

рекреационная характеристика: тип ландшафта ЗАКРЫТ.ГОРИЗН.СОМ, класс эстетич. оценки-2, санитар. -гиг. оценка-СРЕДНЯЯ, класс устойчивости-2, проходимость-1, деградация лесной среды-1

9 2,8 лесные культуры
10С
1 23 С 63 23 20 4 2 1 ССЛЖ 0,9 38 106 106 2 6
В2
ПРОХОДН. 1 ОЧ.
20%

рекреационная характеристика: тип ландшафта ЗАКРЫТ.ГОРИЗН.СОМ, класс эстетич. оценки-1, санитар. -гиг. оценка-СРЕДНЯЯ, класс устойчивости-2, проходимость-1, деградация лесной среды-1

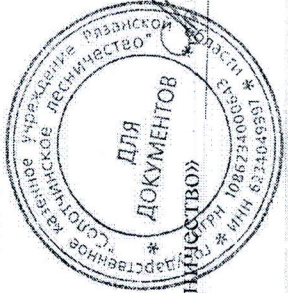
10 2,9 10С
1 32 С 155 32 40 8 4 1 ССЛЖ 0,7 45 131 131 1
В2
ВЫБОР. САНРУБК
5%

подрост: 6С4Д (15) 3,0 м, 3,0 тыс.шт/га
подлесок: МЖ РЕДКИЙ
повреждение ФИТОВРЕДИТЕЛИ, СОСНА, СРЕДНЯЯ ПОВРЕЖДЕННОСТЬ, ГУВКА ХВОЙНЫХ
рекреационная характеристика: тип ландшафта ЗАКРЫТ.ГОРИЗН.СОМ, класс эстетич. оценки-1, санитар. -гиг. оценка-ВЫСОКАЯ, класс устойчивости-1, проходимость-1, деградация лесной среды-1
ТЛУ ВАРЬИРУЕТ, ТИП ЛЕСА ВАРЬИРУЕТ, В ВЫДЕЛЕ ПЛОСОВОЕ ДЕРЕВО
селекционная оценка: НОРМАЛЬНЫЕ

11 ,6 ПРОСЕКИ КВАРТАЛЬНЫЕ
ширина 4,0 м, протяженность 2,0 км, ЧИСТАЯ
рекреационная характеристика: тип ландшафта ОТКРЫТЫЙ-БЕЗ ДЕР., класс эстетич. оценки-3, санитар. -гиг. оценка-НИЗКАЯ, класс устойчивости-3, деградация лесной среды-3
ВЫДЕЛ ПРОЕЗЖИЙ

12 ,6 ДОРОГА АВТОМОБ. ГРУНТОВ

КОПИЯ ВЕРНА:



Инженер охраны и защиты леса ГКУ РО «Солотчинское лесничество»

А.В. Побочный