

УТВЕРЖДАЮ:

Заместитель министра
природопользования Рязанской области

В.А. Русакова

Дата: 28 сентября 2017 г.



**Акт
лесопатологического обследования № 821 /2017**

лесных насаждений

Солотчинского
Рязанской области

лесничества
(субъект РФ)

Способ лесопатологического обследования:

1. Визуальный

2. Инструментальный

Место проведения

Участковое лесничество	Урочище (дача)	Квартал (кварталы)	Выдел (выделы)	Площадь, га
Переделецкое		122	6	49,0

Лесопатологическое обследование проведено на общей площади 14,8 га.

Визуальное лесопатологическое обследование

Наземное

Дистанционное

1.1. На площади **14,8 га** фактическая таксационная характеристика лесного насаждения соответствует (не соответствует) таксационному описанию (нужное подчеркнуть). Причины не соответствия:

Список участков с выявленными несоответствиями приведен в приложении 1 к настоящему Акту.

1.2. Лесные насаждения с нарушенной и утраченной устойчивостью выявлены в Передельском участковом л-ве в кв. 122 выд 6 на площади 14,8 га

Участковое лесничество	Урочеще(дача)	Площадь, га		Причина ослабления (гибели)
		с нарушенной устойчивостью	с утраченной устойчивостью	
Передельское			14,8	Верховой пожар 4-10 летней давности
Итого				

Состояние обследованных лесных насаждений приведено в приложениях 1.1-1.4 к Акту в зависимости от метода проведения ЛПО

1.3. В обследуемых лесных участках прогнозируется:

Прогноз	Площадь, га
Ослабление лесных насаждений	
Усыхание лесных насаждений различной степени	
Развитие очагов вредных организмов	

1.4. Обнаружено загрязнение лесного участка отходами и выбросами: **промышленными**
бытовыми

Вид загрязнения	Размер загрязнения			Объём, кубм	Площадь загрязнения, га
	длина	ширина	высота		

5. ЗАКЛЮЧЕНИЕ

Оценка текущего санитарного и лесопатологического состояния лесных насаждений, назначенные профилактические мероприятия по защите лесов, агитационные мероприятия:

Насаждение погибшее . Вывал 100% . (821)

На выделе произошло естественное возобновление березой более 10 тысяч штук на га, возраст 6 лет, высота 3м, диаметр 2см состояние хорошее, проведения санитарно-оздоровительных мероприятий не требуется.

Дата проведения обследований **24.08.2017г.**

Исполнитель работ по проведению лесопатологических обследований:

ФИО

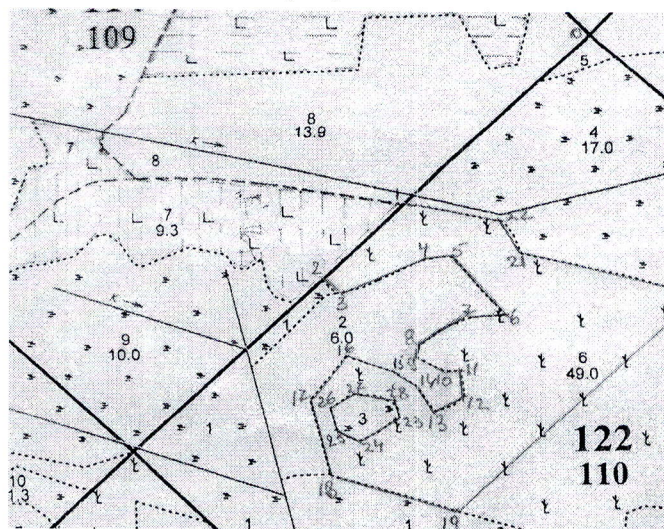
Нечин С.Ю.



Подпись

Абрис участка

М 1:10000



Номер выдела	Ленты (круговой площадки) перечёта				
	№ ленты	длина, м	ширина, м	радиус, м	площадь, га
Номера точек	Координаты		Румбы линий	Длина, м	
0-1			ЮЗ-45	415	
1-2			ЮЗ-45	180	
2-3			ЮВ-40	35	
3-4.			СВ-67	150	
4-5.			СВ-87	50	
5-6.			ЮВ-42	185	
6-7.			ЮЗ-86	60	
7-8.			ЮЗ-60	80	
8-9.			ЮЗ-15	20	
9-10.			ЮВ-60	50	
10-11.			СВ-82	20	
11-12.			ЮВ-6	40	
12-13.			ЮЗ-60	50	
13-14.			СЗ-31	50	
14-15.			СЗ-57	40	
15-16.			СЗ-70	75	
16-17.			ЮЗ-37	90	
17-18.			ЮВ-14	180	
18-19.			ЮВ-72	200	
19-20.			СВ-47	535	
20-21.			СЗ-75	290	
21-22.			СЗ-30	60	
22-1.			СЗ-80	150	
23-24			ЮЗ-60	75	
24-25.			СЗ-62	40	
25-26.			СЗ-15	40	
26-27.			СВ-57	40	
27-28			ЮВ-75	70	
28-23			ЮВ-18	30	

Условное обозначение:

ФИО

Исполнитель работ по проведению лесопатологических обследований:

Нечин С.Ю.

Подпись

Дата составления документа

14.09.2017

Телефон

373710

Уч. лесничество Передельское

ЭКСПЛУАТАЦИОННЫЕ ЛЕСА

Квартал 122

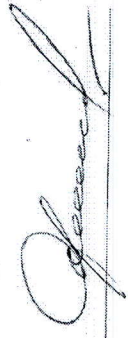
N	Состав, подрост, лс	Вы-эле-Воз	Вы-Ди:Кл:Гр:Во	Тип	Полн:Запас сыро-рост	Кл: Запас на выделе, дес.МЗ	Квартал 122
вы-цадь	длесок покров, поч	со-мент	ас:уп:		ота : леса, дес. МЗ	ас	
де-ла	ва, рельеф, особенн	р:та	со-ам:с:пла:ни	леса	Сумм: на : общий	с	
	ости выдела. Отмет	ле-са	ет:во:вс:те		а пл:	хо-ре	еди-захламлелен
	ка о порослевом	У:я-са	зр:зр:	ТЛУ	оща-1	нич-ные	Хозяйственные
	происх. Наимен. кат	ру-	р:ас:ас:т		лей :	дер.	мероприятия
	ег. незалес. земель	С:са-	та:га:		сече: га	обшир:лик-	
	Хар. лесных культур				ний :	ос: ро-	
	Каналстрав. оценка				выдел:ляб-	сти: воз.	вида
1	2	4:5:6:7:8	9:10:11:12	13	14:15:16:17	18:19:20:21:22:23	24

1	16,0 7Б20С1С	1	1	1	1	1	3	1	1	1	3	СДМ А4	0,6	1	8	5
2	6,0 6Б20С2С	1	1	1	1	1	3	1	1	1	2	СЧ А3	0,6	1	3	2
3	6 10Б+С	1	1	1	1	1	3	1	1	1	3	СДМ А4	0,6	1	1	2
4	17,0 8С2Б	1	1	1	1	1	3	1	1	1	3	СДМ А4	0,7	1	9	7
5	4 6Б20С2С	1	1	1	1	1	3	1	1	1	3	СЧ А3	0,6	1	1	2
6	49,0 ПАРЬ свежий сухой	С							2			СБР А2				
7	7,2 7Б20С1С	1	1	1	1	1	3	1	1	1	3	СДМ А4	0,6	1	4	3
8	1,3 7Б20С1С	1	1	1	1	1	3	1	1	1	3	СДМ А4	0,6	1	1	1
9	4,8 7Б20С1С	1	1	1	1	1	3	1	1	1	3	СДМ А4	0,6	1	2	1
10	6,1 4Б40С20Лч+С	1	1	1	1	1	3	1	1	1	3	СПРЧ С4	0,8	1	6	3
11	3 ДОРОГА АВТОМОБ. ГРУНТОВ ЛЕСХОЗЯЙСТВЕННАЯ, ширина 4,0 м, протяженность 0,7 км, СОСТОЯНИЕ УДОВЛЕТВОРИТЕЛЬНОЕ															
12	5 КАНАВА МЕЛИОРАТИВ.															

СПЛОШ. САНРУБК
Л. КУЛЬТУРН
рТК нМ 04 С

2 147

расч. сорванной делян М. М. М.



Начальник ГКУ РО «Солотчинское лесничество»

А.Ю. Скопцов