

УТВЕРЖДАЮ:

Заместитель министра
природопользования Рязанской области

В.А. Русакова

Дата: 28 сентября 2017 г.



АКТ
лесопатологического обследования № 820 /2017

лесных насаждений

Солотчинского
Рязанской области

лесничества
(субъект РФ)

Способ лесопатологического обследования:

1. Визуальный

2. Инструментальный

Место проведения

Участковое лесничество	Урочище (дача)	Квартал (кварталы)	Выдел (выделы)	Площадь, га
Переделецкое		94	27	4,7

Лесопатологическое обследование проведено на общей площади 0,8 га.

Визуальное лесопатологическое обследование

Наземное

Дистанционное

1.1. На площади 0,8 га, фактическая таксационная характеристика лесного насаждения соответствует (не соответствует) (нужное подчеркнуть) таксационному описанию. Причины несоответствия:

насаждение не погибло, фактическая полнота насаждения 0,5

Ведомость лесных участков с выявленными несоответствиями таксационным описаниям приведена в приложении 1 к Акту.

1.2. Лесные участки с нарушенной и утраченной устойчивостью выявлены на площади _____ га

Участковое лесничество	Урочще(дача)	Площадь, га		Причина ослабления (гибели)
		с нарушенной устойчивостью	с утраченной устойчивостью	
Итого				

Состояние обследованных лесных насаждений приведено в приложениях 1.1-1.4 к Акту в зависимости от метода проведения ЛПО

1.3. В обследуемых лесных участках прогнозируется:

Прогноз	Площадь, га
Ослабление лесных насаждений	
Усыхание лесных насаждений различной степени	
Развитие очагов вредных организмов	

1.4. Обнаружено загрязнение лесного участка отходами и выбросами: **промышленными**
бытовыми

Вид загрязнения	Размер загрязнения			Объём, кубм	Площадь загрязнения, га
	длина	ширина	высота		

5. ЗАКЛЮЧЕНИЕ

Оценка текущего санитарного и лесопатологического состояния лесных насаждений, назначенные профилактические мероприятия по защите лесов, агитационные мероприятия:

Насаждение здоровое, не требуется проведение санитарно-оздоровительных мероприятий.

Дата проведения обследований **24.08.2017**

Исполнитель работ по проведению лесопатологических обследований:

ФИО

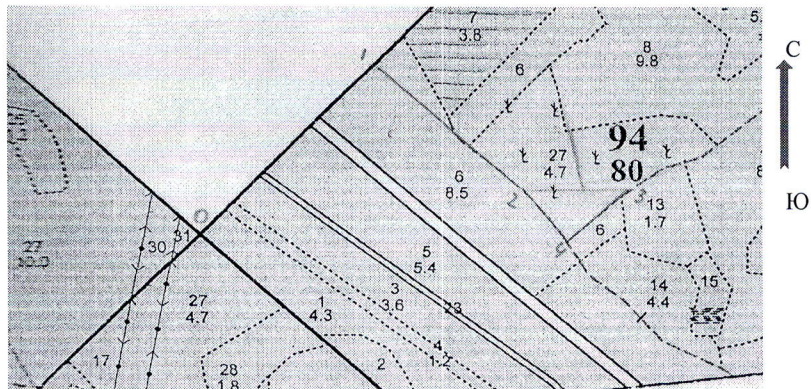
Нечин С.Ю.



Подпись

Абрис участка

М 1:10000



Номер выдела	Ленты (круговой площадки) перечёта				
	№ ленты (площадки)	длина, м	ширина, м	радиус, м	площадь, га

Номера точек	Координаты	Румбы линий	Длина, м
0-1.		СВ 45°	400
1-2.		ЮВ 47°	320
2-3.		ЮВ 88°	170
3-4.		ЮЗ 50°	140
4-2.		СЗ 37°	115

Исполнитель работ по проведению лесопатологических обследований:

ФИО

Нечин С.Ю

Подпись

Дата составления документа

14.09.2017

Телефон

373710

Ведомость лесных участков с выявленными несоответствиями таксационным описаниям

Источник данных	Год проведения лесосурейтинга	Номер квартала	Номер выдела	Площадь выдела, га	Целевое назначение лесов	Защитные		Запретные полосы	Категория защитных лесов	Номер выдела лесопатологического	Площадь выдела лесопатологического	Выдела, га	Таксационная характеристика											Заложено пробных площадей				
						Защитные	Целевое назначение лесов						состав	порода	возраст, лет	средняя высота, м	средний диаметр, см	тип леса	ТУМ	полнота	бонитет	запас, км/га	количество, шт.	общая площадь, га				
ТО	2014	94	27	4,7				расположенные вдоль водных объектов						9С1Б	С	75	25	26	СБР	А2	0	1	70					
Ф	2017	94	27	4,7										9С1Б	С	75	25	26	СБР	А2	0,5	1	70	1	0,4			

ТО - таксационные описания
Ф - фактическая характеристика лесного насаждения

Исполнитель работ по проведению лесопатологических обследований:

ФИО Нечин С.Ю.

Подпись



Приложение 1.1
к акту лесопатологических обследований

Результаты проведения лесопатологических обследований лесных насаждений за сентябрь 2017 г.
(месяц)

Субъект Российской Федерации Рязанская область
Лесничество (лесопарк) Солотчинское
Участковое лесничество Передельцкое
Урочище (лесная дача)

Номер квартала	Номер выдела	Площадь выдела, га	Лесное назначение лесов	Запр. пол. лес. распл. в долях вод. объект.	Номер лесопатологического выдела	Площадь лесопатологического выдела, га	Таксационная характеристика лесного насаждения										Число деревьев на пробе, шт.	Распределение деревьев по категориям состояния, % от запаса										Признаки повреждения деревьев	Доля поврежденных деревьев, %	Причина ослабления, повреждения	Поджиг рубке, %	Рекомендуемые мероприятия			
							состав	порода	возраст	средняя высота, м	средний диаметр, см	тип леса	полнота	бонитет	запас, куб. м/га	без признаков ослабления		ослабленные	ослабленные сильно ослабленные	усыхающие	свежий сухостой	старый сухостой	свежий ветровал	старый ветровал	свежий бурелом	старый бурелом	аварийные деревья					29	30	31	32
1	27	4,7	Защитные	27Б	0,8	9С1Б	С	75	25	26	СБР	0,5	1	70	17	18	19	20	21	22	23	24	25	26	27	28	29	30	31	32	33	34	вид	площадь, га	
94															87	10	3																		

ФИО Нечин С.Ю

Подпись

Дата составления документа

14.09.2017 Телефон

373710

ЗАщЕТ ПОЛОСЫ ЛЕСОВ, РАСТ. ВДОЛЬ ВОД. ОБЪЕКТОВ

Уч. лесничество	Передельское																						
№	Пло-щадь	Состав	Покров	поч.	со-мент	Эле-мент	Вы-сота	Ди-аметр	Кл-асс	Гр-уппа	Тип	Полн-ота	Запас	сырораст.	Кл-асс	Запас	на	выделе,	дес. МЗ				
1	2	3	4	5	6	7	8	9	10	11	12	13	14	15	16	17	18	19	20	21	22	23	24
21	3,9	7Б1С10М10С	1	25	Б	80	25	24	8	4	2	ССЛЖ	0,8	25	98	68	2						
					С		26	30			В3					10	1						
					ОЛЧ		26	30								10	2						
					ОС		25	30								10	3						

подлесок: КЕЛ Р ГУСТОЙ
 ПРИРОДНЫЙ ЗАКАЗНИК РЕГИОН. ЗНАЧЕНИЯ, ТЛУ ВАРЬИРУЕТ, ВЫСОТА ВАРЬИРУЕТ
 ОЗУ: ДРУГИЕ ОСОБО ЗАЩИТНЫЕ УЧАСТКИ

22 1,3 ОЗЕРО
 ПРИРОДНЫЙ ЗАКАЗНИК РЕГИОН. ЗНАЧЕНИЯ

23 6 ДОРОГА АВТОМОВ. ГРУНТОВ
 ЛЕСОХОЗЯЙСТВЕННАЯ, ШИРИНА 3,0 м, протяженность 2,0 км, СОСТОЯНИЕ НЕУДОВЛЕТВОРИТЕЛЬНОЕ
 ПРИРОДНЫЙ ЗАКАЗНИК РЕГИОН. ЗНАЧЕНИЯ

24 6 ПРОСЕКИ КВАРТАЛЬНЫЕ
 ШИРИНА 4,0 м, протяженность 1,5 км, СОСТОЯНИЕ НЕУДОВЛЕТВОРИТЕЛЬНОЕ
 ПРИРОДНЫЙ ЗАКАЗНИК РЕГИОН. ЗНАЧЕНИЯ

25 1 ГРАНИЦЫ ОКРУЖНЫЕ
 ШИРИНА 2,0 м, протяженность 0,7 км, ЗАРОСШАЯ
 ПРИРОДНЫЙ ЗАКАЗНИК РЕГИОН. ЗНАЧЕНИЯ

26 6 5С5Б+ОС
 1 25 С 100 26 32 5 4 2 СЧ 0,6 29 17 9 1
 24 22 24 22 А3 8 1

27 4,7 ГАРЬ
 СВЕЖЕЙ СУХОСТОЙ
 9С1Б С 75 25 26 7 30
 24 22 С Б 24 22 3

повреждение НИЗОВЫМ ПОЖАРОМ, 10 г., СОСНА, СРЕДНЯЯ ПОВРЕЖДЕННОСТЬ
 ПРИРОДНЫЙ ЗАКАЗНИК РЕГИОН. ЗНАЧЕНИЯ
 ОЗУ: ДРУГИЕ ОСОБО ЗАЩИТНЫЕ УЧАСТКИ

Итого по кварталу
 80,0

по составляющим породам	С	1045
	В	437
	ОС	82
		1574

47

РАСЧИСЛКА

СВР 14 от СВЛ

СПИСОК САНРУБК
 Л. КУЛЬТУРЫ
 РТК НМ 04 С

КОПИЯ ВЕРНА

Начальник ГКУ РО «Солотчинское лесничество»
 А.Ю. Скопцов



Рязанская область
Решение от 30 декабря 1974 года № 366

О признании водных объектов памятниками природы

Принято

Исполнительным комитетом Рязанского областного совета народных депутатов

1. Признать памятниками природы следующие водные объекты, представляющие собой характерные или уникальные примеры природных условий, ценные в научном, культурно - познавательном и оздоровительном отношении:
 - а) озера - Белое, Беловского сельского Совета, Великое, Криушинского сельского Совета, Ивановское, Сокорево, Мартыновское, Комгарь, Негарь и Урцево Клепиковского района;
 - б) озера - Ласковское, Сегденское, Черненькое и Уржинское с прилегающей к ним заболоченной территорией площадью 4900 га Рязанского района;
 - в) озера - Ковяжное и Дубское, что на территории Ижевского лесничества, Спасского района;
 - г) озера - Ерхинка и Тереховская Тишь Шиловского района;
 - д) озеро Черное Сасовского района;
 - е) Сынтульское озеро - пруд Касимовского района;
 - ж) Солотчинскую старицу курортного поселка Солотча от впадения в нее р. Солотчи до с. Агропустынь;
 - з) Ермишинское озеро - пруд Ермишинского района.
2. Для всех водных объектов, за исключением группы озер Рязанского района (Ласковское, Сегденское, Черненькое и Уржинское), установить охранные зоны побережья шириной от 100 до 200 метров.
3. Установить режим охраны запрещающий:
 - а) всякие работы, могущие повлечь за собой изменение естественного уровня водного горизонта и гидрогеологического режима. Использование объектов в мелиоративных целях, за исключением объектов; Солотчинская старица и Ермишинский озеро - пруд, где допустимы мелиоративные работы в целях улучшения гидрологического режима;
 - б) сброс неочищенных промышленных и коммунальных сточных вод;
 - в) лов рыбы запрещенными средствами и охоту на все виды дичи без особого разрешения на то охотинспекции при облисполкоме;
 - г) использование моторных плавсредств (моторных лодок и др.) за исключением спасательных;
 - д) распашку и разрушение берегов, выпас скота, уничтожение прибрежной растительности - деревьев и кустарников, имеющих водоохранное и противозерозионное значение.

4. Передать вышеперечисленные водные объекты, признанные памятниками природы, с оформлением Охранных обязательств установленного образца, под охрану:
 - а) озеро - Белое - Беловскому сельскому Совету депутатов трудящихся;
 - б) озеро Ивановское, Сокоарево и Чебукино - Ивановскому охотничьему хозяйству Росохотрыболовсоюза;
 - в) озеро Мартыновское - Мещерскому охотничьему хозяйству республиканского совета "Спартак";
 - г) озера Негарь и Комгарь - Криушинскому лесокомбинату;
 - д) озеро Великое - Криушинскому лесокомбинату;
 - д) озеро Урцево - Тумскому лесхозу;
 - ж) озера Ласковское, Сегденское, Черненкоое и Уржинское с прилегающей к ним заболоченной территорией - Солотчинскому лесокомбинату и Заборьевскому сельскому Совету Рязанского района в пределах их землепользования;
 - з) озера Ковяжное и Дубское - Спасскому лесокомбинату;
 - и) Солотчинскую старицу - Солотчинскому поселковому Совету депутатов трудящихся;
 - к) озеро Черное - Сасовскому лесхозу;
 - л) озеро Ерхинка - Ерахтурскому сельскому Совету депутатов трудящихся;
 - м) озеро Тереховская Тишь - Тереховскому сельскому Совету депутатов трудящихся;
 - н) озеро - пруд Сынтульский - Сынтульскому чугунолитейному заводу "КОМЗАРЯ";
 - о) озеро - пруд Ермишинский - Ермишинскому поселковому Совету депутатов трудящихся Ермишинского района.
5. Обязать Ермишинский, Клепиковский, Сасовский, Спасский, Рязанский и Шиловский райисполкомы обеспечить контроль за выполнением условий пользования водными объектами, признанными памятниками природы, и довести данное решение до сведения населения и заинтересованных организаций.
6. Областной организации Всероссийского общества охраны природы обеспечить учет водных объектов, признанных памятников природы, и организовать разъяснительную работу среди населения.
7. Контроль за исполнением данного решения возложить на областное управление мелиорации и водного хозяйства.

Председатель исполкома

областного Совета

депутатов трудящихся

А.МАКАРОВ