

УТВЕРЖДАЮ:  
Заместитель министра  
природопользования  
Рязанской области  
Н.В. Иренкова  
Дата: 20 февраля 2018 г.



**Акт  
лесопатологического обследования № 82 /2018**

лесных насаждений Шелуховского лесничества  
Рязанской области (субъект РФ)

Способ лесопатологического обследования:

1. Визуальный   
2. Инструментальный

Место проведения

Участковое лесничество	Урочище (дача)	Квартал (кварталы)	Выдел (выделы)	Площадь, га
Песоченское		47	6	13,5

Лесопатологическое обследование проведено на общей площади 13,5 га.

## Инструментальное обследование лесного участка

1. Фактическая таксационная характеристика лесного насаждения соответствует (не соответствует) (нужное подчеркнуть) таксационному описанию. Причины несоответствия:

Ведомость лесных участков с выявленными несоответствиями таксационным описаниям приведена в приложении 1 к Акту.

2. Состояние насаждений: с нарушенной устойчивостью

с утраченной устойчивостью

причины повреждения:

Смоляной рак

В том числе:

заселено (отработано) стволовыми вредителями

Вид вредителя	Порода	Встречаемость (% заселённых деревьев)	Степень заселения лесного насаждения (слабая, средняя, сильная)

Повреждено огнём

Вид пожара	Порода	Состояние корневых лап		Состояние корневой шейки		Подсушивание луба	
		% поврежденных огнём корней	% деревьев с данным повреждением	ожог корневой шейки по окружности (1/4; 2/4; 3/4; более 3/4)	% деревьев с данным повреждением	по окружности (1/4; 2/4; 3/4; более 3/4)	% деревьев с данным повреждением

Поражено болезнями

Вид болезни	Порода	Встречаемость (% поражённых деревьев)	Степень поражения лесного насаждения (слабая, средняя, сильная)
Смоляной рак	Сосна	8	

3. Выборке подлежит 8 % деревьев по запасу  
 в т.ч.: ослабленных % (причины назначения)  
 сильно ослабленных 0 % (причины назначения)  
 усыхающих 3 % (Смоляной рак)  
 свежего сухостоя 1 %, в т.ч.: свежего ветровала 0 %  
 свежего бурелома 0 %  
 старого ветровала 0 %  
 в т.ч.: старого бурелома 0 %  
 старого сухостоя 4 %

4. Полнота лесного насаждения после уборки деревьев, подлежащих рубке, составит  
 Критическая полнота для данной категории лесных насаждений составляет

0,6  
0,3

## 5. ЗАКЛЮЧЕНИЕ

С целью предотвращения негативных процессов или снижения ущерба от их воздействия назначено:

Участковое лесничество	Урочище (дача)	Квартал	Выдел	Площадь, выдела, га	Вид мероприятия	Площадь, мероприятия, га	Порода	Запас на выдел, кубм	Крайние сроки проведения
Песоченское	0	47	6	13,5	ВСП	13,5	С	378	2019

Ведомость перечета деревьев назначенных в рубку и абрис лесного участка прилагаются (приложение 2 и 3 к Акту)

6. Меры по обеспечению возобновления

7. Мероприятия, необходимые для предупреждения повреждения или поражения смежных насаждений сбор порубочных остатков с последующим сжиганием в не пожароопасный период, в смежных насаждениях осуществлять надзор за распространением вредителей и болезней.

8. Сведения для расчёта понижающего коэффициента стоимости древесины:

год образования старого сухостоя

2014

основная причина повреждения древесины

Смоляной рак

Дата проведения обследований

26.06.2017 г.

Исполнитель работ по проведению лесопатологических обследований:

ФИО

Нечин С.Ю.

Подпись

Ведомость перечета деревьев назначенных в рубку

ВРЕМЕННАЯ ПРОБНАЯ ПЛОЩАДЬ №

Субъект Российской Федерации	<input type="text" value="Рязанская область"/>						
Лесничество (лесопарк)	<input type="text" value="Шелуховское"/>	Квартал	<input type="text" value="47"/>	Выдел	<input type="text" value="6"/>		
Площадь	<input type="text" value="13,5"/>					га,	
Номер очага вредных организмов	<input type="text"/>	Размер пробной площади	<input type="text" value="1,1"/>			га	
Таксационная характеристика:							
Тип леса	<input type="text" value="ССЛЖ"/>	Состав	<input type="text" value="8С2Б"/>	Возраст	<input type="text" value="67"/>	Бонитет	<input type="text" value="1А"/>
Полнота	<input type="text" value="0,7"/>	Запас на га	<input type="text" value="350"/>	Возобновление	<input type="text" value="нет"/>		

Время и причина ослабления лесного насажде 2014, смоляной рак

Тип очага вредных организмов: эпизодический, хронический (подчеркнуть)

Фаза развития очага вредных организмов: начальная, нарастания численности, собственно вспышка, кризис (подчеркнуть)

Состояние лесного насаждения, намечаемые мероприятия

Средневзвешенная категория насаждения 1,6

**Насаждение с нарушенной устойчивостью. Требуется проведение выборочной санитарной рубки.**

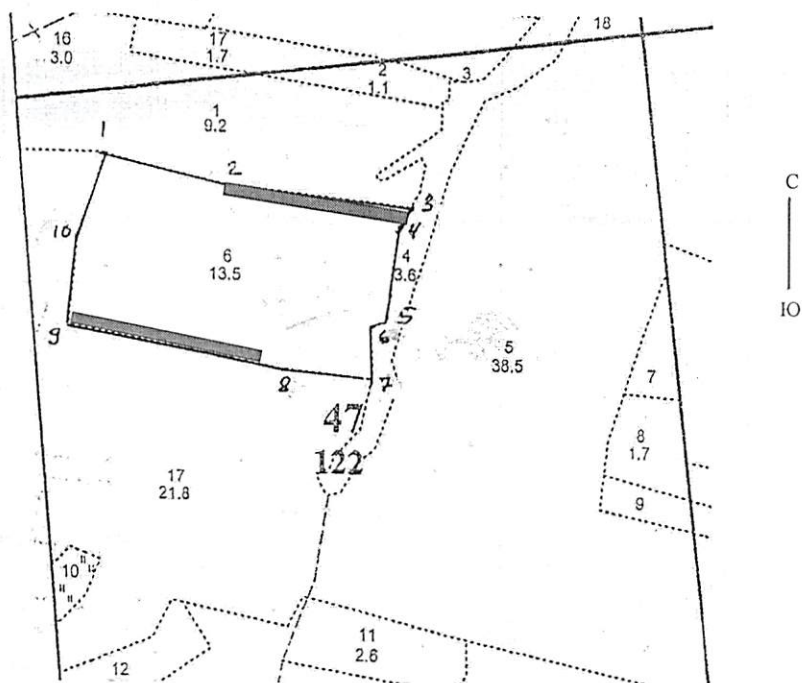
Исполнитель работ по проведению лесопатологических обследований:

ФИО	<i>Нечин С.Ю.</i>	Подпись	
Дата составления документа	07.02.2018 г. г.	Телефон	373710



Абрис участка

М 1:10000



Номер выдела	Ленты (круговой площадки) перечёта				
	№ ленты (площадки)	длина, м	ширина, м	радиус, м	площадь, га
6	1	300	20		0,6
	2	250	20		0,5

Номера точек	Координаты		Азимуты линий	Длина, м
1-2.	N54°03,846	E40°39,651	91	186
2-3.	N54°03,822	E40°39,833	87	302
3-4.	N54°03,800	E40°40,102	198	38
4-5.	N54°03,788	E40°40,092	179	148
5-6.	N54°03,706	E40°40,073	219	32
6-7.	N54°03,695	E40°40,049	172	78
7-8.	N54°03,657	E40°40,049	266	180
8-9.	N54°03,665	E40°39,876	271	309
9-10.	N54°03,699	E40°39,600	357	141
10-1.	N54°03,778	E40°39,613	6	138

Условное обозначение:



пробная площадь

Исполнитель работ по проведению лесопатологических обследований:

ФИО

Нечин С.Ю.

Подпись

Дата составления документа

07.02.2018 г. г.

Телефон

373710

Результаты проведения лесопатологических обследований лесных насаждений за февраль 2018 г.  
(месяц)

Субъект Российской Федерации Рязанская область  
Лесничество (лесопарк) Шелуховское  
Участковое лесничество Песоченское  
Урочище (лесная дача) \_\_\_\_\_

1	2	3	4	5	6	7	Таксационная характеристика лесного насаждения									17	Распределение деревьев по категориям состояния, % от запаса											29	30	31	32	Рекомендуемые мероприятия				
							8	9	10	11	12	13	14	15	16		18	19	20	21	22	23	24	25	26	27	28					33	34			
47	6	13,5	эксплуатационные				8С2Б	С	67	26	24	ССЛЖ	0,7	1А	350	547	44	24	4	3	1	4									805	8	371	8	ВСП	13,5
									Б							167	16	4																		
Итого по насаждению:															714	60	28	4	3	1	4								8		8	ВСП	13,5			

ФИО

 Нечин С.Ю.

Дата составления документа

07.02.2018 г. Телефон

373710

