

УТВЕРЖДАЮ:
Заместитель министра
природопользования Рязанской области

В.А. Русакова
Дата: 28 сентября 2017 г.



АКТ
лесопатологического обследования № 818 /2017

лесных насаждений Солотчинского лесничества
Рязанской области (субъект РФ)

Способ лесопатологического обследования:

1. Визуальный

2. Инструментальный

Место проведения

Участковое лесничество	Урочище (дача)	Квартал (кварталы)	Выдел (выделы)	Площадь, га
Переделецкое		94	5	5,4

Лесопатологическое обследование проведено на общей площади 5,4 га.

Инструментальное обследование лесного участка

1. Фактическая таксационная характеристика лесного насаждения соответствует (не соответствует) (нужное подчеркнуть) таксационному описанию. Причины несоответствия:

Ведомость лесных участков с выявленными несоответствиями таксационным описаниям приведена в приложении 1 к Акту.

2. Состояние насаждений: **с нарушенной устойчивостью**

с утраченной устойчивостью

причины повреждения:

смоляной рак

В том числе:

заселено (отработано) стволовыми вредителями

Вид вредителя	Порода	Встречаемость (% заселённых деревьев)	Степень заселения лесного насаждения (слабая, средняя, сильная)

Повреждено огнём

Вид пожара	Порода	Состояние корневых лап		Состояние корневой шейки		Подсушивание луба	
		% повреждённых огнём корней	% деревьев с данным повреждением	ожог корневой шейки по окружности (1/4; 2/4; 3/4; более 3/4)	% деревьев с данным повреждением	по окружности (1/4; 2/4; 3/4; более 3/4)	% деревьев с данным повреждением

Поражено болезнями

Вид болезни	Порода	Встречаемость (% поражённых деревьев)	Степень поражения лесного насаждения (слабая, средняя, сильная)
смоляной рак	сосна	7	

3. Выборке подлежит	5 % деревьев по запасу
в т.ч.: ослабленных	% (причины назначения)
сильно ослабленных	% (смоляной рак)
усыхающих	1 % (смоляной рак)
свежего сухостоя	1 %,
в т.ч.: свежего ветровала	0 %
свежего бурелома	0 %
старого ветровала	0 %
в т.ч.: старого бурелома	0 %
старого сухостоя	3 %

4. Полнота лесного насаждения после уборки деревьев, подлежащих рубке, составит

0,8
0,3

5. ЗАКЛЮЧЕНИЕ

С целью предотвращения негативных процессов или снижения ущерба от их воздействия назначено:

Участковое лесничество	Урочище (дача)	Квартал	Выдел	Площадь, выдела, га	Вид мероприятия	Площадь, мероприятия, га	Порода	Запас на выдел, кбм	Крайние сроки проведения
Передельцкое	0	94	5	5,4	ВСП	5,4	С	97	2018

Ведомость перечета деревьев назначенных в рубку и абрис лесного участка прилагаются (приложение 2 и 3 к Акту)

6. Меры по обеспечению возобновления

7. Мероприятия, необходимые для предупреждения повреждения или поражения смежных насаждений
 сбор порубочных остатков с последующим сжиганием в не пожароопасный период, в смежных насаждениях осуществлять надзор за распространением вредителей и болезней.

8. Сведения для расчёта понижающего коэффициента стоимости древесины:

год образования старого сухостоя

2016

основная причина повреждения древесины

Смоляной рак

Дата проведения обследований

24.08.2017

Исполнитель работ по проведению лесопатологических обследований:

ФИО

Нечин С.Ю.



Подпись

Ведомость перечета деревьев назначенных в рубку

ВРЕМЕННАЯ ПРОБНАЯ ПЛОЩАДЬ №

Субъект Российской Федерации

Лесничество (лесопарк) Квартал Выдел

Площадь га,

Номер очага вредных организмов Размер пробной площади га

Таксационная характеристика:

Тип леса Состав Возраст Бонитет

Полнота Запас на га Возобновление

Время и причина ослабления лесного насаждения

Смоляной рак

Тип очага вредных организмов: эпизодический, хронический (подчеркнуть)

Фаза развития очага вредных организмов: начальная, нарастания численности, собственно вспышка, кризис (подчеркнуть)

Состояние лесного насаждения, намечаемые мероприятия

Средневзвешенная категория насаждения

Насаждение с нарушенной устойчивостью. Требуется проведение выборочной санитарной рубки.

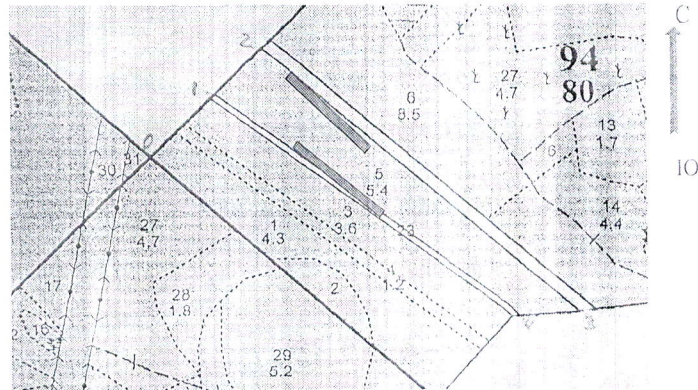
Исполнитель работ по проведению лесопатологических обследований:

ФИО  Подпись

Дата составления документа Телефон

Абрис участка

M 1:10000



Номер выдела	Ленты (круговой площадки) перечёта				
	№ ленты (площадки)	длина, м	ширина, м	радиус, м	площадь, га
5	1	220	10		0,22
	2	210	10		0,21

Номера точек	Координаты	Румбы линий	Длина, м
0-1.	N: 54°49.139 E: 39°56.862	СВ 43°	140
1-2.	N: 54°49.195 E: 39°56.959	СВ 43°	100
2-3.	N: 54°49.234 E: 39°57.022	ЮВ 50°	670
3-4.	N: 54°48.990 E: 39°57.472	ЮЗ 86°	90
4-1.	N: 54°48.988 E: 39°57.387	СЗ 53°	610

Исполнитель работ по проведению лесопатологических обследований:

ФИО

Нечин С.Ю.

Подпись

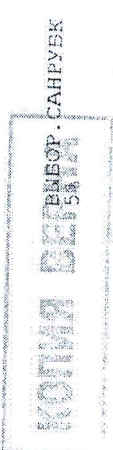
Дата составления документа

14.09.2017

Телефон

373710

Уч. лесничество		ЗАПРЕТ. ПОЛОСЫ ЛЕСОВ, РАСП. ВДОЛЬ ВОД. ОБЪЕКТОВ										Квартал 94												
№	Площадь	Состав	Подрос.	по	Я	Вы	Эле	Воз	Вы	Ди	Кл	Гр	Бо	Тип	Полн	Запас	сырораст.	Кл	Запас	на	выделе,	дес.	МЗ	
1	2	3	4	5	6	7	8	9	10	11	12	13	14	15	16	17	18	19	20	21	22	23	24	
1	4,3	10С+В	1	29	С	90	29	36	5	4	1	ССЛЖ	0,7	41	176	176	1							
подлесок: КРЛ Р СРЕДНИЙ повреждение ФИТОРЕДИТЕЛИ, СОСНА, СЛАБАЯ ПОВРЕЖДЕННОСТЬ, РАК-СЕРЯНКА ПРИРОДНЫЙ ЗАКАЗНИК РЕГИОН. ЗНАЧЕНИЯ селекционная оценка: НОРМАЛЬНЫЕ озу: ДРУГИЕ ОСОБО ЗАЩИТНЫЕ УЧАСТКИ																								
2	8	50С5Б+ОС	1	26	С	80	27	32	4	3	1	ССЛЖ	0,6	30	24	12	1							
подлесок: КРЛ Р ГУСТОЙ ПРИРОДНЫЙ ЗАКАЗНИК РЕГИОН. ЗНАЧЕНИЯ селекционная оценка: НОРМАЛЬНЫЕ озу: ДРУГИЕ ОСОБО ЗАЩИТНЫЕ УЧАСТКИ																								
3	3,6	10С+Б	1	29	С	90	29	36	5	4	1	ССЛЖ	0,7	41	148	148	1							
подлесок: КРЛ Р СРЕДНИЙ повреждение ФИТОРЕДИТЕЛИ, СОСНА, СЛАБАЯ ПОВРЕЖДЕННОСТЬ, РАК-СЕРЯНКА ПРИРОДНЫЙ ЗАКАЗНИК РЕГИОН. ЗНАЧЕНИЯ селекционная оценка: НОРМАЛЬНЫЕ озу: ДРУГИЕ ОСОБО ЗАЩИТНЫЕ УЧАСТКИ																								
4	1,2	лесные культуры 10Б	1	8	Б	19	8	10	2	1	2	ССЛЖ	0,8	5	6	6								
культуры-96 г., состояние УДОВЛЕТВОРИТЕЛЬНЫЕ ПРИРОДНЫЙ ЗАКАЗНИК РЕГИОН. ЗНАЧЕНИЯ, озу: ДРУГИЕ ОСОБО ЗАЩИТНЫЕ УЧАСТКИ																								
5	5,4	лесные культуры 9С1Б+Е+ОС	1	24	С	68	24	24	4	3	1	СВР	0,8	36	194	175	1							
подлесок: МЖ Р РЕДКИЙ ПРИРОДНЫЙ ЗАКАЗНИК РЕГИОН. ЗНАЧЕНИЯ селекционная оценка: НОРМАЛЬНЫЕ озу: ДРУГИЕ ОСОБО ЗАЩИТНЫЕ УЧАСТКИ																								
6	8,5	9С1Б	1	25	С	75	25	26	4	3	1	СВР	0,7	33	281	253	2							
подлесок: МЖ Р РЕДКИЙ повреждение НИЗОВЫМ ПОЖАРОМ, СОСНА, СЛАБАЯ ПОВРЕЖДЕННОСТЬ ПРИРОДНЫЙ ЗАКАЗНИК РЕГИОН. ЗНАЧЕНИЯ																								



[Handwritten signature]

Начальник ГКУ РО «Солотчинское лесничество» А.Ю. Скопцов



Рязанская область
Решение от 30 декабря 1974 года № 366

О признании водных объектов памятниками природы

Принято

Исполнительным комитетом Рязанского областного совета народных депутатов

1. Признать памятниками природы следующие водные объекты, представляющие собой характерные или уникальные примеры природных условий, ценные в научном, культурно - познавательном и оздоровительном отношении:
 - а) озера - Белое, Беловского сельского Совета, Великое, Криушинского сельского Совета, Ивановское, Сокорево, Мартыновское, Комгарь, Негарь и Урцево Клепиковского района;
 - б) озера - Ласковское, Сегденское, Черненькое и Уржинское с прилегающей к ним заболоченной территорией площадью 4900 га Рязанского района;
 - в) озера - Ковяжное и Дубское, что на территории Ижевского лесничества, Спасского района;
 - г) озера - Ерхинка и Тереховская Тишь Шиловского района;
 - д) озеро Черное Сасовского района;
 - е) Сынтульское озеро - пруд Касимовского района;
 - ж) Солотчинскую старицу курортного поселка Солотча от впадения в нее р. Солотчи до с. Агروطынь;
 - з) Ермишинское озеро - пруд Ермишинского района.
2. Для всех водных объектов, за исключением группы озер Рязанского района (Ласковское, Сегденское, Черненькое и Уржинское), установить охранные зоны побережья шириной от 100 до 200 метров.
3. Установить режим охраны запрещающий:
 - а) всякие работы, могущие повлечь за собой изменение естественного уровня водного горизонта и гидрогеологического режима. Использование объектов в мелиоративных целях, за исключением объектов; Солотчинская старица и Ермишинский озеро - пруд, где допустимы мелиоративные работы в целях улучшения гидрологического режима;
 - б) сброс неочищенных промышленных и коммунальных сточных вод;
 - в) лов рыбы запрещенными средствами и охоту на все виды дичи без особого разрешения на то охотинспекции при облисполкоме;
 - г) использование моторных плавсредств (моторных лодок и др.) за исключением спасательных;
 - д) распашку и разрушение берегов, выпас скота, уничтожение прибрежной растительности - деревьев и кустарников, имеющих водоохранное и противозерозионное значение.

4. Передать вышеперечисленные водные объекты, признанные памятниками природы, с оформлением Охранных обязательств установленного образца, под охрану:
- а) озеро - Белое - Беловскому сельскому Совету депутатов трудящихся;
 - б) озеро Ивановское, Сокоарево и Чебукино - Ивановскому охотничьему хозяйству Росохотрыболовсоюза;
 - в) озеро Мартыновское - Мещерскому охотничьему хозяйству республиканского совета "Спартак";
 - г) озера Негадь и Комгадь - Криушинскому лесокомбинату;
 - д) озеро Великое - Криушинскому лесокомбинату;
 - д) озеро Урцево - Тумскому лесхозу;
 - ж) озера Ласковское, Сегденское, Черненькое и Уржинское с прилегающей к ним заболоченной территорией - Солотчинскому лесокомбинату и Заборьевскому сельскому Совету Рязанского района в пределах их землепользования;
 - з) озера Ковяжное и Дубское - Спасскому лесокомбинату;
 - и) Солотчинскую старицу - Солотчинскому поселковому Совету депутатов трудящихся;
 - к) озеро Черное - Сасовскому лесхозу;
 - л) озеро Ерхинка - Ерахтурскому сельскому Совету депутатов трудящихся;
 - м) озеро Тереховская Тишь - Тереховскому сельскому Совету депутатов трудящихся;
 - н) озеро - пруд Сынтульский - Сынтульскому чугунолитейному заводу "КОМЗАРЯ";
 - о) озеро - пруд Ермишинский - Ермишинскому поселковому Совету депутатов трудящихся Ермишинского района.
5. Обязать Ермишинский, Клепиковский, Сасовский, Спасский, Рязанский и Шиловский райисполкомы обеспечить контроль за выполнением условий пользования водными объектами, признанными памятниками природы, и довести данное решение до сведения населения и заинтересованных организаций.
6. Областной организации Всероссийского общества охраны природы обеспечить учет водных объектов, признанных памятников природы, и организовать разъяснительную работу среди населения.
7. Контроль за исполнением данного решения возложить на областное управление мелиорации и водного хозяйства.

Председатель исполкома

областного Совета

депутатов трудящихся

А.МАКАРОВ