

УТВЕРЖДАЮ:

Заместитель министра  
природопользования Рязанской области

В.А. Русакова

Дата: 28 сентября 2017 г.



**Акт**  
**лесопатологического обследования № 816 /2017**

лесных насаждений

Солотчинского  
Рязанской области

лесничества  
(субъект РФ)

Способ лесопатологического обследования:

1. Визуальный

2. Инструментальный

Место проведения

Участковое лесничество	Урочище (дача)	Квартал (кварталы)	Выдел (выделы)	Площадь, га
Переделецкое		93	35	1,2

Лесопатологическое обследование проведено на общей площади 1,2 га.

## Инструментальное обследование лесного участка

1. Фактическая таксационная характеристика лесного насаждения соответствует (не соответствует) (нужное подчеркнуть) таксационному описанию. Причины несоответствия:

Ведомость лесных участков с выявленными несоответствиями таксационным описаниям приведена в приложении 1 к Акту.

2. Состояние насаждений: с нарушенной устойчивостью

с утраченной устойчивостью

причины повреждения:

Устойчивый низовой пожар 4-10 летней давности средней интенсивности

В том числе:

заселено (отработано) стволовыми вредителями

Вид вредителя	Порода	Встречаемость (% заселённых деревьев)	Степень заселения лесного насаждения (слабая, средняя, сильная)

Повреждено огнём

Вид пожара	Порода	Состояние корневых лап		Состояние корневой шейки		Подсушивание луба	
		% повреждённых огнём корней	% деревьев с данным повреждением	ожог корневой шейки по окружности (1/4; 2/4; 3/4; более 3/4)	% деревьев с данным повреждением	по окружности (1/4; 2/4; 3/4; более 3/4)	% деревьев с данным повреждением
867	С	20	27	более 3/4	20	более 3/4	20

Поражено болезнями

Вид болезни	Порода	Встречаемость (% поражённых деревьев)	Степень поражения лесного насаждения (слабая, средняя, сильная)

3. Выборке подлежат

в т.ч.: ослабленных	20 % деревьев по запасу
сильно ослабленных	% (причины назначения)
усыхающих	% (причины назначения)
свежего сухостоя	3 % (пожар)
в т.ч.: свежего ветровала	6 %
свежего бурелома	0 %
старого ветровала	0 %
в т.ч.: старого бурелома	0 %
старого сухостоя	11 %

4. Полнота лесного насаждения после уборки деревьев, подлежащих рубке, составит

0.2

Критическая полнота для данной категории лесных насаждений составляет

0.3

## 5. ЗАКЛЮЧЕНИЕ

С целью предотвращения негативных процессов или снижения ущерба от их воздействия назначено:

Участковое лесничество	Урочище (дача)	Квартал	Выдел	Площадь, выдела, га	Вид мероприятия	Площадь, мероприятия, га	Порода	Запас на выдел, кбм	Крайние сроки проведения
Переделецкое	0	93	35	1.2	ВСП	1.2	С	36	2018

Ведомость перечета деревьев назначенных в рубку и абрис лесного участка прилагаются (приложение 2 и 3 к Акту)

6. Меры по обеспечению возобновления

7. Мероприятия, необходимые для предупреждения повреждения или поражения смежных насаждений  
сбор порубочных остатков с последующим сжиганием в не пожароопасный период, в смежных насаждениях осуществлять надзор за распространением вредителей и болезней.

8. Сведения для расчёта понижающего коэффициента стоимости древесины:

год образования старого сухостоя

2016

основная причина повреждения древесины

*Устойчивый низовой пожар 4-10 летней давности средней интенсивности*

Дата проведения обследований

24.08.2017

Исполнитель работ по проведению лесопатологических обследований:

ФИО

Нечин С.Ю.



Подпись

### Ведомость перечета деревьев назначенных в рубку

#### ВРЕМЕННАЯ ПРОБНАЯ ПЛОЩАДЬ №

Субъект Российской Федерации	<input type="text" value="Рязанская область"/>						
Лесничество (лесопарк)	<input type="text" value="Солотчинское"/>	Квартал	<input type="text" value="93"/>	Выдел	<input type="text" value="35"/>		
Площадь	<input type="text" value="1,2"/>	га,					
Номер очага вредных организмов	<input type="text"/>	Размер пробной площади	<input type="text" value="1,2"/>	га			
Таксационная характеристика:							
Тип леса	<input type="text" value="ССЛЖ"/>	Состав	<input type="text" value="10С"/>	Возраст	<input type="text" value="100"/>	Бонитет	<input type="text" value="2"/>
Полнота	<input type="text" value="0,3"/>	Запас на га	<input type="text" value="150"/>	Возобновление	<input type="text" value="нет"/>		

Время и причина ослабления лесного насаждения

**Устойчивый низовой пожар 4-10 летней давности средней интенсивности**

Тип очага вредных организмов: эпизодический, хронический (подчеркнуть)

Фаза развития очага вредных организмов: начальная, нарастания численности, собственно вспышка, кризис (подчеркнуть)

Состояние лесного насаждения, намечаемые мероприятия

Средневзвешенная категория насаждения 2.1

**Насаждение с нарушенной устойчивостью. Требуется проведение выборочной санитарной рубки.**

Исполнитель работ по проведению лесопатологических обследований:

ФИО *Нечин С.Ю.*  Подпись

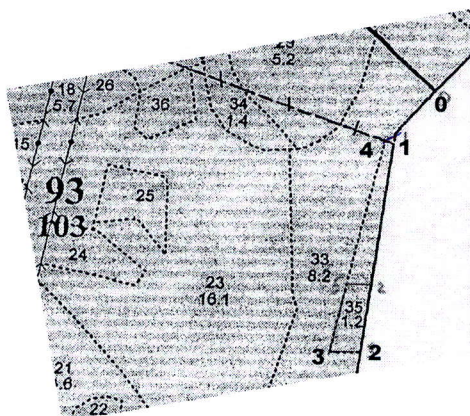
Дата составления документа **14.09.2017** Телефон **373710**





Абрис участка

М 1:10000



Номер выдела	Ленты (круговой площадки) перечёта				
	№ ленты (площадки)	длина, м	ширина, м	радиус, м	площадь, га
35	сплошной перечет				1.2

Номера точек	Координаты	Румбы линий	Длина, м
0-1.	N: 54°48,906 E: 39°57,265	ЮЗ 40°	90
1-2.	N: 54°48,868 E: 39°57,212	ЮЗ 6°	375
2-3.	N: 54°48,725 E: 39°57,180	ЮЗ 6°	50
3-4.	N: 54°48,664 E: 39°57,159	СЗ 86°	370
4-1.	N: 54°48,665 E: 39°57,116	СВ 15°	20

Исполнитель работ по проведению лесопатологических обследований:

ФИО

Нечин С.Ю.

Подпись

Дата составления документа

14.09.2017

Телефон

373710





## Уч. лесничество Передельское

## ЗАПРЕТ. ПОЛОСЫ ЛЕСОВ, РАСП. ВДОЛЬ ВОД. ОБЪЕКТОВ

Уч. лесничество	Передельское	Квартал	93																							
№	Площадь	Состав	Подрос	Покр	Поч	Яль	Воз	Вы	Ди	Кл	Гр	Бо	Тип	Полн	Запас	сырораст	Кл	Запас	на	выделе	лес	МЗ	Хоз	Яст	венные	
1	2	3	4	5	6	7	8	9	10	11	12	13	14	15	16	17	18	19	20	21	22	23	24	25	26	27
1	2	3	4	5	6	7	8	9	10	11	12	13	14	15	16	17	18	19	20	21	22	23	24	25	26	27

подлесок: КРП СРЕДНИЙ  
повреждение НИЗОВЫМ ПОЖАРОМ, 10 г., СОСНА, СРЕДНЯЯ ПОВРЕЖДЕННОСТЬ  
ПРИРОДНЫЙ ЗАКАЗНИК РЕГИОН. ЗНАЧЕНИЯ  
селекционная оценка: НОРМАЛЬНЫЕ  
ОЗУ: ДРУГИЕ ОСОБО ЗАЩИТНЫЕ УЧАСТКИ

33 8,2 10С+Б 1 23 С 80 23 26 4 3 2 ССЛЖ 0,5 21 172 172 1 16  
ВЫБОР. САНРУБК  
5%

подрос: 8Б2С (10) 2,0 м, 2,0 тыс. шт/га  
повреждение НИЗОВЫМ ПОЖАРОМ, 10 г., СОСНА, СРЕДНЯЯ ПОВРЕЖДЕННОСТЬ, РАК-СЕРЯНКА  
ПРИРОДНЫЙ ЗАКАЗНИК РЕГИОН. ЗНАЧЕНИЯ  
селекционная оценка: НОРМАЛЬНЫЕ  
ОЗУ: ДРУГИЕ ОСОБО ЗАЩИТНЫЕ УЧАСТКИ

34 1,4 5С5Б 1 25 С 80 25 26 4 3 1 СЧ 0,4 19 27 14 1 3  
ВЫБОР. САНРУБК  
5%

повреждение НИЗОВЫМ ПОЖАРОМ, СОСНА, СРЕДНЯЯ ПОВРЕЖДЕННОСТЬ  
ПРИРОДНЫЙ ЗАКАЗНИК РЕГИОН. ЗНАЧЕНИЯ  
селекционная оценка: НОРМАЛЬНЫЕ  
ОЗУ: ДРУГИЕ ОСОБО ЗАЩИТНЫЕ УЧАСТКИ

35 1,2 10С+Б 1 26 С 100 26 36 5 4 2 ССЛЖ 0,3 15 18 18 1 4  
СПЛОШ. САНРУБК  
Л. КУЛЬТУРЫ  
РТК № 04 С

36 ,8 10Б+С 1 2 Б 5 2 2 1 1 1 ССЛЖ 0,6 1 2  
ВЫБОР. САНРУБК  
5%


37 ,2 ДОРОГА АВТОМОБ. ГРУНТОВ  
повреждение НИЗОВЫМ ПОЖАРОМ, 10 г., СОСНА, СРЕДНЯЯ ПОВРЕЖДЕННОСТЬ  
ПРИРОДНЫЙ ЗАКАЗНИК РЕГИОН. ЗНАЧЕНИЯ  
селекционная оценка: НОРМАЛЬНЫЕ  
ОЗУ: ДРУГИЕ ОСОБО ЗАЩИТНЫЕ УЧАСТКИ

РАСЧИСТКА

38 ,5 ПРОСЕКИ КВАРТАЛЬНЫЕ  
ширина 4,0 м, протяженность 1,4 км, заросла  
ПРИРОДНЫЙ ЗАКАЗНИК РЕГИОН. ЗНАЧЕНИЯ

39 ,5 ГРАНИЦЫ ОКРУЖНЫЕ  
ширина 2,0 м, протяженность 2,3 км, чистая минерализованная

КОПИЯ ВЕРНА



Начальник ГКУ РО «Солотчинское лесничество»

А.Ю. Скопцов





Рязанская область  
Решение от 30 декабря 1974 года № 366

## О признании водных объектов памятниками природы

Принято

Исполнительным комитетом Рязанского областного совета народных депутатов

1. Признать памятниками природы следующие водные объекты, представляющие собой характерные или уникальные примеры природных условий, ценные в научном, культурно - познавательном и оздоровительном отношении:
  - а) озера - Белое, Беловского сельского Совета, Великое, Криушинского сельского Совета, Ивановское, Сокорево, Мартыновское, Комгарь, Негарь и Урцево Клепиковского района;
  - б) озера - Ласковское, Сегденское, Черненькое и Уржинское с прилегающей к ним заболоченной территорией площадью 4900 га Рязанского района;
  - в) озера - Ковяжное и Дубское, что на территории Ижевского лесничества, Спасского района;
  - г) озера - Ерхинка и Тереховская Тишь Шиловского района;
  - д) озеро Черное Сасовского района;
  - е) Сынтульское озеро - пруд Касимовского района;
  - ж) Солотчинскую старицу курортного поселка Солотча от впадения в нее р. Солотчи до с. Агропустынь;
  - з) Ермишинское озеро - пруд Ермишинского района.
2. Для всех водных объектов, за исключением группы озер Рязанского района (Ласковское, Сегденское, Черненькое и Уржинское), установить охранные зоны побережья шириной от 100 до 200 метров.
3. Установить режим охраны запрещающий:
  - а) всякие работы, могущие повлечь за собой изменение естественного уровня водного горизонта и гидрогеологического режима. Использование объектов в мелиоративных целях, за исключением объектов; Солотчинская старица и Ермишинский озеро - пруд, где допустимы мелиоративные работы в целях улучшения гидрологического режима;
  - б) сброс неочищенных промышленных и коммунальных сточных вод;
  - в) лов рыбы запрещенными средствами и охоту на все виды дичи без особого разрешения на то охотинспекции при облисполкоме;
  - г) использование моторных плавсредств (моторных лодок и др.) за исключением спасательных;
  - д) распашку и разрушение берегов, выпас скота, уничтожение прибрежной растительности - деревьев и кустарников, имеющих водоохранное и противозерозионное значение.

4. Передать вышеперечисленные водные объекты, признанные памятниками природы, с оформлением Охранных обязательств установленного образца, под охрану:
  - а) озеро - Белое - Беловскому сельскому Совету депутатов трудящихся;
  - б) озеро Ивановское, Сокоарево и Чебукино - Ивановскому охотничьему хозяйству Росохотрыболовсоюза;
  - в) озеро Мартыновское - Мещерскому охотничьему хозяйству республиканского совета "Спартак";
  - г) озера Негарь и Комгарь - Криушинскому лесокомбинату;
  - д) озеро Великое - Криушинскому лесокомбинату;
  - д) озеро Урцево - Тумскому лесхозу;
  - ж) озера Ласковское, Сегденское, Черненькое и Уржинское с прилегающей к ним заболоченной территорией - Солотчинскому лесокомбинату и Заборьевскому сельскому Совету Рязанского района в пределах их землепользования;
  - з) озера Ковяжное и Дубское - Спасскому лесокомбинату;
  - и) Солотчинскую старицу - Солотчинскому поселковому Совету депутатов трудящихся;
  - к) озеро Черное - Сасовскому лесхозу;
  - л) озеро Ерхинка - Ерахтурскому сельскому Совету депутатов трудящихся;
  - м) озеро Тереховская Тишь - Тереховскому сельскому Совету депутатов трудящихся;
  - н) озеро - пруд Сынтульский - Сынтульскому чугунолитейному заводу "КОМЗАРЯ";
  - о) озеро - пруд Ермишинский - Ермишинскому поселковому Совету депутатов трудящихся Ермишинского района.
5. Обязать Ермишинский, Клепиковский, Сасовский, Спасский, Рязанский и Шиловский райисполкомы обеспечить контроль за выполнением условий пользования водными объектами, признанными памятниками природы, и довести данное решение до сведения населения и заинтересованных организаций.
6. Областной организации Всероссийского общества охраны природы обеспечить учет водных объектов, признанных памятников природы, и организовать разъяснительную работу среди населения.
7. Контроль за исполнением данного решения возложить на областное управление мелиорации и водного хозяйства.

Председатель исполкома

областного Совета

депутатов трудящихся

А.МАКАРОВ