

УТВЕРЖДАЮ:

Заместитель министра
природопользования Рязанской области

В.А. Русакова

Дата: 28 сентября 2017 г.



АКТ
лесопатологического обследования № 810 /2017

лесных насаждений

Солотчинского
Рязанской области

лесничества
(субъект РФ)

Способ лесопатологического обследования:

1. Визуальный

2. Инструментальный

Место проведения

Участковое лесничество	Урочище (дача)	Квартал (кварталы)	Выдел (выделы)	Площадь, га
Переделецкое		92	4	8,9

Лесопатологическое обследование проведено на общей площади 8,9 га.

Инструментальное обследование лесного участка

1. Фактическая таксационная характеристика лесного насаждения соответствует (не соответствует) (нужное подчеркнуть) таксационному описанию. Причины несоответствия:

Ведомость лесных участков с выявленными несоответствиями таксационным описаниям приведена в приложении 1 к Акту.

2. Состояние насаждений: с нарушенной устойчивостью

с утраченной устойчивостью

причины повреждения:

корневая губка

В том числе:

заселено (отработано) стволовыми вредителями

Вид вредителя	Порода	Встречаемость (% заселённых деревьев)	Степень заселения лесного насаждения (слабая, средняя, сильная)

Повреждено огнём

Вид пожара	Порода	Состояние корневых лап		Состояние корневой шейки		Подсушивание луба	
		% повреждённых огнём корней	% деревьев с данным повреждением	ожог корневой шейки по окружности (1/4; 2/4; 3/4; более 3/4)	% деревьев с данным повреждением	по окружности (1/4; 2/4; 3/4; более 3/4)	% деревьев с данным повреждением

Поражено болезнями

Вид болезни	Порода	Встречаемость (% поражённых деревьев)	Степень поражения лесного насаждения (слабая, средняя, сильная)
корневая губка	сосна	8	слабая

3. Выборке подлежат

в т.ч.: ослабленных	6 %
сильно ослабленных	1 %
усыхающих	2 %
свежего сухостоя	1 %
в т.ч.: свежего ветровала	0 %
свежего бурелома	0 %
старого ветровала	0 %
в т.ч.: старого бурелома	0 %
старого сухостоя	2 %

4. Полнота лесного насаждения после уборки деревьев, подлежащих рубке, составит
Критическая полнота для данной категории лесных насаждений составляет

0,8
0,3

5. ЗАКЛЮЧЕНИЕ

С целью предотвращения негативных процессов или снижения ущерба от их воздействия назначено:

Участковое лесничество	Урочище (дача)	Квартал	Выдел	Площадь, выдела, га	Вид мероприятия	Площадь, мероприятия, га	Порода	Запас на выдел, кубм	Крайние сроки проведения
Переделецкое	0	92	4	8,9	ВСП	8,9	С	162	2018

Ведомость перечета деревьев назначенных в рубку и абрис лесного участка прилагаются (приложение 2 и 3 к Акту)

6. Меры по обеспечению возобновления
7. Мероприятия, необходимые для предупреждения повреждения или поражения смежных насаждений
сбор порубочных остатков с последующим сжиганием в не пожароопасный период, в смежных насаждениях осуществлять надзор за распространением вредителей и болезней.
8. Сведения для расчёта понижающего коэффициента стоимости древесины:
год образования старого сухостоя 2016
основная причина повреждения древесины

Дата проведения обследований

24.08.2017

Корнева губка

Исполнитель работ по проведению лесопатологических обследований:

ФИО

Нечин С.Ю.



Подпись

Ведомость перечета деревьев назначенных в рубку

ВРЕМЕННАЯ ПРОБНАЯ ПЛОЩАДЬ №

Субъект Российской Федерации

Лесничество (лесопарк) Квартал Выдел

Площадь га,

Номер очага вредных организмов Размер пробной площади га

Таксационная характеристика:

Тип леса Состав Возраст Бонитет

Полнота Запас на га Возобновление

Время и причина ослабления лесного насаждения

Корневая губка

Тип очага вредных организмов: эпизодический, хронический (подчеркнуть)


Фаза развития очага вредных организмов: начальная, нарастания численности, собственно вспышка, кризис (подчеркнуть)

Состояние лесного насаждения, намечаемые мероприятия

Средневзвешенная категория насаждения

Насаждение с нарушенной устойчивостью. Требуется проведение выборочной санитарной рубки.

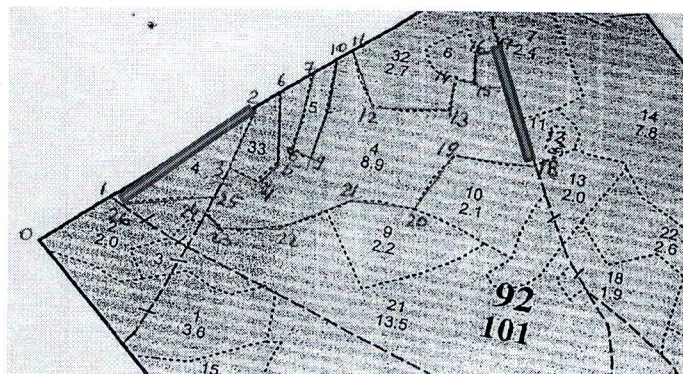
Исполнитель работ по проведению лесопатологических обследований:

ФИО  Подпись

Дата составления документа Телефон

Абрис участка

М 1:10000



Номер выдела	Ленты (круговой площадки) перечёта				
	№ ленты (площадки)	длина, м	ширина, м	радиус, м	площадь, га
4	1	250	20		0,5
	2	210	10		0,21

Номера точек	Координаты	Румбы линий	Длина, м
0-1.	N: 54°49,134 E: 39°55,519	СВ 47°	130
1-2.	N: 54°49,187 E: 39°55,611	СВ 47°	270
2-3.	N: 54°49,287 E: 39°55,791	ЮЗ 15°	120
3-4.	N: 54°49,230 E: 39°55,773	ЮВ 73°	50
4-5.	N: 54°49,227 E: 39°55,814	СВ 35°	50
5-6.	N: 54°49,245 E: 39°55,839	ЮВ 14°	120
6-7.	N: 54°49,308 E: 39°55,820	СВ 47°	50
7-8.	N: 54°49,325 E: 39°55,861	ЮЗ 12°	150
8-9.	N: 54°49,260 E: 39°55,856	ЮВ 80°	30
9-10.	N: 54°49,251 E: 39°55,885	СВ 12°	175
10-11.	N: 54°49,344 E: 39°55,894	СВ 47°	30
11-12.	N: 54°49,358 E: 39°55,915	ЮВ 30°	100
12-13.	N: 54°49,309 E: 39°55,958	СВ 81°	120
13-14.	N: 54°49,319 E: 39°56,067	СЗ 10°	55
14-15.	N: 54°49,350 E: 39°56,070	ЮВ 88°	25
15-16.	N: 54°49,350 E: 39°56,092	СЗ 12°	60
16-17.	N: 54°49,375 E: 39°56,095	СВ 69°	40
17-18.	N: 54°49,387 E: 39°56,125	ЮВ 28°	210
18-19.	N: 54°49,284 E: 39°56,210	ЮЗ 87°	130
19-20.	N: 54°49,280 E: 39°56,086	ЮЗ 23°	100
20-21.	N: 54°49,224 E: 39°56,047	ЮЗ 87°	110
21-22.	N: 54°49,223 E: 39°55,961	ЮЗ 54°	120
22-23.	N: 54°49,185 E: 39°55,859	ЮЗ 77°	85
23-24.	N: 54°49,176 E: 39°55,775	СЗ 52°	30
24-25.	N: 54°49,186 E: 39°55,755	СВ 15°	25
25-26.	N: 54°49,203 E: 39°55,751	ЮЗ 72°	140
26-1.	N: 54°49,181 E: 39°55,627	СЗ 67°	20

Условные обозначения: пробная площадь

Исполнитель работ по проведению лесопатологических обследований:

ФИО
Дата составления документа

Нечин С.Ю.
14.09.2017

Подпись
Телефон

373710

Приложение 1.1
к акту лесопатологических обследований

Результаты проведения лесопатологических обследований лесных насаждений за сентябрь 2017 г.

(месяц)

Субъект Российской Федерации Рязанская область
Лесничество (лесопарк) Солотчинское
Участковое лесничество Переделецкое
Урочище (лесная дача)

1	2	3	4	5	6	7	Таксационная характеристика лесного насаждения								Распределение деревьев по категориям состояния, % от запаса											30	31	32	Рекомендуемые мероприятия					
							8	9	10	11	12	13	14	15	16	17	18	19	20	21	22	23	24	25	26				27	28	29	33	34	
Номер квартала	Номер выдела	Площадь выдела, га	Лесное назначение лесов	Запр. по л. лес. растл. в долях вод. объект.	Номер лесопатологического выдела	Площадь лесопатологического выдела, га	состав	попоя	возраст	средняя высота, м	средний диаметр, см	тип леса	полнота	бонитет	запас, куб. м/га	число деревьев на проб. штр.	без признаков ослабления	ослабленные	сильно ослабленные	ухаживание	свежий еухостой	старый еухостой	свежий ветровал	старый ветровал	свежий бурелом	старый бурелом	аварийные деревья	Признаки повреждения деревьев	Доля повреждённых деревьев, %	Причина ослабления, повреждения	Полжик рубке, %	вид	площадь, га	
92	4	8,9	Защитные				10С	С	53	20	18	ССЛ	0,8	1	290	877	60	34	1	2	1	2						802	8	466	6	ВСП	8,9	

ФИО Нечин С.Ю.  Подпись

Дата составления документа 14.09.2017 Телефон 373710

ЗАПРЕТ-ПОЛОСЫ ЛЕСОВ, РАСП. ВДОЛЬ ВОД-ОБЪЕКТОВ

Уч. лесничество	Передатчик	Н	Пло- вы- де- ла	Состав. Подрост, по-я:	Вы- десок	Подрост, по-я:	Эле- мент:	Воз- ра:	Со- ста:	Ди- ам:	Кл- сиф:	Гр- упп:	Тип	Полн- ота:	Запас сырост.	Кл- сиф:	Запас на выделе,	дес. МЗ	Хоз- яйствен- ные:			
		4	5	6	7	8	9	10	11	12	13	14	15	16	17	18	19	20	21	22	23	24
1	3,6 лесные культуры 10С+В	1	20	С	53	20	18	3	2	1	СВР А2	0,8	29	104	104	1	7		ВНЕОП. САНРУБК 5%			
повреждение ФИТОВРЕДИТЕЛИ, СОСНА, СРЕДНЯЯ ПОВРЕЖДЕННОСТЬ, КОРНЕВАЯ ГУБКА ПРИРОДНЫЙ ЗАКАЗНИК РЕГИОН. ЗНАЧЕНИЯ ОЗУ: ДРУГИЕ ОСОБО ЗАЩИТНЫЕ УЧАСТКИ																						
2	2,0 9Б10С	1	26	Б	75	26	24	8	4	1	ССЛЖ В2	0,7	23	46	41	2	3					
подлесок: КРП МЖ СРЕДНИЙ ПРИРОДНЫЙ ЗАКАЗНИК РЕГИОН. ЗНАЧЕНИЯ ОЗУ: ДРУГИЕ ОСОБО ЗАЩИТНЫЕ УЧАСТКИ																						
3	1,0 10С+Б	1	23	С	75	23	28	4	3	1	СВР А2	0,7	29	29	29	1						
подлесок: МЖ РЕДКИЙ ПРИРОДНЫЙ ЗАКАЗНИК РЕГИОН. ЗНАЧЕНИЯ СЕЛЕКЦИОННАЯ ОЦЕНКА: НОРМАЛЬНЫЕ ОЗУ: ДРУГИЕ ОСОБО ЗАЩИТНЫЕ УЧАСТКИ																						
4	8,9 лесные культуры 10С+Б	1	20	С	53	20	18	3	2	1	ССЛЖ В2	0,6	29	258	258	1	18		ВНЕОП. САНРУБК 5%			
повреждение ФИТОВРЕДИТЕЛИ, СОСНА, СРЕДНЯЯ ПОВРЕЖДЕННОСТЬ, КОРНЕВАЯ ГУБКА ПРИРОДНЫЙ ЗАКАЗНИК РЕГИОН. ЗНАЧЕНИЯ ОЗУ: ДРУГИЕ ОСОБО ЗАЩИТНЫЕ УЧАСТКИ																						
5	5 7Б20С1С	1	26	Б	75	26	22	8	4	1	ССЛЖ В2	0,7	23	12	8	2	1					
подлесок: КРП СРЕДНИЙ ПРИРОДНЫЙ ЗАКАЗНИК РЕГИОН. ЗНАЧЕНИЯ ОЗУ: ДРУГИЕ ОСОБО ЗАЩИТНЫЕ УЧАСТКИ																						
6	5 5Б10С4С	1	26	Б	75	26	24	8	4	1	ССЛЖ В2	0,6	20	10	5	2	1					
подлесок: МЖ РЕДКИЙ ПРИРОДНЫЙ ЗАКАЗНИК РЕГИОН. ЗНАЧЕНИЯ ОЗУ: ДРУГИЕ ОСОБО ЗАЩИТНЫЕ УЧАСТКИ																						
7	2,4 лесные культуры 10С+Б	1	21	С	58	21	22	3	2	1	СВР	0,6	23	55	55	5						



(Handwritten signature)

Начальник ГКУ РО «Солотчинское лесничество»

А.Ю. Скопцов



Рязанская область
Решение от 30 декабря 1974 года № 366

О признании водных объектов памятниками природы

Принято

Исполнительным комитетом Рязанского областного совета народных депутатов

1. Признать памятниками природы следующие водные объекты, представляющие собой характерные или уникальные примеры природных условий, ценные в научном, культурно - познавательном и оздоровительном отношениях:
 - а) озера - Белое, Беловского сельского Совета, Великое, Криушинского сельского Совета, Ивановское, Сокорево, Мартыновское, Комгарь, Негарь и Урцево Клепиковского района;
 - б) озера - Ласковское, Сегденское, Черненькое и Уржинское с прилегающей к ним заболоченной территорией площадью 4900 га Рязанского района;
 - в) озера - Ковяжное и Дубское, что на территории Ижевского лесничества, Спасского района;
 - г) озера - Ерхинка и Тереховская Тишь Шиловского района;
 - д) озеро Черное Сасовского района;
 - е) Сынтульское озеро - пруд Касимовского района;
 - ж) Солотчинскую старицу курортного поселка Солотча от впадения в нее р. Солотчи до с. Агропустынь;
 - з) Ермишинское озеро - пруд Ермишинского района.
2. Для всех водных объектов, за исключением группы озер Рязанского района (Ласковское, Сегденское, Черненькое и Уржинское), установить охранные зоны побережья шириной от 100 до 200 метров.
3. Установить режим охраны запрещающий:
 - а) всякие работы, могущие повлечь за собой изменение естественного уровня водного горизонта и гидрогеологического режима. Использование объектов в мелиоративных целях, за исключением объектов; Солотчинская старица и Ермишинский озеро - пруд, где допустимы мелиоративные работы в целях улучшения гидрологического режима;
 - б) сброс неочищенных промышленных и коммунальных сточных вод;
 - в) лов рыбы запрещенными средствами и охоту на все виды дичи без особого разрешения на то охотинспекции при облисполкоме;
 - г) использование моторных плавсредств (моторных лодок и др.) за исключением спасательных;
 - д) распашку и разрушение берегов, выпас скота, уничтожение прибрежной растительности - деревьев и кустарников, имеющих водоохранное и противозерозионное значение.

4. Передать вышеперечисленные водные объекты, признанные памятниками природы, с оформлением Охранных обязательств установленного образца, под охрану:
- а) озеро - Белое - Беловскому сельскому Совету депутатов трудящихся;
 - б) озеро Ивановское, Сокоарево и Чебукино - Ивановскому охотничьему хозяйству Росохотрыболовсоюза;
 - в) озеро Мартыновское - Мещерскому охотничьему хозяйству республиканского совета "Спартак";
 - г) озера Негарь и Комгарь - Криушинскому лесокомбинату;
 - д) озеро Великое - Криушинскому лесокомбинату;
 - д) озеро Урцево - Тумскому лесхозу;
 - ж) озера Ласковское, Сегденское, Черненькое и Уржинское с прилегающей к ним заболоченной территорией - Солотчинскому лесокомбинату и Заборьевскому сельскому Совету Рязанского района в пределах их землепользования;
 - з) озера Ковяжное и Дубское - Спасскому лесокомбинату;
 - и) Солотчинскую старицу - Солотчинскому поселковому Совету депутатов трудящихся;
 - к) озеро Черное - Сасовскому лесхозу;
 - л) озеро Ерхинка - Ерахтурскому сельскому Совету депутатов трудящихся;
 - м) озеро Тереховская Тишь - Тереховскому сельскому Совету депутатов трудящихся;
 - н) озеро - пруд Сынтульский - Сынтульскому чугунолитейному заводу "КОМЗАРЯ";
 - о) озеро - пруд Ермишинский - Ермишинскому поселковому Совету депутатов трудящихся Ермишинского района.
5. Обязать Ермишинский, Клепиковский, Сасовский, Спасский, Рязанский и Шиловский райисполкомы обеспечить контроль за выполнением условий пользования водными объектами, признанными памятниками природы, и довести данное решение до сведения населения и заинтересованных организаций.
6. Областной организации Всероссийского общества охраны природы обеспечить учет водных объектов, признанных памятников природы, и организовать разъяснительную работу среди населения.
7. Контроль за исполнением данного решения возложить на областное управление мелиорации и водного хозяйства.

Председатель исполкома

областного Совета

депутатов трудящихся

А.МАКАРОВ