

УТВЕРЖДАЮ:

Заместитель министра
природопользования Рязанской области

В.А. Русакова

Дата: 28 сентября / 2017 г.



**Акт
лесопатологического обследования № 807 /2017**

лесных насаждений

Солотчинского
Рязанской области

лесничества
(субъект РФ)

Способ лесопатологического обследования:

1. Визуальный

2. Инструментальный

Место проведения

Участковое лесничество	Урочище (дача)	Квартал (кварталы)	Выдел (выделы)	Площадь, га
Переделецкое		91	5	1,6

Лесопатологическое обследование проведено на общей площади 1,6 га.

Инструментальное обследование лесного участка

1. Фактическая таксационная характеристика лесного насаждения соответствует (не соответствует) (нужное подчеркнуть) таксационному описанию. Причины несоответствия:

Ведомость лесных участков с выявленными несоответствиями таксационным описаниям приведена в приложении 1 к Акту.

2. Состояние насаждений: с нарушенной устойчивостью

с утраченной устойчивостью

причины повреждения:

корневая губка

В том числе:

заселено (отработано) стволовыми вредителями

Вид вредителя	Порода	Встречаемость (% заселённых деревьев)	Степень заселения лесного насаждения (слабая, средняя, сильная)

Повреждено огнём

Вид пожара	Порода	Состояние корневых лап		Состояние корневой шейки		Подсушивание луба	
		% поврежденных огнём корней	% деревьев с данным повреждением	ожог корневой шейки по окружности (1/4, 2/4; 3/4; более 3/4)	% деревьев с данным повреждением	по окружности (1/4; 2/4; 3/4; более 3/4)	% деревьев с данным повреждением

Поражено болезнями

Вид болезни	Порода	Встречаемость (% поражённых деревьев)	Степень поражения лесного насаждения (слабая, средняя, сильная)
корневая губка	сосна	11	средняя

3. Выборке подлежит	7 %
в т.ч.: ослабленных	% (причины назначения)
сильно ослабленных	1 % (корневая губка)
усыхающих	1 % (корневая губка)
свежего сухостоя	1 %
в т.ч.: свежего ветровала	0 %
свежего бурелома	0 %
старого ветровала	0 %
в т.ч.: старого бурелома	0 %
старого сухостоя	4 %

4. Полнота лесного насаждения после уборки деревьев, подлежащих рубке, составит

0,7

0,3

Критическая полнота для данной категории лесных насаждений составляет

5. ЗАКЛЮЧЕНИЕ

С целью предотвращения негативных процессов или снижения ущерба от их воздействия назначено:

Участковое лесничество	Урочище (дача)	Квартал	Выдел	Площадь, выдела, га	Вид мероприятия	Площадь, мероприятия, га	Порода	Запас на выдел, кбм	Крайние сроки проведения
Переделецкое	0	91	5	1,6	ВСП	1,6	С	29	2018

Ведомость перечета деревьев назначенных в рубку и абрис лесного участка прилагаются (приложение 2 и 3 к Акту)

6. Меры по обеспечению возобновления

7. Мероприятия, необходимые для предупреждения повреждения или поражения смежных насаждений
сбор порубочных остатков с последующим сжиганием в не пожароопасный период, в смежных насаждениях осуществлять надзор за распространением вредителей и болезней.

8. Сведения для расчёта понижающего коэффициента стоимости древесины:

год образования старого сухостоя

2016

основная причина повреждения древесины

Корневая губка

Дата проведения обследований

24.08.2017

Исполнитель работ по проведению лесопатологических обследований:

ФИО

Нечин С.Ю.

Подпись

Ведомость перечета деревьев назначенных в рубку

ВРЕМЕННАЯ ПРОБНАЯ ПЛОЩАДЬ №

Субъект Российской Федерации

Лесничество (лесопарк) Квартал Выдел

Площадь га,

Номер очага вредных организмов Размер пробной площади га

Таксационная характеристика:

Тип леса Состав Возраст Бонитет

Полнота Запас на га Возобновление

Время и причина ослабления лесного насаждения

Корневая губка

Тип очага вредных организмов: эпизодический, хронический (подчеркнуть)

Фаза развития очага вредных организмов: начальная, нарастания численности, собственно вспышка, кризис (подчеркнуть)

Состояние лесного насаждения, намечаемые мероприятия

Средневзвешенная категория насаждения

Насаждение с нарушенной устойчивостью. Требуется проведение выборочной санитарной рубки.

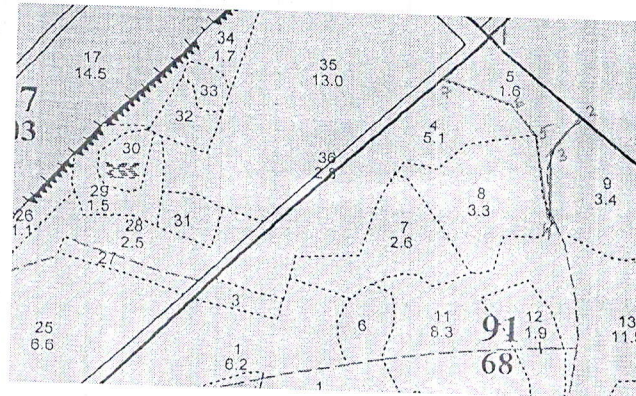
Исполнитель работ по проведению лесопатологических обследований:

ФИО Подпись

Дата составления документа Телефон

Абрис участка

М 1:10000



Номер выдела	Ленты (круговой площадки) перечёта				
	№ ленты (площадки)	длина, м	ширина, м	радиус, м	площадь, га
5	сплшной перечет				1,6

Номера точек	Координаты	Румбы линий	Длина, м
1-2.	N: 54°49,129 E: 39°55,515	ЮВ 47°	195
2-3.	N: 54°49,057 E: 39°55,654	ЮЗ 40°	70
3-4.	N: 54°49,037 E: 39°55,614	ЮЗ 3°	110
4-5.	N: 54°48,920 E: 39°55,601	СЗ 7°	150
5-6.	N: 54°49,041 E: 39°55,588	СЗ 37°	60
6-7.	N: 54°49,068 E: 39°55,553	СЗ 67°	115
7-1.	N: 54°49,095 E: 39°55,445	СВ 45°	100

Исполнитель работ по проведению лесопатологических обследований:

ФИО

Нечин С.Ю.

Подпись

Дата составления документа

14.09.2017

Телефон

373710

Результаты проведения лесопатологических обследований лесных насаждений за сентябрь 2017 г.
(месяц)

Субъект Российской Федерации Рязанская область
Лесничество (лесопарк) Солотчинское
Участковое лесничество Переделецкое
Урочище (лесная дача)

1	2	3	4	5	6	7	Таксационная характеристика лесного насаждения								Распределение деревьев по категориям состояния, % от запаса										30	31	32	33	34					
							8	9	10	11	12	13	14	15	16	17	18	19	20	21	22	23	24	25						26	27	28	29	30
91	5	1,6	Защитные	Запр. пол. лес. растл. вольв вод. объект.	Категория защитных лесов	Номер лесопатологического выдела	Площадь лесопатологического выдела, га	состав	порода	возраст	средняя высота, м	средний диаметр, см	тип леса	полнота	бонитет	запас, куб. м/га	Число деревьев на проб. шт.	без признаков ослабления	ослабленные	сильно ослабленные	умягчающие	свежий сухостой	старый сухостой	свежий ветровал	старый ветровал	свежий бурелом	старый бурелом	аварийные деревья	Признаки повреждения деревьев	Доля поврежденных деревьев, %	Причина ослабления, повреждения	Поджиг рубке, %	Рекомендуемые мероприятия	
								10С	С	58	20	20	СБР	0,7	1	250	1333	63	30	1	1	1	1	4					802	11	466	7	ВСП	1,6

ФИО Нечин С.Ю.  Подпись

Дата составления документа 14.09.2017 Телефон 373710

Уч. лесничество Передельское

ЗАПРЕТ ПОЛОСЫ ЛЕСОВ, РАСП. ВДОЛЬ ВОД. ОБЪЕКТОВ

N	Пло-	Состав. Подрост, по:	Я: Вы-	Эле-	Воз-	Вы-	Ли-	Кл:	Гр:	Бо:	Тип	Полн:	Запас	сырост.	Кл:	Запас	на	выделе,	дес.	МЗ			
ва:	шадь,	лесок покров, поч:	со:	мент:	ра	со:	ам:	с:	па:	ни:	леса	ота:	леса,	дес.	МЗ	с:	су-	ре-	ели-	захламлел.	Хозяйственные:		
ла:	га	Ости вышела. Отмет:	ле-	ле-	ст:	та:	ет:	во:	те:	тлу	а пл:	на:	сос-	ва:	на:	сос-	ва:	ри:	(ста:	дер:	общий:	лик-	
		происх. Наимен. кат:	ру-	са:	ст:	та:	р:	ас:	ас:	ст:	дей:	сече:	та:	выдел:	ляю-	ос:	ро:	ест:	вида:				
		ег. незалес. земель:	С:	са:							ний:	ний:	шим:	ти:	го:								
		Хар. лесных культур:																					
		Калестров. оценка:																					
1	2	3	4	5	6	7	8	9	10	11	12	13	14	15	16	17	18	19	20	21	22	23	24

1 6,2 10С 1 24 С 85 24 28 5 4 2 СВР 0,7 32 198 198 1 6

подлесок: МЖ СРЕДНИЙ
селекционная оценка: НОРМАЛЬНЫЕ

2 1,9 лесные культуры 1 4 С 10 4 4 1 1 2 СЧ 0,8 3 6 4 2
7С3В+ОС В

подлесок: МЖ РЕДКИЙ
культуры-05 г., ВСПАШКА ВОРОЗД, ПОСАДКА РУЧНАЯ, РАЗМЕЩЕНИЕ 3,0*0,7 м, 4000 шт/га, СОСТОЯНИЕ УДОВЛЕТВОРИТЕЛЬНЫЕ

3 ,5 лесные культуры 1 16 С 50 16 16 3 2 2 СВР 0,7 18 9 9

4 5,1 лесные культуры 1 20 С 58 20 18 3 2 2 СЧ 0,8 29 148 148 1 10
10С+В А3

повреждение ФИТОВРЕДИТЕЛИ, СОСНА, СРЕДНЯЯ ПОВРЕЖДЕННОСТЬ, КОРНЕВАЯ ГУБКА
ПОЛНОТА НЕРАВНОМЕРНАЯ,

5 1,6 лесные культуры 1 20 С 58 20 20 3 2 1 СВР 0,7 25 40 40 2 3
10С А2

повреждение ФИТОВРЕДИТЕЛИ, СОСНА, СРЕДНЯЯ ПОВРЕЖДЕННОСТЬ, КОРНЕВАЯ ГУБКА

6 ,9 90С1В 1 23 ОС 75 23 28 8 4 2 СЧ 0,4 14 13 12 3 2
В А3

подлесок: КРН СРЕДНИЙ
повреждение ФИТОВРЕДИТЕЛИ, ОСИНА, СИЛЬНАЯ ПОВРЕЖДЕННОСТЬ, ЛОЖНЫЙ ТРУТОВИК

7 2,6 лесные культуры 1 21 С 58 21 22 3 2 1 СВР 0,7 27 70 56 14
8С2В А2

повреждение ФИТОВРЕДИТЕЛИ, ОСИНА, СИЛЬНАЯ ПОВРЕЖДЕННОСТЬ, ЛОЖНЫЙ ТРУТОВИК

8 3,3 лесные культуры 1 9 С 24 8 6 2 1 2 СЧ 0,8 9 30 15 9 6
5С3Е2ОС В А3

СОСТАВ НЕОДНОРОДНЫЙ, ПОЛНОТА НЕРАВНОМЕРНАЯ,

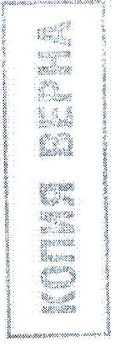
9 3,4 6Е2ОС2С 1 4 В 10 4 4 1 1 1 ССЖ 0,7 2 7 4

ОСВЕТЛЕНИЕ 1
20% 20/15 г

ВЫБОР. САНРУБК
5%

ВЫБОР. САНРУБК
5%

ПРОРЕЖИВ. 1 ОУ
25%



Handwritten signature

Начальник ГКУ РО «Сологдинское лесничество»

А.Ю. Скопцов