



УТВЕРЖДАЮ:
Заместитель министра
природопользования Рязанской области

В.А. Русакова
Дата: 27 сентября 2017 г.

**Акт
лесопатологического обследования № 793 /2017**

лесных насаждений

Шацкого
Рязанской области

лесничества
(субъект РФ)

Способ лесопатологического обследования:

1. Визуальный

2. Инструментальный

Место проведения

Участковое лесничество	Урочище (дача)	Квартал (кварталы)	Выдел (выделы)	Площадь, га
Кермисинское		46	20	0,6

Лесопатологическое обследование проведено на общей площади 0,6 га.

Инструментальное обследование лесного участка

1. Фактическая таксационная характеристика лесного насаждения соответствует (не соответствует) (нужное подчеркнуть) таксационному описанию. Причины несоответствия:

Ведомость лесных участков с выявленными несоответствиями таксационным описаниям приведена в приложении 1 к Акту.

2. Состояние насаждений: с нарушенной устойчивостью

с утраченной устойчивостью

причины повреждения:

Морозы, Изменение уровня грунтовых вод под действием почвенно-климатических факторов

В том числе:

заселено (отработано) стволовыми вредителями

Вид вредителя	Порода	Встречаемость (% заселённых деревьев)	Степень заселения лесного насаждения (слабая, средняя, сильная)

Повреждено огнём

Вид пожара	Порода	Состояние корневых лап		Состояние корневой шейки		Подсушивание луба	
		% повреждённых огнём корней	% деревьев с данным повреждением	ожог корневой шейки по окружности (1/4; 2/4; 3/4; более 3/4)	% деревьев с данным повреждением	по окружности (1/4; 2/4; 3/4; более 3/4)	% деревьев с данным повреждением

Поражено болезнями

Вид болезни	Порода	Встречаемость (% поражённых деревьев)	Степень поражения лесного насаждения (слабая, средняя, сильная)

3. Выборке подлежит	84 %	деревьев по запасу
в т.ч.: ослабленных	%	(причины назначения)
сильно ослабленных	%	(причины назначения)
усыхающих	%	(причины назначения)
свежего сухостоя	69 %	
в т.ч.: свежего ветровала	%	
свежего бурелома	%	
старого ветровала	%	
в т.ч.: старого бурелома	%	
старого сухостоя	15 %	

4. Полнота лесного насаждения после уборки деревьев, подлежащих рубке, составит
Критическая полнота для данной категории лесных насаждений составляет

0,3

5. ЗАКЛЮЧЕНИЕ

С целью предотвращения негативных процессов или снижения ущерба от их воздействия назначено:

Участковое лесничество	Урочище (дача)	Квартал	Выдел	Площадь, выдела, га	Вид мероприятия	Площадь, мероприятия, га	Порода	Запас на выдел, кбм	Крайние сроки проведения
Кермисинское		46	20	0.6	ССР	0.6	Дн	25	2018

Ведомость перечета деревьев назначенных в рубку и абрис лесного участка прилагаются (приложение 2 и 3 к Акту)

6. Меры по обеспечению возобновления

7. Мероприятия, необходимые для предупреждения повреждения или поражения смежных насаждений уборка неликвидной древесины с последующим сжиганием в не пожароопасный период, в смежных насаждениях осуществлять надзор за распространением вредителей и болезней.

8. Сведения для расчёта понижающего коэффициента стоимости древесины:

год образования старого сухостоя

2015

основная причина повреждения древесины

Морозы, Изменение уровня грунтовых вод под действием почвенно-климатических факторов

Дата проведения обследований

24.08.2017

Исполнитель работ по проведению лесопатологических обследований:

ФИО

Николаев В.Ф.

Подпись

Ведомость перечета деревьев назначенных в рубку

ВРЕМЕННАЯ ПРОБНАЯ ПЛОЩАДЬ №

Субъект Российской Федерации

Лесничество (лесопарк) Квартал Выдел

Площадь **0.6** га,

Номер очага вредных организмов Размер пробной площади га

Таксационная характеристика:

Тип леса Состав Возраст Бонитет

Полнота Запас на га Возобновление

Время и причина ослабления лесного насаждения Морозы, Изменение уровня грунтовых вод под действием почвенно-климатических факторов

Тип очага вредных организмов: эпизодический, хронический (подчеркнуть)

Фаза развития очага вредных организмов: начальная, нарастания численности, собственно вспышка, кризис (подчеркнуть)

Состояние лесного насаждения, намечаемые мероприятия

Средневзвешенная категория насаждения **4.8**

Насаждение с утраченной устойчивостью. Требуется проведение сплошной санитарной рубки.

Исполнитель работ по проведению лесопатологических обследований:

ФИО

Николаев В.Ф.

Подпись

Дата составления документа

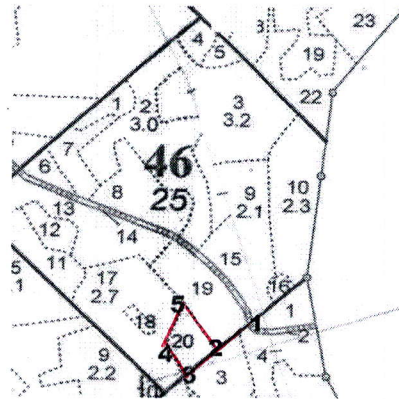
13.09.2017

Телефон

373710

Абрис участка

М 1:10000



Номер выдела	Ленты (круговой площадки) перечёта				
	№ ленты (площадки)	длина, м	ширина, м	радиус, м	площадь, га
20	сплошной перечет				0.6

Номера точек	Координаты	Азимуты линий	Длина, м
1-2		217	84
2-3		217	75
3-4		322	68
4-5		7	92
5-2		139	116

Исполнитель работ по проведению лесопатологических обследований:

ФИО

Николаев В.Ф.

Подпись

Дата составления документа

13.09.2017

Телефон

373710

Категория зашитности ЭКСПЛУАТАЦИОННЫЕ ЛЕСА

КЕРМИСИНСКОЕ участковое лесничество

N	Пло-	Состав	Подрост	пс	Я	Вз-	Эле-	Воз-	Вы-	Ди-	Кл:	Гр:	Бо:	Тип	Плош:	Запас	сырост.	Кл:	Запас	на	выделе,	лес.	МЗ
де-	щаль	ва, рельеф, особенн:	Р:	та:	со-	ам:	с	па:	ни:	леса	Ота:	лес	МЗ	ас:	су-	ре-	ели-	захламен.	Хозяйственн:	Хоз:	ответственн:	мероприятия	
ла:	га	ка о поросле	У:	я-	са:	ле-	ст:	та:	ег:	во:	во:	ле:	ТЛУ	а ш:	на	по:	сто:	дин:	ны:	дер.	Общ:	лик-	
		проех. Наймен. Кат:	ру-	р:	ас:	ас:	т:	та:	та:	дей:	оид-	рн:	(ста:	сече:	га	выдел:	ляв-	ос:	ро-	ест:	вид:	воз:	
		Хар. лесных культур:	С:	са:	ни:	ний:	С:	та:	та:	ний:	С:	та:	та:	С:	ни:	ний:	С:	та:	та:	С:	ни:	С:	
1	2	3	4	5	6	7	8	9	10	11	12	13	14	15	16	17	18	19	20	21	22	23	24

18 , 1 7В20С1С 1 6 Б ОС С ССЛЖ 0,6 2
В2

19 1,6 лесные культуры 1 10 С 31 10 12 2 1 2 ССЛЖ 0,7 9 14 4
3С2Е2ДНЗБ Е ДН 8 8 3
Е ДН 9 10 3
Б Е 11 10 4

культуры-85 г., состояние УДОВЛЕТВОРИТЕЛЬНЫЕ

20 , 6 НАСАЖДЕНИЕ ПОГИВШ. ДН 3 ССЛЖ В3
единичные деревья ДН 65 18 26
8ДН1В1С Б 22 22
С 23 24

повреждение ВЫСЫХАНИЕ, ДУВ НИЗКОСТЬЮ, СИЛЬНАЯ ПОВРЕЖДЕННОСТЬ

21 , 2 КАНАВА МЕЛИОРАТИВ. ДН 3 ССЛЖ В3
ширина 3,0 м, протяженность 0,6 км, СОСТОЯНИЕ УДОВЛЕТВОРИТЕЛЬНОЕ

22 , 4 ПРОСЕКИ КВАРТАЛЬНЫЕ ДН 3 ССЛЖ В3
ширина 4,0 м, протяженность 0,9 км, ПЛОЩАДЬ ЗАХЛАМЛЕНА

23 , 1 ГРАНИЦЫ ОКРУЖНЫЕ ДН 3 ССЛЖ В3
ширина 2,0 м, протяженность 0,3 км, ЗАРОСШАЯ

Итого по кварталу

25,0 - 2670

278	30	22	11
С	110		
Б	26		
ДН	89		
Б	26		
ОС	16		
СЛЖ	8		

по составляющим породам

МИНЕРАЛИЗАЦИЯ
УБОР. ЗАХЛ (СУХ)

РАСЧИСТКА

РАСЧИСТКА