



УТВЕРЖДАЮ:

Заместитель министра  
природопользования Рязанской области

В.А. Русакова

Дата: 27 сентября 2017 г.

**Акт  
лесопатологического обследования № 791 /2017**

лесных насаждений

Солотчинского  
Рязанской области

лесничества  
(субъект РФ)

Способ лесопатологического обследования:

1. Визуальный

2. Инструментальный

Место проведения

Участковое лесничество	Урочище (дача)	Квартал (кварталы)	Выдел (выделы)	Площадь, га
Деулинское		69	9	3,5

Лесопатологическое обследование проведено на общей площади 3,5 га.

## Визуальное лесопатологическое обследование

Наземное

Дистанционное

1.1. На площади 3.5 га фактическая таксационная характеристика лесного насаждения соответствует (не соответствует) таксационному описанию (нужное подчеркнуть). Причины не соответствия  
Список участков с выявленными несоответствиями приведен в приложении 1 к настоящему Акту.

1.2. Лесные насаждения с нарушенной и утраченной устойчивостью выявлены в участковом л-ве в кв. выд на площади га

Участковое лесничество	Урочеще(дача)	Площадь, га		Причина ослабления (гибели)
		с нарушенной устойчивостью	с утраченной устойчивостью	
Итого				

Состояние обследованных лесных насаждений приведено в приложениях 1.1-1.4 к Акту в зависимости от метода проведения ЛПО

1.3. В обследуемых лесных участках прогнозируется:

Прогноз	Площадь, га
Ослабление лесных насаждений	
Усыхание лесных насаждений различной степени	
Развитие очагов вредных организмов	

1.4. Обнаружено загрязнение лесного участка отходами и выбросами: промышленными   
бытовыми

Вид загрязнения	Размер загрязнения			Объём, кубм	Площадь загрязнения, га
	длина	ширина	высота		

### 5. ЗАКЛЮЧЕНИЕ

Оценка текущего санитарного и лесопатологического состояния лесных насаждений, назначенные профилактические мероприятия по защите лесов, агитационные мероприятия:

Санитарное состояние насаждения - удовлетворительное; насаждение - здоровое.

В насаждении присутствует ветровал прошлых лет (821)

Уборке подлежит 100% нелеквидной древесины (п.42 "Правила осуществления мероприятий по предупреждению и распространению вредных организмов", Приказ Минприроды России от 12.09.2016 №470)

Дата проведения обследований

30.05.2017

Исполнитель работ по проведению лесопатологических обследований:

ФИО

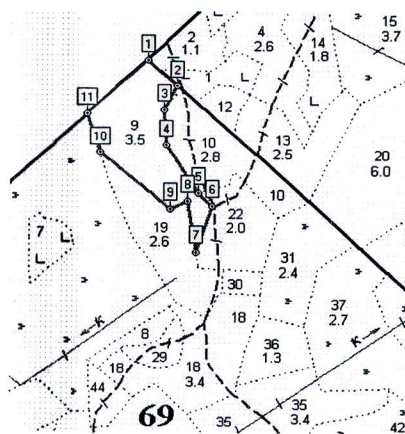
Усанов В.В.

Подпись



Абрис участка

М 1:10000



Номер выдела	Ленты (круговой площадки) перечёта				
	№ ленты	длина, м	ширина, м	радиус, м	площадь, га

Номера точек	Координаты	Румбы линий	Длина, м
1-2		125	90
2-3		210	55
3-4		167	76
4-5		137	110
5-6		124	45
6-7		190	90
7-8		340	100
8-9		233	40
9-10		303	175
10-11		335	85
11-1		36	155

Условное обозначение:

Исполнитель работ по проведению лесопатологических обследований:

ФИО

Усанов В.В.

Подпись

Дата составления документа

13.09.2017

Телефон

373710

Приложение 1.1  
к акту лесопатологических обследований

Результаты проведения лесопатологических обследований лесных насаждений за сентябрь 2017 г.  
(месяц)

Субъект Российской Федерации Рязанская область  
Лесничество (лесопарк) Солотчинское  
Участковое лесничество Деулинское  
Урочище (лесная дача)

Номер квартала	Номер выдела	Площадь выдела, га	Лесное назначение лесов	Категория защитных лесов	Номер лесопатологического выдела	Площадь лесопатологического выдела, га	Таксационная характеристика лесного насаждения										Число деревьев на пробе, шт.	Распределение деревьев по категориям состояния, % от запаса										Рекомендуемые мероприятия									
							состав	порода	возраст	средняя высота, м	средний диаметр, см	тип леса	полнота	бонитет	запас, куб. м/га	без признаков ослабления		ослабленные	сильно ослабленные	усыхающие	свежий сухостой	старый сухостой	свежий ветровал	старый ветровал	свежий бурелом	старый бурелом	аварийные деревья	Признаки повреждения деревьев	Доля повреждённых деревьев, %	Причина ослабления, повреждения	Поджег рубке, %	вид	площадь, га				
69	9	3.5	Экспуат					9С1Б	С	44	14	16	СБР	0.4	2	80	17	18	19	20	21	22	23	24	25	26	27	28	29	30	31	32	33	34	УНД	3.5	
Итого по насаждению																																					

ФИО Усанов В.В. Подпись

Дата составления документа

13.09.2017

Телефон

373710

