

УТВЕРЖДАЮ:

Заместитель министра
природопользования
Рязанской области

Н.В. Иренкова

Дата: 20 февраля 2018 г.



**Акт
лесопатологического обследования № 79 /2018**

лесных насаждений

Шелуховского
Рязанской области

лесничества
(субъект РФ)

Способ лесопатологического обследования:

1. Визуальный

2. Инструментальный

Место проведения

Участковое лесничество	Урочище (дача)	Квартал (кварталы)	Выдел (выделы)	Площадь, га
Песоченское		46	9	1,8

Лесопатологическое обследование проведено на общей площади 1,8 га.

Инструментальное обследование лесного участка

1. Фактическая таксационная характеристика лесного насаждения соответствует (не соответствует) (нужное подчеркнуть) таксационному описанию. Причины несоответствия:

Ведомость лесных участков с выявленными несоответствиями таксационным описаниям приведена в приложении 1 к Акту.

2. Состояние насаждений: с нарушенной устойчивостью

с утраченной устойчивостью

причины повреждения:

Смоляной рак

В том числе:

заселено (отработано) стволовыми вредителями

Вид вредителя	Порода	Встречаемость (% заселенных деревьев)	Степень заселения лесного насаждения (слабая, средняя, сильная)

Повреждено огнём

Вид пожара	Порода	Состояние корневых лап		Состояние корневой шейки		Подсушивание луба	
		% поврежденных огнём корней	% деревьев с данным повреждением	ожог корневой шейки по окружности (1/4; 2/4; 3/4; более 3/4)	% деревьев с данным повреждением	по окружности (1/4; 2/4; 3/4; более 3/4)	% деревьев с данным повреждением

Поражено болезнями

Вид болезни	Порода	Встречаемость (% поражённых деревьев)	Степень поражения лесного насаждения (слабая, средняя, сильная)
Смоляной рак	Сосна	8	

3. Выборке подлежит 7 % деревьев по запасу
 в т.ч.: ослабленных % (причины назначения)
 сильно ослабленных 0 % (причины назначения)
 усыхающих 3 % (Смоляной рак)
 свежего сухостоя 2 %, в т.ч.: свежего ветровала 0 %
 свежего бурелома 0 %
 старого ветровала 0 %
 в т.ч.: старого бурелома 0 %
 старого сухостоя 2 %

4. Полнота лесного насаждения после уборки деревьев, подлежащих рубке, составит
 Критическая полнота для данной категории лесных насаждений составляет

0,8

0,3

5. ЗАКЛЮЧЕНИЕ

С целью предотвращения негативных процессов или снижения ущерба от их воздействия назначено:

Участковое лесничество	Урочище (дача)	Квартал	Выдел	Площадь, выдела, га	Вид мероприятия	Площадь, мероприятия, га	Порода	Запас на выдел, кбм	Крайние сроки проведения
Песоченское	0	46	9	1,8	ВСП	1,8	С	54	2019

Ведомость перечета деревьев назначенных в рубку и абрис лесного участка прилагаются (приложение 2 и 3 к Акту)

6. Меры по обеспечению возобновления

7. Мероприятия, необходимые для предупреждения повреждения или поражения смежных насаждений сбор порубочных остатков с последующим сжиганием в не пожароопасный период, в смежных насаждениях осуществлять надзор за распространением вредителей и болезней.

8. Сведения для расчёта понижающего коэффициента стоимости древесины:

год образования старого сухостоя

2014

основная причина повреждения древесины

Смоляной рак

Дата проведения обследований

26.06.2017 г.

Исполнитель работ по проведению лесопатологических обследований:

ФИО

Нечин С.Ю.

Подпись

Ведомость перечета деревьев назначенных в рубку

ВРЕМЕННАЯ ПРОБНАЯ ПЛОЩАДЬ №

Субъект Российской Федерации	<input type="text" value="Рязанская область"/>						
Лесничество (лесопарк)	<input type="text" value="Шелуховское"/>	Квартал	<input type="text" value="46"/>	Выдел	<input type="text" value="9"/>		
Площадь	<input type="text" value="1,8"/>	га,					
Номер очага вредных организмов	<input type="text"/>	Размер пробной площади	<input type="text" value="1,8"/>	га			
Таксационная характеристика:							
Тип леса	<input type="text" value="ССЛЖ"/>	Состав	<input type="text" value="10С"/>	Возраст	<input type="text" value="63"/>	Бонитет	<input type="text" value="1А"/>
Полнота	<input type="text" value="0,9"/>	Запас на га	<input type="text" value="430"/>	Возобновление	<input type="text" value="нет"/>		

Время и причина ослабления лесного насажде 2014, смоляной рак

Тип очага вредных организмов: эпизодический, хронический (подчеркнуть)

Фаза развития очага вредных организмов: начальная, нарастания численности, собственно вспышка, кризис (подчеркнуть)

Состояние лесного насаждения, намечаемые мероприятия

Средневзвешенная категория насаждения 1,6

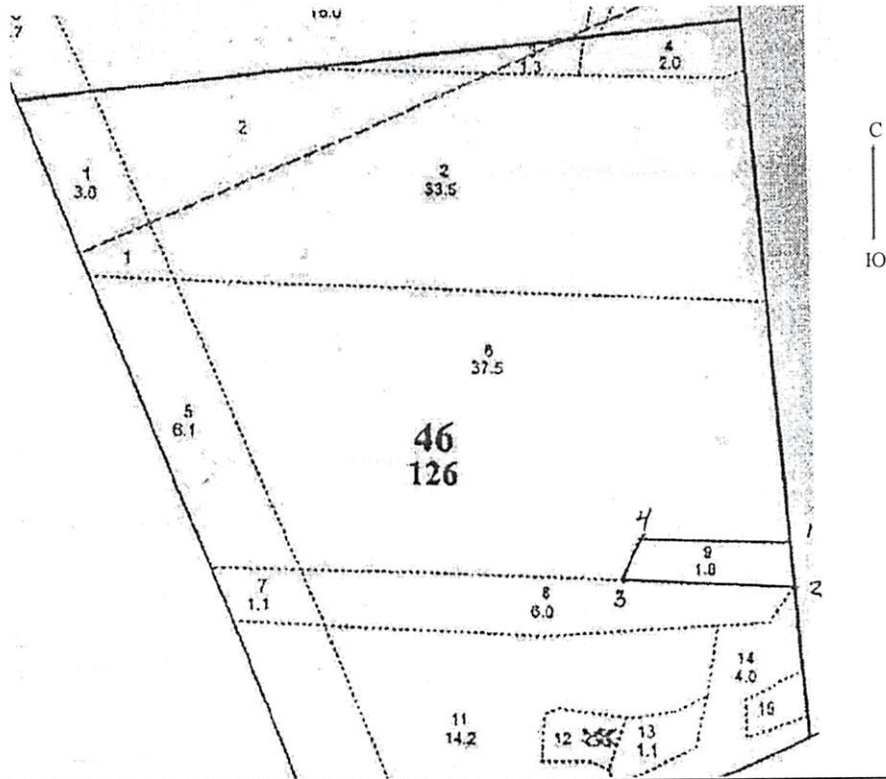
Насаждение с нарушенной устойчивостью. Требуется проведение выборочной санитарной рубки.

Исполнитель работ по проведению лесопатологических обследований:

ФИО	<i>Нечин С.Ю.</i>	Подпись	
Дата составления документа	07.02.2018 г. г.	Телефон	373710

Абрис участка

М 1:10000



Номер выдела	Ленты (круговой площадки) перечёта				
	№ ленты (площадки)	длина, м	ширина, м	радиус, м	площадь, га
9	сплошной перечет				1,8

Номера точек	Координаты		Азимуты линий	Длина, м
1-2.	N54°03,439	E40°39,578	160	65
2-3.	N54°03,405	E40°39,582	263	286
3-4.	N54°03,411	E40°39,319	17	76
4-1.	N54°03,450	E40°39,350	81	251

Условное обозначение: пробная площадь

Исполнитель работ по проведению лесопатологических обследований:

ФИО

Нечин С.Ю.

Подпись

Дата составления документа

07.02.2018 г. г.

Телефон

373710

Уч. лесничество Песоченское

ЭКСПЛУАТАЦИОННЫЕ ЛЕСА

Квартал 46

№	Площадь	Состав	Подрост	по	Я	Вы-	Эле-	Воз-	Вы-	Ди-	Кл-	Гр-	Во-	Тип	Полн-	Залас	сырораст.	Кл-	Залас	на	выделе,	лес.МЗ		
вы-	шадь	длесок	покров	поч:	со-	мент:				ас:	уп:			ота	лес,	лес. МЗ	ас:							
де-	ва,	рельеф,	особенн:	Р:	та	ра	со-	ам:	с:	па:	ни:			леза	Сумм:	на	общий:	в	т.ч:	хо-	ре-	еди-	захламлен.	Хозяйственные:
ла:	га	ости	выдела.	Отмет:	ле-									Сумм:	на	общий:	в	т.ч:	хо-	ре-	еди-	захламлен.	Хозяйственные:	
		ка	с	порослевом	У:	я-	са	ст:	та:	ет:	во:	во:	те:	а	пл:		по	то:	стоя:	дин:	ные:		мероприятия	
		происх.	Наимен.	кат:	ру-			зр:	зр:					ТЛУ	оша-	1	на	сос-	ва:		вер-	общий:	лик-	
		ег.	незалес.	земель:	С:	са-				р:	ас:	ас:	т:	дей:			тав-	рн:	(ста:					
		Хар.	лесных	культур				та:	та:					сече:	га	выдел:	ляю-	ос:	ро-		ест:	вида:		
		Кадастр.	оценка											ний:		шим:	ти:	го):		воз:				

культуры-54 г., состояние УДОВЛЕТВОРИТЕЛЬНЫЕ

селекционная оценка: НОРМАЛЬНЫЕ

7 1,1 лесные культуры

7С1Д2Б

1 25 С

63

25 22

4

3

1А

ССЛЖ

0,8

38

42

29 1

4 2

9 2

подлесок: МАЛ Р Ж СРЕДНИЙ
культуры-52 г., состояние УДОВЛЕТВОРИТЕЛЬНЫЕ

селекционная оценка: НОРМАЛЬНЫЕ

8 6,0 лесные культуры

7С2Б1Д

1 25 С

63

25 22

4

3

1А

ССЛЖ

0,8

38

228

159 1

46 2

23 2

подлесок: МАЛ Р Ж СРЕДНИЙ
культуры-52 г., состояние УДОВЛЕТВОРИТЕЛЬНЫЕ

селекционная оценка: НОРМАЛЬНЫЕ

9 1,8 лесные культуры

10С

1 25 С

63

25 22

4

3

1А

ССЛЖ

0,9

43

77

77 1

4

подлесок: МАЛ Р Ж ГУСТОЙ
культуры-52 г., состояние УДОВЛЕТВОРИТЕЛЬНЫЕ

селекционная оценка: НОРМАЛЬНЫЕ

10 8,3 лесные культуры

10С+В

1 25 С

62

25 20

4

3

1А

ССЛЖ

0,8

38

315

315 1

17

подлесок: МАЛ Р Ж ГУСТОЙ
культуры-53 г., состояние УДОВЛЕТВОРИТЕЛЬНЫЕ

селекционная оценка: НОРМАЛЬНЫЕ

11 14,2 лесные культуры

10С+В+Д

1 25 С

62

25 20

4

3

1А

ССЛЖ

0,9

43

611

611 1

28

подлесок: МАЛ Р Ж СРЕДНИЙ
культуры-53 г., состояние УДОВЛЕТВОРИТЕЛЬНЫЕ

селекционная оценка: НОРМАЛЬНЫЕ



Копии берна. Ефремова Г.В. ГКУ РО "Шелуховское лесничество"